

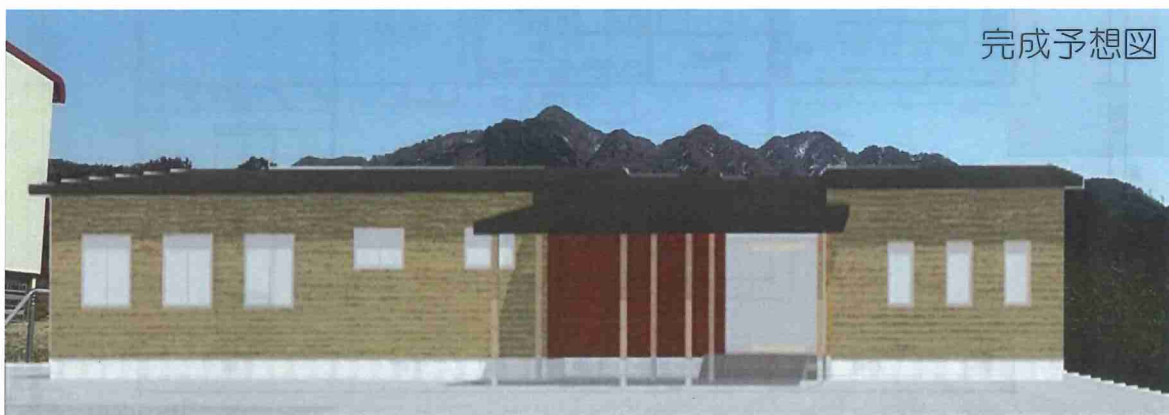
2024

4.1(月)

指定障害福祉サービス事業所

ハートワークくろかわ

新築OPEN!!



事業所の紹介

事業の種類：就労継続支援B型

利用定員：36名

工賃：20,127円程度（令和4年実績）

送迎：あり（胎内市・新発田市・聖籠町・旧荒川町）



社会福祉法人 七穂会

ハートワークくろかわ（旧ハートワーク高浜）

〒959-2805 新潟県胎内市下館1573番地1

営業時間：AM 8:15 ~ 17:00 定休日：日祝 土曜不定期

お問い合わせ：☎ 0254-45-1171（担当：今井）