

# 相談から支援まで

**支援の対象者** 自宅で生活をしている認知症の方や認知症が疑われる方

- ・ 認知症の診断を受けていない、または治療を中断している方
- ・ 生活に支障がでているが、必要な医療サービスや介護サービスを利用していない方
- ・ 何らかのサービスを利用しているが、認知症の症状が強く対応の仕方に困っている方 など

## まずはご相談ください

担当地域の地域包括支援センターへ連絡



## チーム員がご自宅を訪問します

地域包括支援センターも一緒にサポートします



## ご本人とご家族の困りごとに応じた医療・介護サービスを調整します

### サポート

認知症の症状にそった対応や経過予測についてのアドバイス



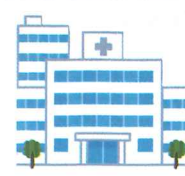
### 調整

必要な医療や介護サービスの検討



### 調整

必要に応じて専門医への受診



## 認知症の方とご家族の生活を支えます

地域の医療・介護・福祉の専門職等へ引き継ぎをします。



## 早い時期に受診するメリット

- 1 病気が理解できる時点で受診し、少しずつ理解を深めていくことで生活上の障害を軽減でき、その後住み慣れた地域で自分らしい生活を送ることにつながります。
- 2 早期の受診により、症状の軽いうちに将来のことを考える準備等をすることもできます。

## 認知症専門医による 認知症相談会

- ・ 年2回程度開催します。
- ・ 相談は予約制になっています。(相談料 無料)
- ・ 詳しくは 地域包括支援センター やまぼうし にご連絡ください。(☎47-2115)