



市議会を ライブ配信で見てみよう！



議会をより身近に



市議会では、本会議の様様をインターネットでライブ配信（生中継）しています。

当日、議場へお越しいただけない場合でも、ご自宅や外出先からパソコンやスマートフォンで視聴することができます。

また、過去の議会の録画配信も行っていますので、ぜひご覧ください。

ライブ配信の視聴方法

インターネットで
「胎内市議会」
を検索


二次元コードから
視聴

配信予定

2.20 金 9:30～ 議場コンサート
10:00～ 本会議（初日）

3.10 火 10:00～
会派代表質問

11 水 10:00～
一般質問

12 木 10:00～
一般質問 ※

18 水 10:00～
本会議（最終日）

※ 3月12日（休）の一般質問は、通告数により休会になる場合があります。

問合せ 議会事務局 議会係（内線：1412）

問 生涯学習課スポーツ振興係
47・3408

定 100人

¥ 無料

所 産業文化会館2階会議室

時 2月21日(出)
午後5時30分～10時

く
ださい。

現在開催中のミラノ・コルティナ
2026冬季オリンピックに胎内市
出身の須貝龍選手が出場します。
皆さんで須貝選手の活躍を応援
しましょう！事前申込不要ですの
で、開催時刻までに会場にお越し

須貝龍選手ミラノ・コルティナ
オリンピックパブリックビュー
イング開催

催し



街の連絡帳

お知らせアイコン

時 日時 所 場所・会場 対 対象
内 内容 講 講師 ¥ 料金 定 定員
持 持ち物 他 その他 〒 郵送先
申 申込方法・期間など 問 問合せ

募集



東京胎内郷会開催のご案内

東京胎内郷会は、関東圏にお住
いの同郷の方々と、胎内市の皆さん
が顔を合わせ語り、懐かしさや親
睦を深める会として開催しています。
ぜひ、ご友人・知人をお誘いた
だき、東京胎内郷会にご参加くださ
いますようご案内します。

時 4月5日(日) 午後0時30分～

(受付：正午～)

所 東京ドームホテル42階「シリウス」

(東京都文京区後楽1-3-61)

¥ 1万2000円

※当日、会場受付時にお支払いくだ
さい。

申 3月10日(火)まで (事前申し込み必
要)

申・問 商工観光課商工振興係
(内線1255)



婚活支援

胎内市【後援】婚活イベント

「えんぴらき」@三光寺

お寺で味わう台湾スイーツとフラワーワークショップ

昨年も大好評！しばたひなびらきとコラボレーションした縁
結びイベントです！

当日は、しばたひなびらきイベントも開催中のため、素敵なお
雑さまでも町中あちこちありますよ！

国の文化財にも指定されている由緒あるお寺三光寺さまで、
皆さまのご縁が結ばれますように。

時 3月14日(土) 14:00～17:00 (受付 13:30～)

所 三光寺 (新発田市諏訪町 2-3-25)

内 ★胎内市のチューリップでかわいいジェルキャンドルづくり

★台湾カステラ＆コーヒーと一緒におしゃべりタイム ほか

対 おおむね 28～43歳の独身男女 各 15人

¥ 男性 3,500円 女性 3,000円

申 3月6日(金)まで

他 主催：新潟県福祉保健部こども家庭課／㈱トアイリンクス 後援：新発田市／胎内市／聖籠町
協力：(一社)新発田まちなみネットワーク／しばたひなびらき実行委員会／新発田・胎内婚活事業実行委員会

問 ㈱トアイリンクス ☎ 025・290・7606

本イベントは、新潟県「出会いの一步・縁結び」応援プロジェクト認定イベントです。



◀ 詳細・申込はこちら
(https://mulove.jp/event/event_app.php?q=9964)

環境影響評価準備書の縦覧

環境影響評価法に基づき、「(仮称)新潟県村上市及び胎内市沖洋上風力発電事業に係る環境影響評価準備書」の縦覧が行われます。

☑事業者名…村上胎内洋上風力発電株式会社
事業名…(仮称)新潟県村上市及び胎内市沖洋上風力発電事業
対象区域…村上市及び胎内市沖合

●縦覧について
時縦覧期間…3月3日(火)～4月3日(金)
所縦覧場所…胎内市役所市民生活課、新潟県(村上地域振興局及び新発田地域振興局)
※(土)(日)(祝)を除く開庁時
☑準備書の内容に対する環境の保全の見地からの意見、質問は、住所、氏名、意見(意見の理由を含む)を記載の上、縦覧場所に設置の意見箱へ4月17日(金)までに投函するか、問い合わせ先へ郵送で提出してください(4月17日(金)消印有効)。
※電話によるご意見はお受けできません。
〒・☎ 950-0087 新潟市中央区東大通 2-4-10
日本生命新潟ビル 9 階
村上胎内洋上風力発電株式会社 新潟事務所
☎ 070・2485・3531 (担当:許認可チーム)

中小企業・小規模企業振興基本計画の検討委員を公募します

市内の中小企業・小規模企業の振興に関して、市が取組む事項を定めた、「中小企業・小規模企業振興基本計画」の内容について検討していただく委員を公募します。

☑応募条件
▪胎内市内に住所を有するか胎内市内に勤務する成人の方。
▪1年間の任期中、2回の会議への出席が可能な方。市の規定に基づき報償費をお支払いします。
定 2 人
☑ 2月27日(金)まで
☑・☎ 商工観光課商工振興係 (内線 1254)
✉ syoukou@city.tainai.lg.jp

認知症カフェ

認知症が気になる人や認知症の人とその家族、地域の人など誰もが気軽に集える場所です。専門職がスタッフとして常駐していますので、気軽にご参加ください。介護や福祉などの相談コーナーもあります。(申し込み不要、出入り自由)

認知症カフェ	日時・テーマ	場所	料金	問合せ
おつで 乙 de カフェ	2月24日(火) 10:00～11:30 『施設のお金のお話』	きのと交流館	300円 (飲み物・お菓子代)	地域包括支援センター 中条愛広苑 ☎ 46・5601
喫茶 たいそうじ	2月26日(木) 10:00～11:30 『聞いておきたい・ 相続についてのお話』	たいそうじ 太總寺	300円 (飲み物・お菓子代)	地域包括支援センター 中条愛広苑 ☎ 46・5601
虹色カフェ たいない	2月27日(金) 13:30～15:00 『のれんす号の乗り方講座』	ほっと HOT・中条	100円 (お茶代)	福祉介護課 ☎ 43・6111 (内線 1132) 地域包括支援センター やまぼうし ☎ 47・2115
こころの輪	3月9日(月) 13:30～15:00 『薬との上手な付き合い方』	クッキングパーク (旧 食彩酒房ばだい樹)	300円 (飲み物・お菓子代)	地域包括支援センター 胎内市社協 ☎ 44・8687
よりみち café	3月17日(火) 13:30～15:00	イオンスタイル中条 カフェスペース	無料	地域包括支援センター ちゅーりっぷ苑 ☎ 28・0022

ヨガ体験教室

日曜日の夜に開催します。日中、時間が取れない方おすすすめです。誰でもできるやさしいヨガです。元気な自分をキープしましょう。

時 2月22日、3月8日・22日（いずれも日）午後7時～8時

所 ぶれすぽ胎内 武道場

対 どなたでも

講 近々 愛先生

定 先着 20人

料 1回500円

持 バスタオルまたはヨガマット、飲み物

申 2月20日（金）まで

申 閏ヨガサークル（本間）

090・9385・0160



クラフトバンドを使った バッグづくり講座

古紙を再生した手芸用の紙ひもを使ってバッグを作ります。丈夫で軽く、加工しやすいため、初めての方にもお勧めです。

時 3月5日（木）・12日（木）午前10時～正午（2週に渡って1つの作品を作ります）

所 築地農村環境改善センター 和室会議室

対 市内在住・在勤者で連続講座のため、2週とも参加できる方

講 クラフトバンド教室の講師の皆さん

定 先着 10人

令和8年度国税専門官採用試験

国税局や税務署において、税のスペシャリストとして働く国税専門官（国家公務員）を募集します。

対 受験資格

▼平成8年4月2日～平成17年4月1日生まれの方

▼平成17年4月2日以降生まれの方で次に掲げる方

①大学（短期大学を除く）を卒業した方および令和9年3月までに大学を卒業する見込みの方

②人事院が①に掲げる方と同等の資格があると認める方

内 試験の程度 大学卒業程度

試験区分 国税専門A（法文系）、国税専門B（理工・デジタル系）

試験日 第1次試験日：5月24日（日）

第2次試験日：6月22日（月）～7月9日（木）のいずれか第1次試験合格通知書で指定する日時

試験地 第1次試験地：新潟市ほか

第2次試験地：さいたま市ほか

合格者発表日 第1次試験合格者：6月16日（火）

最終合格者：8月12日（木）

申 申込方法等 次のサイトにアクセスし、説明に従って入力してください。



受付期間 2月19日（木）午前9時～3月23日（月）（受信有効）

人事院（インターネット申込）
<https://www.jinji-shiken.go.jp/juken.html>

閏 インターネット申し込みに関する問合せ

人事院人材局試験課

☎ 03・3581・5311（内線 2332）

午前9時～午後5時（土・日・祝等の休日は除く）

上記以外の問合せ

関東信越国税局人事第二課試験係

☎ 048・600・3111（内線 2097）

午前8時30分～午後5時（土・日・祝等の休日は除く）

新潟県交通災害共済 加入のお知らせ

交通災害共済は、年会費1人500円（インターネットによる申込みの場合は1人400円）で会員が交通事故に遭った際に見舞金等が支給される制度です。

対 加入できる方：

① 胎内市に居住し、住民登録をしている方

② 市外に居住している方で、①の家族と生計を同じくしている方

③ 「①、②」以外の方で、胎内市に居住し、引き続き共済期間中は胎内市に居住予定である方

共済期間：令和8年4月1日（木）～令和9年3月31日（木）
申 申込期間：令和8年3月31日（火）まで
※令和8年4月1日（木）以降も申し込みが可能ですが、共済期間は入金日の翌日から適用になります。
申 申込方法：①自治会・集落の取りまとめ、②ゆうちょ銀行以外の金融機関、③市役所（黒川庁舎含む）で申し込みできます。
閏 総務課庶務係（内線1328）

家族
そろって加入
しましょう



春のフラワーアレンジメント講座

春らしい生花を使ったフラワーアレンジメント講座を開催します。初めての方でも楽しめますのでぜひご参加ください。

時 3月16日(月) 午後1時30分～3時
所 きのと交流館

講 石山 浩氏 (花育アドバイザー)
¥1500円

定 18人 (定員になり次第締切)
申 2月19日(木) 午前9時～

申・園きのと交流館 ☎46・2101



昨年度の作品

健康太極拳 無料体験教室

近年話題の健康太極拳を初心者対象に行います。太極拳が体に良い理由も分かりますよ。運動が苦手な人ほど効果が期待できます。

時 3月8日(日)
午後1時30分～2時



所 ほつとHOT・中条 2階会議室

¥無料

持 飲み物

他 動きやすい服装、かかとの低い靴
でご参加ください。

申 3月7日(土) まで

申・園楊名時気功太極拳 胎内市
ニイハオ同好会 (渋谷)

☎090・8814・2024

相談



休日労働相談会開催のお知らせ

労働に関するさまざまな悩み事について、社会保険労務士および労働相談所職員が相談をお受けします。相談は無料で、秘密は固く守られます。お気軽にご利用ください。

時 3月1日(日) 午後1時～4時30分

所 新潟県庁1階 新潟県労働相談所
(新潟市中央区新光町4-1)

内 相談方法：電話または対面、オンライン形式 (Teams)

※対面、オンライン相談は要予約

¥無料

他 その他の詳細は県ホームページ (新潟県労働相談所) を参照ください。

申・園 新潟県労働相談所

☎025・281・6110

(労働相談専用ダイヤル)



詳細はこちら

お知らせ



農業用機械購入補助金のご案内

農業用機械の価格高騰の影響を受けている農業者を支援するため、国の「物価高騰対応重点支援地方創生臨時交付金」を活用し、機械購入費の一部を補助します。

対 対象者：市内に住所または事業所もしくは主たるほ場を有する者で次のいずれかに該当するもの

- ① 認定農業者
- ② 認定新規就農者
- ③ 認定農業者を構成員に含む3人以上の農業団体
- ④ 農地所有適格法人

写真募集中

もっと
み たいない
たいない

～みんなに伝えたい胎内市の風景～

私だけが知っている風景。それだけではもったいない！自分で撮った胎内市での写真を皆さんに届けてみませんか？応募フォームから簡単に応募できるようになりました！



市税の納期限 3月2日(月)

国民健康保険税 第8期

口座振替による納付もできますので、ご利用ください。

☎税務課収納係 (内線 1125・1126)

- ⑤ 集落営農組織
- ⑥ 耕作面積が水稻にあつては30アール以上、畑作にあつては15アール以上であり、かつ農業収入の申告をしている者

補助対象機械：令和7年4月1日以

降に新たに購入した農業用機械

¥補助金額：最大100万円 (機械

購入費 (税抜) の10分の1以内)

他 対象者や対象機械など補助要件の

詳細はお問い合わせください。

申 2月27日(金) 午後5時までに農林水産課までに申請書を提出してください。申請書は市ホームページからダウンロードもしくは農林水産課窓口で配布しています。

申・園 農林水産課農業企画係
(内線 1248)

暖房費助成金の支給について

☎福祉介護課援護係（内線 1156）

エネルギー価格高騰の影響を受け、家計への影響が特に大きい世帯（住民税非課税世帯）を支援するため、国の「物価高騰対応重点支援地方創生臨時交付金」を活用し、5,000 円の暖房費助成金を支給します。「暖房費助成金」の対象となる世帯には、支給通知書を支給日の 1 週間程度前までに郵送します。

なお、助成金については、令和 6 年度に実施した暖房費助成事業で市が把握した口座へ、2 月 20 日（金）頃から順次、振り込む予定としています。

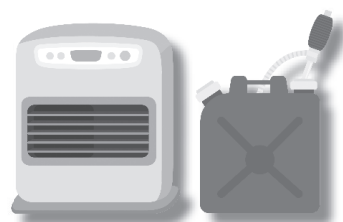
☑対象：令和 8 年 1 月 1 日（基準日）現在で胎内市に住民登録があり、世帯全員の令和 7 年度分の「住民税が非課税」で在宅の世帯（基準日以降、支給決定日までに世帯全員が市外へ転出した世帯は支給対象外）

☑手続き：令和 7 年 1 月 2 日以降に転入した世帯、または未申告者のいる世帯で、助成金の支給を受けようとする世帯は申請が必要です。

※申請書等は、福祉介護課援護係の窓口までお越しいただくか、市ホームページからダウンロードできます。

提出期限：令和 8 年 4 月 30 日（休）

¥支給額：1 世帯あたり 5,000 円



NPO法人

スポーツクラブたいない通信

No. 16



ホームページ
はこちら

◎スポ少体験会

時 3 月 1 日（日）午前 10 時～正午

所 ふれすぽ胎内

対 年長～小学 4 年生

持 内履き

申 事前申込制

※ふれすぽ胎内までご連絡ください。

☑【体験種目】

野球、サッカー、ソフトテニス、バレーボール、卓球、バスケットボール、柔道、剣道、少林寺拳法、陸上



写真は昨年度の様子です。
まずは“楽しい”を見つけてみましょう！



☑・☎ NPO 法人スポーツクラブたいない事務局（ふれすぽ胎内）☎ 43・0003 受付：午前 9 時～午後 5 時

市報たいないに広告を
掲載しませんか？

毎月発行する「市報たいない」1 日号／合併号に有料広告を掲載しています。あなたのお店や会社などを PR しませんか？

¥ 広告掲載料

・市内に事業所等が所在する場合：

1 枠…5 千円／合併枠…1 万円

・市外（新潟県内に限る）に事業所等

が所在する場合…1 枠…8 千円／

合併枠…1 万 6 千円

※事業所等が新潟県内に所在しない

場合は、広告の掲載を申し込むこ

とができます。

☑ 広告の規格

・1 枠…縦 55・6 ミリ×横 85 ミリ

・合併枠…縦 55・6 ミリ×横 173

ミリ

※広告の色は黒の 1 色刷りです。

※掲載予定枠数を超過して申し込みが

あった場合は、抽選により決定し

ます。

☑ 市報（1 日号／合併号）発行日の

1 か月前まで

他詳しくは、市ホームページをご覧

ください。

☑・☎ 総合政策課広報

情報推進係

（内線 1366）



ホームページ
はこちら

健康づくり課からのお知らせ

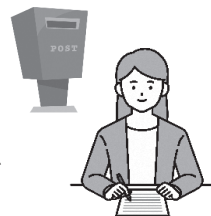
◎申請・問合せ 健康づくり課（ほっとHOT・中条内） ☎ 44・8680

元気・生きがい・ふれあい
保健福祉施設 ほっとHOT・中条

令和8年度 胎内市健康診査調査票の提出について

昨年12月に送付した「令和8年度 胎内市健康診査調査票」を現時点で未提出の方は、提出期限後も受け付けていますので、受診希望の有無に関わらず同封の返信用封筒にてお早めにご返信ください。

※「胎内市健康診査調査票」を未提出 または 未記入の方は、健診希望不明者という扱いで市から受診勧奨の書類が送付される場合がありますので、必ず記入して提出してください。



こころの健康相談会（相談無料・秘密厳守）

●と き 3月19日(木) 14:00～16:00

※要予約：定員3組

※予約枠（1組当たり30分程度）①14:00～②14:40～③15:20～

●ところ ほっとHOT・中条

●対 象 市民および市内に勤務されている方

※原則として、精神科での治療を受けていない方

※ご本人でなくても、ご家族からの相談も可能

●内容 こころの健康について、精神科医師が相談にのります。

●予約期間 3月12日(木)まで

※申し込みいただいた方には、保健師から事前に電話等で相談内容を確認させていただきます。

●予約・問合せ 健康づくり課（ほっとHOT・中条）

電話 ☎ 44・8680 または QRコード ▶



Before

“最近眠れない”
“お酒の量が以前より増えた”
“気分が落ち込むことが増えた”
“人とのかわり方に悩むことがある”



家族でどう対応したらよいか
困っている

\\ 相談会へ参加 //

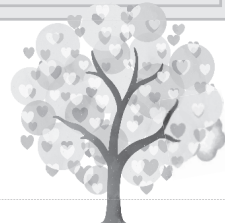
After

助言により
ちょっと考え方が広がり、
気が楽になることもあります。



— 過去の相談例 —

- ・家族がひきこもっている
- ・家族の物忘れが気になる





【一般書】

『叫び』
はたけやま うしお ちよ
島山 丑雄 著
新潮社 (135 ページ)

2025年の大阪と紀元2600年の満州。それぞれに暮らす人の思いは万博をきっかけに繋がり…。『恋愛政治小説』と銘打たれた、芥川賞受賞作。



【児童書】

『むじな』
こいずみ やくも
小泉 八雲 原作・田辺 青蛙 翻案
たかはたけ なお
高畠 那生 絵・東 雅夫 編
岩崎書店 (1 冊)

川端ですり泣く女。振り向いたその顔は…。

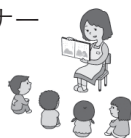
どこかで一度は聞いたことがある、あの怪異のお話を、新しい絵本でどうぞ。

■おはなしこずめの会による絵本ボランティア

読み聞かせや本を選ぶお手伝いをしています。

《とき》3月14日(土)
午前10時30分～と
午後1時30分～(約1時間)

《ところ》胎内市図書館1階児童コーナー



◆胎内市図書館 貸出・予約ベスト3 (12月16日～令和8年1月15日集計)

貸出

- 1位『アイラップで簡単レシピ』(橋本 加奈子 著)
- 2位『子供のやる気を育てるくごはん>の法則』(藤川 里奈 著)
- 3位『話が面白い人』は何をどう読んでいるのか』(三宅 香帆 著) 他

予約

- 1位『成瀬は都を駆け抜ける』(宮島 未奈 著)
- 2位『暁星』(湊 かなえ 著)
- 3位『カフェーの帰り道』(嶋津 輝 著) 他

図書館の開館日				
施設名・連絡先	開館日	開館時間	3月中旬までの休館日	その他
胎内市図書館 ☎43・3700	(火)～(金)	9:00～19:00	2月23日(月)祝、 28日(土)(月末休館日)	◆貸出し期間・冊数 2週間・1人5冊まで ◆胎内市図書館が閉まっているときは、入り口脇のブックポストに返却本を入れてください。
	(土)・(日)・(月)	9:00～17:00		
黒川地区公民館図書室 ☎47・3405	毎日	9:00～17:00	なし	
きのと交流館図書室 ☎46・2101	(月)～(金)	8:30～17:15	(土)・(日)・(祝)・(振休)	
築地農村環境改善センター 図書室 ☎45・3101	(月)～(金)	8:30～17:15	(土)・(日)・(祝)・(振休)	

●本人確認について 証明書の交付請求で窓口に来られた方の本人確認を行っています。マイナンバーカード、免許証、パスポート、資格確認書、年金手帳などのいずれかを提示してください。

●市民生活課市民係 (内線1145、1146)
▼税務課対象業務…所得、課税、納税証明書の交付。市税、各種負担金、使用料および利用料などの受領。
※納付書を持参された方のみ、受領します。
国稅務課市民係 (内線1122、1128)
※転入、転出、転居などの住所異動、戸籍に関する相談、保険、年金に関する異動や相談、税申告や納税相談は受付できません。
※時間外での戸籍の届出は、市役所警備員室でお預かりしていただきます。

●市民生活課市民係 (内線1145、1146)
▼税務課対象業務…所得、課税、納税証明書の交付。市税、各種負担金、使用料および利用料などの受領。
※納付書を持参された方のみ、受領します。
国稅務課市民係 (内線1122、1128)
※転入、転出、転居などの住所異動、戸籍に関する相談、保険、年金に関する異動や相談、税申告や納税相談は受付できません。
※時間外での戸籍の届出は、市役所警備員室でお預かりしていただきます。

●市民生活課市民係 (内線1145、1146)
▼税務課対象業務…所得、課税、納税証明書の交付。市税、各種負担金、使用料および利用料などの受領。
※納付書を持参された方のみ、受領します。
国稅務課市民係 (内線1122、1128)
※転入、転出、転居などの住所異動、戸籍に関する相談、保険、年金に関する異動や相談、税申告や納税相談は受付できません。
※時間外での戸籍の届出は、市役所警備員室でお預かりしていただきます。

●市民生活課市民係 (内線1145、1146)
▼税務課対象業務…所得、課税、納税証明書の交付。市税、各種負担金、使用料および利用料などの受領。
※納付書を持参された方のみ、受領します。
国稅務課市民係 (内線1122、1128)
※転入、転出、転居などの住所異動、戸籍に関する相談、保険、年金に関する異動や相談、税申告や納税相談は受付できません。
※時間外での戸籍の届出は、市役所警備員室でお預かりしていただきます。

●市民生活課市民係 (内線1145、1146)
▼税務課対象業務…所得、課税、納税証明書の交付。市税、各種負担金、使用料および利用料などの受領。
※納付書を持参された方のみ、受領します。
国稅務課市民係 (内線1122、1128)
※転入、転出、転居などの住所異動、戸籍に関する相談、保険、年金に関する異動や相談、税申告や納税相談は受付できません。
※時間外での戸籍の届出は、市役所警備員室でお預かりしていただきます。

●市民生活課市民係 (内線1145、1146)
▼税務課対象業務…所得、課税、納税証明書の交付。市税、各種負担金、使用料および利用料などの受領。
※納付書を持参された方のみ、受領します。
国稅務課市民係 (内線1122、1128)
※転入、転出、転居などの住所異動、戸籍に関する相談、保険、年金に関する異動や相談、税申告や納税相談は受付できません。
※時間外での戸籍の届出は、市役所警備員室でお預かりしていただきます。

●市民生活課市民係 (内線1145、1146)
▼税務課対象業務…所得、課税、納税証明書の交付。市税、各種負担金、使用料および利用料などの受領。
※納付書を持参された方のみ、受領します。
国稅務課市民係 (内線1122、1128)
※転入、転出、転居などの住所異動、戸籍に関する相談、保険、年金に関する異動や相談、税申告や納税相談は受付できません。
※時間外での戸籍の届出は、市役所警備員室でお預かりしていただきます。

●市民生活課市民係 (内線1145、1146)
▼税務課対象業務…所得、課税、納税証明書の交付。市税、各種負担金、使用料および利用料などの受領。
※納付書を持参された方のみ、受領します。
国稅務課市民係 (内線1122、1128)
※転入、転出、転居などの住所異動、戸籍に関する相談、保険、年金に関する異動や相談、税申告や納税相談は受付できません。
※時間外での戸籍の届出は、市役所警備員室でお預かりしていただきます。

●市民生活課市民係 (内線1145、1146)
▼税務課対象業務…所得、課税、納税証明書の交付。市税、各種負担金、使用料および利用料などの受領。
※納付書を持参された方のみ、受領します。
国稅務課市民係 (内線1122、1128)
※転入、転出、転居などの住所異動、戸籍に関する相談、保険、年金に関する異動や相談、税申告や納税相談は受付できません。
※時間外での戸籍の届出は、市役所警備員室でお預かりしていただきます。

●市民生活課市民係 (内線1145、1146)
▼税務課対象業務…所得、課税、納税証明書の交付。市税、各種負担金、使用料および利用料などの受領。
※納付書を持参された方のみ、受領します。
国稅務課市民係 (内線1122、1128)
※転入、転出、転居などの住所異動、戸籍に関する相談、保険、年金に関する異動や相談、税申告や納税相談は受付できません。
※時間外での戸籍の届出は、市役所警備員室でお預かりしていただきます。

●市民生活課市民係 (内線1145、1146)
▼税務課対象業務…所得、課税、納税証明書の交付。市税、各種負担金、使用料および利用料などの受領。
※納付書を持参された方のみ、受領します。
国稅務課市民係 (内線1122、1128)
※転入、転出、転居などの住所異動、戸籍に関する相談、保険、年金に関する異動や相談、税申告や納税相談は受付できません。
※時間外での戸籍の届出は、市役所警備員室でお預かりしていただきます。

●市民生活課市民係 (内線1145、1146)
▼税務課対象業務…所得、課税、納税証明書の交付。市税、各種負担金、使用料および利用料などの受領。
※納付書を持参された方のみ、受領します。
国稅務課市民係 (内線1122、1128)
※転入、転出、転居などの住所異動、戸籍に関する相談、保険、年金に関する異動や相談、税申告や納税相談は受付できません。
※時間外での戸籍の届出は、市役所警備員室でお預かりしていただきます。



●市民生活課市民係 (内線1145)
▼税務課対象業務…所得、課税、納税証明書の交付。市税、各種負担金、使用料および利用料などの受領。
※納付書を持参された方のみ、受領します。
国稅務課市民係 (内線1122、1128)
※転入、転出、転居などの住所異動、戸籍に関する相談、保険、年金に関する異動や相談、税申告や納税相談は受付できません。
※時間外での戸籍の届出は、市役所警備員室でお預かりしていただきます。

●市民生活課市民係 (内線1145)
▼税務課対象業務…所得、課税、納税証明書の交付。市税、各種負担金、使用料および利用料などの受領。
※納付書を持参された方のみ、受領します。
国稅務課市民係 (内線1122、1128)
※転入、転出、転居などの住所異動、戸籍に関する相談、保険、年金に関する異動や相談、税申告や納税相談は受付できません。
※時間外での戸籍の届出は、市役所警備員室でお預かりしていただきます。

●市民生活課市民係 (内線1145)
▼税務課対象業務…所得、課税、納税証明書の交付。市税、各種負担金、使用料および利用料などの受領。
※納付書を持参された方のみ、受領します。
国稅務課市民係 (内線1122、1128)
※転入、転出、転居などの住所異動、戸籍に関する相談、保険、年金に関する異動や相談、税申告や納税相談は受付できません。
※時間外での戸籍の届出は、市役所警備員室でお預かりしていただきます。

●市民生活課市民係 (内線1145)
▼税務課対象業務…所得、課税、納税証明書の交付。市税、各種負担金、使用料および利用料などの受領。
※納付書を持参された方のみ、受領します。
国稅務課市民係 (内線1122、1128)
※転入、転出、転居などの住所異動、戸籍に関する相談、保険、年金に関する異動や相談、税申告や納税相談は受付できません。
※時間外での戸籍の届出は、市役所警備員室でお預かりしていただきます。

●市民生活課市民係 (内線1145)
▼税務課対象業務…所得、課税、納税証明書の交付。市税、各種負担金、使用料および利用料などの受領。
※納付書を持参された方のみ、受領します。
国稅務課市民係 (内線1122、1128)
※転入、転出、転居などの住所異動、戸籍に関する相談、保険、年金に関する異動や相談、税申告や納税相談は受付できません。
※時間外での戸籍の届出は、市役所警備員室でお預かりしていただきます。

●市民生活課市民係 (内線1145)
▼税務課対象業務…所得、課税、納税証明書の交付。市税、各種負担金、使用料および利用料などの受領。
※納付書を持参された方のみ、受領します。
国稅務課市民係 (内線1122、1128)
※転入、転出、転居などの住所異動、戸籍に関する相談、保険、年金に関する異動や相談、税申告や納税相談は受付できません。
※時間外での戸籍の届出は、市役所警備員室でお預かりしていただきます。

●市民生活課市民係 (内線1145)
▼税務課対象業務…所得、課税、納税証明書の交付。市税、各種負担金、使用料および利用料などの受領。
※納付書を持参された方のみ、受領します。
国稅務課市民係 (内線1122、1128)
※転入、転出、転居などの住所異動、戸籍に関する相談、保険、年金に関する異動や相談、税申告や納税相談は受付できません。
※時間外での戸籍の届出は、市役所警備員室でお預かりしていただきます。

●市民生活課市民係 (内線1145)
▼税務課対象業務…所得、課税、納税証明書の交付。市税、各種負担金、使用料および利用料などの受領。
※納付書を持参された方のみ、受領します。
国稅務課市民係 (内線1122、1128)
※転入、転出、転居などの住所異動、戸籍に関する相談、保険、年金に関する異動や相談、税申告や納税相談は受付できません。
※時間外での戸籍の届出は、市役所警備員室でお預かりしていただきます。



母子保健		※会場は「ほっとHOT・中条」です。健康づくり課 ☎44・8680		
健診名・教室名	開催日	受付時間	対 象	
マタニティ教室 (栄養編・沐浴編)	栄養編	3月26日(木)	9:15～ 9:25	妊婦の方およびそのパートナー
	沐浴編	3月の開催はありません		
4か月児健診	3月 3日(火)	13:00～13:10	令和7年10月生まれの子	
育児教室	3月の開催はありません			
7か月児健診	3月 3日(火)	13:10～13:20	令和7年7月生まれの子	
1歳6か月児健診	3月12日(木)	13:00～13:15	令和6年6月16日～7月31日生まれの子	
3歳児健診	3月17日(火)	13:00～13:30	令和5年1月生まれの子	

※詳細は個別案内をご覧ください。

※詳細は個別案内をご覧ください。

歯科健診		※健康づくり課 ☎44・8680	
健診名	開催日	受付時間	対 象
1歳児歯科健診	3月11日(水)	13:00～13:20	令和7年1・2月生まれの子
2歳児歯科健診	3月の開催はありません		

0歳児限定「ぴよぴよ広場」		※健康づくり課 ☎44・8680		
会 場	開催日	開催時間	対象・内容	
ほっとHOT・中条 2階和室	3月23日(月)	10:00～11:00	対象：0歳児のお子さんとそのお母さん 内容：ふれあい遊び、育児相談ほか ※事前の申し込みが必要です。 申込期間：2月17日(火)～3月18日(水)	

保育園の開放日		※各施設に直接連絡してください。		
保育園名	開放日	開放時間	連絡先	
ふたば保育園(すくすくらんど)	令和7年度の開催は終了しました		新和町2-57 ☎43・5225	
まごころ保育園たいない(くにこひろば)			加賀新251 ☎20・8585	
まごころ保育園ひので(おひさまひろば)			大川町15-59 ☎43・2509	

子育て支援センターのご案内		※各施設に直接連絡してください。		
支援センター名	開所日	開所時間	育児相談・連絡先	
きらら (ほっとHOT・中条)	(月)～(金)	10:00～17:00	育児相談は(月)～(金)の10:00～17:00 西本町11-11 ☎44・8680	
	(土)・(日)・(祝)	10:00～14:30		
こあらクラブ (中条すこやかこども園)	(火)・(水)・(木) (祝を除く)	10:00～15:00	育児相談は(火)・(水)・(木)の10:00～15:00 西条町3-10 ☎43・2444 3月27日(金)～4月12日(日)は休み	
こっこクラブ (ついで保育園)	(月)～(金) (祝を除く)	10:00～15:00	育児相談は(月)～(金)の10:00～15:00 築地3246 ☎45・1100 火曜日は計画活動あり 3月27日(金)～4月8日(水)は休み	
メイプルクラブ (ひだまりこども園)	(月)～(金) (祝を除く)	9:00～12:00 13:00～15:00	電話・面接・メールによる相談。要予約 十二天91-5 ☎46・3131 3月28日(土)～4月7日(金)は休み	
なかよし (きすげこども園)	(月)～(金) (祝を除く)	9:00～12:00 13:00～15:00	育児相談は(月)～(金)の9:00～15:00 黒川1124 ☎28・8811 3月28日(土)～4月12日(日)は休み	
すこやか (聖心こども園)	(月)～(金) (祝を除く)	9:00～12:00 13:00～15:00	育児相談は(月)～(金)の9:00～15:00 西条町9-46 ☎43・3650 3月28日(土)～4月7日(金)は休み	
みなみ (さわらび保育園)	(月)～(金) (祝を除く)	10:00～15:00	育児相談は(月)～(金)の10:00～12:00 星の宮町103-1 ☎20・7628 3月28日(土)～4月7日(金)は休み	

休日診療所		※健康保険証、マイナ保険証または資格確認書を持参してください。				
診療所名・連絡先	診療日	担当医師	診療時間	診療所名・連絡先	診療日	診療時間
中条地区休日診療所 (ほっとHOT・中条内) 西本町11-11 ☎44・8621※当日のみ	3月 1日(日)	小野茂樹	9:00～11:30 13:30～16:30	新発田地区救急診療所 (県立新発田病院前) 新発田市本町1-16-14 ☎23・8350	(月)～(金)	19:30～21:30
	3月 8日(日)	花野伸一			(土)	18:30～21:00
	3月15日(日)	鈴木 薫			(日)・(祝)	9:00～11:30 13:30～16:30 18:30～21:00
	3月22日(日)	橋本敏之				
	3月29日(日)	丹呉益夫				

相談コーナー

内容	開催日	時間	場所・問合せ
福祉まるごと相談	(月)～(金) (祝を除く)	8時30分～17時15分	福祉介護課内福祉まるごと相談窓口 ☎ 43・0310
高齢者福祉相談	(月)～(金) (祝を除く)	9時～17時	福祉介護課健康長寿推進係 (市役所1階) ☎ 44・8691 地域包括支援センター胎内市社協 (ほっと HOT・中条内) ☎ 44・8687 地域包括支援センター中条愛広苑 (中条愛広苑内) ☎ 46・5601 地域包括支援センターやまぼうし (黒川病院隣) ☎ 47・2115 地域包括支援センターちゅーりっぷ苑 (デイホームさくら内) ☎ 28・0022
障がい児・者に関する福祉相談 相談支援専門員が対応します	(月)～(金) (祝を除く)	8時30分～17時30分	障がい者基幹相談支援センターたいない ☎ 28・7783 社会福祉法人胎内市社会福祉協議会 ☎ 44・8682 相談支援事業所 deed(ディード) ☎ 28・7210 相談支援ステラ ☎ 070・8496・7737
健康なんでも相談	3月5日(木) 19日(木)	9時～11時	健康づくり課 (ほっと HOT・中条内) ☎ 44・8680
こころの相談電話	年中無休	24時間対応	新潟いのちの電話 ☎ 025・288・4343 新潟県こころの相談ダイヤル ☎ 0570・783・025
法テラス法律相談 (経済的に余裕のない方を対象)	(月)～(金) (祝を除く) (予約制)	9時～17時	日本司法支援センター新潟地方事務所 (法テラス新潟) ☎ 050・3383・5420
消費生活相談 (悪徳商法、契約トラブル等)	(月)～(金) (祝を除く)	10時～16時	相談員が対応します。 ☎ 商工観光課商工振興係 (内線 1256)
弁護士による無料法律相談 予約開始: 3月2日(月)8時30分～	3月19日(木) (予約制: 先着5人)	13時30分～16時	市役所1階ロビー脇市民相談室 ☎ 総務課人権啓発係 (内線 1316)
教育相談 専任相談員担当: (月)・(水)・(金) (土)は予約相談を受け付けます。	(月)～(金) (祝を除く)	9時～16時	胎内市教育相談センター (B&G 海洋センター体育館隣2階) ☎ 43・3500
子ども家庭相談	(月)～(金) (祝を除く)	8時30分～17時15分	健康づくり課子育て応援係 (ほっと HOT・中条内) ☎ 43・0304
ボランティアに関する相談	(月)～(金) (祝を除く)	8時30分～17時30分	胎内市ボランティアセンター (胎内市社会福祉協議会内) ☎ 44・8682
行政に関する相談	毎月第4(火)	9時～11時30分	中央公民館2階A集会室 ☎ 総務課人権啓発係 (内線 1315)
若者の就労に関する相談 (15歳から49歳までの無業の方が対象 です。家族の相談も可)	(月)～(金) (祝・第2(金)を除く) (予約制) 毎月第4(金)午後	10時～17時 13時30分～16時30分	(全ての申込・問合せ) 下越地域若者サポートステーション ☎ 0254・50・1553
居場所「ミンナの Casa」 (ひきこもり支援、学用服バンク)	毎月第1・3・5(日)	14時～16時	ミンナの Casa (新栄町1-20) LINEでの個別相談も可能です ▶ 
生活の困りごと相談 (借金、就労、ひきこもり、子どもの学習等)	(月)～(金) (祝を除く)	8時30分～17時30分	せいかつ応援センター胎内市社協 ☎ 44・1511
労働・生活なんでも相談	(月)～(金) (祝を除く)	10時～16時	新潟県ライフサポートセンター ☎ 0258・86・8898
年金ダイヤル	☎ 0570・05・1165 / ☎ 03・6700・1165		
その他年金について	【農業者年金】農業委員会事務局 (内線 1231) 【その他】市民生活課ほけん年金係 (内線 1149)		

※予約の必要な面接相談の場合、予約の際に概要を聞き取らせていただく場合がありますのでご了承ください。

※相談日時につきましては、調整できる場合がございます。まずは、お電話にてご相談ください。

人 口 の 動 き	◆ 人 口	◆ 男	◆ 女	◆ 転入	◆ 転出	◆ 出生	◆ 死亡	◆ 世帯数
住民基本台帳1月31日現在	26,185人(前月比 -66)	12,900人	13,285人	21	47	8	48	10,847戸(前月比 -31)

市報 たいない
No.471 令和8年2月15日号

編集・発行・デザイン: 胎内市総合政策課
〒959-2693 新潟県胎内市新和町2番10号
☎ 0254-43-6111 ☎ 0254-43-2868
✉ koho@city.tainai.lg.jp

次回発行
令和8年2月27日(金)

