

【資料1】

雇用状況等調査集計について

調査期間

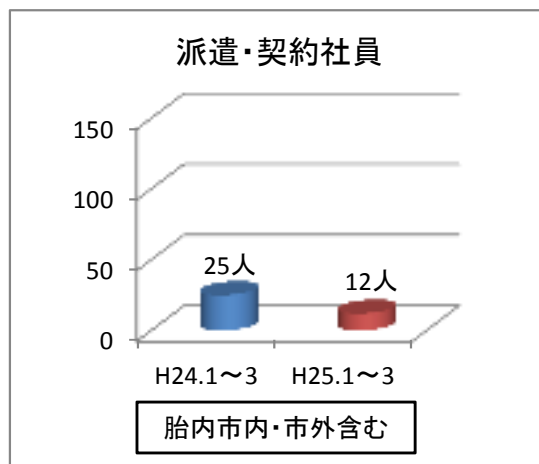
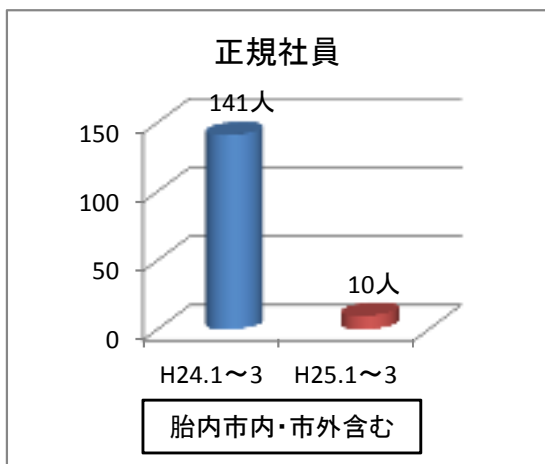
・今回調査:平成25年 1月1日～平成25年3月31日

・前年調査:平成24年 1月1日～平成24年3月31日

	今回調査	前年調査	前年比
配布数	164	170	▲ 6
回答数	89	121	▲ 32
回答率	54.30%	71.20%	▲16.9%

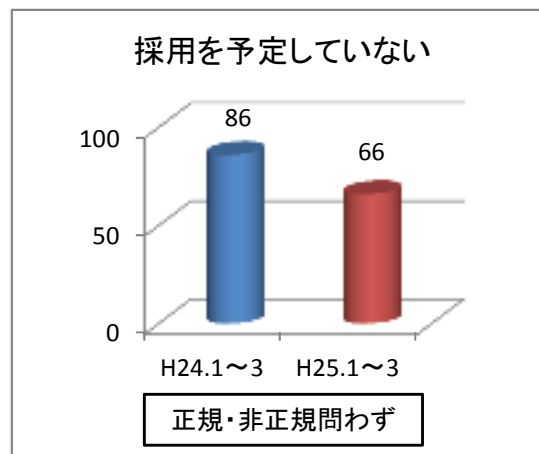
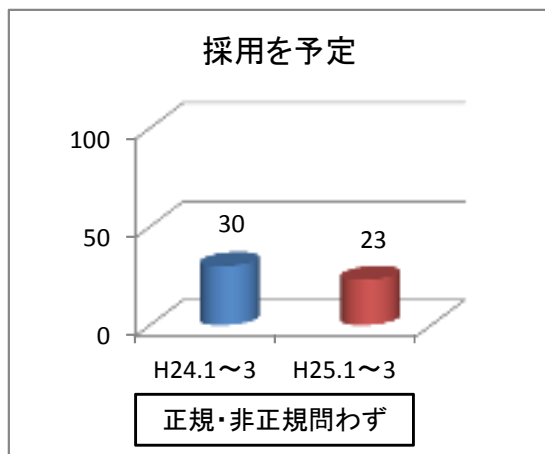
1. 解雇状況(平成25年1月1日から平成25年3月31日)

		住居			計
		胎内市内	市外	不明	
正規社員	今回調査	6人	4人	0人	10人
	前年調査	110人	31人	0人	141人
	前年比	▲104人	▲27人	0人	▲131人
派遣・契約社員	今回調査	7人	5人	0人	12人
	前年調査	23人	2人	0人	25人
	前年比	▲ 16人	3人	0人	▲13人



2. 来年度採用予定について(正規・非正規問わず)

	今回	前年	前年比
ア 採用を予定している	23	30	▲ 7
イ 採用を予定していない	66	86	▲ 20



※採用を予定している理由

	今回	前年	前年比
ア 定年退職者の補充のため	10	15	▲5
イ 景気が回復しつつあるので人員を補充するため	3	0	3
ウ 会社の設備等の稼働継続などの理由で人員を補充するため	3	2	1
エ その他	7	11	▲4

<理由内訳>

- ・新規採用 2件
- ・退職者の補充 1件
- ・採用はするが詳細は未定
- ・若手技術者を確保するため 1件
- ・若手技術者を確保するため 1件
- ・事業移転に伴う人員確保のため 1件
- ・人員調整会議(6月中旬)を開催した後に決定 1件

	今回調査	前年調査	前年比
3. 採用予定人数について	92人	113人	▲21人

3-2. 採用予定業種について

○採用形態について(例:正社員、臨時職員、パート)

・正社員	65人
・パート	1人
・契約社員	2人
・季節雇用	17人

○採用業種について

- ・施行管理 2人
- ・製造現場管理 27人
- ・農業 1人
- ・歯科医師 1人
- ・歯科衛生士 1人
- ・技術者 3人
- ・製造技能 7人
- ・現業(配管・さく井工員) 1人
- ・キャディ 10人
- ・フロント・レストラン 4人
- ・化学プラントオペレーター 7人
- ・機械設備管理・保全担当 2人
- ・機械設備管理・運転員 1人
- ・コース管理・施設管理 3人
- ・研究開発補助員 7人
- ・造園工 1人
- ・型枠大工 2人

4. 実施について(複数○可)

項目	今回調査	前回調査	前年比
ア)就業時間の短縮	4件	12件	▲8件
イ)休日の増加	7件	7件	▲0件
ウ)給与の削減	2件	7件	▲5件
エ)早期退職措置	0件	2件	▲2件
オ)ジョブシェアリング	1件	1件	0件
カ)その他	5件	1件	4件

5. 下記の各種助成金制度について知っている、利用している場合は○をお書きください。

	知っている	利用している
・雇用調整助成金	42件	1件
・中小企業緊急雇用安定助成金	46件	6件
・地域雇用開発助成金	32件	0件
・試行雇用奨励金	34件	3件
・特定求職者雇用開発助成金	33件	2件

6. 下記の制度融資等の施策について知っている、利用している場合は○をお書きください。

	知っている	利用している
・地方産業育成資金	26件	2件
・中小企業育成資金	27件	2件
・商工貯蓄共済融資	31件	0件
・胎内市による信用保証料の100%補給	30件	4件

7. 胎内市で胎内市内事業所合同による就職説明会(H.26高校・大学卒業予定者、保護者対象)を開催した場合、参加なさいますか。

・はい	13件
・いいえ	59件
・その他	11件

<その他内訳>

- ・要請があれば考える 1件
- ・今の時点では未定 1件
- ・新発田で開催されているものに参加している 1件
- ・開催時期による 1件
- ・説明会の内容による 1件
- ・状況による 1件
- ・現在、採用予定がない 1件