

30 県内当店のみ「赤城深山そば」ブランドの新蕎麦粉を使用!

江戸蕎麦を始め、1日10食限定で手打ち十割蕎麦をご提供しております。数多く賞を頂いている蕎麦粉を多くの方々に味わって頂きたいです。品種は、夏は「キタワセ」秋は「常陸秋蕎麦」をご提供しております。



手打ち蕎麦 さくら庵
胎内市下荒沢字不動林1075-41
080-8050-5533
日曜日のみ11:00~14:00



31 胎内市産の蕎麦を使った「手打ち二八そば」

自然豊かな胎内市で育った蕎麦を店内で製粉しています。挽きぐるみで黒っぽい蕎麦、天ざる蕎麦が一番人気。天ぶらは季節により変わり、素材は多彩で初めて食べたと驚くお客様も多く、里山ならではの味が楽しめます。



そば処 いちべえ
胎内市坂井606-4
0254-20-7225
土・日の11:00~14:00
1月~3月(冬季)
4月~12月/平日・祝日



37 伝統の和菓子和新しい洋菓子が多彩

明治元年の創業から地元で愛され続ける菓子店。お土産にも喜ばれる代表銘菓「白鳥」は、3種類の寒天を使った淡雪のような皮の食感と、しっとりとした黄身あんが上品な味わいです。日持ちのする各種焼菓子もお土産としておすすめです。



OKASHI SALON 梅月堂
胎内市中条3359-2
0254-44-8911
9:30~19:00
木曜日



38 作りたて・揚げたて・焼きたてにこだわるベーカリー

一番人気のカレーパンの他に、地元の麴を使用した食パンやフランスパンが自慢で、季節ごとに旬の食材や地場産品を取り入れた商品も並びます。イートインスペースでゆっくりとお召し上がりいただけます。



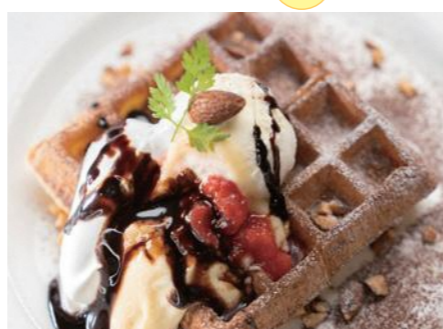
PAIN de COPAIN(パンデコパン)
胎内市中条3118-2
0254-28-9182
10:00~18:00
月曜日・木曜日



喫茶・菓子 Cafe/Confectionery graphic with cup and saucer icon.

32 本を片手に、米粉スイーツで優雅なひととき

ホテル併設のカフェテリアという非日常の空間で、読書やワーケーションを有意義に。息抜きにはベーカリー口口特製の米粉を使用したケーキ、旬の果物と合わせたパフェやワッフルをどうぞ。



bakery cafe Baum(ベーカリーカフェバウム)
胎内市夏井1191-3 ロイヤル胎内パークホテル1F
0254-48-2211
9:00~17:00
無休



39 ふわふわ、しっとりの米粉スイーツが人気

老舗菓子店の名物は「にじまず最中」や「やまぼうしサブレ」など地元になんだ伝統のお菓子と米粉スイーツの数々。パッケージもかわいい「米粉のたいないスフレ」は、やさしい甘さとしっとりした食感が好評です。



東屋菓子舗
胎内市黒川1284
0254-47-2421
9:00~19:00
不定休(基本日曜日)



40 LED栽培のいちごを使ったスイーツショップです

LEDを利用した完全閉鎖型植物工場で栽培したいちごを生産し、一年中味わうことが出来るお店です。



いちごカンパニースイーツラボ
胎内市羽黒1862-17
0254-28-7176
11:00~16:00
月曜日・火曜日(月曜日が祝日の場合は営業)



33 人気の米粉パンが進化、さらにおいしく

胎内産米粉を使用したホテルメイドのパンを提供するLOROが2021年5月にリニューアル。米粉を約80%も使用した食パンをはじめ、米粉のおいしさを探求し、さらにおいしくなったパンの数々が楽しめます。



Bakery LORO(ベーカリー ロロ)
胎内市夏井1191-3 ロイヤル胎内パークホテル1F
0254-48-2211
平日9:00~15:00、土日・祝日9:00~17:00
無休



34 パフェ&ドリンクが充実の北欧風カフェ

アイランドがコンセプトのカフェ。月替わりのコーヒーや珍しいアイランドの「スウィスモック」をはじめ、季節ごとにメニューが変わるパフェは特におすすめ。旬のフルーツを使ったパフェやわらび餅入りなど多彩です。



café Dal(カフェダル)
胎内市西条53-17
0254-28-7776
9:00~17:00(L.O.16:30)
毎週火曜日、他不定休

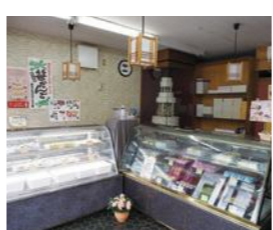


41 銘菓が揃う、昭和初期から続く和洋菓子店

生地にコーヒーと米粉を使った「コーヒーどら焼き」はイチオシの銘菓。ほかにも、抹茶餡をパイ生地で包んだ「水芭蕉」、県内ではここだけになったバタークリームケーキ「たぬぎケーキ」も根強い人気があります。



卯月堂菓子舗
胎内市北本町5-25
0254-43-2545
10:00~18:00
木曜日



42 中条で50年以上、市民に愛されてきた菓子店

定番の味に加え、春のいちごクリームなど季節の味もある「万代太鼓」。そのほか、「新潟樽砵」や「喫茶去」など、おなじみの銘菓が並びます。ケーキやシュークリームも人気があり、多くの市民に利用されています。



大阪屋 中条店
胎内市表町4-20
0254-43-3086
8:30~19:30
毎月4日・19日
(土曜日・日曜日・祝日の場合は8:30~18:00まで営業)



35 本当においしいパンが、ここにある!

金・土曜限定のフランスパンをはじめ、素材にこだわったパンを約130種類の中から選んで提供。ブリオッシュやチャバタなど個性的なパンも登場。アップルパイやカスタードプリンも好評です。



ベーカリー ラ・オーブル
胎内市本町8-20
0254-43-5688
10:30~なくなり次第終了
日曜日・祝日・第3月曜日



36 カラダ想いの「小規模多機能カフェ」

カラダにやさしく、ヨーグルトやクルミを入れて炊く玄米おにぎりと、栄養バランスを考えた野菜中心のメニューを御用意しています。



Nino's(ニノズ)カフェ
胎内市北本町7-4
0254-43-6344
8:00~16:30
水曜日、不定休



43 昔ながらの製法で丹念に作る絶品の笹だんご!

地場産のもち米とよもぎ、北海道産の小豆を使った手作りの味にファンが多い笹だんごです。口コミでおいしさが広がり、一度食べて「おいしい!」と県外からも注文が多い。1年中販売しており、地方発送も可能です。



金澤屋
胎内市西本町8-56
0254-43-2234
9:00~17:00
不定休



44 こだわりの和洋スイーツがおすすめのカフェ

香り高いコーヒーと楽しめるのは、米粉を使ったケーキとカフェでは珍しい上生菓子の数々。いずれも手作りで季節感を大切にしています。ランチなどの食事メニューでは、自家製の無農薬野菜をふんだんに使用しています。



カフェ工房 まめ
胎内市西本町8-51
0254-28-8281
11:00~16:00(L.O.15:30)
月曜日、第1・3日曜日



45 揚げたてサクサクの揚げまんじゅうもぜひ! MAP B-1

1804年創業の乙まんじゅうや。糀を原料にする名物「乙まんじゅう」の他、乙まんじゅうに胎内産米粉パン粉をまぶして揚げた「米粉揚げまんじゅう」も。ご注文を受けてから揚げる人気の一品です。



乙まんじゅうや
住所 胎内市乙1235
電話 0254-46-2008
営業 8:00~18:00
※揚げまんじゅうは9:00から17:00まで
休 不定休



46 胎内の自然に包まれて。心ほぐれる古民家カフェ MAP D-3

山々に囲まれた自然豊かなロケーションに佇む古民家カフェ。生地にこだわった自家製ピッツアや生パスタなど、地元食材を活かしたランチや手作りスイーツを楽しみませんか。木の温もり溢れる店内で、癒やしのひとときを。



クマカフェ
住所 胎内市下赤谷365
電話 0254-28-7797
営業 9:00~17:00
休 月曜日、第四火曜日

53 あんは4種類、愛らしい姿のたい焼きはいかが!? MAP D-2

丸みのあるかわいい「めでたい焼き」は、あんこ・クリーム・チョコ・チーズの4種類。米粉50%と黒糖を使った生地はもちもちです。週末はケータリング車でイベントに出店したり、各地を移動販売したりしています。



ぼっかぼか
住所 胎内市東牧740-16
電話 0254-47-2668
営業 11:00~18:00
(店舗での販売は毎週木曜日のみ)
※土・日・祝はイベントに出店または各地を移動販売

54 地元の人たちに愛され続けるパンとお菓子の店 MAP I-3

食パンをはじめとした、懐かしいパンが人気のお店。和洋菓子も米粉を使ったマドレーヌのほか、イベントでは米粉のクレープも提供しています。また今、胎内産へにはるかを使ったお菓子も商品化に向けて準備中です!!



マサヤ菓子舗
住所 胎内市本町5-2
電話 0254-43-2161
営業 8:30~18:30
休 日曜日、祝日

47 オススメは胎内産米粉使用のクッキーシューCHROシリーズ MAP I-3

胎内特産品の米粉やはらかな(べにはるか芋)を使ったお菓子の他、和洋菓子を自家製造販売しております。CHROシリーズ3種のクッキーシューは、米粉を使ったあっさりとしたクリームが自慢のオススメ商品です。



黒田屋菓子舗
住所 胎内市本町8-6
電話 0254-43-2334
営業 9:00~18:30
休 水曜日、不定休

48 居心地いい空間で味わう絶品の自家焙煎コーヒー MAP J-2

サイフォンで淹れる香り高いコーヒーや各種ドリンクとともに、自家製の天然酵母パンやスイーツが楽しめるコーヒー店。ランチメニュー(11:00~14:00)もあります。テイクアウトもできます。



珈琲舎ぐれ
住所 胎内市西栄町2-35
電話 0254-20-8027
営業 10:00~17:00
店内飲食は16:00まで
休 木曜日、金曜日と不定休あり

55 こだわりが詰まったお菓子がずらり MAP L-4

手間暇をかける自家製あんをはじめ、素材にこだわると洋菓子の店。胎内産米粉を使った上品な甘さの「かりんとうまんじゅう」、4種の「たいたないぼうろ」、「ガトーショコラ」は特に人気です。フルーツ大福や季節の生菓子もおすすめ。



美月堂(みげつどう)
住所 胎内市東本町22-52
電話 0254-43-6363
営業 9:00~19:00 ※土・日・祝は18:00まで
休 火曜日(他月に1度月曜休みあり)

56 上質な小麦の風味を感じる優しい味わい MAP M-3

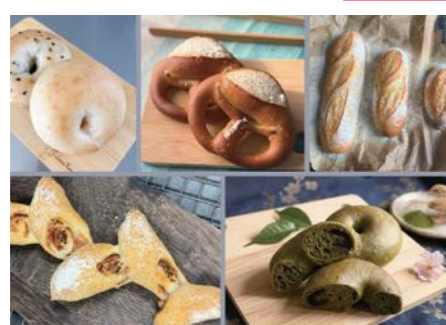
厳選した素材のおいしさが味わえるパンがずらり。北海道産の小麦をはじめ塩や砂糖まで国産にこだわっています。定番の食パン・総菜パンのほか、焼き菓子も多く、チョコレートケーキやスコーンはおやつにぴったりです。



麦ばたけ
住所 胎内市東本町24-16
電話 0254-43-5485
営業 8:00~18:30
休 日曜日

49 小麦粉不使用の米粉パンと抹茶ドリンクのテイクアウト専門店 MAP A-4

新潟県産コシヒカリを主に使用した米粉パンや米粉スイーツ。京都・宇治抹茶を主に使用した抹茶ラテ。村松浜海岸そばで穏やかに営業しています。営業日と商品ラインナップは公式ラインまたはInstagramで公開中。



米粉パンと抹茶のお店 Yine(イネ)
住所 胎内市村松浜969
電話 080-8887-3832
営業 10:00~17:00
休 不定休

50 バリエティに富んだお菓子が揃うお菓子処 MAP L-3

イチオシの「河川蒸気」は定番の小豆クリームのほか、季節の味もあって好評です。大福も種類あり、どれにしようか迷うほど。さまざまな菓子が揃っているので、家庭でのおやつはもちろん、お祝い物にも最適です。



菓葉亭 胎内店
住所 胎内市東本町2270-3
電話 0254-44-6660
営業 9:00~18:30
休 無休

57 最高のお餅と餅屋が作る和スイーツ 地産地消 MAP J-3

新潟県産「こがねもち」で作るコシの強い「杵つきこがねもち」は10種類の味を楽しめます。笹団子や餅屋の団子などのお菓子、おこわや一升餅など冠婚葬祭や全国発送のご注文もできます。



こどうもちや
住所 胎内市本町3-28
電話 0254-43-2252
営業 8:00~18:00
休 不定休

居酒屋・ナイト Izakaya/Night

51 昭和初期創業。長年親しまれる和洋菓子 MAP B-4

代表銘菓「ぼてと」は、シナモンをまぶしたサツマイモ形のハイカラな和菓子。胎内産米粉を使い、油で揚げずにしっとり仕上げた「胎内焼きドーナツ」(各種)はお祝い物にもおすすめです。クッキーシューも人気です。



たかだや菓子舗
住所 胎内市築地1888
電話 0254-45-2018
営業 9:00~19:00
休 不定休

52 店主自慢の名物菓みに根強いファンあり!! MAP J-3

地元の食材にこだわった、名物の笹だんご(要予約)、自家製の酒で作る酒まんじゅう、大福に、根強いファンがいます。特に酒まんじゅうは、30数年研究を重ねて完成された、全国で同じものはないという逸品です。



浜屋菓子店
住所 胎内市本町3-37
電話 0254-43-2441
営業 8:30~18:00
休 不定休

58 来る人の気持ちに寄り添うお店 MAP J-2

スナックではありませんが、カラオケも完備というノンジャンルなお店。飲み放題プランもあり、ピザなどの食事もおいしいと好評。客層は幅広く、女性だけでも和める雰囲気の魅力で、思わず悩み相談をしてしまう人も。



Barバルコ=よれんす
住所 胎内市西栄町2-20
電話 0254-43-3444
営業 19:00~24:00
休 火曜日

59 おいしいお酒と心地よい時間を提供する店 MAP D-4

初めてのお一人様でも気軽に利用できるお店。おいしいお酒とともに、カラオケや楽しいおしゃべりで心地よい夜のひとときを過ごせます。グループは約40名まで相談可能。週末はコスプレに会えるかも!?



clair(クレール)
住所 胎内市半山43
電話 0254-43-7787
営業 20:00~24:00
休 日曜日・祝日