

Contents

- 食事処 1
- 喫茶・菓子 5
- 居酒屋・ナイト 8
- 割烹・料亭・仕出し 12
- 宿泊 13

食事処

Restaurant

2 クラシカルな空間で味わう特別なランチ&ディナー MAP F-4

洋食と和食、それぞれの料理長が粋を極めた料理を提供。ランチは、メイン料理を肉料理、魚料理、パスタから選べる「セレクトランチ」が人気。夜はホテルレストランらしい重厚な料理で特別な時間を過ごせます。



RESTAURANT MISAGO (レストラン ミサゴ)
 胎内市夏井1191-3 ロイヤル胎内パークホテル1F
 ☎ 0254-48-2211
 営業 ランチ11:30~14:30(L.O.14:00)、
 ディナー17:30~20:30(L.O.20:00)
 夜は要予約
 休 無休 ※GW・お盆・年末年始の期間はメニューが一部変更になる場合があります。

4 幅広い世代に人気のファミレス的ラーメン店 MAP I-4

柿渋のポリフェノールを使った自慢の麺はツルツル・シコシコの食感で、多彩なスープも一切妥協なし。一番人気の「野菜味噌らーめん」は、北海道産みその甘みと熟成八丁みそのコク、野菜のうま味がくせになる味わいです。



越後秘蔵麺 無尽蔵 中条家
 胎内市大川町14-40
 ☎ 0254-44-8636
 営業 11:00~22:30(L.O.22:00)

3 胎内で楽しめる本場インドの味 MAP L-5

スパイシーなインドカレーやタンドリーチキンなど、本場仕込みの料理を提供する専門店。辛さは日本人の舌に合わせたレベルからあり、ナンの種類も豊富です。ランチはお得なセットメニューがメイン。テイクアウトもできます。



インド&ネパール料理 ISHA (イシャ)
 胎内市中条2475-1
 ☎ 0254-28-7752
 営業 ランチ11:00~15:00(L.O.14:30)、
 ディナー17:00~22:00(L.O.21:30)
 休 火曜日夜のみ ※ランチは営業

5 免疫力アップが期待できる酵素食ヴィーガン対応食 MAP C-4

酵素栄養学に基づいた、ヴィーガン対応食。元気の増す酵素食ランチ。2,000円。発芽玄米、有機食材使用。甘酒、酵素スムージー、豆乳ヨーグルト、生野菜、漬け物他、全11品。お土産付き。腸内環境を整え、免疫力アップ。



えんや
 胎内市関沢174-5
 ☎ 0120-325-105
 営業 12:00~15:00
 ※完全予約制(2名様から)

6 誠福亭名物乙いも煮定食 MAP B-2

名物・乙いも煮定食は地元食材だけで仕上げた自慢の逸品。定食や麺類、丼、カレーなど子どもからお年寄りまで楽しめる豊富な品揃え。昼は大盛無料・ドリンクバー付きでたらふくどうぞ。



2代目 誠福亭
 胎内市乙1525
 ☎ 0254-20-8917
 営業 11:00~20:30
 休 火曜日 ※祝日の場合は翌日

7 旬の地物が堪能できる、地元で愛される回転寿司 MAP C-4

定番ネタの他、その日のおすすりめや個性的なメニューも豊富なすし。うまさの秘密はシャリにもあり、地元産の米を寿司用に自家ブレンドしています。持ち帰りももちろんOK。



海転すし誠 中条家
 胎内市江上295-1
 ☎ 0254-44-0001
 営業 金~日 11:00~20:30(L.O.20:15)
 月~木 11:00~20:00(L.O.19:40)
 休 不定休

8 メニューも多彩、独特な雰囲気漂わせる店 MAP I-2

各種カクテルと生ビール、ソフトドリンクも有ります。カレー、スパゲッティと料理やパフェまで多彩なメニューが揃うユニークなお店です。



かざぐるま
 胎内市表町2-3
 ☎ 0254-43-5446
 営業 (月~金) 17:00~24:00、
 (土・日) 11:00~14:00、
 16:00~24:00
 休 第3日曜日

9 濃厚な鶏白湯ラーメンと珈琲のお店 MAP M-2

看板メニューの鶏白湯ラーメンは、大量の鶏や野菜を長時間強火で炊くことで臭みが無く、旨味の凝縮された濃厚な一杯となっております。挽きたて、淹れたてで提供するドリップコーヒーもオススメ!



白夢 (しろゆめ)
 胎内市住吉町2-577-1
 営業 11:00~14:00、
 17:00~20:00
 休 水曜日ほか不定休

10 名物 井冷やしラーメンもおすすめ MAP H-3

日本海の幸満載の寿司や特製魚醤油でいただく「越後すし丼」をはじめ、自家製麺を使ったそば・うどん・中華そば、ご飯物など幅広いメニューで家族連れにも人気。いなり寿司や太巻きは麺類や丼と一緒に1貫から注文できます。



角力軒 (すもうけん)
 胎内市新栄町2-40
 ☎ 0254-43-2155
 営業 11:30~14:00(L.O.13:45)
 17:00~22:00(L.O.21:30)
 日曜日のみ21:00閉店(L.O.20:30)
 休 月曜日・月一回火曜日

11 源泉掛け流し、塩の湯温泉(塩の湯庵)のあったか料理 MAP A-5

食堂「塩の湯庵」は、日帰り温泉施設内にある手作りメニューが楽しめる食堂です。ラーメンや丼もの、定食など豊富な料理を気軽に味わえ、お風呂上がりのひとときにぴったりです。



塩の湯温泉食堂(塩の湯庵)
 胎内市村松浜840-8
 ☎ 0254-45-3325
 営業 11:00~15:00(L.O.14:30)
 休 偶数週の第四水曜日

12 パラエティ豊かなラーメン、定食が楽しめる MAP J-4

自家製麺のラーメンは種類が豊富で、セットメニューも充実。ラーメン以外にも、ボリューム満点の定食類や丼物、おつまみなど多彩です。ファミリーユースからちょい飲みまで幅広いシーンで利用できるお店です。



製麺屋食堂 胎内店
 胎内市中条2993-1
 ☎ 0254-28-8377
 営業 11:00~21:00
 休 無休

13 古民家風の店内で味わう絶品の手打ちそば MAP D-2

地元のそば(実)を仕入れ、主人自ら挽いて打つそばが人気のそば店。田舎風の「六平そば(十割そば)」と食べやすい「ざるそば(二八そば)」があり、どちらもコシがあっておいしい。一番人気は「天ざるそば」です。



そば処ろくべー
 胎内市近江新103
 ☎ 0254-47-3208
 営業 11:00~14:00
 休 火曜日・水曜日

※この冊子に記載されている情報は2026年3月1日現在のものです。特に記載がない場合、表示価格は税込です。

14 そば好きが足繁く通う、木々の中の隠れ庵 MAP F-4

石臼挽きの地粉をその日の朝に打ち、茹でたてを提供するそば処。胎内川の伏流水で締めたそばは、みずみずしく喉越しも爽快です。地元の食材にこだわった天ぷらは、春は山菜・秋はきのこ胎内の四季を味覚で楽しめます。



胎内 手打ちそば みゆき庵
住所 胎内市夏井1191-3 ロイヤル胎内パークホテル敷地内
電話 0254-48-3818
営業 11:00~16:00 (L.O.15:30)
※そばが無くなり次第終了。
休 年中無休

16 タイの屋台の味が楽しめるお店 MAP H-3

本場タイの家庭料理を、お客様からご年配の方まで誰もが楽しめる味付けで提供しています。パクチーや辛さは好みに合わせて調整可能で、手作りの温かさが魅力です。日本人の口に合う、優しいタイ料理をご堪能ください。



タイ料理 Sawang (サワン)
住所 胎内市新栄町2-44
電話 11:00~14:00, 17:00~21:00
休 火曜日

18 鉄板焼、一品料理、日替わりなどメニューが充実 MAP I-2

各種お好み焼、各種もんじゃ焼など、鉄板焼がメインのお店。ほかにも米粉海鮮チヂミ、各種一品料理など、メニューが豊富なので楽しくお酒が飲めます。日替わりメニューは来てのお楽しみ。テイクアウトも可能です。



鉄板村 どれ味
住所 胎内市表町7-6
電話 0254-44-7116
営業 17:00~22:00 (L.O.21:30)
休 第3水曜日

20 おいしい玄米が主役。身体がほっとするごはん MAP B-5

自家製の無農薬玄米をはじめ、自然農法で育てた野菜や発酵食品をふんだんに使った食事を提供。素材本来の香りと味を実感できます。メイン料理が選べる「気まぐれランチ」と「薬膳キーマカレー」を基本にハーブティーなどもあり。



農家レストラン ひかり食堂
住所 胎内市城塚326
電話 0254-44-8221
営業 11:00~13:00, 13:00~15:00
(2部制につきできれば予約希望)
※営業は日曜日ほか週2日のみ

15 和牛生産者にこだわる焼肉店 MAP K-4

仙台牛、新発田牛、村上牛のA5ランクの中でも上質なものを仕入れて提供。リーズナブルなセットからリッチな特撰和牛まで幅広いメニューが魅力。お昼のランチや定食・丼物も人気です。



大東苑
住所 胎内市中条2522
電話 0254-43-6287
営業 11:00~14:00, 17:00~22:00
(フール.L.O.21:00, ドリンク.L.O.21:30)
休 木曜日

17 「味に自信あり!」、多彩なメニューの町中華 MAP B-3

メニュー豊富な種類の中でも、おすすめは「五目ラーメン」。野菜やエビ、豚肉など具だくさんで、素材の旨みが溶け込んだ濃厚スープも旨い。ご飯もののメニューも豊富で、欲張り派にはセットメニューもあります。



中国料理 富久知
住所 胎内市高畑2339
電話 0254-45-3228
営業 11:00~14:00, 17:00~(終了は不定時)
休 火曜日

19 厳選した煮干の旨味が楽しめる「らーめん」&「かき氷」店 MAP H-3

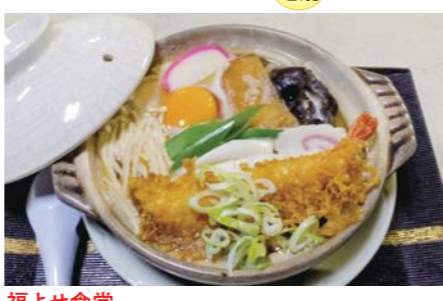
八戸産や伊吹産など厳選した煮干をブレンドして炊き上げた「銀の濃厚」が人気。他にも煮干&鯉の旨味ぎっしりの「金の濃厚」やアッサリ系の「八戸煮干」などもあり。夏期は胎内産フルーツを使用したふわふわな「かき氷」も提供しています。



煮干らーめんとかき氷の店 にぼにゃん
住所 胎内市新栄町4-15
電話 080-5693-8499
営業 11:30~14:00, 17:00~20:30 (L.O.20:00)
休 月曜日ほか

21 豊富な種類の大衆食堂 地産地消 MAP I-3

出汁を利かせた柔らかなスープに沢山の具材とこしのあるうどんを煮込み大きなえび天をのせました。寒い時期定番メニューですが夏の疲れた体にもやさしい味に仕上げました。通年提供しています。御来店お待ちしております。



福よせ食堂
住所 胎内市本町5-4
電話 0254-43-3619
営業 月~土: 11:00~14:00 (L.O.13:45) 17:00~19:00
日・祝: 11:00~14:00 (L.O.13:45)
休 水曜日、不定休

22 すし誠直営。バイキングと定食を楽しめる食堂 MAP D-3

魚料理をはじめ、和洋さまざまな料理をバイキング形式(個々盛り)で楽しめます。



誠食堂
住所 胎内市下赤谷387-15
電話 0254-47-3325
営業 平日11:00~15:00(最終入店14:00)
土・日・祝11:00~16:00(最終入店15:00)
休 月曜日(祝日の場合は翌日)

24 おいしい肉をリーズナブルに楽しめます MAP A-4

「よい品を良心的な価格で」がモットー、遠方からも常連客が訪れる焼肉店。焼肉定食やラーメンもあるでお一人様からファミリーまでOK。お店で下処理をする豚足は臭みがなく、コラーゲンたっぷり女性におすすめ。



焼肉 一平
住所 胎内市築地3451-1
電話 0254-45-3911
営業 17:00~21:00
休 月曜日 ※祝日の場合は営業

23 完飲必至のとんこつスープはクセになる旨さ! MAP B-3

「ニラなんぼらーめん」と「みそとんこつらーめん」が二大看板。スープは大阪風のあっさりした味わいで、食べやすく旨い!自家製のニラキムチと白菜キムチを好みでトッピングすると、違った味わいが楽しめます。



めんや 麺楽
住所 胎内市久保田347
電話 0254-44-7761
営業 11:00~14:00, 17:00~21:00
休 木曜日

25 自家栽培のごはんもおいしい焼肉屋さん MAP D-3

家族連れをはじめ幅広い客層でにぎわう焼肉店。畜産を知るプロが目利きた県産牛を堪能できます。盛りがよくおいしいと評判のライスは、店主が自ら栽培した胎内産コンヒカリ。広い店内はテーブル席の他、座敷もあります。



焼肉 近藤
住所 胎内市羽黒1862-35
電話 0254-44-8929
営業 17:00~22:00 (L.O.21:30)
休 火曜日

26 本格的な洋食を気軽に味わえる店 MAP I-1

ハンバーグが食べたくなったら当店へ。肉汁あふれる絶品ハンバーグが3種類。生麺を使用したもちもちパスタ、超フワフワのオムライス、じっくりと煮込んだビーフシチューも人気メニューです。JR中条駅西口徒歩1分。



洋食ダイニング BISTRO BASE (ビストロベース) 02
住所 胎内市西本町18-55-2
電話 0254-28-8798
営業 ランチ11:00~15:00(食事は11:30~)(L.O.14:00)、
ディナー17:00~21:00(L.O.20:00)
休 月曜日夜、火曜日、不定休

27 年中無休のホテルレストラン 地産地消 MAP L-2

週替わりの和洋ランチをはじめ、各種デザートやフェアメニューが人気。居心地のよい空間でゆったりと味わえます。年中無休で、テイクアウト対応メニューも豊富です。



レストラン パロン
住所 胎内市東本町25-50 中条グランドホテル1F
電話 0254-43-6060 (中条グランドホテル)
営業 ランチ11:30~14:00、カフェ14:00~17:00、
ディナー17:00~21:00(L.O.20:30)
休 なし

28 本場の味が楽しめる本格台湾料理店 MAP M-4

エビチリ、青椒肉絲、手作り刀削麺などの人気料理を提供。アルコールも各種揃っており、2時間食べ飲み放題が好評です。ランチはボリューム満点のお得なセットメニューがメインです。テイクアウトメニューやお弁当の種類も豊富です。



台湾料理 秀麗館
住所 胎内市野中490-4
電話 0254-28-8388
営業 11:00~15:00, 17:00~23:00
休 第1・第3水曜日

29 「たれカツ丼」が人気の食堂 MAP C-5

様々な定食メニューやラーメン、うどんなどの店内メニューに加え、唐揚げ弁当などテイクアウトメニューも豊富に取り揃えています。毎月第二土曜日には「子ども食堂」も同時に開催しております。



かえで 食堂
住所 胎内市長橋224
電話 0254-28-7886
営業 11:00~14:00 (L.O.13:45)
休 火曜日

30 県内当店のみ「赤城深山そば」ブランドの新蕎麦粉を使用! MAP F-3

江戸蕎麦を始め、1日10食限定で手打ち十割蕎麦をご提供しております。数多く賞を頂いている蕎麦粉を多くの方々に味わって頂きたいです。品種は、夏は「キタワセ」秋は「常陸秋蕎麦」をご提供しております。



手打ち蕎麦 さくら庵
胎内市下荒沢字不動林1075-41
080-8050-5533
日曜日のみ11:00~14:00



31 胎内市産の蕎麦を使った「手打ち二八そば」 地産地消 MAP E-4

自然豊かな胎内市で育った蕎麦を店内で製粉しています。挽きぐるみで黒っぽい蕎麦、天ざる蕎麦が一番人気。天ぶらは季節により変わり、素材は多彩で初めて食べたと驚くお客様も多く、里山ならではの味が楽しめます。



そば処 いちべえ
胎内市坂井606-4
0254-20-7225
土・日の11:00~14:00
1月~3月(冬季)
4月~12月/平日・祝日



37 伝統の和菓子和新しい洋菓子が多彩 地産地消 MAP I-4

明治元年の創業から地元で愛され続ける菓子店。お土産にも喜ばれる代表銘菓「白鳥」は、3種類の寒天を使った淡雪のような皮の食感と、しっとりとした黄身あんが上品な味わいです。日持ちのする各種焼菓子もお土産としておすすめです。



OKASHI SALON 梅月堂
胎内市中条3359-2
0254-44-8911
9:30~19:00
木曜日



38 作りたて・揚げたて・焼きたてにこだわるベーカリー 地産地消 MAP I-4

一番人気のカレーパンの他に、地元の麴を使用した食パンやフランスパンが自慢で、季節ごとに旬の食材や地場産品を取り入れた商品も並びます。イートインスペースでゆっくりとお召し上がりいただけます。



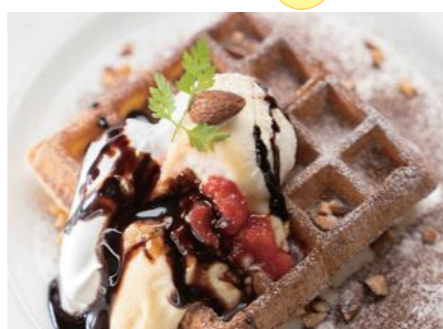
PAIN de COPAIN(パンデコパン)
胎内市中条3118-2
0254-28-9182
10:00~18:00
月曜日・木曜日



Advertisement for Cafe/Confectionery featuring a cupcake and coffee icon and the text '喫茶・菓子 Cafe/Confectionery'.

32 本を片手に、米粉スイーツで優雅なひととき 地産地消 MAP F-4

ホテル併設のカフェテリアという非日常の空間で、読書やワーケーションを有意義に。息抜きにはベーカリー口口特製の米粉を使用したケーキ、旬の果物と合わせたパフェやワッフルをどうぞ。



bakery cafe Baum(ベーカリーカフェバウム)
胎内市夏井1191-3 ロイヤル胎内パークホテル1F
0254-48-2211
9:00~17:00
無休



39 ふわふわ、しっとりの米粉スイーツが人気 MAP D-3

老舗菓子店の名物は「にじまず最中」や「やまぼうしサブレ」など地元になんだ伝統のお菓子と米粉スイーツの数々。パッケージもかわいい「米粉のたいないスフレ」は、やさしい甘さとしっとりした食感が好評です。



東屋菓子舗
胎内市黒川1284
0254-47-2421
9:00~19:00
不定休(基本日曜日)

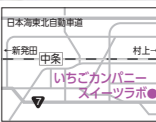


40 LED栽培のいちごを使ったスイーツショップです 地産地消 MAP D-3

LEDを利用した完全閉鎖型植物工場で栽培したいちごを生産し、一年中味わうことが出来るお店です。



いちごカンパニースイーツラボ
胎内市羽黒1862-17
0254-28-7176
11:00~16:00
月曜日・火曜日(月曜日が祝日の場合は営業)



33 人気の米粉パンが進化、さらにおいしく 地産地消 MAP F-4

胎内産米粉を使用したホテルメイドのパンを提供するLOROが2021年5月にリニューアル。米粉を約80%も使用した食パンをはじめ、米粉のおいしさを探求し、さらにおいしくなったパンの数々が楽しめます。



Bakery LORO(ベーカリー ロロ)
胎内市夏井1191-3 ロイヤル胎内パークホテル1F
0254-48-2211
平日9:00~15:00、土日・祝日9:00~17:00
無休



34 パフェ&ドリンクが充実の北欧風カフェ MAP B-3

アイランドがコンセプトのカフェ。月替わりのコーヒーや珍しいアイランドの「スウィスモッカ」をはじめ、季節ごとにメニューが変わるパフェは特におすすめ。旬のフルーツを使ったパフェやわらび餅入りなど多彩です。



café Dal(カフェダル)
胎内市西条53-17
0254-48-7776
9:00~17:00(L.O.16:30)
毎週火曜日、他不定休



41 銘菓が揃う、昭和初期から続く和洋菓子店 地産地消 MAP K-2

生地にコーヒーと米粉を使った「コーヒーどら焼き」はイチオシの銘菓。ほかにも、抹茶餡をパイ生地で包んだ「水芭蕉」、県内ではここだけになったバタークリームケーキ「たぬきケーキ」も根強い人気があります。



卯月堂菓子舗
胎内市北本町5-25
0254-43-2545
10:00~18:00
木曜日



42 中条で50年以上、市民に愛されてきた菓子店 MAP I-2

定番の味に加え、春のいちごクリームなど季節の味もある「万代太鼓」。そのほか、「新潟樽砵」や「喫茶去」など、おなじみの銘菓が並びます。ケーキやシュークリームも人気があり、多くの市民に利用されています。



大阪屋 中条店
胎内市表町4-20
0254-43-3086
8:30~19:30
毎月4日・19日
(土曜日・日曜日・祝日の場合は8:30~18:00まで営業)



35 本当においしいパンが、ここにある! MAP I-3

金・土曜限定のフランスパンをはじめ、素材にこだわったパンを約130種類の中から選んで提供。ブリオッシュやチャバタなど個性的なパンも登場。アップルパイやカスタードプリンも好評です。



ベーカリー ラ・オーブル
胎内市本町8-20
0254-43-5688
10:30~なくなり次第終了
日曜日・祝日・第3月曜日



36 カラダ想いの「小規模多機能カフェ」 MAP K-2

カラダにやさしく、ヨーグルトやクルミを入れて炊く玄米おにぎりと、栄養バランスを考えた野菜中心のメニューを御用意しています。



Nino's(ニノズ)カフェ
胎内市北本町7-4
0254-43-6344
8:00~16:30
水曜日、不定休



43 昔ながらの製法で丹念に作る絶品の笹だんご! MAP I-1

地場産のもち米とよもぎ、北海道産の小豆を使った手作りの味にファンが多い笹だんごです。口コミでおいしさが広がり、一度食べて「おいしい!」と県外からも注文が多い。1年中販売しており、地方発送も可能です。



金澤屋
胎内市西本町8-56
0254-43-2234
9:00~17:00
不定休



44 こだわりの和洋スイーツがおすすめのカフェ MAP C-4

香り高いコーヒーと楽しめるのは、米粉を使ったケーキとカフェでは珍しい上生菓子の数々。いずれも手作りで季節感を大切にしています。ランチなどの食事メニューでは、自家製の無農薬野菜をふんだんに使用しています。



カフェ工房 まめ
胎内市西本町8-51
0254-28-8281
11:00~16:00(L.O.15:30)
月曜日、第1・3日曜日

