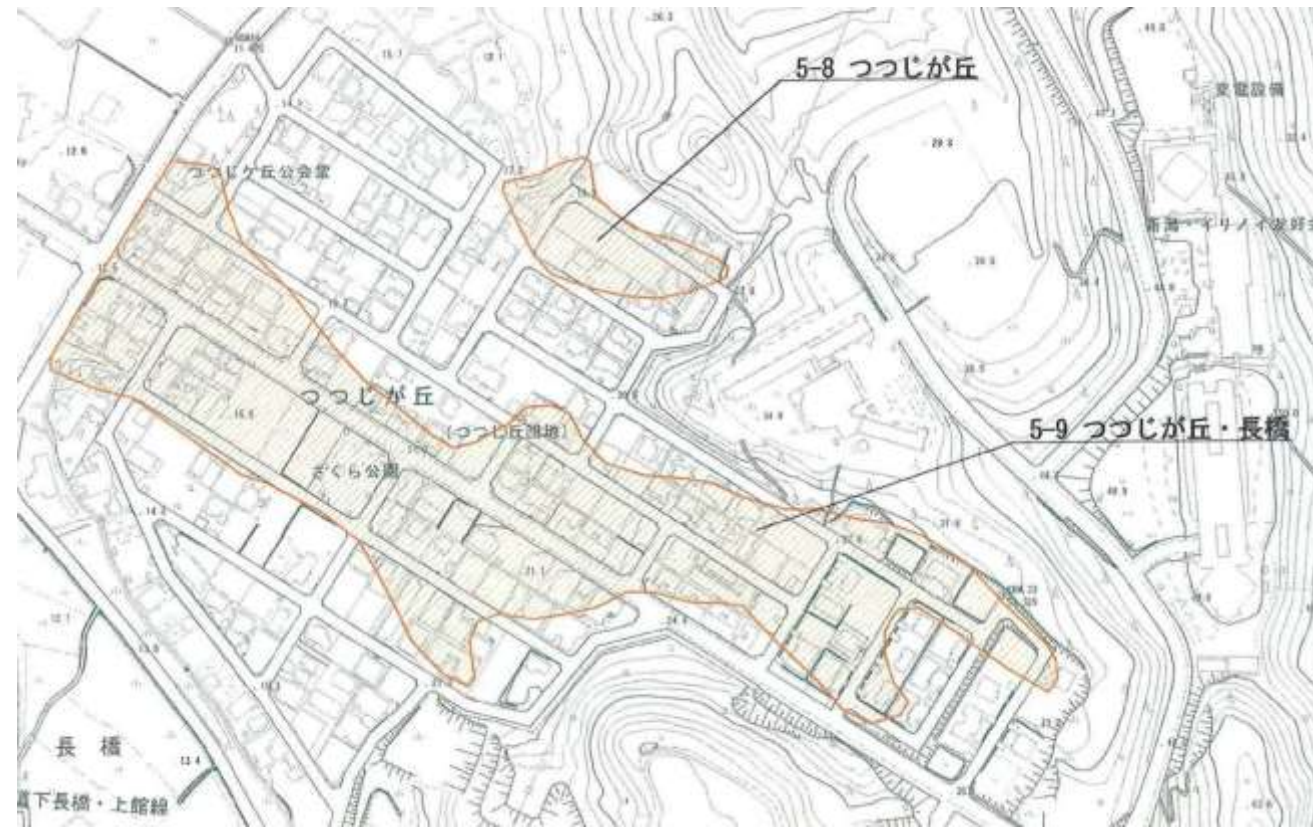
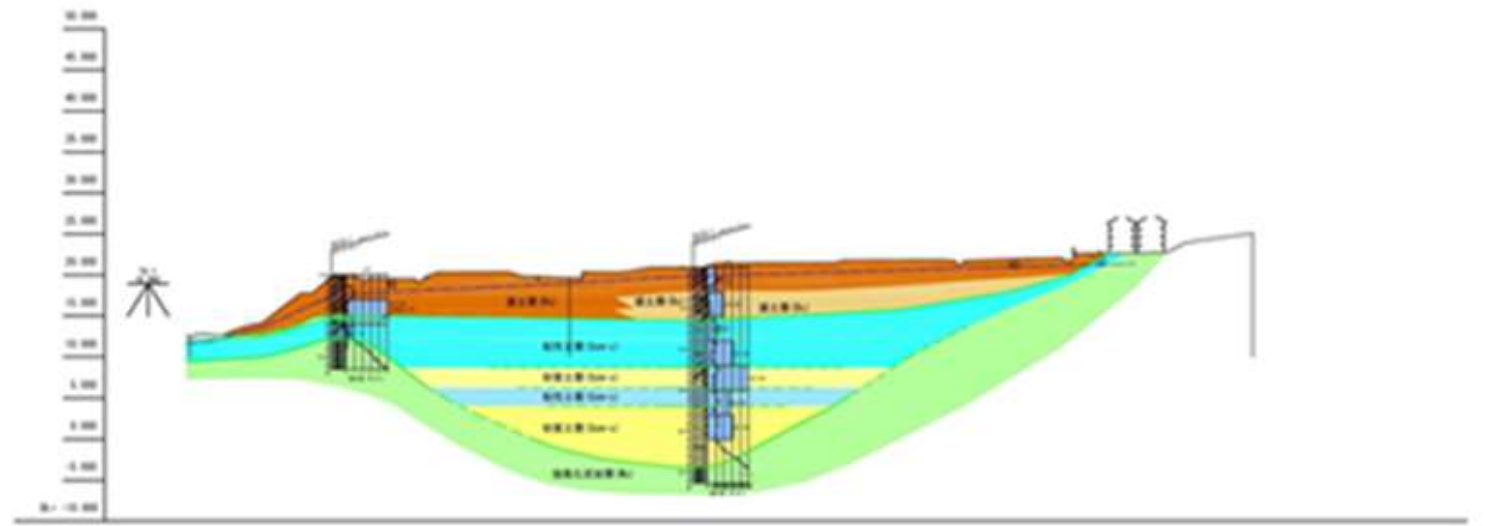


別紙① 調査結果詳細



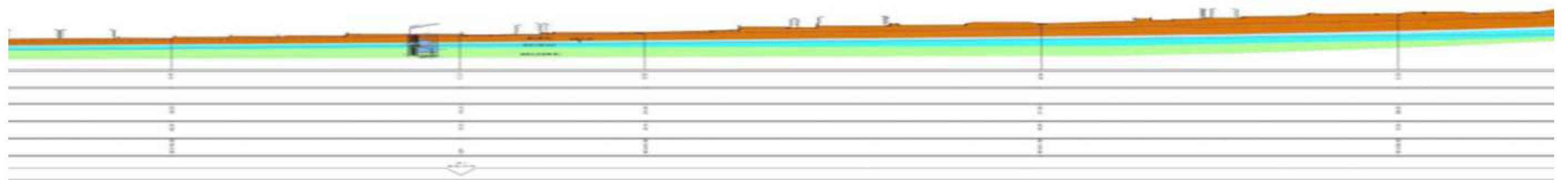
5-8 つつじヶ丘



| 計算条件 | 安全率(Fs) | ≧ | 基準安全率(Fs) |
|------|----------|---|-----------|
| 常時 | Fs=7.918 | | Fs=1.00 |
| 地震時 | Fs=1.853 | | |

※大地震時において 安全率(Fs) ≧ 1.0 を満足するため、盛土の安定性は確保されているものと判断される。

5-9 つつじヶ丘・長橋



| 計算条件 | 安全率(Fs) | ≧ | 基準安全率(Fs) |
|------|-----------|---|-----------|
| 常時 | Fs=12.161 | | Fs=1.00 |
| 地震時 | Fs=1.766 | | |

※大地震時において 安全率(Fs) ≧ 1.0 を満足するため、盛土の安定性は確保されているものと判断される。