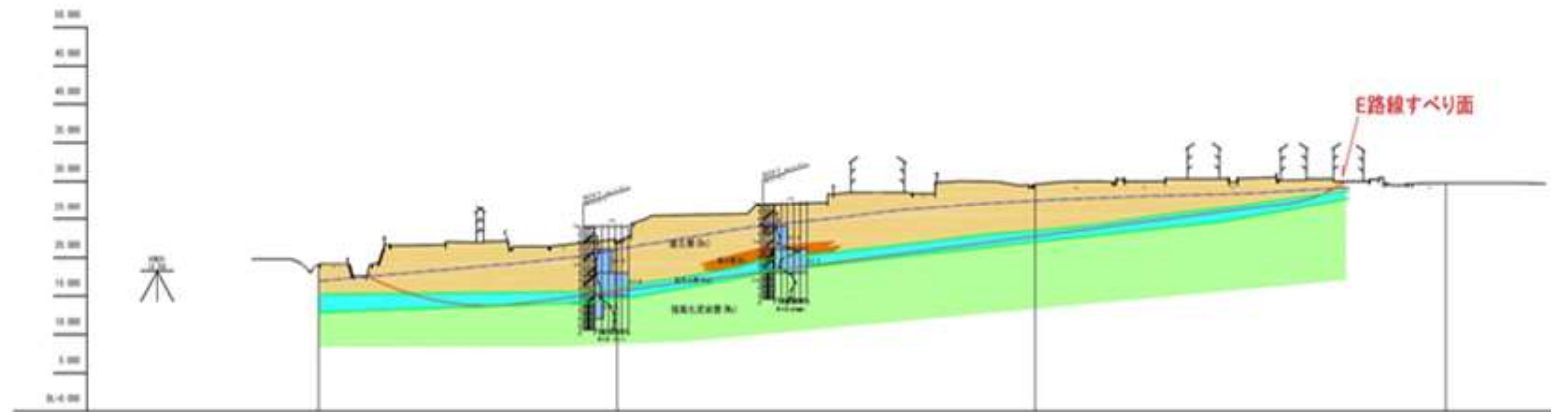


別紙① 調査結果詳細



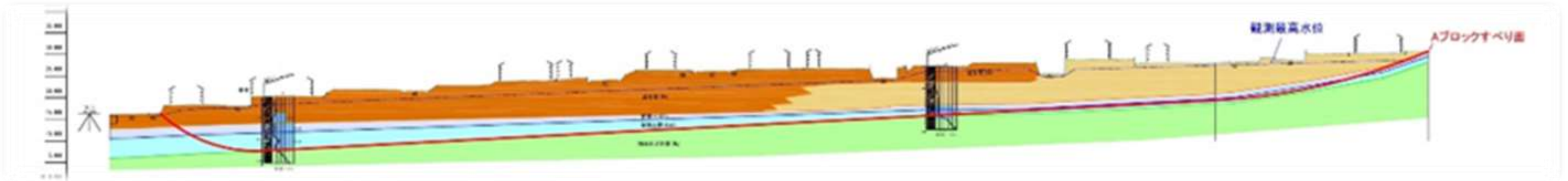
5-4 星の宮町①



計算条件	安全率(Fs)	≧	基準安全率(Fs)
常時	Fs=6.328		Fs=1.00
地震時	Fs=1.631		

※大地震時において 安全率(Fs) ≧ 1.0 を満足するため、盛土の安定性は確保されているものと判断される。

5-5 星の宮町②



計算条件	安全率(Fs)	≧	基準安全率(Fs)
常時	Fs=7.651		Fs=1.00
地震時	Fs=1.325		

※大地震時において 安全率(Fs) ≧ 1.0 を満足するため、盛土の安定性は確保されているものと判断される。