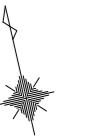


# 参考敷地検討図

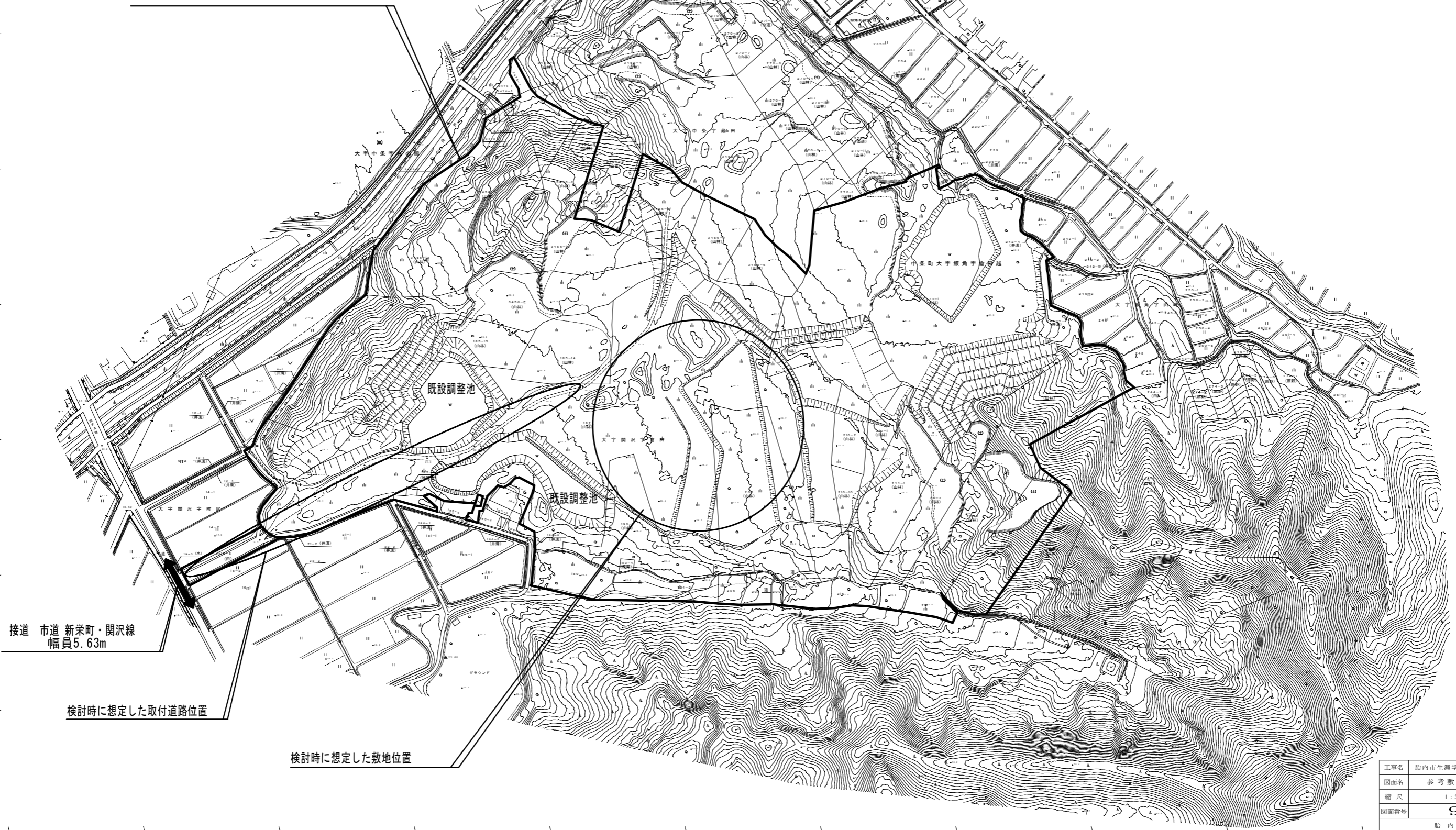
所在 新潟県胎内市地先



S=1:3,000 A3

用地面積 約135,000㎡のうち10,000㎡程度を敷地面積として整備する。※面積に取付道路は含まない。

取付道路は敷地計画に合わせて適宜設ける。検討時には290m程度として想定した。



接道 市道 新栄町・関沢線  
幅員5.63m

検討時に想定した取付道路位置

検討時に想定した敷地位置

工事名	胎内市生涯学習施設整備事業
図面名	参考敷地検討図
縮尺	1:3,000 A3
図面番号	9
	胎内市