

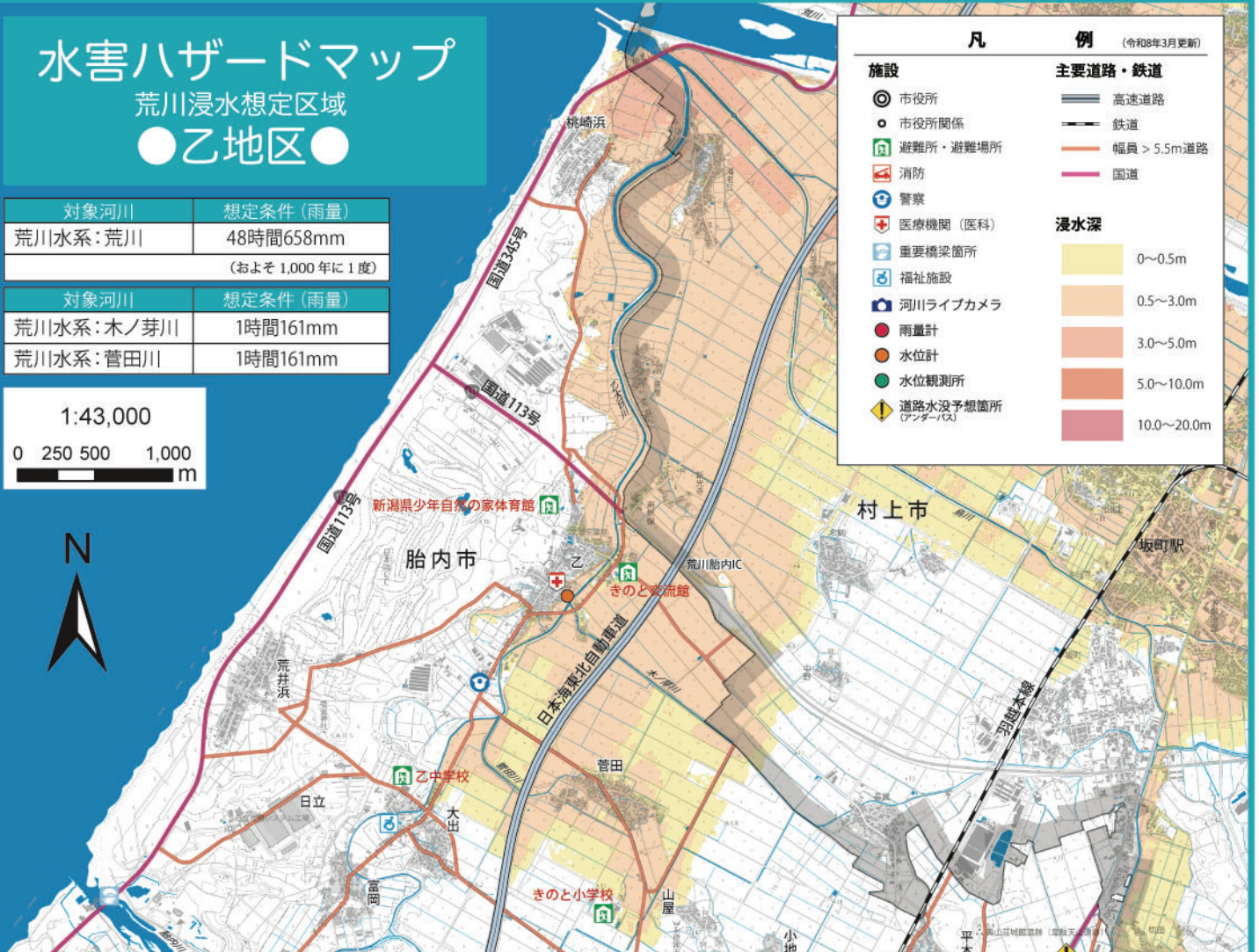
水害ハザードマップ

荒川浸水想定区域

●乙地区●

対象河川	想定条件(雨量)
荒川水系: 荒川	48時間658mm (およそ1,000年に1度)
対象河川	想定条件(雨量)
荒川水系: 木ノ芽川	1時間161mm
荒川水系: 菅田川	1時間161mm

1:43,000



凡 例 (令和8年3月更新)

施設	主要道路・鉄道	浸水深
● 市役所	== 高速道路	0~0.5m
○ 市役所関係	— 鉄道	0.5~3.0m
🏠 避難所・避難場所	— 幅員 > 5.5m道路	3.0~5.0m
🚒 消防	— 国道	5.0~10.0m
👮 警察		10.0~20.0m
🏥 医療機関(医科)		
🏢 重要橋梁箇所		
🏠 福祉施設		
📹 河川ライブカメラ		
🌧️ 雨量計		
📊 水位計		
👁️ 水位観測所		
⚠️ 道路水没予想箇所(アンダーパス)		

水害ハザードマップ

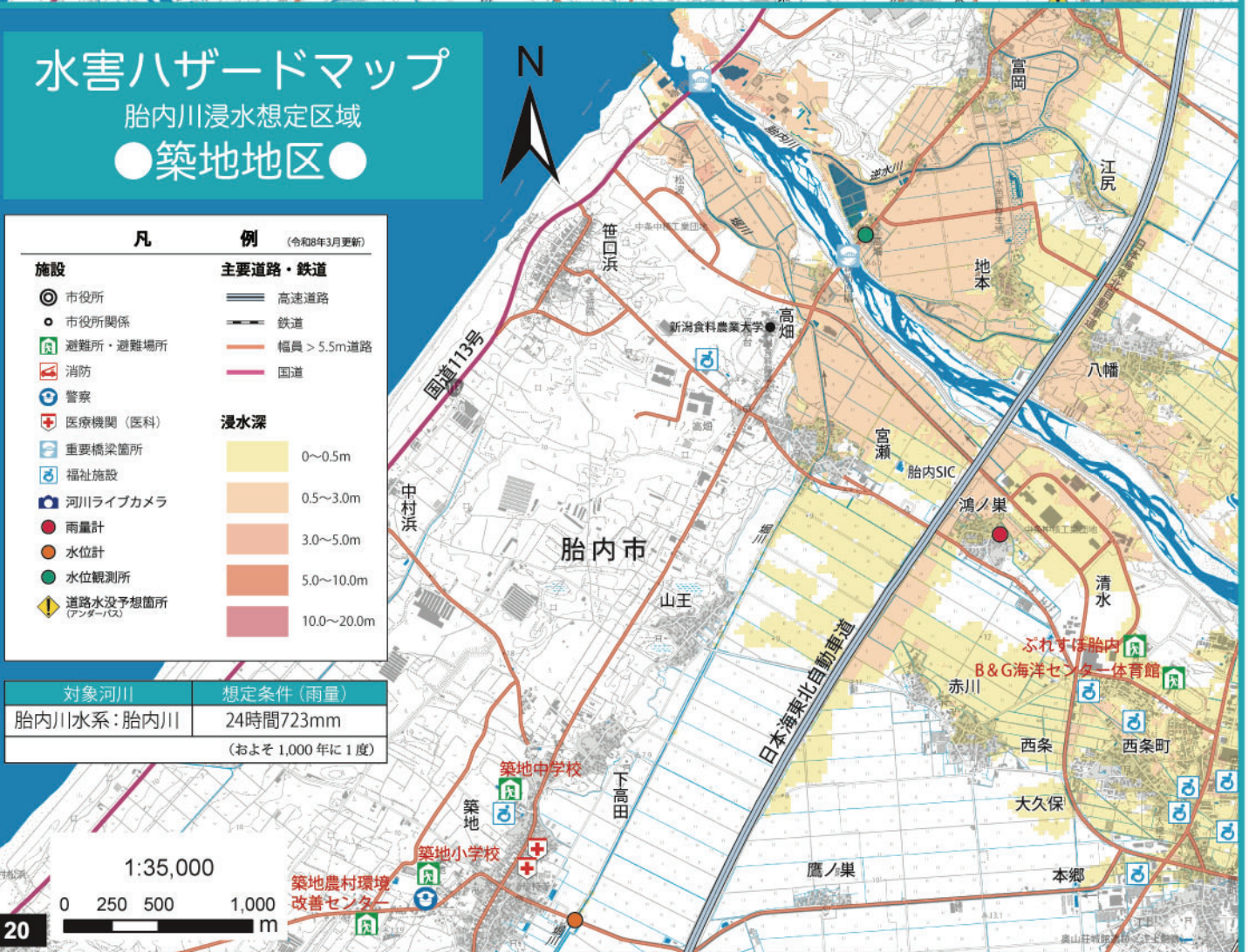
胎内川浸水想定区域

●築地地区●

施設	主要道路・鉄道	浸水深
● 市役所	== 高速道路	0~0.5m
○ 市役所関係	— 鉄道	0.5~3.0m
🏠 避難所・避難場所	— 幅員 > 5.5m道路	3.0~5.0m
🚒 消防	— 国道	5.0~10.0m
👮 警察		10.0~20.0m
🏥 医療機関(医科)		
🏢 重要橋梁箇所		
🏠 福祉施設		
📹 河川ライブカメラ		
🌧️ 雨量計		
📊 水位計		
👁️ 水位観測所		
⚠️ 道路水没予想箇所(アンダーパス)		

対象河川	想定条件(雨量)
胎内川水系: 胎内川	24時間723mm (およそ1,000年に1度)

1:35,000



水害ハザードマップ

落堀川水系 落堀川・見透川・舟戸川・柴橋川・堀川浸水想定区域

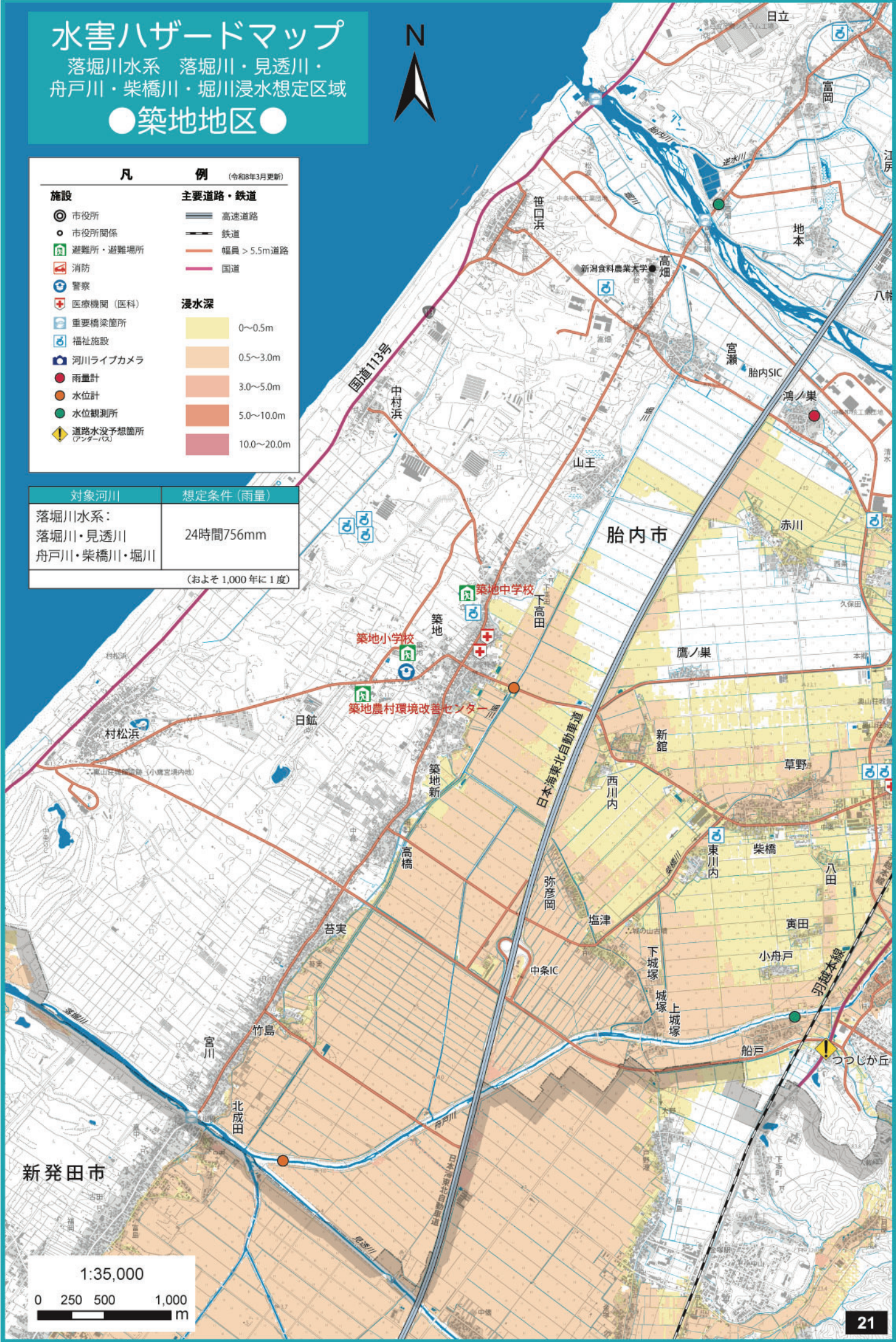
●築地地区●



凡 例 (令和8年3月更新)

施設	主要道路・鉄道
● 市役所	— 高速道路
○ 市役所関係	— 鉄道
🏠 避難所・避難場所	— 幅員 > 5.5m道路
🚒 消防	— 国道
👮 警察	
🏥 医療機関 (医科)	
🏢 重要橋梁箇所	
♿ 福祉施設	
📷 河川ライブカメラ	
🌧️ 雨量計	
📊 水位計	
📍 水位観測所	
🚧 道路水没予想箇所 (アンダーパス)	
	浸水深
	0~0.5m
	0.5~3.0m
	3.0~5.0m
	5.0~10.0m
	10.0~20.0m

対象河川	想定条件 (雨量)
落堀川水系: 落堀川・見透川 舟戸川・柴橋川・堀川	24時間756mm (およそ1,000年に1度)



1:35,000

0 250 500 1,000 m

水害ハザードマップ

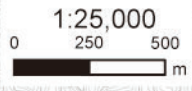
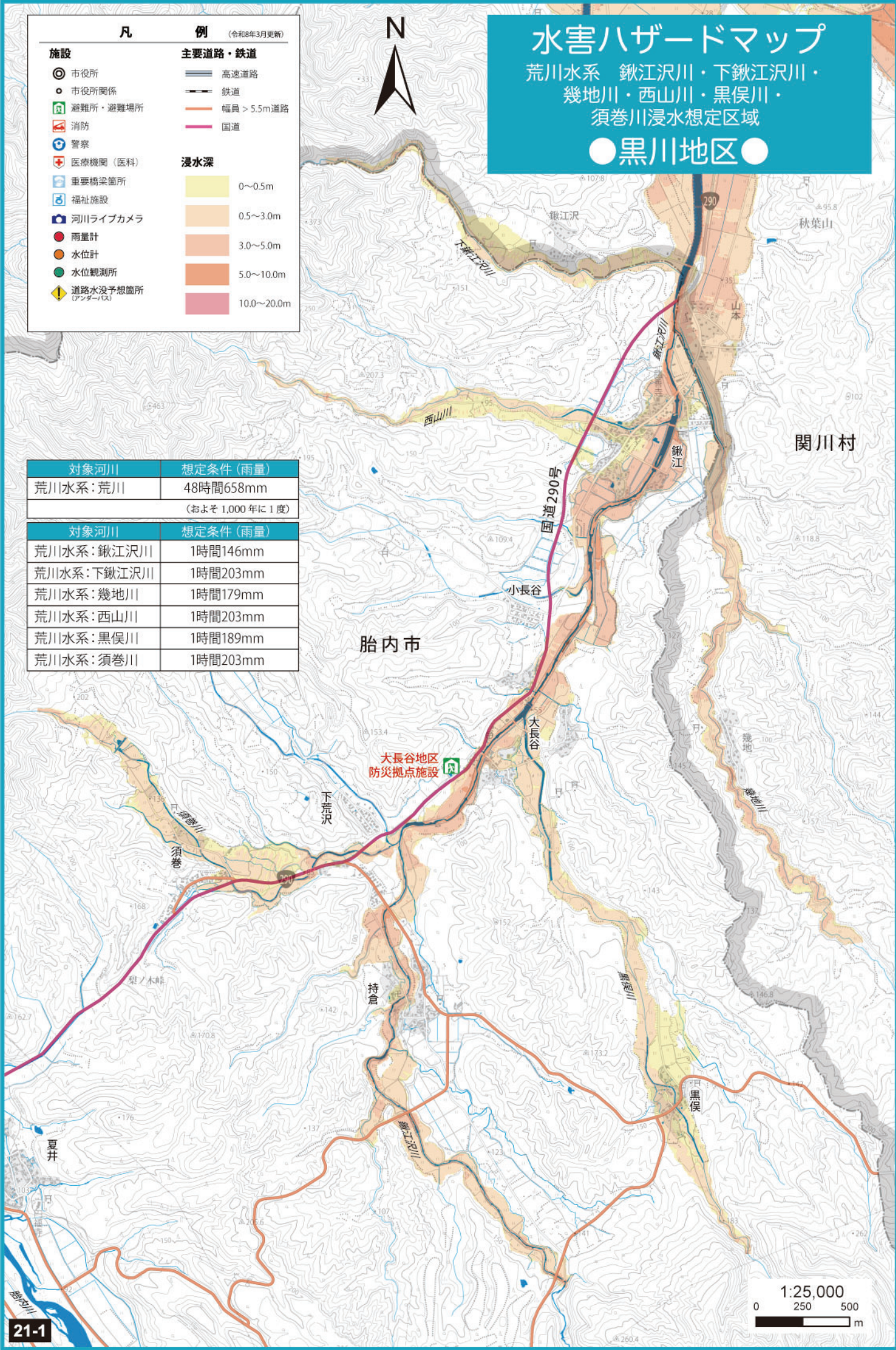
荒川水系 鍬江沢川・下鍬江沢川・
幾地川・西山川・黒俣川・
須巻川浸水想定区域

●黒川地区●



凡	例	(令和8年3月更新)
施設	主要道路・鉄道	
◎ 市役所	—— 高速道路	
○ 市役所関係	—— 鉄道	
🏠 避難所・避難場所	—— 幅員 > 5.5m道路	
🚒 消防	—— 国道	
👮 警察		
🏥 医療機関 (医科)	浸水深	
🏗️ 重要橋梁箇所	0~0.5m	
🏠 福祉施設	0.5~3.0m	
📷 河川ライブカメラ	3.0~5.0m	
🌧️ 雨量計	5.0~10.0m	
📊 水位計	10.0~20.0m	
📊 水位観測所		
⚠️ 道路水没予想箇所 (アンダーパス)		

対象河川	想定条件(雨量)
荒川水系: 荒川	48時間658mm (およそ1,000年に1度)
対象河川	想定条件(雨量)
荒川水系: 鍬江沢川	1時間146mm
荒川水系: 下鍬江沢川	1時間203mm
荒川水系: 幾地川	1時間179mm
荒川水系: 西山川	1時間203mm
荒川水系: 黒俣川	1時間189mm
荒川水系: 須巻川	1時間203mm



対象河川	想定条件(雨量)
胎内川水系:久保川	1時間130mm
胎内川水系:鹿ノ俣川	1時間108mm
胎内川水系:上長崎野沢川	1時間130mm
胎内川水系:中道川	1時間149mm
胎内川水系:坪穴川	1時間149mm

水害ハザードマップ

胎内川水系 坪穴川・久保川・中道川・鹿ノ俣川・上長崎野沢川浸水想定区域
●黒川地区●

凡例 (令和8年3月更新)

施設	主要道路・鉄道
● 市役所	=== 高速道路
○ 市役所関係	— 鉄道
🏠 避難所・避難場所	— 幅員 > 5.5m道路
🚒 消防	— 国道
👮 警察	
🏥 医療機関(医科)	
🌉 重要橋梁箇所	
🏠 福祉施設	
📷 河川ライブカメラ	
📊 雨量計	
📊 水位計	
📊 水位観測所	
🚧 道路水没予想箇所(アンダーパス)	

浸水深	
0~0.5m	0.5~3.0m
3.0~5.0m	5.0~10.0m
10.0~20.0m	

対象河川	想定条件(雨量)
胎内川水系:胎内川	24時間723mm (およそ1,000年に1度)

水害ハザードマップ

加治川水系 先納沢川・中沢川・南俣川浸水想定区域
●黒川地区●

対象河川	想定条件(雨量)
加治川水系:先納沢川	1時間149mm
加治川水系:中沢川	1時間149mm
加治川水系:南俣川	1時間146mm

新発田市

1:35,000

