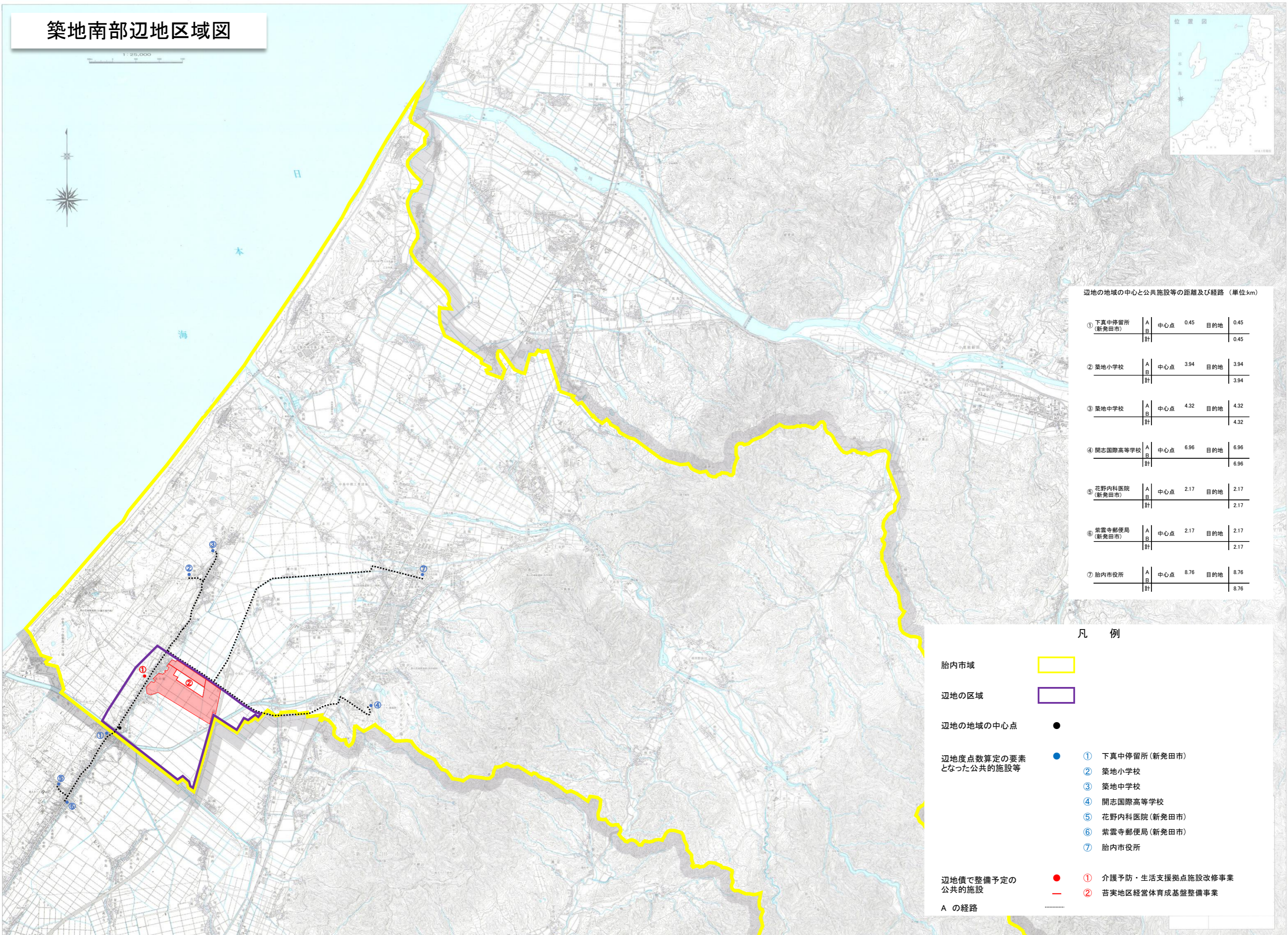


築地南部辺地区域図

1:25,000



辺地の地域の中心と公共施設等の距離及び経路 (単位:km)

施設名	中心点		目的地	
	A	B	A	B
① 下真中停留所 (新発田市)	0.45	0.45	0.45	0.45
② 築地小学校	3.94	3.94	3.94	3.94
③ 築地中学校	4.32	4.32	4.32	4.32
④ 開志国際高等学校	6.96	6.96	6.96	6.96
⑤ 花野内科医院 (新発田市)	2.17	2.17	2.17	2.17
⑥ 紫雲寺郵便局 (新発田市)	2.17	2.17	2.17	2.17
⑦ 胎内市役所	8.76	8.76	8.76	8.76
計				

凡例

- 胎内市域
- 辺地の区域
- 辺地の地域の中心点
- 辺地度点計算定の要素となった公共的施設等
 - ① 下真中停留所 (新発田市)
 - ② 築地小学校
 - ③ 築地中学校
 - ④ 開志国際高等学校
 - ⑤ 花野内科医院 (新発田市)
 - ⑥ 紫雲寺郵便局 (新発田市)
 - ⑦ 胎内市役所
- 辺地債で整備予定の公共的施設
 - ① 介護予防・生活支援拠点施設改修事業
 - ② 苔実地区経営体育成基盤整備事業
- A の経路