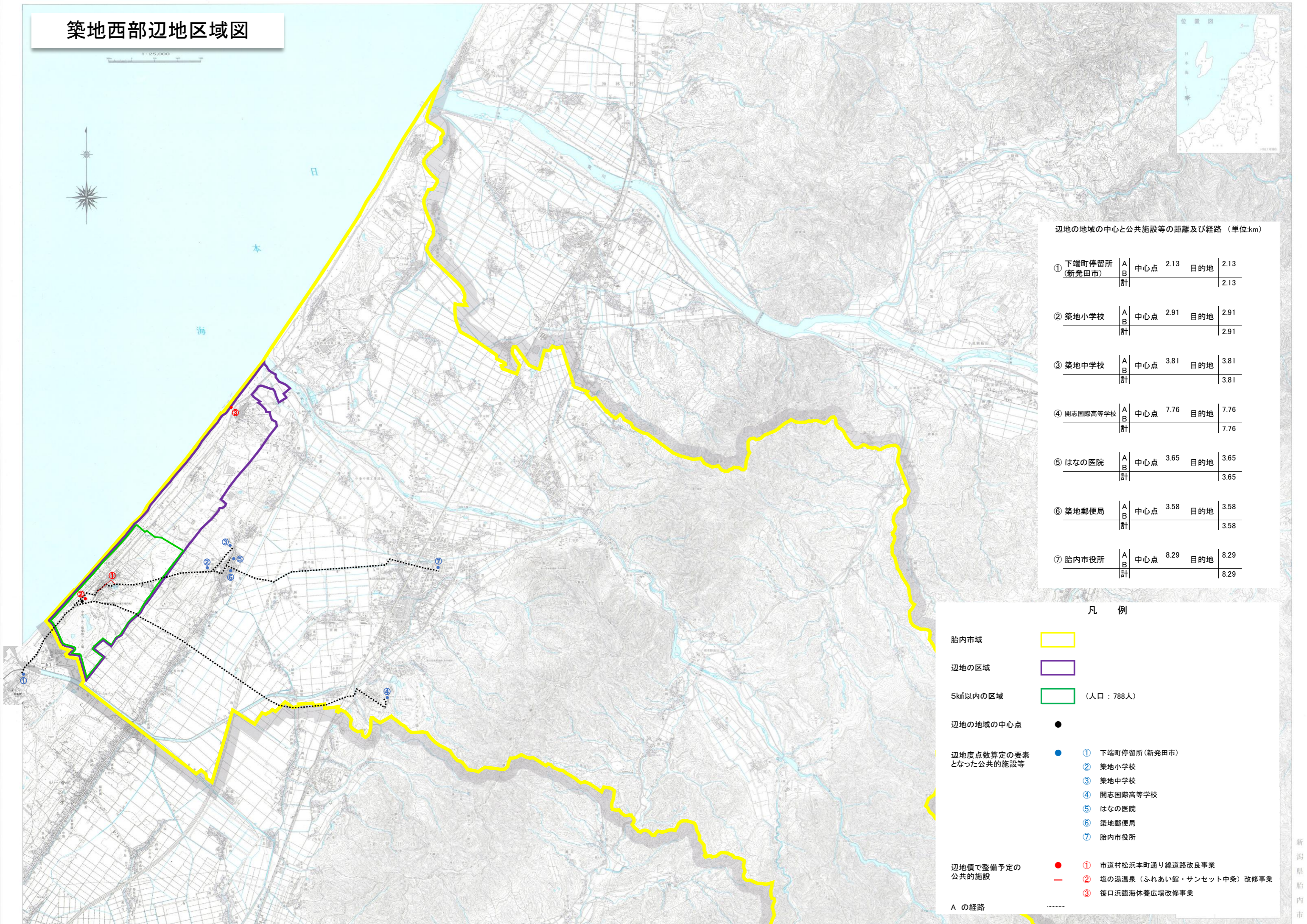


築地西部辺地区域図

1:25,000



辺地の地域の中心と公共施設等の距離及び経路 (単位:km)

施設名	中心点		目的地	
	A	B	A	B
① 下端町停留所 (新発田市)	2.13	2.13	2.13	2.13
② 築地小学校	2.91	2.91	2.91	2.91
③ 築地中学校	3.81	3.81	3.81	3.81
④ 開志国際高等学校	7.76	7.76	7.76	7.76
⑤ はなの医院	3.65	3.65	3.65	3.65
⑥ 築地郵便局	3.58	3.58	3.58	3.58
⑦ 胎内市役所	8.29	8.29	8.29	8.29
	計		計	

凡例

- 胎内市域
- 辺地の区域
- 5km以内の区域 (人口: 788人)
- 辺地の地域の中心点 ●
- 辺地度点数算定の要素となった公共的施設等 ●
 - ① 下端町停留所 (新発田市)
 - ② 築地小学校
 - ③ 築地中学校
 - ④ 開志国際高等学校
 - ⑤ はなの医院
 - ⑥ 築地郵便局
 - ⑦ 胎内市役所
- 辺地債で整備予定の公共的施設
 - ① 市道村松浜本町通り線道路改良事業
 - ② 塩の湯温泉 (ふれあい館・サンセット中衆) 改修事業
 - ③ 笹口浜臨海休養広場改修事業
- A の経路