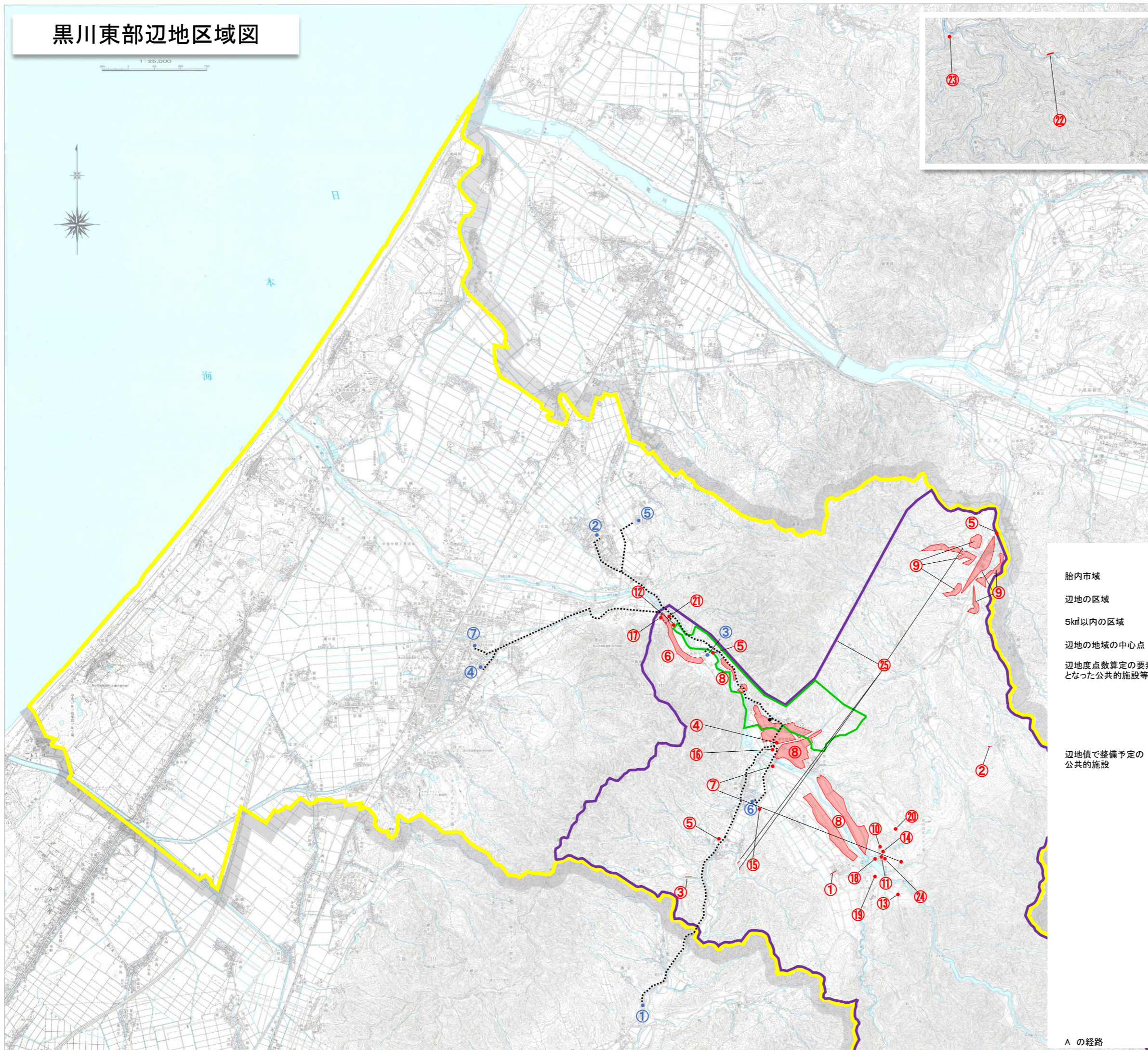
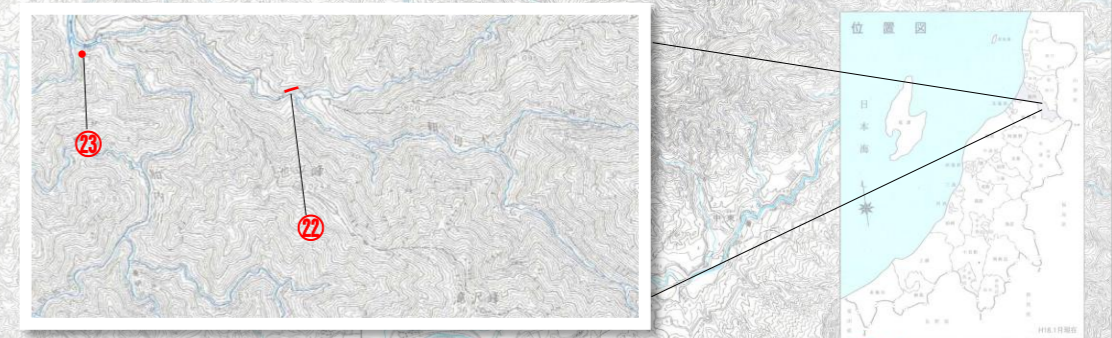


# 黒川東部辺地区域図

1:25,000



辺地の地域の中心と公共施設等の距離及び経路 (単位:km)

施設名	中心点		目的地	
	A	B	A	B
① 上荒沢停留所	5.90	5.90	5.90	5.90
② 黒川小学校	5.12	5.12	5.12	5.12
③ 黒川中学校	2.14	2.14	2.14	2.14
④ 中条高等学校	7.21	7.21	7.21	7.21
⑤ 黒川病院	5.30	5.30	5.30	5.30
⑥ 鼓岡郵便局	1.94	1.94	1.94	1.94
⑦ 胎内市役所	7.14	7.14	7.14	7.14
計				

## 凡例

- 胎内市域 ▭
  - 辺地の区域 ▭
  - 5km以内の区域 ▭ (人口: 136人)
  - 辺地の地域の中心点 ●
  - 辺地度数算定の要素となった公共的施設等 ●
  - 辺地債で整備予定の公共的施設 ●
- ① 上荒沢停留所
  - ② 黒川小学校
  - ③ 黒川中学校
  - ④ 中条高等学校
  - ⑤ 黒川病院
  - ⑥ 鼓岡郵便局
  - ⑦ 胎内市役所
  - ⑧ 市道宮久下野線道路改良事業
  - ⑨ 市道持倉・黒俣線道路改良事業
  - ⑩ 市道南俣村中2号線道路改良事業
  - ⑪ 除雪機械購入事業
  - ⑫ 難視聴地域共聴施設改修事業
  - ⑬ 簡易水道管路更新事業
  - ⑭ 簡易水道施設更新事業
  - ⑮ 夏井・坪穴・川合地区経営体育成基盤整備事業
  - ⑯ 鍛江地区経営体育成基盤整備事業
  - ⑰ フラワーパーク改修事業
  - ⑱ 特産物加工施設改修事業
  - ⑲ 樽ヶ橋遊園改修事業
  - ⑳ 胎内スキー場改修事業
  - ㉑ 保谷橋改修事業
  - ㉒ 鼓岡地区担い手センター改修事業
  - ㉓ 保健福祉施設にこ楽・胎内改修事業
  - ㉔ 福祉交流センター有楽荘改修事業
  - ㉕ 胎内レクホール改修事業
  - ㉖ 胎内球場改修事業
  - ㉗ 胎内自然天文館改修事業
  - ㉘ クアハウスたいない改修事業
  - ㉙ 市道胎内頼母木線道路改良事業
  - ㉚ 奥胎内ヒュッテ改修事業
  - ㉛ 交流促進施設改修事業
  - ㉜ 林道改良事業
- A の経路 .....