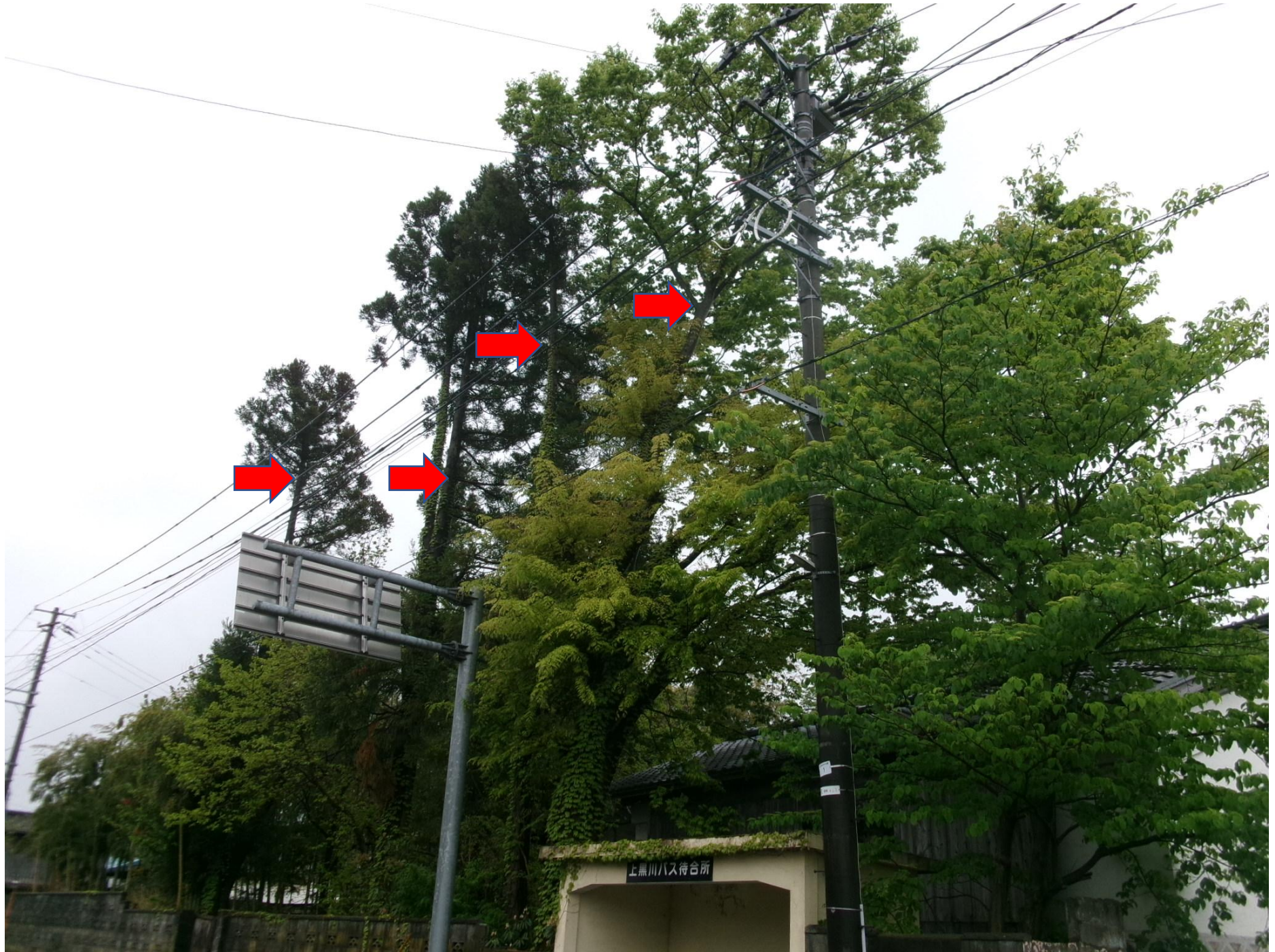


令和8年度			黒川地内 立木伐採業務委託		実施 設計書		調 査	
							設 計	
業 務 委 託 番 号				履 行 場 所 ・ 納 入 場 所				
				胎 内 市 黒 川 地 内				
設 計 額	実 施 ・ 元			変 更				
	円			円				
契 約 額	円			円				
(内消費税額)	(円)			(円)				
履 行 期 間 等	令和8年8月31日							
実 施 (元) 設 計 概 要	黒川地内立木伐採業務委託 (杉3本・樺1本)			1.0式	変 更			
					設 計 概 要			

明 細 書 第 1 号 表

名 称	単 位	実 施 元 設 計			変 更 設 計			適 用
		数 量	単 価	金 額	数 量	単 価	金 額	
仮設業務関係								
電気 高圧・低圧防護管設置・撤去	m	40.0						
電話 防護管設置・撤去	m	50.0						
材料損料	社	2.0						現場調査費含む
誘導員	人	4.0						
安全表示板及びカラーコーン	式	1.0						
仮設トイレ	式	1.0						
各庁許可手続き	社	3.0						
片付け・運搬	式	1.0						
清掃費・処理費	式	1.0						

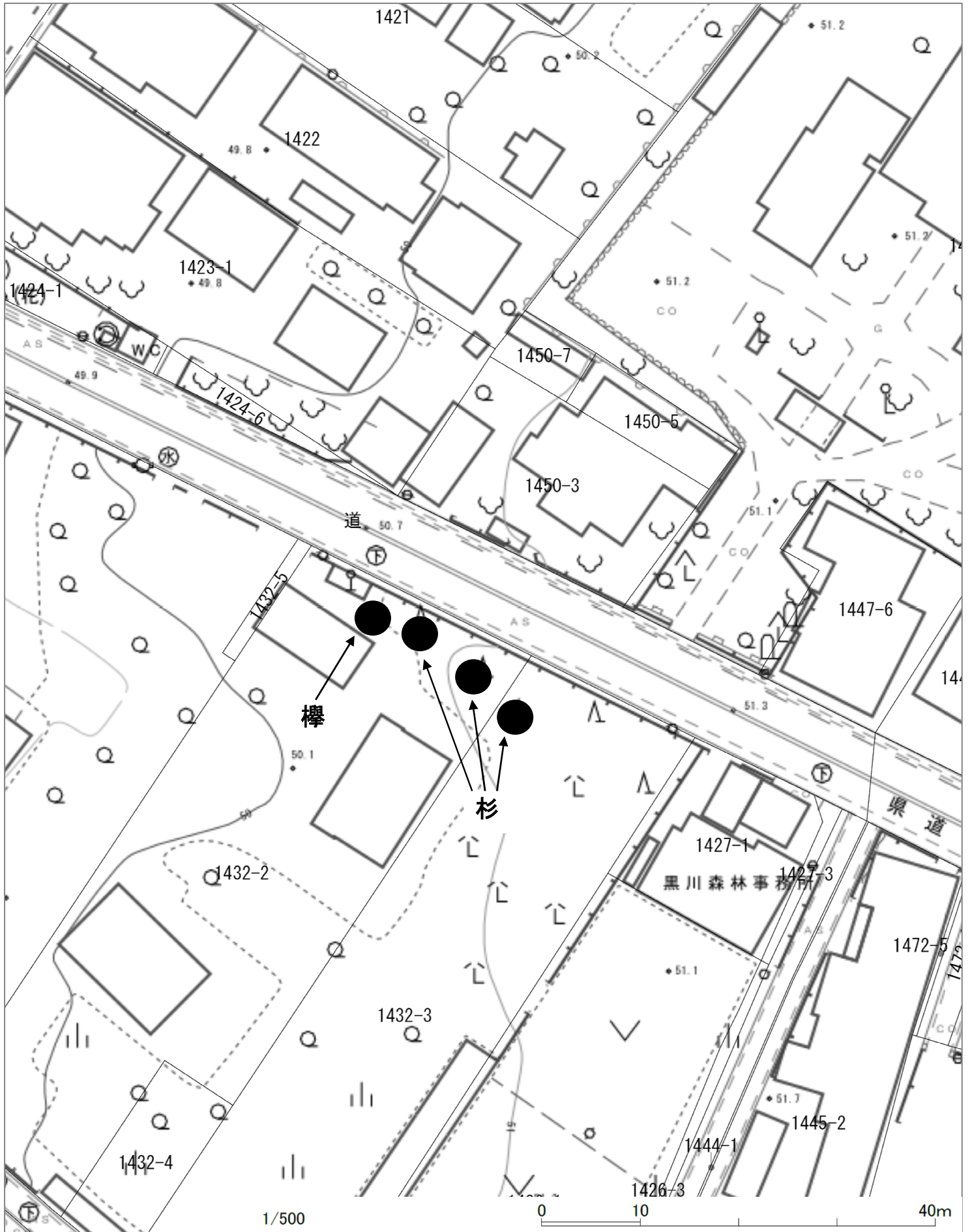
胎 内 市



上黒川バス待合所



令和 8 年度 黒川地内 立木伐採業務委託
位置図



令和8年度 黒川地内 立木伐採業務委託
立木位置図 (杉3本・欅1本)