

令和8年度		調	査	
民有林造林事業（衛生伐） 伐倒駆除・くん蒸業務委託（植樹区域その3） 実施設計書		設	計	
工 事 番 号		施 工 地		
		胎内市 中村浜 地内		
	実 施 ・ 元	変 更		
設 計 額 （内消費税額）	円 (円)			
契 約 額 （内消費税額）				
工 事 ・ 履 行 日 数	工事日数 日間 又は 履行期限 令和8年7月15日	日間（付与日数 日間） 履行期限 令和 年 月 日		
実 施 （元） 設計概要	松くい虫被害木 伐倒駆除・くん蒸 1871本 42.54 m ³ 積上経費①対象団地の被害木 4cm以下 25本 積上経費①対象団地の被害木 4cm超え10cm以下 888本 積上経費①対象団地の被害木 10cm超え15cm以下 164本 積上経費①対象団地の被害木 15cm超え20cm以下 11本 積上経費②対象団地の被害木 10cm未満 761本 補正有 積上経費②対象団地の被害木 10cm以上16cm 316本 補正有 積上経費②対象団地の被害木 16cm以上22cm未満 11本 補正有 積上経費②対象団地の被害木 10cm未満 655本 補正無 積上経費②対象団地の被害木 10cm以上16cm 123本 補正無 積上経費②対象団地の被害木 16cm以上22cm未満 5本 補正無 現場作業は、令和8年5月31日までに完了させること。 民有林造林事業（衛生伐）伐倒駆除・くん蒸業務委託（植樹区域）仕様書 第7条第13項	変 更 設計概要		

民有林造林事業(衛生伐) 伐倒駆除・くん蒸業務委託(植樹区域その3) 内訳表

区 分	名 称	単 位	数 量	単 価	金 額	備 考
直接費	伐倒駆除	m3	42.54		円	単価表1
(補助対象)	(くん蒸)					
作業スペース確保・被害材引出作業	4cm以下	本	25		円	単価表2
	4cm超え10cm以下	本	888		円	単価表3
	10cm超え15cm以下	本	164		円	単価表4
	15cm超え20cm以下	本	11		円	単価表5
枝払作業 (施工歩掛補正あり)	10cm未満	本	761		円	単価表6
	10cm以上16cm未満	本	316		円	単価表7
	16cm以上22cm未満	本	11		円	単価表8
枝払作業 (施工歩掛補正なし)	10cm未満	本	655		円	単価表9
	10cm以上16cm未満	本	123		円	単価表10
	16cm以上22cm未満	本	5		円	単価表11
計			42.54		円	
消費税					円	
合 計					円	

単 価 表 1

作業種別：伐倒駆除・くん蒸

使用薬剤名：NCS

単位(m3当たり)

散布量(0.85ℓ)

区分		数量	単位	単価	金額	摘要
費目	細分					
人件費	特殊作業員		人			伐倒・枝払・玉切・集積・くん蒸作業費
	普通作業員		人			
チェーンソー損料			%			
資材費	被覆資材費 生分解性シート	6.63	m			 くん蒸形状 縦1.5m×横1.5m×高さ0.75m 規格 0.1mm×4m×30m巻
	薬剤費	0.85	ℓ			
細計						
共通仮設費			%			
小計						
現場監督費			%			
社会保険料等			%			
合計						

単 価 表 2 (積上①)

作業種別:作業スペース確保・被害材引出作業
 使用薬剤名:NCS 平均胸高直径:4cm以下

単位(100本あたり)
 散布量(0.85kg)

区分		数量	単位	単価	金額	摘要
費目	細分					
人件費	普通作業員		人			作業スペース確保・被害材引出作業 (積上経費①対象の団地)
細計						
共通仮設費			%			
小計						
現場監督費			%			
社会保険料等			%			
合計(100本あたり)						
1本あたり						

単 価 表 3 (積上①)

作業種別: 作業スペース確保・被害材引出作業

単位(100本あたり)

使用薬剤名: NCS 平均胸高直径: 4cm超え10cm以下

散布量(0.85kg)

区分		数量	単位	単価	金額	摘要
費目	細分					
人件費	普通作業員		人			作業スペース確保・被害材引出作業 (積上経費①対象の団地)
細計						
共通仮設費			%			
小計						
現場監督費			%			
社会保険料等			%			
合計(100本あたり)						
1本あたり						

単 価 表 4 (積上①)

作業種別: 作業スペース確保・被害材引出作業

単位(100本あたり)

使用薬剤名: NCS 平均胸高直径: 10cm超え15cm以下

散布量(0.85kg)

区分		数量	単位	単価	金額	摘要
費目	細分					
人件費	普通作業員		人			作業スペース確保・被害材引出作業 (積上経費①対象の団地)
細計						
共通仮設費			%			
小計						
現場監督費			%			
社会保険料等			%			
合計(100本あたり)						
1本あたり						

単 価 表 5 (積上①)

作業種別: 作業スペース確保・被害材引出作業

単位(100本あたり)

使用薬剤名: NCS 平均胸高直径: 15cm超え20cm以下

散布量(0.85kg)

区分		数量	単位	単価	金額	摘要
費目	細分					
人件費	普通作業員		人			作業スペース確保・被害材引出作業 (積上経費①対象の団地)
細計						
共通仮設費			%			
小計						
現場監督費			%			
社会保険料等			%			
合計(100本あたり)						
1本あたり						

単 価 表 6 (積上分②)補正有

作業種別:枝払作業(積上分)

単位(100本当たり)

使用薬剤名:NCS 平均胸高直径:10cm未満

散布量(0.85kg)

区分		数量	単位	単価	金額	摘要
費目	細分					
人件費	特殊作業員		人			枝払作業(積上経費②対象の団地)
	普通作業員		人			
	施工歩掛補正		%			
諸雑費			%			
細計						
共通仮設費			%			
小計						
現場監督費			%			
社会保険料等			%			
合計(100本当たり)						
1本当たり						

単 価 表 7 (積上分②)補正有

作業種別:枝払作業(積上分)

単位(100本あたり)

使用薬剤名:NCS 平均胸高直径:10cm以上16cm未満

散布量(0.85kg)

区分		数量	単位	単価	金額	摘要
費目	細分					
人件費	特殊作業員		人			枝払作業(積上経費②対象の団地)
	普通作業員		人			
	施工歩掛補正		%			
諸雑費			%			
細計						
共通仮設費			%			
小計						
現場監督費			%			
社会保険料等			%			
合計(100本あたり)						
1本あたり						

単 価 表 8 (積上分②)補正有

作業種別:枝払作業(積上分)

単位(100本当たり)

使用薬剤名:NCS 平均胸高直径:16cm以上22cm未満

散布量(0.85kg)

区分		数量	単位	単価	金額	摘要
費目	細分					
人件費	特殊作業員		人			枝払作業(積上経費②対象の団地)
	普通作業員		人			
	施工歩掛補正		%			
諸雑費			%			
細計						
共通仮設費			%			
小計						
現場監督費			%			
社会保険料等			%			
合計(100本当たり)						
1本当たり						

単 価 表 9 (積上分②)補正無

作業種別:枝払作業(積上分)

単位(100本あたり)

使用薬剤名:NCS 平均胸高直径:10cm未満

散布量(0.85kg)

区分		数量	単位	単価	金額	摘要
費目	細分					
人件費	特殊作業員		人			枝払作業(積上経費②対象の団地)
	普通作業員		人			
諸雑費			%			
細計						
共通仮設費			%			
小計						
現場監督費			%			
社会保険料等			%			
合計(100本あたり)						
1本あたり						

単 価 表 10 (積上分②)補正無

作業種別:枝払作業(積上分)

単位(100本あたり)

使用薬剤名:NCS 平均胸高直径:10cm以上16cm未満

散布量(0.85kg)

区分		数量	単位	単価	金額	摘要
費目	細分					
人件費	特殊作業員		人			枝払作業(積上経費②対象の団地)
	普通作業員		人			
諸雑費			%			
細計						
共通仮設費			%			
小計						
現場監督費			%			
社会保険料等			%			
合計(100本あたり)						
1本あたり						

単 価 表 11 (積上分②)補正無

作業種別:枝払作業(積上分)

単位(100本あたり)

使用薬剤名:NCS 平均胸高直径:16cm以上22cm未満

散布量(0.85kg)

区分		数量	単位	単価	金額	摘要
費目	細分					
人件費	特殊作業員		人			枝払作業(積上経費②対象の団地)
	普通作業員		人			
諸雑費			%			
細計						
共通仮設費			%			
小計						
現場監督費			%			
社会保険料等			%			
合計(100本あたり)						
1本あたり						

毎木調査表

整理番号		R8植樹その3				市町村		胎内市	
調査年月日						調査者		胎内市	
所在地		胎内市 中村浜 地内							
枯損林分面積									
テープNo.	樹種(本)	樹高(m)	直径(cm)	材積(m3)	材積×1.2 または 材積×1.5	15度以上	従前植生	植樹団地名	
ピンクB	2	マツ	6	5	0.0100	0.0150		中村浜団地12①	
ピンクB	3	マツ	6	9	0.0220	0.0264		中村浜団地12①	
ピンクB	4	マツ	7	13	0.0500	0.0600		中村浜団地12①	
ピンクB	5	マツ	5	9	0.0190	0.0228		中村浜団地12②	
ピンクB	6	マツ	6	5	0.0100	0.0150		中村浜団地12②	
ピンクB	7	マツ	7	8	0.0200	0.0240		中村浜団地12②	
ピンクB	8	マツ	6	5	0.0100	0.0150		中村浜団地12②	
ピンクB	9	マツ	6	6	0.0110	0.0165		中村浜団地12②	
ピンクB	10	マツ	6	19	0.0800	0.0960		中村浜団地12②	
ピンクB	11	マツ	5	13	0.0300	0.0360		中村浜団地12②	
ピンクB	12	マツ	5	6	0.0100	0.0150		中村浜団地12②	
ピンクB	13	マツ	4	6	0.0080	0.0120		中村浜団地12②	
ピンクB	14	マツ	6	15	0.0500	0.0600		中村浜団地12②	
ピンクB	15	マツ	6	6	0.0110	0.0165		中村浜団地12②	
ピンクB	16	マツ	6	8	0.0220	0.0330		中村浜団地12②	
ピンクB	17	マツ	5	9	0.0190	0.0228		中村浜団地12②	
ピンクB	18	マツ	6	6	0.0110	0.0165		中村浜団地12②	
ピンクB	19	マツ	6	5	0.0100	0.0150		中村浜団地12②	
ピンクB	20	マツ	5	8	0.0190	0.0285		中村浜団地12②	
ピンクB	21	マツ	6	6	0.0110	0.0165		中村浜団地12②	
ピンクB	22	マツ	4	6	0.0080	0.0120		中村浜団地12②	
ピンクB	23	マツ	6	6	0.0110	0.0165		中村浜団地12②	
ピンクB	24	マツ	5	7	0.0100	0.0150		中村浜団地12②	
ピンクB	25	マツ	6	6	0.0110	0.0165		中村浜団地12②	
ピンクB	26	マツ	5	10	0.0200	0.0240		中村浜団地12②	
ピンクB	27	マツ	6	8	0.0220	0.0330		中村浜団地12②	
ピンクB	28	マツ	6	6	0.0110	0.0165		中村浜団地12②	
ピンクB	29	マツ	6	8	0.0220	0.0330		中村浜団地12②	
ピンクB	30	マツ	5	6	0.0100	0.0150		中村浜団地12②	
ピンクB	31	マツ	7	7	0.0100	0.0120		中村浜団地12②	
ピンクB	32	マツ	6	8	0.0220	0.0330		中村浜団地12②	
ピンクB	33	マツ	6	6	0.0110	0.0165		中村浜団地12②	
ピンクB	34	マツ	6	8	0.0220	0.0330		中村浜団地12②	
ピンクB	35	マツ	6	12	0.0400	0.0480		中村浜団地12②	
ピンクB	36	マツ	5	8	0.0190	0.0285		中村浜団地12②	
ピンクB	37	マツ	6	8	0.0220	0.0330		中村浜団地12②	
ピンクB	38	マツ	5	4	0.0040	0.0060		中村浜団地12②	
ピンクB	39	マツ	6	7	0.0110	0.0165		中村浜団地12②	
ピンクB	40	マツ	4	7	0.0080	0.0120		中村浜団地12②	
ピンクB	41	マツ	4	8	0.0150	0.0225		中村浜団地12②	
ピンクB	42	マツ	4	4	0.0030	0.0045		中村浜団地12②	
ピンクB	43	マツ	6	8	0.0220	0.0330		中村浜団地12②	
ピンクB	44	マツ	6	8	0.0220	0.0330		中村浜団地12②	
ピンクB	45	マツ	5	6	0.0100	0.0150		中村浜団地12②	
ピンクB	46	マツ	4	6	0.0080	0.0120		中村浜団地12②	
ピンクB	47	マツ	6	12	0.0400	0.0480		中村浜団地12②	
ピンクB	48	マツ	6	8	0.0220	0.0330		中村浜団地12②	
ピンクB	49	マツ	6	12	0.0400	0.0480		中村浜団地12②	
ピンクB	50	マツ	4	4	0.0030	0.0045		中村浜団地12②	
ピンクB	51	マツ	4	4	0.0030	0.0045		中村浜団地12②	
ピンクB	52	マツ	5	6	0.0100	0.0150		中村浜団地12②	
ピンクB	53	マツ	6	10	0.0300	0.0360		中村浜団地12②	
ピンクB	54	マツ	6	6	0.0110	0.0165		中村浜団地12②	
ピンクB	55	マツ	5	5	0.0040	0.0060		中村浜団地12②	
ピンクB	56	マツ	7	10	0.0300	0.0360		中村浜団地12②	
ピンクB	57	マツ	6	8	0.0220	0.0330		中村浜団地12②	
ピンクB	58	マツ	2	4	0.0030	0.0045		中村浜団地12②	
ピンクB	59	マツ	7	8	0.0200	0.0240		中村浜団地12②	
ピンクB	60	マツ	6	6	0.0110	0.0165		中村浜団地12②	
ピンクB	61	マツ	6	8	0.0220	0.0330		中村浜団地12②	
ピンクB	62	マツ	7	14	0.0600	0.0720		中村浜団地12②	
ピンクB	63	マツ	7	10	0.0300	0.0360		中村浜団地12②	
ピンクB	64	マツ	6	6	0.0110	0.0165		中村浜団地12②	
ピンクB	65	マツ	6	6	0.0110	0.0165		中村浜団地12②	
ピンクB	66	マツ	6	4	0.0100	0.0150		中村浜団地12②	
ピンクB	67	マツ	6	6	0.0110	0.0165		中村浜団地12②	
ピンクB	68	マツ	7	8	0.0200	0.0240		中村浜団地12②	
ピンクB	69	マツ	7	6	0.0100	0.0120		中村浜団地12②	
ピンクB	70	マツ	7	14	0.0600	0.0720		中村浜団地12②	
ピンクB	71	マツ	7	16	0.0800	0.0960		中村浜団地12②	
ピンクB	72	マツ	6	10	0.0300	0.0360		中村浜団地12②	
ピンクB	73	マツ	7	18	0.1000	0.1200		中村浜団地12②	
ピンクB	74	マツ	6	8	0.0220	0.0330		中村浜団地12②	
ピンクB	75	マツ	6	8	0.0220	0.0330		中村浜団地12②	
ピンクB	76	マツ	6	8	0.0220	0.0330		中村浜団地12②	
ピンクB	77	マツ	5	6	0.0100	0.0150		中村浜団地11	
ピンクB	78	マツ	3	6	0.0080	0.0120		中村浜団地11	

毎木調査表

整理番号		R8植樹その3				市町村		胎内市	
調査年月日						調査者		胎内市	
所在地		胎内市 中村浜 地内							
枯損林分面積									
テープNo.	樹種(本)	樹高(m)	直径(cm)	材積(m3)	材積×1.2 または 材積×1.5	15度以上	従前植生	植樹団地名	
ピンクB	79	マツ	5	8	0.0190	0.0285		中村浜団地11	
ピンクB	80	マツ	5	8	0.0190	0.0285		中村浜団地11	
ピンクB	81	マツ	6	12	0.0400	0.0480		中村浜団地11	
ピンクB	82	マツ	5	10	0.0200	0.0240		中村浜団地11	
ピンクB	83	マツ	7	10	0.0300	0.0360		中村浜団地11	
ピンクB	84	マツ	7	10	0.0300	0.0360		中村浜団地11	
ピンクB	85	マツ	6	12	0.0400	0.0480		中村浜団地11	
ピンクB	86	マツ	5	8	0.0190	0.0285		中村浜団地11	
ピンクB	87	マツ	6	10	0.0300	0.0360		中村浜団地11	
ピンクB	88	マツ	5	8	0.0190	0.0285		中村浜団地11	
ピンクB	89	マツ	5	8	0.0190	0.0285		中村浜団地11	
ピンクB	90	マツ	6	7	0.0110	0.0165		中村浜団地11	
ピンクB	91	マツ	7	10	0.0300	0.0360		中村浜団地11	
ピンクB	92	マツ	6	10	0.0300	0.0360		中村浜団地11	
ピンクB	93	マツ	6	10	0.0300	0.0360		中村浜団地11	
ピンクB	94	マツ	7	12	0.0500	0.0600		中村浜団地11	
ピンクB	95	マツ	5	8	0.0190	0.0285		中村浜団地11	
ピンクB	96	マツ	5	6	0.0100	0.0150		中村浜団地11	
ピンクB	97	マツ	5	10	0.0200	0.0240		中村浜団地11	
ピンクB	98	マツ	6	10	0.0300	0.0360		中村浜団地11	
ピンクB	99	マツ	6	6	0.0110	0.0165		中村浜団地11	
ピンクB	100	マツ	5	6	0.0100	0.0150		中村浜団地11	
ピンクB	101	マツ	5	8	0.0190	0.0285		中村浜団地11	
ピンクB	102	マツ	6	8	0.0220	0.0330		中村浜団地11	
ピンクB	103	マツ	6	8	0.0220	0.0330		中村浜団地11	
ピンクB	104	マツ	7	10	0.0300	0.0360		中村浜団地11	
ピンクB	105	マツ	7	10	0.0300	0.0360		中村浜団地11	
ピンクB	106	マツ	6	9	0.0220	0.0264		中村浜団地11	
ピンクB	107	マツ	6	9	0.0220	0.0264		中村浜団地11	
ピンクB	108	マツ	5	8	0.0190	0.0285		中村浜団地11	
ピンクB	109	マツ	5	8	0.0190	0.0285		中村浜団地11	
ピンクB	110	マツ	6	14	0.0500	0.0600		中村浜団地11	
ピンクB	111	マツ	7	8	0.0200	0.0240		中村浜団地11	
ピンクB	112	マツ	6	9	0.0220	0.0264		中村浜団地11	
ピンクB	113	マツ	6	10	0.0300	0.0360		中村浜団地11	
ピンクB	114	マツ	5	10	0.0200	0.0240		中村浜団地11	
ピンクB	115	マツ	5	8	0.0190	0.0285		中村浜団地11	
ピンクB	116	マツ	5	16	0.0600	0.0720		中村浜団地11	
ピンクB	117	マツ	5	10	0.0200	0.0240		中村浜団地11	
ピンクB	118	マツ	6	10	0.0300	0.0360		中村浜団地11	
ピンクB	119	マツ	5	12	0.0300	0.0360		中村浜団地11	
ピンクB	120	マツ	5	12	0.0300	0.0360		中村浜団地11	
ピンクB	121	マツ	4	4	0.0030	0.0045		中村浜団地11	
ピンクB	122	マツ	6	6	0.0110	0.0165		中村浜団地11	
ピンクB	123	マツ	7	14	0.0600	0.0720		中村浜団地11	
ピンクB	124	マツ	6	10	0.0300	0.0360		中村浜団地11	
ピンクB	125	マツ	5	6	0.0100	0.0150		中村浜団地11	
ピンクB	126	マツ	6	10	0.0300	0.0360		中村浜団地2	
ピンクB	127	マツ	6	14	0.0500	0.0600		中村浜団地2	
ピンクB	128	マツ	6	8	0.0220	0.0330		中村浜団地2	
ピンクB	129	マツ	5	6	0.0100	0.0150		中村浜団地2	
ピンクB	130	マツ	6	11	0.0300	0.0360		中村浜団地2	
ピンクB	131	マツ	5	10	0.0200	0.0240		中村浜団地2	
ピンクB	132	マツ	6	8	0.0220	0.0330		中村浜団地2	
ピンクB	133	マツ	5	8	0.0190	0.0285		中村浜団地2	
ピンクB	134	マツ	6	14	0.0500	0.0600		中村浜団地2	
ピンクB	135	マツ	6	9	0.0220	0.0264		中村浜団地2	
ピンクB	136	マツ	5	8	0.0190	0.0285		中村浜団地2	
ピンクB	137	マツ	6	6	0.0110	0.0165		中村浜団地2	
ピンクB	138	マツ	5	8	0.0190	0.0285		中村浜団地2	
ピンクB	139	マツ	7	9	0.0200	0.0240		中村浜団地2	
ピンクB	140	マツ	6	10	0.0300	0.0360		中村浜団地2	
ピンクB	141	マツ	5	7	0.0100	0.0150		中村浜団地2	
ピンクB	142	マツ	5	8	0.0190	0.0285		中村浜団地2	
ピンクB	143	マツ	6	6	0.0110	0.0165		中村浜団地2	
ピンクB	144	マツ	5	5	0.0040	0.0060		中村浜団地2	
ピンクB	145	マツ	6	10	0.0300	0.0360		中村浜団地2	
ピンクB	146	マツ	6	10	0.0300	0.0360		中村浜団地2	
ピンクB	147	マツ	5	12	0.0300	0.0360		中村浜団地2	
ピンクB	148	マツ	6	10	0.0300	0.0360		中村浜団地2	
ピンクB	149	マツ	6	12	0.0400	0.0480		中村浜団地2	
ピンクB	150	マツ	5	6	0.0100	0.0150		中村浜団地2	
ピンクB	151	マツ	4	6	0.0080	0.0120		中村浜団地B	
ピンクB	152	マツ	5	9	0.0190	0.0228		中村浜団地B	
ピンクB	153	マツ	5	9	0.0190	0.0228		中村浜団地B	
ピンクB	154	マツ	4	7	0.0080	0.0120		中村浜団地B	
ピンクB	155	マツ	6	10	0.0300	0.0360		中村浜団地B	

毎木調査表

整理番号		R8植樹その3				市町村		胎内市	
調査年月日						調査者		胎内市	
所在地		胎内市 中村浜 地内							
枯損林分面積									
テープNo.	樹種(本)	樹高(m)	直径(cm)	材積(m3)	材積×1.2 または 材積×1.5	15度以上	従前植生	植樹団地名	
ピンクB	156	マツ	5	8	0.0190	0.0285		中村浜団地B	
ピンクB	157	マツ	5	10	0.0200	0.0240		中村浜団地B	
ピンクB	158	マツ	5	11	0.0200	0.0240		中村浜団地B	
ピンクB	159	マツ	5	8	0.0190	0.0285		中村浜団地B	
ピンクB	160	マツ	5	7	0.0100	0.0150		中村浜団地B	
ピンクB	161	マツ	5	9	0.0190	0.0228		中村浜団地B	
ピンクB	162	マツ	5	11	0.0200	0.0240		中村浜団地B	
ピンクB	163	マツ	4	7	0.0080	0.0120		中村浜団地B	
ピンクB	164	マツ	3	6	0.0080	0.0120		中村浜団地B	
ピンクB	165	マツ	4	7	0.0080	0.0120		中村浜団地B	
ピンクB	166	マツ	5	8	0.0190	0.0285		中村浜団地B	
ピンクB	167	マツ	5	7	0.0100	0.0150		中村浜団地B	
ピンクB	168	マツ	5	9	0.0190	0.0228		中村浜団地B	
ピンクB	169	マツ	5	9	0.0190	0.0228		中村浜団地B	
ピンクB	170	マツ	4	9	0.0150	0.0180		中村浜団地B	
ピンクB	171	マツ	4	7	0.0080	0.0120		中村浜団地B	
ピンクB	172	マツ	5	8	0.0190	0.0285		中村浜団地B	
ピンクB	173	マツ	5	11	0.0200	0.0240		中村浜団地B	
ピンクB	174	マツ	5	6	0.0100	0.0150		中村浜団地B	
ピンクB	175	マツ	5	7	0.0100	0.0150		中村浜団地B	
ピンクB	176	マツ	5	8	0.0190	0.0285		中村浜団地B	
ピンクB	177	マツ	5	9	0.0190	0.0228		中村浜団地10	
ピンクB	178	マツ	5	10	0.0200	0.0240		中村浜団地10	
ピンクB	179	マツ	4	11	0.0200	0.0240		中村浜団地10	
ピンクB	180	マツ	5	8	0.0190	0.0285		中村浜団地10	
ピンクB	181	マツ	4	7	0.0080	0.0120		中村浜団地10	
ピンクB	182	マツ	5	9	0.0190	0.0228		中村浜団地10	
ピンクB	183	マツ	4	7	0.0080	0.0120		中村浜団地10	
ピンクB	184	マツ	5	6	0.0100	0.0150		中村浜団地10	
ピンクB	185	マツ	5	8	0.0190	0.0285		中村浜団地10	
ピンクB	186	マツ	5	15	0.0400	0.0480		中村浜団地10	
ピンクB	187	マツ	4	6	0.0080	0.0120		中村浜団地10	
ピンクB	188	マツ	6	7	0.0110	0.0165		中村浜団地10	
ピンクB	189	マツ	4	7	0.0080	0.0120		中村浜団地10	
ピンクB	190	マツ	5	14	0.0400	0.0480		中村浜団地10	
ピンクB	191	マツ	4	11	0.0200	0.0240		中村浜団地10	
ピンクB	192	マツ	3	5	0.0030	0.0045		中村浜団地10	
ピンクB	193	マツ	4	9	0.0150	0.0180		中村浜団地10	
ピンクB	194	マツ	4	10	0.0200	0.0240		中村浜団地10	
ピンクB	195	マツ	4	8	0.0150	0.0225		中村浜団地10	
ピンクB	196	マツ	6	10	0.0300	0.0360		中村浜団地10	
ピンクB	197	マツ	4	7	0.0080	0.0120		中村浜団地10	
ピンクB	198	マツ	5	9	0.0190	0.0228		中村浜団地10	
ピンクB	199	マツ	6	11	0.0300	0.0360		中村浜団地10	
ピンクB	200	マツ	5	6	0.0100	0.0150		中村浜団地10	
ピンクB	201	マツ	5	6	0.0100	0.0150		中村浜団地10	
ピンクB	202	マツ	5	11	0.0200	0.0240		中村浜団地10	
ピンクB	203	マツ	5	7	0.0100	0.0150		中村浜団地10	
ピンクB	204	マツ	3	6	0.0080	0.0120		中村浜団地10	
ピンクB	205	マツ	4	8	0.0150	0.0225		中村浜団地10	
ピンクB	206	マツ	5	9	0.0190	0.0228		中村浜団地10	
ピンクB	207	マツ	4	10	0.0200	0.0240		中村浜団地10	
ピンクB	208	マツ	4	7	0.0080	0.0120		中村浜団地10	
ピンクB	209	マツ	5	8	0.0190	0.0285		中村浜団地10	
ピンクB	210	マツ	5	8	0.0190	0.0285		中村浜団地10	
ピンクB	211	マツ	3	5	0.0030	0.0045		中村浜団地10	
ピンクB	212	マツ	6	8	0.0220	0.0330		中村浜団地10	
ピンクB	213	マツ	5	9	0.0190	0.0228		中村浜団地10	
ピンクB	214	マツ	5	8	0.0190	0.0285		中村浜団地10	
ピンクB	215	マツ	5	7	0.0100	0.0150		中村浜団地10	
ピンクB	216	マツ	4	9	0.0150	0.0180		中村浜団地10	
ピンクB	217	マツ	4	11	0.0200	0.0240		中村浜団地10	
ピンクB	218	マツ	3	6	0.0080	0.0120		中村浜団地10	
ピンクB	219	マツ	5	10	0.0200	0.0240		中村浜団地10	
ピンクB	220	マツ	3	8	0.0150	0.0225		中村浜団地10	
ピンクB	221	マツ	6	9	0.0220	0.0264		中村浜団地10	
ピンクB	222	マツ	4	7	0.0080	0.0120		中村浜団地10	
ピンクB	223	マツ	4	5	0.0030	0.0045		中村浜団地10	
ピンクB	224	マツ	3	17	0.0400	0.0480		中村浜団地10	
ピンクB	225	マツ	4	11	0.0200	0.0240		中村浜団地10	
ピンクB	226	マツ	3	7	0.0080	0.0120		中村浜団地10	
ピンクB	227	マツ	3	8	0.0150	0.0225		中村浜団地10	
ピンクB	228	マツ	5	7	0.0100	0.0150		中村浜団地10	
ピンクB	229	マツ	6	7	0.0110	0.0165		中村浜団地10	
ピンクB	230	マツ	5	7	0.0100	0.0150		中村浜団地10	
ピンクB	231	マツ	5	8	0.0190	0.0285		中村浜団地10	
ピンクB	232	マツ	5	12	0.0300	0.0360		中村浜団地10	

毎木調査表

整理番号		R8植樹その3				市町村		胎内市	
調査年月日						調査者		胎内市	
所在地		胎内市 中村浜 地内							
枯損林分面積									
テープNo.	樹種(本)	樹高(m)	直径(cm)	材積(m3)	材積×1.2 または 材積×1.5	15度以上	従前植生	植樹団地名	
ピンクB	233	マツ	5	10	0.0200	0.0240		中村浜団地10	
ピンクB	234	マツ	5	8	0.0190	0.0285		中村浜団地10	
ピンクB	235	マツ	6	10	0.0300	0.0360		中村浜団地10	
ピンクB	236	マツ	6	8	0.0220	0.0330		中村浜団地10	
ピンクB	237	マツ	6	9	0.0220	0.0264		中村浜団地10	
ピンクB	238	マツ	6	6	0.0110	0.0165		中村浜団地10	
ピンクB	239	マツ	5	7	0.0100	0.0150		中村浜団地10	
ピンクB	240	マツ	5	10	0.0200	0.0240		中村浜団地10	
ピンクB	241	マツ	6	7	0.0110	0.0165		中村浜団地10	
ピンクB	242	マツ	7	11	0.0300	0.0360		中村浜団地10	
ピンクB	243	マツ	6	10	0.0300	0.0360		中村浜団地10	
ピンクB	244	マツ	6	6	0.0110	0.0165		中村浜団地10	
ピンクB	245	マツ	6	8	0.0220	0.0330		中村浜団地10	
ピンクB	246	マツ	4	5	0.0030	0.0045		中村浜団地10	
ピンクB	247	マツ	4	6	0.0080	0.0120		中村浜団地10	
ピンクB	248	マツ	3	6	0.0080	0.0120		中村浜団地10	
ピンクB	249	マツ	3	6	0.0080	0.0120		中村浜団地10	
ピンクB	250	マツ	4	6	0.0080	0.0120		中村浜団地10	
ピンクB	251	マツ	6	8	0.0220	0.0330		中村浜団地10	
ピンクB	252	マツ	5	6	0.0100	0.0150		中村浜団地10	
ピンクB	253	マツ	6	10	0.0300	0.0360		中村浜団地10	
ピンクB	254	マツ	2	4	0.0030	0.0045		中村浜団地10	
ピンクB	255	マツ	5	8	0.0190	0.0285		中村浜団地10	
ピンクB	256	マツ	4	5	0.0030	0.0045		中村浜団地10	
ピンクB	257	マツ	5	5	0.0040	0.0060		中村浜団地10	
ピンクB	258	マツ	5	6	0.0100	0.0150		中村浜団地10	
ピンクB	259	マツ	5	7	0.0100	0.0150		中村浜団地10	
ピンクB	260	マツ	4	6	0.0080	0.0120		中村浜団地10	
ピンクB	261	マツ	4	4	0.0030	0.0045		中村浜団地10	
ピンクB	262	マツ	3	12	0.0200	0.0240		中村浜団地10	
ピンクB	263	マツ	6	6	0.0110	0.0165		中村浜団地10	
ピンクB	264	マツ	3	4	0.0030	0.0045		中村浜団地10	
ピンクB	265	マツ	3	4	0.0030	0.0045		中村浜団地10	
ピンクB	266	マツ	2	4	0.0030	0.0045		中村浜団地10	
ピンクB	267	マツ	3	9	0.0150	0.0180		中村浜団地10	
ピンクB	268	マツ	7	8	0.0200	0.0240		中村浜団地10	
ピンクB	269	マツ	6	8	0.0220	0.0330		中村浜団地10	
ピンクB	270	マツ	5	6	0.0100	0.0150		中村浜団地10	
ピンクB	271	マツ	6	6	0.0110	0.0165		中村浜団地10	
ピンクB	272	マツ	6	14	0.0500	0.0600		中村浜団地10	
ピンクB	273	マツ	4	6	0.0080	0.0120		中村浜団地10	
ピンクB	274	マツ	2	4	0.0030	0.0045		中村浜団地10	
ピンクB	275	マツ	2	4	0.0030	0.0045		中村浜団地10	
ピンクB	276	マツ	2	4	0.0030	0.0045		中村浜団地10	
ピンクB	277	マツ	6	15	0.0500	0.0600		中村浜団地10	
ピンクB	278	マツ	4	6	0.0080	0.0120		中村浜団地10	
ピンクB	279	マツ	7	9	0.0200	0.0240		中村浜団地10	
ピンクB	280	マツ	4	6	0.0080	0.0120		中村浜団地10	
ピンクB	281	マツ	5	6	0.0100	0.0150		中村浜団地10	
ピンクB	282	マツ	5	10	0.0200	0.0240		中村浜団地10	
ピンクB	283	マツ	6	6	0.0110	0.0165		中村浜団地10	
ピンクB	284	マツ	7	9	0.0200	0.0240		中村浜団地10	
ピンクB	285	マツ	4	4	0.0030	0.0045		中村浜団地10	
ピンクB	286	マツ	4	6	0.0080	0.0120		中村浜団地10	
ピンクB	287	マツ	7	12	0.0500	0.0600		中村浜団地10	
ピンクB	288	マツ	4	6	0.0080	0.0120		中村浜団地10	
ピンクB	289	マツ	6	8	0.0220	0.0330		中村浜団地10	
ピンクB	290	マツ	6	8	0.0220	0.0330		中村浜団地10	
ピンクB	291	マツ	7	8	0.0200	0.0240		中村浜団地10	
ピンクB	292	マツ	6	9	0.0220	0.0264		中村浜団地10	
ピンクB	293	マツ	6	8	0.0220	0.0330		中村浜団地10	
ピンクB	294	マツ	6	9	0.0220	0.0264		中村浜団地10	
ピンクB	295	マツ	6	8	0.0220	0.0330		中村浜団地10	
ピンクB	296	マツ	7	9	0.0200	0.0240		中村浜団地10	
ピンクB	297	マツ	7	10	0.0300	0.0360		中村浜団地10	
ピンクB	298	マツ	5	8	0.0190	0.0285		中村浜団地10	
ピンクB	299	マツ	6	8	0.0220	0.0330		中村浜団地10	
ピンクB	300	マツ	6	4	0.0100	0.0150		中村浜団地10	
ピンクB	301	マツ	5	7	0.0100	0.0150		中村浜団地10	
ピンクB	302	マツ	5	7	0.0100	0.0150		中村浜団地10	
ピンクB	303	マツ	6	12	0.0400	0.0480		中村浜団地10	
ピンクB	304	マツ	4	5	0.0030	0.0045		中村浜団地7①	
ピンクB	305	マツ	6	8	0.0220	0.0330		中村浜団地7①	
ピンクB	306	マツ	7	10	0.0300	0.0360		中村浜団地7①	
ピンクB	307	マツ	6	8	0.0220	0.0330		中村浜団地7①	
ピンクB	308	マツ	4	6	0.0080	0.0120		中村浜団地7①	
ピンクB	309	マツ	6	9	0.0220	0.0264		中村浜団地7①	

毎木調査表

整理番号		R8植樹その3				市町村		胎内市	
調査年月日						調査者		胎内市	
所在地		胎内市 中村浜 地内							
枯損林分面積									
テープNo.	樹種(本)	樹高(m)	直径(cm)	材積(m3)	材積×1.2 または 材積×1.5	15度以上	従前植生	植樹団地名	
ピンクB	310	マツ	7	8	0.0200	0.0240		中村浜団地7①	
ピンクB	311	マツ	7	10	0.0300	0.0360		中村浜団地7①	
ピンクB	312	マツ	5	7	0.0100	0.0150		中村浜団地7①	
ピンクB	313	マツ	7	10	0.0300	0.0360		中村浜団地7①	
ピンクB	314	マツ	4	6	0.0080	0.0120		中村浜団地7①	
ピンクB	315	マツ	5	8	0.0190	0.0285		中村浜団地7①	
ピンクB	316	マツ	6	9	0.0220	0.0264		中村浜団地7①	
ピンクB	317	マツ	7	11	0.0300	0.0360		中村浜団地7①	
ピンクB	318	マツ	6	9	0.0220	0.0264		中村浜団地7①	
ピンクB	319	マツ	6	14	0.0500	0.0600		中村浜団地7①	
ピンクB	320	マツ	5	6	0.0100	0.0150		中村浜団地7①	
ピンクB	321	マツ	4	16	0.0500	0.0600		中村浜団地7②	
ピンクB	322	マツ	5	10	0.0200	0.0240		中村浜団地7③	
ピンクB	323	マツ	5	11	0.0200	0.0240		中村浜団地7③	
ピンクB	324	マツ	5	9	0.0190	0.0228		中村浜団地7③	
ピンクB	325	マツ	4	8	0.0150	0.0225		中村浜団地7③	
ピンクB	326	マツ	5	10	0.0200	0.0240		中村浜団地7③	
ピンクB	327	マツ	5	8	0.0190	0.0285		中村浜団地7③	
ピンクB	328	マツ	5	7	0.0100	0.0150		中村浜団地7③	
ピンクB	329	マツ	4	7	0.0080	0.0120		中村浜団地7③	
ピンクB	330	マツ	6	7	0.0110	0.0165		中村浜団地7③	
ピンクB	331	マツ	4	8	0.0150	0.0225		中村浜団地7③	
ピンクB	332	マツ	5	10	0.0200	0.0240		中村浜団地7③	
ピンクB	333	マツ	3	6	0.0080	0.0120		中村浜団地6①	
ピンクB	334	マツ	3	7	0.0080	0.0120		中村浜団地6①	
ピンクB	335	マツ	3	8	0.0150	0.0225		中村浜団地6①	
ピンクB	336	マツ	4	8	0.0150	0.0225		中村浜団地6①	
ピンクB	337	マツ	5	11	0.0200	0.0240		中村浜団地6①	
ピンクB	338	マツ	4	5	0.0030	0.0045		中村浜団地6①	
ピンクB	339	マツ	3	8	0.0150	0.0225		中村浜団地6①	
ピンクB	340	マツ	3	8	0.0150	0.0225		中村浜団地6①	
ピンクB	341	マツ	4	8	0.0150	0.0225		中村浜団地6①	
ピンクB	342	マツ	3	5	0.0030	0.0045		中村浜団地6①	
ピンクB	343	マツ	5	6	0.0100	0.0150		中村浜団地6①	
ピンクB	344	マツ	3	8	0.0150	0.0225		中村浜団地6①	
ピンクB	345	マツ	3	6	0.0080	0.0120		中村浜団地6①	
ピンクB	346	マツ	4	9	0.0150	0.0180		中村浜団地6①	
ピンクB	347	マツ	4	7	0.0080	0.0120		中村浜団地6①	
ピンクB	348	マツ	3	5	0.0030	0.0045		中村浜団地6①	
ピンクB	349	マツ	3	7	0.0080	0.0120		中村浜団地6②	
ピンクB	350	マツ	3	5	0.0030	0.0045		中村浜団地6②	
ピンクB	351	マツ	4	8	0.0150	0.0225		中村浜団地6②	
ピンクB	352	マツ	5	7	0.0100	0.0150		中村浜団地6②	
ピンクB	353	マツ	5	10	0.0200	0.0240		中村浜団地6②	
ピンクB	354	マツ	4	8	0.0150	0.0225		中村浜団地6②	
ピンクB	355	マツ	3	6	0.0080	0.0120		中村浜団地6②	
ピンクB	356	マツ	4	5	0.0030	0.0045		中村浜団地6②	
ピンクB	357	マツ	5	10	0.0200	0.0240		中村浜団地6②	
ピンクB	358	マツ	5	9	0.0190	0.0228		中村浜団地6②	
ピンクB	359	マツ	4	7	0.0080	0.0120		中村浜団地6②	
ピンクB	360	マツ	4	9	0.0150	0.0180		中村浜団地6②	
ピンクB	361	マツ	2	5	0.0030	0.0045		中村浜団地6②	
ピンクB	362	マツ	4	8	0.0150	0.0225		中村浜団地6②	
ピンクB	363	マツ	3	6	0.0080	0.0120		中村浜団地6②	
ピンクB	364	マツ	3	6	0.0080	0.0120		中村浜団地6②	
ピンクB	365	マツ	3	8	0.0150	0.0225		中村浜団地6②	
ピンクB	366	マツ	4	8	0.0150	0.0225		中村浜団地6②	
ピンクB	367	マツ	3	6	0.0080	0.0120		中村浜団地6②	
ピンクB	368	マツ	4	9	0.0150	0.0180		中村浜団地6②	
ピンクB	369	マツ	2	5	0.0030	0.0045		中村浜団地6②	
ピンクB	370	マツ	4	8	0.0150	0.0225		中村浜団地6②	
ピンクB	371	マツ	3	6	0.0080	0.0120		中村浜団地6②	
ピンクB	372	マツ	4	9	0.0150	0.0180		中村浜団地6②	
ピンクB	373	マツ	3	9	0.0150	0.0180		中村浜団地6②	
ピンクB	374	マツ	3	9	0.0150	0.0180		中村浜団地6②	
ピンクB	375	マツ	4	9	0.0150	0.0180		中村浜団地6②	
ピンクB	376	マツ	4	7	0.0080	0.0120		中村浜団地6②	
ピンクB	377	マツ	4	6	0.0080	0.0120		中村浜団地6②	
ピンクB	378	マツ	3	6	0.0080	0.0120		中村浜団地6②	
ピンクB	379	マツ	4	13	0.0300	0.0360		中村浜団地9	
ピンクB	380	マツ	5	8	0.0190	0.0285		中村浜団地9	
ピンクB	381	マツ	5	9	0.0190	0.0228		中村浜団地9	
ピンクB	382	マツ	5	9	0.0190	0.0228		中村浜団地9	
ピンクB	383	マツ	5	11	0.0200	0.0240		中村浜団地9	
ピンクB	384	マツ	4	7	0.0080	0.0120		中村浜団地9	
ピンクB	385	マツ	4	8	0.0150	0.0225		中村浜団地9	
ピンクB	386	マツ	5	8	0.0190	0.0285		中村浜団地9	

毎木調査表

整理番号		R8植樹その3				市町村		胎内市	
調査年月日						調査者		胎内市	
所在地		胎内市 中村浜 地内							
枯損林分面積									
テ-プNo.	樹種(本)	樹高(m)	直径(cm)	材積(m3)	材積×1.2 または 材積×1.5	15度以上	従前植生	植樹団地名	
ピンクB	387	マツ	5	11	0.0200	0.0240		中村浜団地9	
ピンクB	388	マツ	4	7	0.0080	0.0120		中村浜団地9	
ピンクB	389	マツ	2	6	0.0050	0.0075		中村浜団地9	
ピンクB	390	マツ	3	7	0.0080	0.0120		中村浜団地9	
ピンクB	391	マツ	5	11	0.0200	0.0240		中村浜団地9	
ピンクB	392	マツ	4	6	0.0080	0.0120		中村浜団地9	
ピンクB	393	マツ	5	12	0.0300	0.0360		中村浜団地9	
ピンクB	394	マツ	3	6	0.0080	0.0120		中村浜団地9	
ピンクB	395	マツ	5	15	0.0400	0.0480		中村浜団地9	
ピンクB	396	マツ	3	6	0.0080	0.0120		中村浜団地9	
ピンクB	397	マツ	5	7	0.0100	0.0150		中村浜団地9	
ピンクB	398	マツ	5	7	0.0100	0.0150		中村浜団地9	
ピンクB	399	マツ	4	9	0.0150	0.0180		中村浜団地9	
ピンクB	400	マツ	5	6	0.0100	0.0150		中村浜団地9	
ピンクB	401	マツ	5	9	0.0190	0.0228		中村浜団地9	
ピンクB	402	マツ	4	5	0.0030	0.0045		中村浜団地9	
ピンクB	403	マツ	6	8	0.0220	0.0330		中村浜団地9	
ピンクB	404	マツ	5	8	0.0190	0.0285		中村浜団地9	
ピンクB	405	マツ	5	7	0.0100	0.0150		中村浜団地9	
ピンクB	406	マツ	3	7	0.0080	0.0120		中村浜団地9	
ピンクB	407	マツ	4	8	0.0150	0.0225		中村浜団地9	
ピンクB	408	マツ	3	7	0.0080	0.0120		中村浜団地9	
ピンクB	409	マツ	3	7	0.0080	0.0120		中村浜団地9	
ピンクB	410	マツ	4	6	0.0080	0.0120		中村浜団地9	
ピンクB	411	マツ	3	5	0.0030	0.0045		中村浜団地9	
ピンクB	412	マツ	3	7	0.0080	0.0120		中村浜団地9	
ピンクB	413	マツ	6	11	0.0300	0.0360		中村浜団地9	
ピンクB	414	マツ	4	6	0.0080	0.0120		中村浜団地9	
ピンクB	415	マツ	3	7	0.0080	0.0120		中村浜団地9	
ピンクB	416	マツ	4	8	0.0150	0.0225		中村浜団地9	
ピンクB	417	マツ	6	10	0.0300	0.0360		中村浜団地9	
ピンクB	418	マツ	4	8	0.0150	0.0225		中村浜団地9	
ピンクB	419	マツ	4	8	0.0150	0.0225		中村浜団地9	
ピンクB	420	マツ	2	7	0.0050	0.0075		中村浜団地9	
ピンクB	421	マツ	5	6	0.0100	0.0150		中村浜団地9	
ピンクB	422	マツ	4	11	0.0200	0.0240		中村浜団地9	
ピンクB	423	マツ	4	6	0.0080	0.0120		中村浜団地9	
ピンクB	424	マツ	4	8	0.0150	0.0225		中村浜団地9	
ピンクB	425	マツ	3	6	0.0080	0.0120		中村浜団地9	
ピンクB	426	マツ	3	7	0.0080	0.0120		中村浜団地9	
ピンクB	427	マツ	4	8	0.0150	0.0225		中村浜団地9	
ピンクB	428	マツ	5	10	0.0200	0.0240		中村浜団地9	
ピンクB	429	マツ	5	9	0.0190	0.0228		中村浜団地9	
ピンクB	430	マツ	4	7	0.0080	0.0120		中村浜団地9	
ピンクB	431	マツ	5	8	0.0190	0.0285		中村浜団地9	
ピンクB	432	マツ	5	8	0.0190	0.0285		中村浜団地9	
ピンクB	433	マツ	4	10	0.0200	0.0240		中村浜団地9	
ピンクB	434	マツ	3	7	0.0080	0.0120		中村浜団地9	
ピンクB	435	マツ	5	15	0.0400	0.0480		中村浜団地9	
ピンクB	436	マツ	4	8	0.0150	0.0225		中村浜団地9	
ピンクB	437	マツ	4	9	0.0150	0.0180		中村浜団地9	
ピンクB	438	マツ	3	5	0.0030	0.0045		中村浜団地9	
ピンクB	439	マツ	4	6	0.0080	0.0120		中村浜団地9	
ピンクB	440	マツ	3	6	0.0080	0.0120		中村浜団地9	
ピンクB	441	マツ	4	7	0.0080	0.0120		中村浜団地5	
ピンクB	442	マツ	6	7	0.0110	0.0165		中村浜団地5	
ピンクB	443	マツ	5	8	0.0190	0.0285		中村浜団地5	
ピンクB	444	マツ	4	6	0.0080	0.0120		中村浜団地5	
ピンクB	445	マツ	6	10	0.0300	0.0360		中村浜団地5	
ピンクB	446	マツ	6	7	0.0110	0.0165		中村浜団地5	
ピンクB	447	マツ	6	7	0.0110	0.0165		中村浜団地5	
ピンクB	448	マツ	6	6	0.0110	0.0165		中村浜団地5	
ピンクB	449	マツ	6	6	0.0110	0.0165		中村浜団地5	
ピンクB	450	マツ	5	8	0.0190	0.0285		中村浜団地5	
ピンクB	451	マツ	5	6	0.0100	0.0150		中村浜団地5	
ピンクB	452	マツ	6	14	0.0500	0.0600		中村浜団地5	
ピンクB	453	マツ	5	8	0.0190	0.0285		中村浜団地5	
ピンクB	454	マツ	6	7	0.0110	0.0165		中村浜団地5	
ピンクB	455	マツ	6	7	0.0110	0.0165		中村浜団地5	
ピンクB	456	マツ	6	6	0.0110	0.0165		中村浜団地5	
ピンクB	457	マツ	6	8	0.0220	0.0330		中村浜団地5	
ピンクB	458	マツ	4	9	0.0150	0.0180		中村浜団地5	
ピンクB	459	マツ	5	8	0.0190	0.0285		中村浜団地5	
ピンクB	460	マツ	6	7	0.0110	0.0165		中村浜団地5	
ピンクB	461	マツ	6	9	0.0220	0.0264		中村浜団地5	
ピンクB	462	マツ	5	5	0.0040	0.0060		中村浜団地5	
ピンクB	463	マツ	5	7	0.0100	0.0150		中村浜団地5	

毎木調査表

整理番号		R8植樹その3				市町村		胎内市	
調査年月日						調査者		胎内市	
所在地		胎内市 中村浜 地内							
枯損林分面積									
テ-プNo.	樹種(本)	樹高(m)	直径(cm)	材積(m3)	材積×1.2 または 材積×1.5	15度以上	従前植生	植樹団地名	
ピンクB	464	マツ	6	7	0.0110	0.0165		中村浜団地5	
ピンクB	465	マツ	5	9	0.0190	0.0228		中村浜団地5	
ピンクB	466	マツ	5	9	0.0190	0.0228		中村浜団地5	
ピンクB	467	マツ	6	6	0.0110	0.0165		中村浜団地5	
ピンクB	468	マツ	5	7	0.0100	0.0150		中村浜団地5	
ピンクB	469	マツ	6	7	0.0110	0.0165		中村浜団地5	
ピンクB	470	マツ	5	7	0.0100	0.0150		中村浜団地5	
ピンクB	471	マツ	5	8	0.0190	0.0285		中村浜団地5	
ピンクB	472	マツ	5	7	0.0100	0.0150		中村浜団地5	
ピンクB	473	マツ	6	7	0.0110	0.0165		中村浜団地5	
ピンクB	474	マツ	5	6	0.0100	0.0150		中村浜団地5	
ピンクB	475	マツ	6	8	0.0220	0.0330		中村浜団地5	
ピンクB	476	マツ	4	7	0.0080	0.0120		中村浜団地5	
ピンクB	477	マツ	6	9	0.0220	0.0264		中村浜団地5	
ピンクB	478	マツ	6	7	0.0110	0.0165		中村浜団地5	
ピンクB	479	マツ	5	8	0.0190	0.0285		中村浜団地5	
ピンクB	480	マツ	4	10	0.0200	0.0240		中村浜団地5	
ピンクB	481	マツ	6	8	0.0220	0.0330		中村浜団地5	
ピンクB	482	マツ	6	8	0.0220	0.0330		中村浜団地5	
ピンクB	483	マツ	6	8	0.0220	0.0330		中村浜団地5	
ピンクB	484	マツ	5	7	0.0100	0.0150		中村浜団地5	
ピンクB	485	マツ	5	6	0.0100	0.0150		中村浜団地5	
ピンクB	486	マツ	6	8	0.0220	0.0330		中村浜団地5	
ピンクB	487	マツ	7	8	0.0200	0.0240		中村浜団地5	
ピンクB	488	マツ	5	7	0.0100	0.0150		中村浜団地5	
ピンクB	489	マツ	6	7	0.0110	0.0165		中村浜団地5	
ピンクB	490	マツ	5	6	0.0100	0.0150		中村浜団地5	
ピンクB	491	マツ	6	10	0.0300	0.0360		中村浜団地5	
ピンクB	492	マツ	5	7	0.0100	0.0150		中村浜団地5	
ピンクB	493	マツ	6	9	0.0220	0.0264		中村浜団地5	
ピンクB	494	マツ	6	7	0.0110	0.0165		中村浜団地5	
ピンクB	495	マツ	6	10	0.0300	0.0360		中村浜団地5	
ピンクB	496	マツ	6	10	0.0300	0.0360		中村浜団地5	
ピンクB	497	マツ	6	10	0.0300	0.0360		中村浜団地5	
ピンクB	498	マツ	7	7	0.0100	0.0120		中村浜団地5	
ピンクB	499	マツ	7	7	0.0100	0.0120		中村浜団地5	
ピンクB	500	マツ	6	5	0.0100	0.0150		中村浜団地5	
ピンクB	501	マツ	6	7	0.0110	0.0165		中村浜団地5	
ピンクB	502	マツ	6	7	0.0110	0.0165		中村浜団地5	
ピンクB	503	マツ	6	8	0.0220	0.0330		中村浜団地5	
ピンクB	504	マツ	6	7	0.0110	0.0165		中村浜団地5	
ピンクB	505	マツ	6	8	0.0220	0.0330		中村浜団地5	
ピンクB	506	マツ	5	8	0.0190	0.0285		中村浜団地5	
ピンクB	507	マツ	5	8	0.0190	0.0285		中村浜団地5	
ピンクB	508	マツ	5	8	0.0190	0.0285		中村浜団地5	
ピンクB	509	マツ	6	10	0.0300	0.0360		中村浜団地5	
ピンクB	510	マツ	5	6	0.0100	0.0150		中村浜団地5	
ピンクB	511	マツ	6	8	0.0220	0.0330		中村浜団地5	
ピンクB	512	マツ	7	9	0.0200	0.0240		中村浜団地5	
ピンクB	513	マツ	5	5	0.0040	0.0060		中村浜団地5	
ピンクB	514	マツ	7	9	0.0200	0.0240		中村浜団地5	
ピンクB	515	マツ	7	8	0.0200	0.0240		中村浜団地5	
ピンクB	516	マツ	6	8	0.0220	0.0330		中村浜団地5	
ピンクB	517	マツ	6	5	0.0100	0.0150		中村浜団地5	
ピンクB	518	マツ	7	9	0.0200	0.0240		中村浜団地5	
ピンクB	519	マツ	7	7	0.0100	0.0120		中村浜団地5	
ピンクB	520	マツ	5	5	0.0040	0.0060		中村浜団地5	
ピンクB	521	マツ	6	5	0.0100	0.0150		中村浜団地5	
ピンクB	522	マツ	6	10	0.0300	0.0360		中村浜団地5	
ピンクB	523	マツ	6	8	0.0220	0.0330		中村浜団地5	
ピンクB	524	マツ	5	4	0.0040	0.0060		中村浜団地5	
ピンクB	525	マツ	5	6	0.0100	0.0150		中村浜団地5	
ピンクB	526	マツ	6	7	0.0110	0.0165		中村浜団地5	
ピンクB	527	マツ	5	6	0.0100	0.0150		中村浜団地5	
ピンクB	528	マツ	5	4	0.0040	0.0060		中村浜団地5	
ピンクB	529	マツ	4	7	0.0080	0.0120		中村浜団地5	
ピンクB	530	マツ	3	5	0.0030	0.0045		中村浜団地5	
ピンクB	531	マツ	6	10	0.0300	0.0360		中村浜団地5	
ピンクB	532	マツ	5	8	0.0190	0.0285		中村浜団地5	
ピンクB	533	マツ	5	7	0.0100	0.0150		中村浜団地5	
ピンクB	534	マツ	7	9	0.0200	0.0240		中村浜団地5	
ピンクB	535	マツ	6	7	0.0110	0.0165		中村浜団地5	
ピンクB	536	マツ	6	8	0.0220	0.0330		中村浜団地5	
ピンクB	537	マツ	7	8	0.0200	0.0240		中村浜団地5	
ピンクB	538	マツ	6	7	0.0110	0.0165		中村浜団地5	
ピンクB	539	マツ	5	5	0.0040	0.0060		中村浜団地5	
ピンクB	540	マツ	5	6	0.0100	0.0150		中村浜団地5	

毎木調査表

整理番号		R8植樹その3				市町村		胎内市	
調査年月日						調査者		胎内市	
所在地		胎内市 中村浜 地内							
枯損林分面積									
テープNo.	樹種(本)	樹高(m)	直径(cm)	材積(m3)	材積×1.2 または 材積×1.5	15度以上	従前植生	植樹団地名	
ピンクB	541	マツ	6	7	0.0110	0.0165		中村浜団地5	
ピンクB	542	マツ	5	8	0.0190	0.0285		中村浜団地5	
ピンクB	543	マツ	6	7	0.0110	0.0165		中村浜団地5	
ピンクB	544	マツ	6	6	0.0110	0.0165		中村浜団地5	
ピンクB	545	マツ	6	7	0.0110	0.0165		中村浜団地5	
ピンクB	546	マツ	4	6	0.0080	0.0120		中村浜団地5	
ピンクB	547	マツ	6	8	0.0220	0.0330		中村浜団地5	
ピンクB	548	マツ	7	9	0.0200	0.0240		中村浜団地5	
ピンクB	549	マツ	5	6	0.0100	0.0150		中村浜団地5	
ピンクB	550	マツ	7	11	0.0300	0.0360		中村浜団地5	
ピンクB	551	マツ	6	6	0.0110	0.0165		中村浜団地5	
ピンクB	552	マツ	6	9	0.0220	0.0264		中村浜団地5	
ピンクB	553	マツ	6	8	0.0220	0.0330		中村浜団地5	
ピンクB	554	マツ	6	8	0.0220	0.0330		中村浜団地5	
ピンクB	555	マツ	6	8	0.0220	0.0330		中村浜団地5	
ピンクB	556	マツ	6	8	0.0220	0.0330		中村浜団地5	
ピンクB	557	マツ	6	8	0.0220	0.0330		中村浜団地5	
ピンクB	558	マツ	6	6	0.0110	0.0165		中村浜団地5	
ピンクB	559	マツ	6	6	0.0110	0.0165		中村浜団地5	
ピンクB	560	マツ	6	7	0.0110	0.0165		中村浜団地5	
ピンクB	561	マツ	6	7	0.0110	0.0165		中村浜団地5	
ピンクB	562	マツ	6	6	0.0110	0.0165		中村浜団地5	
ピンクB	563	マツ	6	9	0.0220	0.0264		中村浜団地5	
ピンクB	564	マツ	5	4	0.0040	0.0060		中村浜団地5	
ピンクB	565	マツ	5	6	0.0100	0.0150		中村浜団地5	
ピンクB	566	マツ	5	7	0.0100	0.0150		中村浜団地5	
ピンクB	567	マツ	6	7	0.0110	0.0165		中村浜団地5	
ピンクB	568	マツ	5	6	0.0100	0.0150		中村浜団地5	
ピンクB	569	マツ	6	6	0.0110	0.0165		中村浜団地5	
ピンクB	570	マツ	5	6	0.0100	0.0150		中村浜団地5	
ピンクB	571	マツ	6	7	0.0110	0.0165		中村浜団地5	
ピンクB	572	マツ	5	6	0.0100	0.0150		中村浜団地5	
ピンクB	573	マツ	6	10	0.0300	0.0360		中村浜団地5	
ピンクB	574	マツ	6	10	0.0300	0.0360		中村浜団地5	
ピンクB	575	マツ	5	6	0.0100	0.0150		中村浜団地5	
ピンクB	576	マツ	6	8	0.0220	0.0330		中村浜団地5	
ピンクB	577	マツ	6	10	0.0300	0.0360		中村浜団地5	
ピンクB	578	マツ	6	8	0.0220	0.0330		中村浜団地5	
ピンクB	579	マツ	7	9	0.0200	0.0240		中村浜団地5	
ピンクB	580	マツ	5	6	0.0100	0.0150		中村浜団地5	
ピンクB	581	マツ	5	7	0.0100	0.0150		中村浜団地5	
ピンクB	582	マツ	6	10	0.0300	0.0360		中村浜団地5	
ピンクB	583	マツ	5	9	0.0190	0.0228		中村浜団地5	
ピンクB	584	マツ	4	6	0.0080	0.0120		中村浜団地5	
ピンクB	585	マツ	5	7	0.0100	0.0150		中村浜団地5	
ピンクB	586	マツ	6	8	0.0220	0.0330		中村浜団地5	
ピンクB	587	マツ	4	5	0.0030	0.0045		中村浜団地5	
ピンクB	588	マツ	6	7	0.0110	0.0165		中村浜団地5	
ピンクB	589	マツ	6	7	0.0110	0.0165		中村浜団地5	
ピンクB	590	マツ	6	9	0.0220	0.0264		中村浜団地5	
ピンクB	591	マツ	6	7	0.0110	0.0165		中村浜団地5	
ピンクB	592	マツ	5	9	0.0190	0.0228		中村浜団地5	
ピンクB	593	マツ	6	8	0.0220	0.0330		中村浜団地5	
ピンクB	594	マツ	4	7	0.0080	0.0120		中村浜団地5	
ピンクB	595	マツ	5	7	0.0100	0.0150		中村浜団地5	
ピンクB	596	マツ	6	8	0.0220	0.0330		中村浜団地5	
ピンクB	597	マツ	6	8	0.0220	0.0330		中村浜団地5	
ピンクB	598	マツ	6	10	0.0300	0.0360		中村浜団地5	
ピンクB	599	マツ	6	8	0.0220	0.0330		中村浜団地5	
ピンクB	600	マツ	6	7	0.0110	0.0165		中村浜団地5	
ピンクB	601	マツ	6	7	0.0110	0.0165		中村浜団地5	
ピンクB	602	マツ	6	7	0.0110	0.0165		中村浜団地5	
ピンクB	603	マツ	6	7	0.0110	0.0165		中村浜団地5	
ピンクB	604	マツ	6	9	0.0220	0.0264		中村浜団地5	
ピンクB	605	マツ	4	6	0.0080	0.0120		中村浜団地5	
ピンクB	606	マツ	7	9	0.0200	0.0240		中村浜団地5	
ピンクB	607	マツ	6	6	0.0110	0.0165		中村浜団地5	
ピンクB	608	マツ	6	7	0.0110	0.0165		中村浜団地5	
ピンクB	609	マツ	6	6	0.0110	0.0165		中村浜団地5	
ピンクB	610	マツ	6	10	0.0300	0.0360		中村浜団地5	
ピンクB	611	マツ	6	9	0.0220	0.0264		中村浜団地5	
ピンクB	612	マツ	4	4	0.0030	0.0045		中村浜団地5	
ピンクB	613	マツ	6	8	0.0220	0.0330		中村浜団地5	
ピンクB	614	マツ	4	4	0.0030	0.0045		中村浜団地5	
ピンクB	615	マツ	4	4	0.0030	0.0045		中村浜団地5	
ピンクB	616	マツ	6	8	0.0220	0.0330		中村浜団地5	
ピンクB	617	マツ	5	8	0.0190	0.0285		中村浜団地5	

毎木調査表

整理番号		R8植樹その3				市町村		胎内市	
調査年月日						調査者		胎内市	
所在地		胎内市 中村浜 地内							
枯損林分面積									
テープNo.	樹種(本)	樹高(m)	直径(cm)	材積(m3)	材積×1.2 または 材積×1.5	15度以上	従前植生	植樹団地名	
ピンクB	618	マツ	6	10	0.0300	0.0360		中村浜団地5	
ピンクB	619	マツ	7	11	0.0300	0.0360		中村浜団地5	
ピンクB	620	マツ	6	7	0.0110	0.0165		中村浜団地5	
ピンクB	621	マツ	6	8	0.0220	0.0330		中村浜団地5	
ピンクB	622	マツ	4	6	0.0080	0.0120		中村浜団地5	
ピンクB	623	マツ	6	9	0.0220	0.0264		中村浜団地5	
ピンクB	624	マツ	6	10	0.0300	0.0360		中村浜団地5	
ピンクB	625	マツ	5	9	0.0190	0.0228		中村浜団地5	
ピンクB	626	マツ	5	6	0.0100	0.0150		中村浜団地5	
ピンクB	627	マツ	5	7	0.0100	0.0150		中村浜団地5	
ピンクB	628	マツ	6	8	0.0220	0.0330		中村浜団地5	
ピンクB	629	マツ	6	10	0.0300	0.0360		中村浜団地5	
ピンクB	630	マツ	7	9	0.0200	0.0240		中村浜団地5	
ピンクB	631	マツ	3	4	0.0030	0.0045		中村浜団地5	
ピンクB	632	マツ	6	8	0.0220	0.0330		中村浜団地5	
ピンクB	633	マツ	6	8	0.0220	0.0330		中村浜団地5	
ピンクB	634	マツ	6	7	0.0110	0.0165		中村浜団地5	
ピンクB	635	マツ	6	6	0.0110	0.0165		中村浜団地5	
ピンクB	636	マツ	6	6	0.0110	0.0165		中村浜団地5	
ピンクB	637	マツ	6	6	0.0110	0.0165		中村浜団地5	
ピンクB	638	マツ	5	6	0.0100	0.0150		中村浜団地5	
ピンクB	639	マツ	6	7	0.0110	0.0165		中村浜団地5	
ピンクB	640	マツ	6	7	0.0110	0.0165		中村浜団地5	
ピンクB	641	マツ	6	8	0.0220	0.0330		中村浜団地5	
ピンクB	642	マツ	5	6	0.0100	0.0150		中村浜団地5	
ピンクB	643	マツ	6	9	0.0220	0.0264		中村浜団地5	
ピンクB	644	マツ	6	9	0.0220	0.0264		中村浜団地5	
ピンクB	645	マツ	5	5	0.0040	0.0060		中村浜団地5	
ピンクB	646	マツ	5	6	0.0100	0.0150		中村浜団地5	
ピンクB	647	マツ	5	7	0.0100	0.0150		中村浜団地5	
ピンクB	648	マツ	5	6	0.0100	0.0150		中村浜団地5	
ピンクB	649	マツ	6	7	0.0110	0.0165		中村浜団地5	
ピンクB	650	マツ	6	9	0.0220	0.0264		中村浜団地5	
ピンクB	651	マツ	5	7	0.0100	0.0150		中村浜団地5	
ピンクB	652	マツ	7	16	0.0800	0.0960		中村浜団地5	
ピンクB	653	マツ	7	8	0.0200	0.0240		中村浜団地5	
ピンクB	654	マツ	7	10	0.0300	0.0360		中村浜団地5	
ピンクB	655	マツ	6	9	0.0220	0.0264		中村浜団地5	
ピンクB	656	マツ	7	9	0.0200	0.0240		中村浜団地5	
ピンクB	657	マツ	5	8	0.0190	0.0285		中村浜団地5	
ピンクB	658	マツ	5	5	0.0040	0.0060		中村浜団地5	
ピンクB	659	マツ	6	9	0.0220	0.0264		中村浜団地5	
ピンクB	660	マツ	6	9	0.0220	0.0264		中村浜団地5	
ピンクB	661	マツ	6	8	0.0220	0.0330		中村浜団地5	
ピンクB	662	マツ	6	7	0.0110	0.0165		中村浜団地5	
ピンクB	663	マツ	3	4	0.0030	0.0045		中村浜団地5	
ピンクB	664	マツ	5	7	0.0100	0.0150		中村浜団地5	
ピンクB	665	マツ	4	6	0.0080	0.0120		中村浜団地5	
ピンクB	666	マツ	5	5	0.0040	0.0060		中村浜団地5	
ピンクB	667	マツ	6	9	0.0220	0.0264		中村浜団地5	
ピンクB	668	マツ	6	5	0.0100	0.0150		中村浜団地5	
ピンクB	669	マツ	5	8	0.0190	0.0285		中村浜団地5	
ピンクB	670	マツ	6	7	0.0110	0.0165		中村浜団地5	
ピンクB	671	マツ	6	10	0.0300	0.0360		中村浜団地5	
ピンクB	672	マツ	4	4	0.0030	0.0045		中村浜団地5	
ピンクB	673	マツ	5	5	0.0040	0.0060		中村浜団地5	
ピンクB	674	マツ	6	8	0.0220	0.0330		中村浜団地5	
ピンクB	675	マツ	6	7	0.0110	0.0165		中村浜団地5	
ピンクB	676	マツ	6	5	0.0100	0.0150		中村浜団地5	
ピンクB	677	マツ	6	8	0.0220	0.0330		中村浜団地5	
ピンクB	678	マツ	6	8	0.0220	0.0330		中村浜団地5	
ピンクB	679	マツ	6	8	0.0220	0.0330		中村浜団地5	
ピンクB	680	マツ	5	4	0.0040	0.0060		中村浜団地5	
ピンクB	681	マツ	7	10	0.0300	0.0360		中村浜団地5	
ピンクB	682	マツ	6	6	0.0110	0.0165		中村浜団地5	
ピンクB	683	マツ	6	8	0.0220	0.0330		中村浜団地5	
ピンクB	684	マツ	4	8	0.0150	0.0225		中村浜団地5	
ピンクB	685	マツ	6	10	0.0300	0.0360		中村浜団地5	
ピンクB	686	マツ	5	7	0.0100	0.0150		中村浜団地5	
ピンクB	687	マツ	6	8	0.0220	0.0330		中村浜団地5	
ピンクB	688	マツ	5	8	0.0190	0.0285		中村浜団地5	
ピンクB	689	マツ	6	9	0.0220	0.0264		中村浜団地5	
ピンクB	690	マツ	4	7	0.0080	0.0120		中村浜団地5	
ピンクB	691	マツ	6	9	0.0220	0.0264		中村浜団地5	
ピンクB	692	マツ	5	6	0.0100	0.0150		中村浜団地5	
ピンクB	693	マツ	6	9	0.0220	0.0264		中村浜団地5	
ピンクB	694	マツ	6	5	0.0100	0.0150		中村浜団地5	

毎木調査表

整理番号		R8植樹その3				市町村		胎内市	
調査年月日						調査者		胎内市	
所在地		胎内市 中村浜 地内							
枯損林分面積									
テープNo.	樹種(本)	樹高(m)	直径(cm)	材積(m3)	材積×1.2 または 材積×1.5	15度以上	従前植生	植樹団地名	
ピンクB	695	マツ	6	8	0.0220	0.0330		中村浜団地5	
ピンクB	696	マツ	6	7	0.0110	0.0165		中村浜団地5	
ピンクB	697	マツ	6	7	0.0110	0.0165		中村浜団地5	
ピンクB	698	マツ	6	15	0.0500	0.0600		中村浜団地5	
ピンクB	699	マツ	6	9	0.0220	0.0264		中村浜団地5	
ピンクB	700	マツ	6	11	0.0300	0.0360		中村浜団地5	
ピンクB	701	マツ	5	8	0.0190	0.0285		中村浜団地5	
ピンクB	702	マツ	4	5	0.0030	0.0045		中村浜団地5	
ピンクB	703	マツ	5	6	0.0100	0.0150		中村浜団地5	
ピンクB	704	マツ	6	7	0.0110	0.0165		中村浜団地5	
ピンクB	705	マツ	6	7	0.0110	0.0165		中村浜団地5	
ピンクB	706	マツ	5	7	0.0100	0.0150		中村浜団地5	
ピンクB	707	マツ	5	8	0.0190	0.0285		中村浜団地5	
ピンクB	708	マツ	3	6	0.0080	0.0120		中村浜団地5	
ピンクB	709	マツ	6	8	0.0220	0.0330		中村浜団地5	
ピンクB	710	マツ	5	5	0.0040	0.0060		中村浜団地5	
ピンクB	711	マツ	5	8	0.0190	0.0285		中村浜団地5	
ピンクB	712	マツ	6	6	0.0110	0.0165		中村浜団地5	
ピンクB	713	マツ	6	9	0.0220	0.0264		中村浜団地5	
ピンクB	714	マツ	6	8	0.0220	0.0330		中村浜団地5	
ピンクB	715	マツ	6	7	0.0110	0.0165		中村浜団地5	
ピンクB	716	マツ	6	5	0.0100	0.0150		中村浜団地5	
ピンクB	717	マツ	6	7	0.0110	0.0165		中村浜団地5	
ピンクB	718	マツ	5	10	0.0200	0.0240		中村浜団地5	
ピンクB	719	マツ	5	6	0.0100	0.0150		中村浜団地5	
ピンクB	720	マツ	5	5	0.0100	0.0150		中村浜団地5	
ピンクB	721	マツ	5	6	0.0100	0.0150		中村浜団地5	
ピンクB	722	マツ	6	8	0.0220	0.0330		中村浜団地5	
ピンクB	723	マツ	7	12	0.0500	0.0600		中村浜団地5	
ピンクB	724	マツ	7	7	0.0100	0.0120		中村浜団地5	
ピンクB	725	マツ	7	11	0.0300	0.0360		中村浜団地5	
ピンクB	726	マツ	6	6	0.0110	0.0165		中村浜団地5	
ピンクB	727	マツ	6	5	0.0100	0.0150		中村浜団地5	
ピンクB	728	マツ	6	9	0.0220	0.0264		中村浜団地5	
ピンクB	729	マツ	6	7	0.0110	0.0165		中村浜団地5	
ピンクB	730	マツ	6	8	0.0220	0.0330		中村浜団地5	
ピンクB	731	マツ	6	8	0.0220	0.0330		中村浜団地5	
ピンクB	732	マツ	6	7	0.0110	0.0165		中村浜団地5	
ピンクB	733	マツ	7	10	0.0300	0.0360		中村浜団地5	
ピンクB	734	マツ	7	8	0.0200	0.0240		中村浜団地5	
ピンクB	735	マツ	5	6	0.0100	0.0150		中村浜団地5	
ピンクB	736	マツ	3	4	0.0030	0.0045		中村浜団地5	
ピンクB	737	マツ	5	5	0.0040	0.0060		中村浜団地5	
ピンクB	738	マツ	6	8	0.0220	0.0330		中村浜団地5	
ピンクB	739	マツ	6	7	0.0110	0.0165		中村浜団地5	
ピンクB	740	マツ	6	9	0.0220	0.0264		中村浜団地5	
ピンクB	741	マツ	6	11	0.0300	0.0360		中村浜団地5	
ピンクB	742	マツ	6	11	0.0300	0.0360		中村浜団地5	
ピンクB	743	マツ	6	8	0.0220	0.0330		中村浜団地5	
ピンクB	744	マツ	6	8	0.0220	0.0330		中村浜団地5	
ピンクB	745	マツ	6	9	0.0220	0.0264		中村浜団地5	
ピンクB	746	マツ	5	4	0.0040	0.0060		中村浜団地5	
ピンクB	747	マツ	5	8	0.0190	0.0285		中村浜団地5	
ピンクB	748	マツ	6	7	0.0110	0.0165		中村浜団地5	
ピンクB	749	マツ	4	5	0.0030	0.0045		中村浜団地5	
ピンクB	750	マツ	5	6	0.0100	0.0150		中村浜団地5	
ピンクB	751	マツ	4	5	0.0030	0.0045		中村浜団地5	
ピンクB	752	マツ	4	4	0.0030	0.0045		中村浜団地5	
ピンクB	753	マツ	5	6	0.0100	0.0150		中村浜団地5	
ピンクB	754	マツ	5	11	0.0200	0.0240		中村浜団地5	
ピンクB	755	マツ	4	4	0.0030	0.0045		中村浜団地5	
ピンクB	756	マツ	5	4	0.0040	0.0060		中村浜団地5	
ピンクB	757	マツ	5	9	0.0190	0.0228		中村浜団地5	
ピンクB	758	マツ	2	4	0.0030	0.0045		中村浜団地5	
ピンクB	759	マツ	4	6	0.0080	0.0120		中村浜団地5	
ピンクB	760	マツ	5	9	0.0190	0.0228		中村浜団地5	
ピンクB	761	マツ	4	4	0.0030	0.0045		中村浜団地5	
ピンクB	762	マツ	5	8	0.0190	0.0285		中村浜団地5	
ピンクB	763	マツ	5	5	0.0040	0.0060		中村浜団地5	
ピンクB	764	マツ	6	9	0.0220	0.0264		中村浜団地5	
ピンクB	765	マツ	5	6	0.0100	0.0150		中村浜団地5	
ピンクB	766	マツ	4	7	0.0080	0.0120		中村浜団地5	
ピンクB	767	マツ	5	6	0.0100	0.0150		中村浜団地5	
ピンクB	768	マツ	5	9	0.0190	0.0228		中村浜団地5	
ピンクB	769	マツ	5	6	0.0100	0.0150		中村浜団地5	
ピンクB	770	マツ	6	7	0.0110	0.0165		中村浜団地5	
ピンクB	771	マツ	6	7	0.0110	0.0165		中村浜団地5	

毎木調査表

整理番号		R8植樹その3				市町村		胎内市	
調査年月日						調査者		胎内市	
所在地		胎内市 中村浜 地内							
枯損林分面積									
テープNo.	樹種(本)	樹高(m)	直径(cm)	材積(m3)	材積×1.2 または 材積×1.5	15度以上	従前植生	植樹団地名	
ピンクB	772	マツ	6	7	0.0110	0.0165		中村浜団地5	
ピンクB	773	マツ	6	7	0.0110	0.0165		中村浜団地5	
ピンクB	774	マツ	6	9	0.0220	0.0264		中村浜団地5	
ピンクB	775	マツ	7	10	0.0300	0.0360		中村浜団地5	
ピンクB	776	マツ	6	9	0.0220	0.0264		中村浜団地5	
ピンクB	777	マツ	7	10	0.0300	0.0360		中村浜団地5	
ピンクB	778	マツ	6	9	0.0220	0.0264		中村浜団地5	
ピンクB	779	マツ	7	9	0.0200	0.0240		中村浜団地5	
ピンクB	780	マツ	6	8	0.0220	0.0330		中村浜団地5	
ピンクB	781	マツ	7	10	0.0300	0.0360		中村浜団地5	
ピンクB	782	マツ	4	5	0.0030	0.0045		中村浜団地5	
ピンクB	783	マツ	7	9	0.0200	0.0240		中村浜団地5	
ピンクB	784	マツ	6	7	0.0110	0.0165		中村浜団地5	
ピンクB	785	マツ	6	10	0.0300	0.0360		中村浜団地5	
ピンクB	786	マツ	6	8	0.0220	0.0330		中村浜団地5	
ピンクB	787	マツ	5	8	0.0190	0.0285		中村浜団地5	
ピンクB	788	マツ	3	4	0.0030	0.0045		中村浜団地5	
ピンクB	789	マツ	6	9	0.0220	0.0264		中村浜団地5	
ピンクB	790	マツ	6	7	0.0110	0.0165		中村浜団地5	
ピンクB	791	マツ	5	5	0.0040	0.0060		中村浜団地5	
ピンクB	792	マツ	6	9	0.0220	0.0264		中村浜団地5	
ピンクB	793	マツ	6	9	0.0220	0.0264		中村浜団地5	
ピンクB	794	マツ	6	17	0.0700	0.0840		中村浜団地5	
ピンクB	795	マツ	6	8	0.0220	0.0330		中村浜団地5	
ピンクB	796	マツ	6	8	0.0220	0.0330		中村浜団地5	
ピンクB	797	マツ	5	5	0.0040	0.0060		中村浜団地5	
ピンクB	798	マツ	6	8	0.0220	0.0330		中村浜団地5	
ピンクB	799	マツ	6	5	0.0100	0.0150		中村浜団地5	
ピンクB	800	マツ	5	4	0.0040	0.0060		中村浜団地5	
ピンクB	801	マツ	5	6	0.0100	0.0150		中村浜団地5	
ピンクB	802	マツ	6	10	0.0300	0.0360		中村浜団地5	
ピンクB	803	マツ	4	7	0.0080	0.0120		中村浜団地5	
ピンクB	804	マツ	6	7	0.0110	0.0165		中村浜団地5	
ピンクB	805	マツ	6	5	0.0100	0.0150		中村浜団地5	
ピンクB	806	マツ	6	10	0.0300	0.0360		中村浜団地5	
ピンクB	807	マツ	6	7	0.0110	0.0165		中村浜団地5	
ピンクB	808	マツ	5	7	0.0100	0.0150		中村浜団地5	
ピンクB	809	マツ	6	7	0.0110	0.0165		中村浜団地5	
ピンクB	810	マツ	5	8	0.0190	0.0285		中村浜団地5	
ピンクB	811	マツ	4	6	0.0080	0.0120		中村浜団地5	
ピンクB	812	マツ	5	7	0.0100	0.0150		中村浜団地5	
ピンクB	813	マツ	5	7	0.0100	0.0150		中村浜団地5	
ピンクB	814	マツ	5	9	0.0190	0.0228		中村浜団地5	
ピンクB	815	マツ	6	9	0.0220	0.0264		中村浜団地5	
ピンクB	816	マツ	5	9	0.0190	0.0228		中村浜団地5	
ピンクB	817	マツ	6	6	0.0110	0.0165		中村浜団地5	
ピンクB	818	マツ	6	8	0.0220	0.0330		中村浜団地5	
ピンクB	819	マツ	6	8	0.0220	0.0330		中村浜団地5	
ピンクB	820	マツ	6	8	0.0220	0.0330		中村浜団地5	
ピンクB	821	マツ	6	8	0.0220	0.0330		中村浜団地5	
ピンクB	822	マツ	6	6	0.0110	0.0165		中村浜団地5	
ピンクB	823	マツ	6	7	0.0110	0.0165		中村浜団地5	
ピンクB	824	マツ	6	7	0.0110	0.0165		中村浜団地5	
ピンクB	825	マツ	6	6	0.0110	0.0165		中村浜団地5	
ピンクB	826	マツ	4	4	0.0030	0.0045		中村浜団地5	
ピンクB	827	マツ	5	8	0.0190	0.0285		中村浜団地5	
ピンクB	828	マツ	5	6	0.0100	0.0150		中村浜団地5	
ピンクB	829	マツ	6	7	0.0110	0.0165		中村浜団地5	
ピンクB	830	マツ	6	9	0.0220	0.0264		中村浜団地5	
ピンクB	831	マツ	5	7	0.0100	0.0150		中村浜団地5	
ピンクB	832	マツ	5	4	0.0040	0.0060		中村浜団地5	
ピンクB	833	マツ	6	8	0.0220	0.0330		中村浜団地5	
ピンクB	834	マツ	7	10	0.0300	0.0360		中村浜団地5	
ピンクB	835	マツ	6	9	0.0220	0.0264		中村浜団地5	
ピンクB	836	マツ	5	8	0.0190	0.0285		中村浜団地5	
ピンクB	837	マツ	7	8	0.0200	0.0240		中村浜団地5	
ピンクB	838	マツ	7	9	0.0200	0.0240		中村浜団地5	
ピンクB	839	マツ	6	12	0.0400	0.0480		中村浜団地4	
ピンクB	840	マツ	6	7	0.0110	0.0165		中村浜団地4	
ピンクB	841	マツ	6	12	0.0400	0.0480		中村浜団地4	
ピンクB	842	マツ	2	4	0.0030	0.0045		中村浜団地4	
ピンクB	843	マツ	4	13	0.0300	0.0360		中村浜団地4	
ピンクB	844	マツ	3	6	0.0080	0.0120		中村浜団地4	
ピンクB	845	マツ	6	13	0.0400	0.0480		中村浜団地4	
ピンクB	846	マツ	5	10	0.0200	0.0240		中村浜団地4	
ピンクB	847	マツ	4	6	0.0080	0.0120		中村浜団地4	
ピンクB	848	マツ	4	6	0.0080	0.0120		中村浜団地4	

毎木調査表

整理番号		R8植樹その3				市町村		胎内市	
調査年月日						調査者		胎内市	
所在地		胎内市 中村浜 地内							
枯損林分面積									
テープNo.	樹種(本)	樹高(m)	直径(cm)	材積(m3)	材積×1.2 または 材積×1.5	15度以上	従前植生	植樹団地名	
ピンクB	849	マツ	5	8	0.0190	0.0285		中村浜団地4	
ピンクB	850	マツ	3	8	0.0150	0.0225		中村浜団地4	
ピンクB	851	マツ	4	7	0.0080	0.0120		中村浜団地4	
ピンクB	852	マツ	5	8	0.0190	0.0285		中村浜団地4	
ピンクB	853	マツ	4	7	0.0080	0.0120		中村浜団地4	
ピンクB	854	マツ	6	11	0.0300	0.0360		中村浜団地4	
ピンクB	855	マツ	6	7	0.0110	0.0165		中村浜団地4	
ピンクB	856	マツ	6	8	0.0220	0.0330		中村浜団地4	
ピンクB	857	マツ	5	8	0.0190	0.0285		中村浜団地4	
ピンクB	858	マツ	5	9	0.0190	0.0228		中村浜団地4	
ピンクB	859	マツ	3	9	0.0150	0.0180		中村浜団地4	
ピンクB	860	マツ	6	9	0.0220	0.0264		中村浜団地4	
ピンクB	861	マツ	5	7	0.0100	0.0150		中村浜団地4	
ピンクB	862	マツ	4	6	0.0080	0.0120		中村浜団地4	
ピンクB	863	マツ	4	11	0.0200	0.0240		中村浜団地4	
ピンクB	864	マツ	4	6	0.0080	0.0120		中村浜団地4	
ピンクB	865	マツ	5	7	0.0100	0.0150		中村浜団地4	
ピンクB	866	マツ	5	8	0.0190	0.0285		中村浜団地4	
ピンクB	867	マツ	5	8	0.0190	0.0285		中村浜団地4	
ピンクB	868	マツ	4	9	0.0150	0.0180		中村浜団地4	
ピンクB	869	マツ	4	8	0.0150	0.0225		中村浜団地4	
ピンクB	870	マツ	5	7	0.0100	0.0150		中村浜団地4	
ピンクB	871	マツ	5	8	0.0190	0.0285		中村浜団地4	
ピンクB	872	マツ	4	7	0.0080	0.0120		中村浜団地4	
ピンクB	873	マツ	4	10	0.0200	0.0240		中村浜団地4	
ピンクB	874	マツ	4	6	0.0080	0.0120		中村浜団地4	
ピンクB	875	マツ	5	8	0.0190	0.0285		中村浜団地4	
ピンクB	876	マツ	6	11	0.0300	0.0360		中村浜団地4	
ピンクB	877	マツ	4	6	0.0080	0.0120		中村浜団地4	
ピンクB	878	マツ	4	7	0.0080	0.0120		中村浜団地4	
ピンクB	879	マツ	5	7	0.0100	0.0150		中村浜団地4	
ピンクB	880	マツ	5	10	0.0200	0.0240		中村浜団地4	
ピンクB	881	マツ	3	5	0.0030	0.0045		中村浜団地4	
ピンクB	882	マツ	4	11	0.0200	0.0240		中村浜団地4	
ピンクB	883	マツ	4	9	0.0150	0.0180		中村浜団地4	
ピンクB	884	マツ	5	12	0.0300	0.0360		中村浜団地4	
ピンクB	885	マツ	5	8	0.0190	0.0285		中村浜団地4	
ピンクB	886	マツ	5	10	0.0200	0.0240		中村浜団地4	
ピンクB	887	マツ	4	7	0.0080	0.0120		中村浜団地4	
ピンクB	888	マツ	4	15	0.0400	0.0480		中村浜団地4	
ピンクB	889	マツ	4	10	0.0200	0.0240		中村浜団地4	
ピンクB	890	マツ	3	5	0.0030	0.0045		中村浜団地4	
ピンクB	891	マツ	3	7	0.0080	0.0120		中村浜団地4	
ピンクB	892	マツ	4	8	0.0150	0.0225		中村浜団地4	
ピンクB	893	マツ	4	7	0.0080	0.0120		中村浜団地4	
ピンクB	894	マツ	5	9	0.0190	0.0228		中村浜団地4	
ピンクB	895	マツ	3	6	0.0080	0.0120		中村浜団地4	
ピンクB	896	マツ	4	7	0.0080	0.0120		中村浜団地4	
ピンクB	897	マツ	4	10	0.0200	0.0240		中村浜団地4	
ピンクB	898	マツ	5	8	0.0190	0.0285		中村浜団地4	
ピンクB	899	マツ	6	8	0.0220	0.0330		中村浜団地4	
ピンクB	900	マツ	3	7	0.0080	0.0120		中村浜団地4	
ピンクB	901	マツ	4	5	0.0030	0.0045		中村浜団地4	
ピンクB	902	マツ	5	9	0.0190	0.0228		中村浜団地4	
ピンクB	903	マツ	5	6	0.0100	0.0150		中村浜団地4	
ピンクB	904	マツ	6	9	0.0220	0.0264		中村浜団地4	
ピンクB	905	マツ	6	10	0.0300	0.0360		中村浜団地4	
ピンクB	906	マツ	6	12	0.0400	0.0480		中村浜団地4	
ピンクB	907	マツ	5	5	0.0040	0.0060		中村浜団地4	
ピンクB	908	マツ	7	14	0.0600	0.0720		中村浜団地4	
ピンクB	909	マツ	4	8	0.0150	0.0225		中村浜団地4	
ピンクB	910	マツ	5	10	0.0200	0.0240		中村浜団地4	
ピンクB	911	マツ	3	8	0.0150	0.0225		中村浜団地4	
ピンクB	912	マツ	4	7	0.0080	0.0120		中村浜団地4	
ピンクB	913	マツ	5	6	0.0100	0.0150		中村浜団地4	
ピンクB	914	マツ	5	9	0.0190	0.0228		中村浜団地4	
ピンクB	915	マツ	4	6	0.0080	0.0120		中村浜団地4	
ピンクB	916	マツ	3	5	0.0030	0.0045		中村浜団地4	
ピンクB	917	マツ	5	8	0.0190	0.0285		中村浜団地4	
ピンクB	918	マツ	4	9	0.0150	0.0180		中村浜団地4	
ピンクB	919	マツ	5	9	0.0190	0.0228		中村浜団地4	
ピンクB	920	マツ	5	9	0.0190	0.0228		中村浜団地4	
ピンクB	921	マツ	5	10	0.0200	0.0240		中村浜団地4	
ピンクB	922	マツ	6	8	0.0220	0.0330		中村浜団地4	
ピンクB	923	マツ	5	9	0.0190	0.0228		中村浜団地4	
ピンクB	924	マツ	3	7	0.0080	0.0120		中村浜団地4	
ピンクB	925	マツ	5	10	0.0200	0.0240		中村浜団地4	

毎木調査表

整理番号		R8植樹その3				市町村		胎内市	
調査年月日						調査者		胎内市	
所在地		胎内市 中村浜 地内							
枯損林分面積									
テープNo.	樹種(本)	樹高(m)	直径(cm)	材積(m3)	材積×1.2 または 材積×1.5	15度以上	従前植生	植樹団地名	
ピンクB	926	マツ	3	5	0.0030	0.0045		中村浜団地4	
ピンクB	927	マツ	4	8	0.0150	0.0225		中村浜団地4	
ピンクB	928	マツ	4	5	0.0030	0.0045		中村浜団地4	
ピンクB	929	マツ	4	6	0.0080	0.0120		中村浜団地4	
ピンクB	930	マツ	5	9	0.0190	0.0228		中村浜団地4	
ピンクB	931	マツ	4	15	0.0400	0.0480		中村浜団地4	
ピンクB	932	マツ	5	12	0.0300	0.0360		中村浜団地4	
ピンクB	933	マツ	5	8	0.0190	0.0285		中村浜団地4	
ピンクB	934	マツ	4	8	0.0150	0.0225		中村浜団地4	
ピンクB	935	マツ	5	13	0.0300	0.0360		中村浜団地4	
ピンクB	936	マツ	6	8	0.0220	0.0330		中村浜団地4	
ピンクB	937	マツ	6	8	0.0220	0.0330		中村浜団地4	
ピンクB	938	マツ	5	8	0.0190	0.0285		中村浜団地4	
ピンクB	939	マツ	4	5	0.0030	0.0045		中村浜団地4	
ピンクB	940	マツ	5	7	0.0100	0.0150		中村浜団地4	
ピンクB	941	マツ	5	6	0.0100	0.0150		中村浜団地4	
ピンクB	942	マツ	4	5	0.0030	0.0045		中村浜団地4	
ピンクB	943	マツ	4	7	0.0080	0.0120		中村浜団地4	
ピンクB	944	マツ	5	5	0.0040	0.0060		中村浜団地4	
ピンクB	945	マツ	6	8	0.0220	0.0330		中村浜団地4	
ピンクB	946	マツ	6	9	0.0220	0.0264		中村浜団地4	
ピンクB	947	マツ	6	9	0.0220	0.0264		中村浜団地4	
ピンクB	948	マツ	6	10	0.0300	0.0360		中村浜団地4	
ピンクB	949	マツ	6	8	0.0220	0.0330		中村浜団地4	
ピンクB	950	マツ	6	7	0.0110	0.0165		中村浜団地4	
ピンクB	951	マツ	4	7	0.0080	0.0120		中村浜団地4	
ピンクB	952	マツ	6	11	0.0300	0.0360		中村浜団地4	
ピンクB	953	マツ	6	6	0.0110	0.0165		中村浜団地4	
ピンクB	954	マツ	6	8	0.0220	0.0330		中村浜団地4	
ピンクB	955	マツ	6	9	0.0220	0.0264		中村浜団地4	
ピンクB	956	マツ	6	8	0.0220	0.0330		中村浜団地4	
ピンクB	957	マツ	5	8	0.0190	0.0285		中村浜団地4	
ピンクB	958	マツ	5	7	0.0100	0.0150		中村浜団地4	
ピンクB	959	マツ	6	7	0.0110	0.0165		中村浜団地4	
ピンクB	960	マツ	5	5	0.0040	0.0060		中村浜団地4	
ピンクB	961	マツ	5	7	0.0100	0.0150		中村浜団地4	
ピンクB	962	マツ	5	7	0.0100	0.0150		中村浜団地4	
ピンクB	963	マツ	5	8	0.0190	0.0285		中村浜団地4	
ピンクB	964	マツ	5	7	0.0100	0.0150		中村浜団地4	
ピンクB	965	マツ	6	8	0.0220	0.0330		中村浜団地4	
ピンクB	966	マツ	6	7	0.0110	0.0165		中村浜団地4	
ピンクB	967	マツ	6	9	0.0220	0.0264		中村浜団地4	
ピンクB	968	マツ	6	9	0.0220	0.0264		中村浜団地4	
ピンクB	969	マツ	6	8	0.0220	0.0330		中村浜団地4	
ピンクB	970	マツ	7	8	0.0200	0.0240		中村浜団地4	
ピンクB	971	マツ	6	9	0.0220	0.0264		中村浜団地4	
ピンクB	972	マツ	6	7	0.0110	0.0165		中村浜団地4	
ピンクB	973	マツ	7	9	0.0200	0.0240		中村浜団地4	
ピンクB	974	マツ	6	8	0.0220	0.0330		中村浜団地4	
ピンクB	975	マツ	5	6	0.0100	0.0150		中村浜団地4	
ピンクB	976	マツ	6	9	0.0220	0.0264		中村浜団地4	
ピンクB	977	マツ	5	7	0.0100	0.0150		中村浜団地4	
ピンクB	978	マツ	6	8	0.0220	0.0330		中村浜団地4	
ピンクB	979	マツ	6	8	0.0220	0.0330		中村浜団地4	
ピンクB	980	マツ	4	5	0.0030	0.0045		中村浜団地4	
ピンクB	981	マツ	5	8	0.0190	0.0285		中村浜団地4	
ピンクB	982	マツ	5	8	0.0190	0.0285		中村浜団地4	
ピンクB	983	マツ	3	6	0.0080	0.0120		中村浜団地4	
ピンクB	984	マツ	6	8	0.0220	0.0330		中村浜団地4	
ピンクB	985	マツ	6	9	0.0220	0.0264		中村浜団地4	
ピンクB	986	マツ	6	10	0.0300	0.0360		中村浜団地4	
ピンクB	987	マツ	6	9	0.0220	0.0264		中村浜団地4	
ピンクB	988	マツ	3	7	0.0080	0.0120		中村浜団地4	
ピンクB	989	マツ	6	7	0.0110	0.0165		中村浜団地4	
ピンクB	990	マツ	6	8	0.0220	0.0330		中村浜団地4	
ピンクB	991	マツ	6	9	0.0220	0.0264		中村浜団地4	
ピンクB	992	マツ	6	8	0.0220	0.0330		中村浜団地4	
ピンクB	993	マツ	5	8	0.0190	0.0285		中村浜団地4	
ピンクB	994	マツ	6	10	0.0300	0.0360		中村浜団地4	
ピンクB	995	マツ	3	6	0.0080	0.0120		中村浜団地4	
ピンクB	996	マツ	4	6	0.0080	0.0120		中村浜団地4	
ピンクB	997	マツ	5	7	0.0100	0.0150		中村浜団地4	
ピンクB	998	マツ	6	8	0.0220	0.0330		中村浜団地4	
ピンクB	999	マツ	5	8	0.0190	0.0285		中村浜団地4	
ピンクB	1000	マツ	6	7	0.0110	0.0165		中村浜団地4	
ピンクC	1	マツ	6	10	0.0300	0.0360		中村浜団地4	
ピンクC	2	マツ	6	10	0.0300	0.0360		中村浜団地4	

毎木調査表

整理番号		R8植樹その3				市町村		胎内市	
調査年月日						調査者		胎内市	
所在地		胎内市 中村浜 地内							
枯損林分面積									
テープNo.	樹種(本)	樹高(m)	直径(cm)	材積(m3)	材積×1.2 または 材積×1.5	15度以上	従前植生	植樹団地名	
ピンクC	3	マツ	2	4	0.0030	0.0045		中村浜団地4	
ピンクC	4	マツ	5	9	0.0190	0.0228		中村浜団地4	
ピンクC	5	マツ	4	7	0.0080	0.0120		中村浜団地4	
ピンクC	6	マツ	5	4	0.0040	0.0060		中村浜団地4	
ピンクC	7	マツ	5	8	0.0190	0.0285		中村浜団地4	
ピンクC	8	マツ	4	7	0.0080	0.0120		中村浜団地4	
ピンクC	9	マツ	5	7	0.0100	0.0150		中村浜団地4	
ピンクC	10	マツ	5	6	0.0100	0.0150		中村浜団地4	
ピンクC	11	マツ	6	10	0.0300	0.0360		中村浜団地4	
ピンクC	12	マツ	4	5	0.0030	0.0045		中村浜団地4	
ピンクC	13	マツ	5	5	0.0040	0.0060		中村浜団地4	
ピンクC	14	マツ	4	5	0.0030	0.0045		中村浜団地4	
ピンクC	15	マツ	7	12	0.0500	0.0600		中村浜団地4	
ピンクC	16	マツ	3	4	0.0030	0.0045		中村浜団地4	
ピンクC	17	マツ	6	8	0.0220	0.0330		中村浜団地4	
ピンクC	18	マツ	6	6	0.0110	0.0165		中村浜団地4	
ピンクC	19	マツ	6	8	0.0220	0.0330		中村浜団地4	
ピンクC	20	マツ	2	7	0.0050	0.0075		中村浜団地4	
ピンクC	21	マツ	4	5	0.0030	0.0045		中村浜団地4	
ピンクC	22	マツ	4	6	0.0080	0.0120		中村浜団地4	
ピンクC	23	マツ	6	9	0.0220	0.0264		中村浜団地4	
ピンクC	24	マツ	5	8	0.0190	0.0285		中村浜団地4	
ピンクC	25	マツ	7	10	0.0300	0.0360		中村浜団地4	
ピンクC	26	マツ	3	5	0.0030	0.0045		中村浜団地4	
ピンクC	27	マツ	6	7	0.0110	0.0165		中村浜団地4	
ピンクC	28	マツ	4	7	0.0080	0.0120		中村浜団地4	
ピンクC	29	マツ	6	7	0.0110	0.0165		中村浜団地4	
ピンクC	30	マツ	6	7	0.0110	0.0165		中村浜団地4	
ピンクC	31	マツ	6	8	0.0220	0.0330		中村浜団地4	
ピンクC	32	マツ	6	8	0.0220	0.0330		中村浜団地4	
ピンクC	33	マツ	6	7	0.0110	0.0165		中村浜団地4	
ピンクC	34	マツ	6	8	0.0220	0.0330		中村浜団地4	
ピンクC	35	マツ	7	11	0.0300	0.0360		中村浜団地4	
ピンクC	36	マツ	6	7	0.0110	0.0165		中村浜団地4	
ピンクC	37	マツ	6	7	0.0110	0.0165		中村浜団地4	
ピンクC	38	マツ	6	7	0.0110	0.0165		中村浜団地4	
ピンクC	39	マツ	2	8	0.0090	0.0135		中村浜団地4	
ピンクC	40	マツ	4	6	0.0080	0.0120		中村浜団地4	
ピンクC	41	マツ	5	7	0.0100	0.0150		中村浜団地4	
ピンクC	42	マツ	5	6	0.0100	0.0150		中村浜団地4	
ピンクC	43	マツ	6	10	0.0300	0.0360		中村浜団地4	
ピンクC	44	マツ	6	7	0.0110	0.0165		中村浜団地4	
ピンクC	45	マツ	6	7	0.0110	0.0165		中村浜団地4	
ピンクC	46	マツ	4	12	0.0300	0.0360		中村浜団地4	
ピンクC	47	マツ	5	8	0.0190	0.0285		中村浜団地4	
ピンクC	48	マツ	6	6	0.0110	0.0165		中村浜団地4	
ピンクC	49	マツ	4	6	0.0080	0.0120		中村浜団地4	
ピンクC	50	マツ	5	7	0.0100	0.0150		中村浜団地4	
ピンクC	51	マツ	5	7	0.0100	0.0150		中村浜団地4	
ピンクC	52	マツ	6	9	0.0220	0.0264		中村浜団地4	
ピンクC	53	マツ	5	6	0.0100	0.0150		中村浜団地4	
ピンクC	54	マツ	5	6	0.0100	0.0150		中村浜団地4	
ピンクC	55	マツ	6	8	0.0220	0.0330		中村浜団地4	
ピンクC	56	マツ	6	8	0.0220	0.0330		中村浜団地4	
ピンクC	57	マツ	5	6	0.0100	0.0150		中村浜団地3	
ピンクC	58	マツ	5	7	0.0100	0.0150		中村浜団地3	
ピンクC	59	マツ	4	9	0.0150	0.0180		中村浜団地3	
ピンクC	60	マツ	4	12	0.0300	0.0360		中村浜団地3	
ピンクC	61	マツ	6	10	0.0300	0.0360		中村浜団地3	
ピンクC	62	マツ	5	6	0.0100	0.0150		中村浜団地3	
ピンクC	63	マツ	5	6	0.0100	0.0150		中村浜団地3	
ピンクC	64	マツ	3	6	0.0080	0.0120		中村浜団地3	
ピンクC	65	マツ	3	6	0.0080	0.0120		中村浜団地3	
ピンクC	66	マツ	2	6	0.0050	0.0075		中村浜団地3	
ピンクC	67	マツ	6	8	0.0220	0.0330		中村浜団地3	
ピンクC	68	マツ	4	5	0.0030	0.0045		中村浜団地3	
ピンクC	69	マツ	5	11	0.0200	0.0240		中村浜団地3	
ピンクC	70	マツ	5	6	0.0100	0.0150		中村浜団地3	
ピンクC	71	マツ	5	6	0.0100	0.0150		中村浜団地3	
ピンクC	72	マツ	4	7	0.0080	0.0120		中村浜団地3	
ピンクC	73	マツ	5	9	0.0190	0.0228		中村浜団地3	
ピンクC	74	マツ	4	4	0.0030	0.0045		中村浜団地3	
ピンクC	75	マツ	4	5	0.0030	0.0045		中村浜団地3	
ピンクC	76	マツ	5	7	0.0100	0.0150		中村浜団地3	
ピンクC	77	マツ	6	9	0.0220	0.0264		中村浜団地3	
ピンクC	78	マツ	6	9	0.0220	0.0264		中村浜団地3	
ピンクC	79	マツ	5	5	0.0040	0.0060		中村浜団地3	

毎木調査表

整理番号		R8植樹その3				市町村		胎内市	
調査年月日						調査者		胎内市	
所在地		胎内市 中村浜 地内							
枯損林分面積									
テープNo.	樹種(本)	樹高(m)	直径(cm)	材積(m ³)	材積×1.2 または 材積×1.5	15度以上	従前植生	植樹団地名	
ピンクC	80	マツ	6	9	0.0220	0.0264		中村浜団地3	
ピンクC	81	マツ	5	8	0.0190	0.0285		中村浜団地3	
ピンクC	82	マツ	6	6	0.0110	0.0165		中村浜団地3	
ピンクC	83	マツ	7	8	0.0200	0.0240		中村浜団地3	
ピンクC	84	マツ	4	6	0.0080	0.0120		中村浜団地3	
ピンクC	85	マツ	6	10	0.0300	0.0360		中村浜団地3	
ピンクC	86	マツ	5	7	0.0100	0.0150		中村浜団地3	
ピンクC	87	マツ	5	7	0.0100	0.0150		中村浜団地3	
ピンクC	88	マツ	6	7	0.0110	0.0165		中村浜団地3	
ピンクC	89	マツ	6	8	0.0220	0.0330		中村浜団地3	
ピンクC	90	マツ	4	15	0.0400	0.0480		中村浜団地3	
ピンクC	91	マツ	6	9	0.0220	0.0264		中村浜団地3	
ピンクC	92	マツ	5	9	0.0190	0.0228		中村浜団地3	
ピンクC	93	マツ	5	7	0.0100	0.0150		中村浜団地3	
ピンクC	94	マツ	5	5	0.0040	0.0060		中村浜団地3	
ピンクC	95	マツ	7	8	0.0200	0.0240		中村浜団地3	
ピンクC	96	マツ	6	9	0.0220	0.0264		中村浜団地3	
ピンクC	97	マツ	4	6	0.0080	0.0120		中村浜団地3	
ピンクC	98	マツ	5	6	0.0100	0.0150		中村浜団地3	
ピンクC	99	マツ	5	11	0.0200	0.0240		中村浜団地3	
ピンクC	100	マツ	5	8	0.0190	0.0285		中村浜団地3	
ピンクC	101	マツ	6	10	0.0300	0.0360		中村浜団地3	
ピンクC	102	マツ	4	8	0.0150	0.0225		中村浜団地3	
ピンクC	103	マツ	6	8	0.0220	0.0330		中村浜団地3	
ピンクC	104	マツ	6	11	0.0300	0.0360		中村浜団地3	
ピンクC	105	マツ	5	8	0.0190	0.0285		中村浜団地3	
ピンクC	106	マツ	6	7	0.0110	0.0165		中村浜団地3	
ピンクC	107	マツ	6	8	0.0220	0.0330		中村浜団地3	
ピンクC	108	マツ	5	6	0.0100	0.0150		中村浜団地3	
ピンクC	109	マツ	4	6	0.0080	0.0120		中村浜団地3	
ピンクC	110	マツ	4	5	0.0030	0.0045		中村浜団地3	
ピンクC	111	マツ	6	10	0.0300	0.0360		中村浜団地3	
ピンクC	112	マツ	6	8	0.0220	0.0330		中村浜団地3	
ピンクC	113	マツ	4	6	0.0080	0.0120		中村浜団地3	
ピンクC	114	マツ	5	6	0.0100	0.0150		中村浜団地3	
ピンクC	115	マツ	6	10	0.0300	0.0360		中村浜団地3	
ピンクC	116	マツ	5	6	0.0100	0.0150		中村浜団地3	
ピンクC	117	マツ	6	11	0.0300	0.0360		中村浜団地3	
ピンクC	118	マツ	5	8	0.0190	0.0285		中村浜団地3	
ピンクC	119	マツ	6	9	0.0220	0.0264		中村浜団地3	
ピンクC	120	マツ	4	4	0.0030	0.0045		中村浜団地3	
ピンクC	121	マツ	5	8	0.0190	0.0285		中村浜団地3	
ピンクC	122	マツ	7	11	0.0300	0.0360		中村浜団地3	
ピンクC	123	マツ	7	12	0.0500	0.0600		中村浜団地3	
ピンクC	124	マツ	5	10	0.0200	0.0240		中村浜団地3	
ピンクC	125	マツ	3	6	0.0080	0.0120		中村浜団地3	
ピンクC	126	マツ	4	11	0.0200	0.0240		中村浜団地8	
ピンクC	127	マツ	4	9	0.0150	0.0180		中村浜団地8	
ピンクC	128	マツ	4	13	0.0300	0.0360		中村浜団地8	
ピンクC	129	マツ	3	6	0.0080	0.0120		中村浜団地8	
ピンクC	130	マツ	3	10	0.0200	0.0240		中村浜団地8	
ピンクC	131	マツ	5	11	0.0200	0.0240		中村浜団地8	
ピンクC	132	マツ	6	12	0.0400	0.0480		中村浜団地8	
ピンクC	133	マツ	4	9	0.0150	0.0180		中村浜団地8	
ピンクC	134	マツ	4	8	0.0150	0.0225		中村浜団地8	
ピンクC	135	マツ	4	9	0.0150	0.0180		中村浜団地8	
ピンクC	136	マツ	5	10	0.0200	0.0240		中村浜団地8	
ピンクC	137	マツ	5	8	0.0190	0.0285		中村浜団地8	
ピンクC	138	マツ	4	9	0.0150	0.0180		中村浜団地8	
ピンクC	139	マツ	5	10	0.0200	0.0240		中村浜団地8	
ピンクC	140	マツ	3	9	0.0150	0.0180		中村浜団地8	
ピンクC	141	マツ	4	11	0.0200	0.0240		中村浜団地8	
ピンクC	142	マツ	4	10	0.0200	0.0240		中村浜団地8	
ピンクC	143	マツ	3	9	0.0150	0.0180		中村浜団地8	
ピンクA	250	マツ	6	12	0.0400	0.0480		中村浜団地1①	
ピンクA	251	マツ	7	12	0.0500	0.0600		中村浜団地1①	
ピンクA	252	マツ	6	10	0.0300	0.0360		中村浜団地1①	
ピンクA	253	マツ	5	8	0.0190	0.0285		中村浜団地1①	
ピンクA	254	マツ	8	13	0.0500	0.0600		中村浜団地1①	
ピンクA	255	マツ	6	8	0.0220	0.0330		中村浜団地1①	
ピンクA	256	マツ	7	12	0.0500	0.0600		中村浜団地1①	
ピンクA	257	マツ	7	14	0.0600	0.0720		中村浜団地1①	
ピンクA	258	マツ	6	10	0.0300	0.0360		中村浜団地1①	
ピンクA	259	マツ	10	18	0.1300	0.1560		中村浜団地1①	
ピンクA	260	マツ	6	12	0.0400	0.0480		中村浜団地1①	
ピンクA	261	マツ	8	15	0.0700	0.0840		中村浜団地1①	
ピンクA	262	マツ	6	10	0.0300	0.0360		中村浜団地1①	

毎木調査表

整理番号		R8植樹その3				市町村		胎内市	
調査年月日						調査者		胎内市	
所在地		胎内市 中村浜 地内							
枯損林分面積									
テープNo.	樹種(本)	樹高(m)	直径(cm)	材積(m3)	材積×1.2 または 材積×1.5	15度以上	従前植生	植樹団地名	
ピンクA	263	マツ	4	8	0.0150	0.0225		中村浜団地1②	
ピンクA	264	マツ	7	9	0.0200	0.0240		中村浜団地1②	
ピンクA	265	マツ	8	12	0.0500	0.0600		中村浜団地1②	
ピンクA	266	マツ	6	11	0.0300	0.0360		中村浜団地1②	
ピンクA	267	マツ	4	8	0.0150	0.0225		中村浜団地1②	
ピンクA	268	マツ	5	10	0.0200	0.0240		中村浜団地1②	
ピンクA	269	マツ	5	10	0.0200	0.0240		中村浜団地1②	
ピンクA	270	マツ	5	8	0.0190	0.0285		中村浜団地1②	
ピンクA	271	マツ	6	6	0.0110	0.0165		中村浜団地1②	
ピンクA	272	マツ	5	7	0.0100	0.0150		中村浜団地1②	
ピンクA	273	マツ	4	6	0.0080	0.0120		中村浜団地1②	
ピンクA	274	マツ	4	9	0.0150	0.0180		中村浜団地1②	
ピンクA	275	マツ	6	11	0.0300	0.0360		中村浜団地1②	
ピンクA	276	マツ	2	6	0.0050	0.0075		中村浜団地1②	
ピンクA	277	マツ	2	6	0.0050	0.0075		中村浜団地1②	
ピンクA	278	マツ	8	16	0.0900	0.1080		中村浜団地1②	
ピンクA	279	マツ	6	12	0.0400	0.0480		中村浜団地1②	
ピンクA	280	マツ	6	12	0.0400	0.0480		中村浜団地1②	
ピンクA	281	マツ	6	8	0.0220	0.0330		中村浜団地1②	
ピンクA	282	マツ	6	8	0.0220	0.0330		中村浜団地1②	
ピンクA	283	マツ	10	13	0.0600	0.0720		中村浜団地1②	
ピンクA	284	マツ	8	8	0.0200	0.0240		中村浜団地1②	
ピンクA	285	マツ	8	12	0.0500	0.0600		中村浜団地1②	
ピンクA	286	マツ	8	10	0.0400	0.0480		中村浜団地1③	
ピンクA	287	マツ	6	8	0.0220	0.0330		中村浜団地1③	
ピンクA	288	マツ	5	6	0.0100	0.0150		中村浜団地1③	
ピンクA	289	マツ	6	11	0.0300	0.0360		中村浜団地1③	
ピンクA	290	マツ	2	6	0.0050	0.0075		中村浜団地1③	
ピンクA	291	マツ	5	8	0.0190	0.0285		中村浜団地1③	
ピンクA	292	マツ	5	9	0.0190	0.0228		中村浜団地1③	
ピンクA	293	マツ	4	6	0.0080	0.0120		中村浜団地1③	
ピンクA	294	マツ	5	8	0.0190	0.0285		中村浜団地1③	
ピンクA	295	マツ	2	6	0.0050	0.0075		中村浜団地1③	
ピンクA	296	マツ	4	7	0.0080	0.0120		中村浜団地1④	
ピンクA	297	マツ	8	11	0.0400	0.0480		中村浜団地1④	
ピンクA	298	マツ	2	6	0.0050	0.0075		中村浜団地1④	
ピンクA	299	マツ	3	6	0.0080	0.0120		中村浜団地1④	
ピンクA	300	マツ	8	13	0.0500	0.0600		中村浜団地1④	
ピンクA	301	マツ	5	8	0.0190	0.0285		中村浜団地1④	
ピンクA	302	マツ	7	13	0.0500	0.0600		中村浜団地1④	
ピンクA	303	マツ	6	11	0.0300	0.0360		中村浜団地1④	
ピンクA	304	マツ	4	7	0.0080	0.0120		中村浜団地1④	
ピンクA	305	マツ	5	8	0.0190	0.0285		中村浜団地1④	
ピンクA	306	マツ	4	9	0.0150	0.0180		中村浜団地1④	
ピンクA	307	マツ	6	10	0.0300	0.0360		中村浜団地1④	
ピンクA	308	マツ	5	8	0.0190	0.0285		中村浜団地1④	
ピンクA	309	マツ	6	11	0.0300	0.0360		中村浜団地1④	
ピンクA	310	マツ	6	12	0.0400	0.0480		中村浜団地1④	
ピンクA	311	マツ	5	10	0.0200	0.0240		中村浜団地1④	
ピンクA	312	マツ	5	11	0.0200	0.0240		中村浜団地1④	
ピンクA	313	マツ	3	6	0.0080	0.0120		中村浜団地1④	
ピンクA	314	マツ	4	11	0.0200	0.0240		中村浜団地1④	
ピンクA	315	マツ	5	12	0.0300	0.0360		中村浜団地1④	
ピンクA	316	マツ	5	8	0.0190	0.0285		中村浜団地1④	
ピンクA	317	マツ	4	10	0.0200	0.0240		中村浜団地1④	
ピンクA	318	マツ	5	8	0.0190	0.0285		中村浜団地1④	
ピンクA	319	マツ	4	9	0.0150	0.0180		中村浜団地1④	
ピンクA	320	マツ	4	9	0.0150	0.0180		中村浜団地1④	
ピンクA	321	マツ	5	9	0.0190	0.0228		中村浜団地1④	
ピンクA	322	マツ	4	7	0.0080	0.0120		中村浜団地1④	
ピンクA	323	マツ	4	9	0.0150	0.0180		中村浜団地1④	
ピンクA	324	マツ	5	9	0.0190	0.0228		中村浜団地1④	
ピンクA	325	マツ	3	6	0.0080	0.0120		中村浜団地1④	
ピンクA	326	マツ	4	8	0.0150	0.0225		中村浜団地1④	
ピンクA	327	マツ	5	8	0.0190	0.0285		中村浜団地1④	
ピンクA	328	マツ	4	7	0.0080	0.0120		中村浜団地1⑤	
ピンクA	329	マツ	4	9	0.0150	0.0180		中村浜団地1⑤	
ピンクA	330	マツ	4	11	0.0200	0.0240		中村浜団地1⑤	
ピンクA	331	マツ	5	11	0.0200	0.0240		中村浜団地1⑤	
ピンクA	332	マツ	4	10	0.0200	0.0240		中村浜団地1⑤	
ピンクA	333	マツ	4	10	0.0200	0.0240		中村浜団地1⑤	
ピンクA	334	マツ	5	11	0.0200	0.0240		中村浜団地1⑤	
ピンクA	335	マツ	4	7	0.0080	0.0120		中村浜団地1⑤	
ピンクA	336	マツ	4	8	0.0150	0.0225		中村浜団地1⑤	
ピンクA	337	マツ	4	8	0.0150	0.0225		中村浜団地1⑤	
ピンクA	338	マツ	3	9	0.0150	0.0180		中村浜団地1⑤	
ピンクA	339	マツ	4	10	0.0200	0.0240		中村浜団地1⑤	

毎木調査表

整理番号		R8植樹その3				市町村		胎内市	
調査年月日						調査者		胎内市	
所在地		胎内市 中村浜 地内							
枯損林分面積									
テープNo.	樹種(本)	樹高(m)	直径(cm)	材積(m3)	材積×1.2 または 材積×1.5	15度以上	従前植生	植樹団地名	
ピンクA	340	マツ	4	7	0.0080	0.0120		中村浜団地1⑤	
ピンクA	341	マツ	3	7	0.0080	0.0120		中村浜団地1⑤	
ピンクA	342	マツ	4	10	0.0200	0.0240		中村浜団地1⑤	
ピンクA	343	マツ	3	7	0.0080	0.0120		中村浜団地1⑤	
ピンクA	344	マツ	3	7	0.0080	0.0120		中村浜団地1⑤	
ピンクA	345	マツ	3	8	0.0150	0.0225		中村浜団地1⑤	
ピンクA	346	マツ	4	10	0.0200	0.0240		中村浜団地1⑤	
ピンクA	347	マツ	5	9	0.0190	0.0228		中村浜団地1⑤	
ピンクA	348	マツ	5	13	0.0300	0.0360		中村浜団地1⑤	
ピンクA	349	マツ	4	12	0.0300	0.0360		中村浜団地1⑤	
ピンクA	350	マツ	5	9	0.0190	0.0228		中村浜団地1⑤	
ピンクA	351	マツ	5	11	0.0200	0.0240		中村浜団地1⑤	
ピンクA	352	マツ	5	9	0.0190	0.0228		中村浜団地1⑤	
ピンクA	353	マツ	5	12	0.0300	0.0360		中村浜団地1⑤	
ピンクA	354	マツ	5	10	0.0200	0.0240		中村浜団地1⑤	
ピンクA	355	マツ	6	10	0.0300	0.0360		中村浜団地1⑤	
ピンクA	356	マツ	4	7	0.0080	0.0120		中村浜団地1⑤	
ピンクA	357	マツ	5	12	0.0300	0.0360		中村浜団地1⑤	
ピンクA	358	マツ	5	10	0.0200	0.0240		中村浜団地1⑤	
ピンクA	359	マツ	4	9	0.0150	0.0180		中村浜団地1⑤	
ピンクA	360	マツ	5	8	0.0190	0.0285		中村浜団地1⑤	
ピンクA	361	マツ	4	7	0.0080	0.0120		中村浜団地1⑤	
ピンクA	362	マツ	5	10	0.0200	0.0240		中村浜団地1⑤	
ピンクA	363	マツ	3	12	0.0200	0.0240		中村浜団地1⑤	
ピンクA	364	マツ	5	10	0.0200	0.0240		中村浜団地1⑤	
ピンクA	365	マツ	3	8	0.0150	0.0225		中村浜団地1⑤	
ピンクA	366	マツ	4	8	0.0150	0.0225		中村浜団地1⑤	
ピンクA	367	マツ	5	10	0.0200	0.0240		中村浜団地1⑤	
ピンクA	368	マツ	4	8	0.0150	0.0225		中村浜団地1⑤	
ピンクA	369	マツ	5	11	0.0200	0.0240		中村浜団地1⑤	
ピンクA	370	マツ	4	8	0.0150	0.0225		中村浜団地1⑤	
ピンクA	371	マツ	4	11	0.0200	0.0240		中村浜団地1⑤	
ピンクA	372	マツ	4	9	0.0150	0.0180		中村浜団地1⑤	
ピンクA	373	マツ	3	7	0.0080	0.0120		中村浜団地1⑤	
ピンクA	374	マツ	3	6	0.0080	0.0120		中村浜団地1⑤	
ピンクA	375	マツ	3	6	0.0080	0.0120		中村浜団地1⑤	
ピンクA	376	マツ	3	9	0.0150	0.0180		中村浜団地1⑤	
ピンクA	377	マツ	3	11	0.0200	0.0240		中村浜団地1⑤	
ピンクA	378	マツ	4	10	0.0200	0.0240		中村浜団地1⑤	
ピンクA	379	マツ	4	8	0.0150	0.0225		中村浜団地1⑤	
ピンクA	380	マツ	4	12	0.0300	0.0360		中村浜団地1⑤	
ピンクA	381	マツ	3	5	0.0030	0.0045		中村浜団地1⑤	
ピンクA	382	マツ	4	9	0.0150	0.0180		中村浜団地1⑤	
ピンクA	383	マツ	3	7	0.0080	0.0120		中村浜団地1⑤	
ピンクA	384	マツ	4	10	0.0200	0.0240		中村浜団地1⑤	
ピンクA	385	マツ	5	9	0.0190	0.0228		中村浜団地1⑤	
ピンクA	386	マツ	4	10	0.0200	0.0240		中村浜団地1⑤	
ピンクA	387	マツ	4	10	0.0200	0.0240		中村浜団地1⑤	
ピンクA	388	マツ	4	9	0.0150	0.0180		中村浜団地1⑤	
ピンクA	389	マツ	5	8	0.0190	0.0285		中村浜団地C	
ピンクA	390	マツ	5	8	0.0190	0.0285		中村浜団地C	
ピンクA	391	マツ	5	9	0.0190	0.0228		中村浜団地C	
ピンクA	392	マツ	3	11	0.0200	0.0240		中村浜団地C	
ピンクA	393	マツ	3	7	0.0080	0.0120		中村浜団地C	
ピンクA	394	マツ	3	8	0.0150	0.0225		中村浜団地C	
ピンクA	395	マツ	3	6	0.0080	0.0120		中村浜団地C	
ピンクA	396	マツ	4	7	0.0080	0.0120		中村浜団地C	
ピンクA	397	マツ	3	7	0.0080	0.0120		中村浜団地C	
ピンクA	398	マツ	3	4	0.0030	0.0045		中村浜団地C	
ピンクA	399	マツ	4	8	0.0150	0.0225		中村浜団地C	
ピンクA	400	マツ	5	10	0.0200	0.0240		中村浜団地C	
ピンクA	401	マツ	3	10	0.0200	0.0240		中村浜団地C	
ピンクA	402	マツ	3	7	0.0080	0.0120		中村浜団地C	
ピンクA	403	マツ	5	11	0.0200	0.0240		中村浜団地C	
ピンクA	404	マツ	4	11	0.0200	0.0240		中村浜団地C	
ピンクA	405	マツ	3	6	0.0080	0.0120		中村浜団地C	
ピンクA	406	マツ	3	5	0.0030	0.0045		中村浜団地C	
ピンクA	407	マツ	4	11	0.0200	0.0240		中村浜団地C	
ピンクA	408	マツ	5	9	0.0190	0.0228		中村浜団地C	
ピンクA	409	マツ	6	9	0.0220	0.0264		中村浜団地C	
ピンクA	410	マツ	4	8	0.0150	0.0225		中村浜団地C	
ピンクA	411	マツ	4	7	0.0080	0.0120		中村浜団地C	
ピンクA	412	マツ	4	7	0.0080	0.0120		中村浜団地C	
ピンクA	413	マツ	5	11	0.0200	0.0240		中村浜団地C	
ピンクA	414	マツ	5	10	0.0200	0.0240		中村浜団地C	
ピンクA	415	マツ	5	6	0.0100	0.0150		中村浜団地C	
ピンクA	416	マツ	4	7	0.0080	0.0120		中村浜団地C	

毎木調査表

整理番号		R8植樹その3				市町村		胎内市	
調査年月日						調査者		胎内市	
所在地		胎内市 中村浜 地内							
枯損林分面積									
テープNo.	樹種(本)	樹高(m)	直径(cm)	材積(m3)	材積×1.2 または 材積×1.5	15度以上	従前植生	植樹団地名	
ピンクA	417	マツ	4	8	0.0150	0.0225		中村浜団地C	
ピンクA	418	マツ	4	6	0.0080	0.0120		中村浜団地C	
ピンクA	419	マツ	4	11	0.0200	0.0240		中村浜団地C	
ピンクA	420	マツ	4	9	0.0150	0.0180		中村浜団地C	
ピンクA	421	マツ	3	8	0.0150	0.0225		中村浜団地C	
ピンクA	422	マツ	5	11	0.0200	0.0240		中村浜団地C	
ピンクA	423	マツ	4	8	0.0150	0.0225		中村浜団地C	
ピンクA	424	マツ	4	8	0.0150	0.0225		中村浜団地C	
ピンクA	425	マツ	3	6	0.0080	0.0120		中村浜団地C	
ピンクA	426	マツ	5	9	0.0190	0.0228		中村浜団地C	
ピンクA	427	マツ	6	9	0.0220	0.0264		中村浜団地C	
ピンクA	428	マツ	6	12	0.0400	0.0480		中村浜団地C	
ピンクA	429	マツ	5	13	0.0300	0.0360		中村浜団地C	
ピンクA	430	マツ	4	7	0.0080	0.0120		中村浜団地C	
ピンクA	431	マツ	5	8	0.0190	0.0285		中村浜団地C	
ピンクA	432	マツ	5	10	0.0200	0.0240		中村浜団地C	
ピンクA	433	マツ	4	8	0.0150	0.0225		中村浜団地C	
ピンクA	434	マツ	4	8	0.0150	0.0225		中村浜団地C	
ピンクA	435	マツ	5	11	0.0200	0.0240		中村浜団地C	
ピンクA	436	マツ	4	9	0.0150	0.0180		中村浜団地C	
ピンクA	437	マツ	4	7	0.0080	0.0120		中村浜団地C	
ピンクA	438	マツ	5	10	0.0200	0.0240		中村浜団地C	
ピンクA	439	マツ	3	13	0.0200	0.0240		中村浜団地C	
ピンクA	440	マツ	4	8	0.0150	0.0225		中村浜団地C	
ピンクA	441	マツ	3	7	0.0080	0.0120		中村浜団地C	
ピンクA	442	マツ	3	5	0.0030	0.0045		中村浜団地C	
ピンクA	443	マツ	4	9	0.0150	0.0180		中村浜団地C	
ピンクA	444	マツ	4	8	0.0150	0.0225		中村浜団地C	
ピンクA	445	マツ	3	12	0.0200	0.0240		中村浜団地C	
ピンクA	446	マツ	4	11	0.0200	0.0240		中村浜団地C	
ピンクA	447	マツ	4	8	0.0150	0.0225		中村浜団地C	
ピンクA	448	マツ	4	8	0.0150	0.0225		中村浜団地C	
ピンクA	449	マツ	5	10	0.0200	0.0240		中村浜団地C	
ピンクA	450	マツ	4	7	0.0080	0.0120		中村浜団地C	
ピンクA	451	マツ	5	10	0.0200	0.0240		中村浜団地C	
ピンクA	452	マツ	4	8	0.0150	0.0225		中村浜団地C	
ピンクA	453	マツ	4	9	0.0150	0.0180		中村浜団地C	
ピンクA	454	マツ	4	5	0.0030	0.0045		中村浜団地C	
ピンクA	455	マツ	4	10	0.0200	0.0240		中村浜団地C	
ピンクA	456	マツ	4	9	0.0150	0.0180		中村浜団地C	
ピンクA	457	マツ	5	11	0.0200	0.0240		中村浜団地C	
ピンクA	458	マツ	5	8	0.0190	0.0285		中村浜団地C	
ピンクA	459	マツ	4	9	0.0150	0.0180		中村浜団地C	
ピンクA	460	マツ	6	11	0.0300	0.0360		中村浜団地C	
ピンクA	461	マツ	4	7	0.0080	0.0120		中村浜団地C	
ピンクA	462	マツ	3	8	0.0150	0.0225		中村浜団地C	
ピンクA	463	マツ	3	7	0.0080	0.0120		中村浜団地C	
ピンクA	464	マツ	3	7	0.0080	0.0120		中村浜団地C	
ピンクA	465	マツ	3	5	0.0030	0.0045		中村浜団地C	
ピンクA	466	マツ	4	9	0.0150	0.0180		中村浜団地C	
ピンクA	467	マツ	4	9	0.0150	0.0180		中村浜団地C	
ピンクA	468	マツ	3	8	0.0150	0.0225		中村浜団地C	
ピンクA	469	マツ	3	5	0.0030	0.0045		中村浜団地C	
ピンクA	470	マツ	3	10	0.0200	0.0240		中村浜団地C	
ピンクA	471	マツ	5	10	0.0200	0.0240		中村浜団地C	
ピンクA	472	マツ	4	11	0.0200	0.0240		中村浜団地C	
ピンクA	473	マツ	4	7	0.0080	0.0120		中村浜団地C	
ピンクA	474	マツ	4	9	0.0150	0.0180		中村浜団地C	
ピンクA	475	マツ	4	12	0.0300	0.0360		中村浜団地C	
ピンクA	476	マツ	4	8	0.0150	0.0225		中村浜団地C	
ピンクA	477	マツ	4	10	0.0200	0.0240		中村浜団地C	
ピンクA	478	マツ	5	11	0.0200	0.0240		中村浜団地C	
ピンクA	479	マツ	4	9	0.0150	0.0180		中村浜団地C	
ピンクA	480	マツ	5	11	0.0200	0.0240		中村浜団地C	
ピンクA	481	マツ	5	11	0.0200	0.0240		中村浜団地C	
ピンクA	482	マツ	4	11	0.0200	0.0240		中村浜団地C	
ピンクA	483	マツ	5	7	0.0100	0.0150		中村浜団地C	
ピンクA	484	マツ	5	9	0.0190	0.0228		中村浜団地C	
ピンクA	485	マツ	5	7	0.0100	0.0150		中村浜団地C	
ピンクA	486	マツ	3	9	0.0150	0.0180		中村浜団地C	
ピンクA	487	マツ	4	8	0.0150	0.0225		中村浜団地C	
ピンクA	488	マツ	4	8	0.0150	0.0225		中村浜団地C	
ピンクA	489	マツ	5	11	0.0200	0.0240		中村浜団地C	
ピンクA	490	マツ	4	9	0.0150	0.0180		中村浜団地C	
ピンクA	491	マツ	4	8	0.0150	0.0225		中村浜団地C	
ピンクA	492	マツ	4	9	0.0150	0.0180		中村浜団地C	
ピンクA	493	マツ	2	7	0.0050	0.0075		中村浜団地C	

毎木調査表

整理番号		R8植樹その3				市町村		胎内市	
調査年月日						調査者		胎内市	
所在地		胎内市 中村浜 地内							
枯損林分面積									
テープNo.	樹種(本)	樹高(m)	直径(cm)	材積(m3)	材積×1.2 または 材積×1.5	15度以上	従前植生	植樹団地名	
ピンクA	494	マツ	6	11	0.0300	0.0360		中村浜団地C	
ピンクA	495	マツ	4	9	0.0150	0.0180		中村浜団地C	
ピンクA	496	マツ	4	8	0.0150	0.0225		中村浜団地C	
ピンクA	497	マツ	4	9	0.0150	0.0180		中村浜団地C	
ピンクA	498	マツ	4	10	0.0200	0.0240		中村浜団地C	
ピンクA	499	マツ	3	7	0.0080	0.0120		中村浜団地C	
ピンクA	500	マツ	5	9	0.0190	0.0228		中村浜団地C	
ピンクA	501	マツ	4	10	0.0200	0.0240		中村浜団地C	
ピンクA	502	マツ	4	7	0.0080	0.0120		中村浜団地C	
ピンクA	503	マツ	4	18	0.0600	0.0720		中村浜団地C	
ピンクA	504	マツ	5	9	0.0190	0.0228		中村浜団地C	
ピンクA	505	マツ	5	9	0.0190	0.0228		中村浜団地C	
ピンクA	506	マツ	4	11	0.0200	0.0240		中村浜団地C	
ピンクA	507	マツ	5	11	0.0200	0.0240		中村浜団地C	
ピンクA	508	マツ	3	7	0.0080	0.0120		中村浜団地C	
ピンクA	509	マツ	5	13	0.0300	0.0360		中村浜団地C	
ピンクA	510	マツ	4	12	0.0300	0.0360		中村浜団地C	
ピンクA	511	マツ	4	10	0.0200	0.0240		中村浜団地C	
ピンクA	512	マツ	4	10	0.0200	0.0240		中村浜団地C	
ピンクA	513	マツ	3	7	0.0080	0.0120		中村浜団地C	
ピンクA	514	マツ	4	10	0.0200	0.0240		中村浜団地C	
ピンクA	515	マツ	3	8	0.0150	0.0225		中村浜団地C	
ピンクA	516	マツ	4	10	0.0200	0.0240		中村浜団地C	
ピンクA	517	マツ	3	9	0.0150	0.0180		中村浜団地C	
ピンクA	518	マツ	4	9	0.0150	0.0180		中村浜団地C	
ピンクA	519	マツ	4	8	0.0150	0.0225		中村浜団地C	
ピンクA	520	マツ	5	8	0.0190	0.0285		中村浜団地C	
ピンクA	521	マツ	4	9	0.0150	0.0180		中村浜団地C	
ピンクA	522	マツ	5	10	0.0200	0.0240		中村浜団地C	
ピンクA	523	マツ	4	9	0.0150	0.0180		中村浜団地C	
ピンクA	524	マツ	6	11	0.0300	0.0360		中村浜団地C	
ピンクA	525	マツ	5	6	0.0100	0.0150		中村浜団地C	
ピンクA	526	マツ	6	6	0.0110	0.0165		中村浜団地C	
ピンクA	527	マツ	5	8	0.0190	0.0285		中村浜団地C	
ピンクA	528	マツ	6	10	0.0300	0.0360		中村浜団地C	
ピンクA	529	マツ	5	8	0.0190	0.0285		中村浜団地C	
ピンクA	530	マツ	6	10	0.0300	0.0360		中村浜団地C	
ピンクA	531	マツ	6	6	0.0110	0.0165		中村浜団地C	
ピンクA	532	マツ	5	9	0.0190	0.0228		中村浜団地C	
ピンクA	533	マツ	4	8	0.0150	0.0225		中村浜団地C	
ピンクA	534	マツ	5	8	0.0190	0.0285		中村浜団地C	
ピンクA	535	マツ	5	8	0.0190	0.0285		中村浜団地C	
ピンクA	536	マツ	6	9	0.0220	0.0264		中村浜団地C	
ピンクA	537	マツ	4	9	0.0150	0.0180		中村浜団地C	
ピンクA	538	マツ	6	4	0.0100	0.0150		中村浜団地C	
ピンクA	539	マツ	5	7	0.0100	0.0150		中村浜団地C	
ピンクA	540	マツ	6	11	0.0300	0.0360		中村浜団地C	
ピンクA	541	マツ	4	6	0.0080	0.0120		中村浜団地C	
ピンクA	542	マツ	6	8	0.0220	0.0330		中村浜団地C	
ピンクA	543	マツ	5	11	0.0200	0.0240		中村浜団地C	
ピンクA	544	マツ	5	9	0.0190	0.0228		中村浜団地C	
ピンクA	545	マツ	5	10	0.0200	0.0240		中村浜団地C	
ピンクA	546	マツ	6	12	0.0400	0.0480		中村浜団地C	
ピンクA	547	マツ	4	9	0.0150	0.0180		中村浜団地C	
ピンクA	548	マツ	5	9	0.0190	0.0228		中村浜団地C	
ピンクA	549	マツ	6	10	0.0300	0.0360		中村浜団地C	
ピンクA	550	マツ	6	10	0.0300	0.0360		中村浜団地C	
ピンクA	551	マツ	4	7	0.0080	0.0120		中村浜団地C	
ピンクA	552	マツ	6	10	0.0300	0.0360		中村浜団地C	
ピンクA	553	マツ	4	6	0.0080	0.0120		中村浜団地C	
ピンクA	554	マツ	5	9	0.0190	0.0228		中村浜団地C	
ピンクA	555	マツ	6	12	0.0400	0.0480		中村浜団地C	
ピンクA	556	マツ	6	11	0.0300	0.0360		中村浜団地C	
ピンクA	557	マツ	4	7	0.0080	0.0120		中村浜団地C	
ピンクA	558	マツ	6	11	0.0300	0.0360		中村浜団地C	
ピンクA	559	マツ	5	9	0.0190	0.0228		中村浜団地C	
ピンクA	560	マツ	4	10	0.0200	0.0240		中村浜団地C	
ピンクA	561	マツ	4	9	0.0150	0.0180		中村浜団地C	
ピンクA	562	マツ	5	9	0.0190	0.0228		中村浜団地C	
ピンクA	563	マツ	3	8	0.0150	0.0225		中村浜団地C	
ピンクA	564	マツ	8	8	0.0200	0.0240		中村浜団地C	
ピンクA	565	マツ	5	8	0.0190	0.0285		中村浜団地C	
ピンクA	566	マツ	4	7	0.0080	0.0120		中村浜団地C	
ピンクA	567	マツ	6	10	0.0300	0.0360		中村浜団地C	
ピンクA	568	マツ	2	7	0.0050	0.0075		中村浜団地C	
ピンクA	569	マツ	5	9	0.0190	0.0228		中村浜団地C	
ピンクA	570	マツ	4	7	0.0080	0.0120		中村浜団地C	

毎木調査表

整理番号		R8植樹その3				市町村		胎内市	
調査年月日						調査者		胎内市	
所在地		胎内市 中村浜 地内							
枯損林分面積									
テープNo.	樹種(本)	樹高(m)	直径(cm)	材積(m3)	材積×1.2 または 材積×1.5	15度以上	従前植生	植樹団地名	
ピンクA	571	マツ	4	7	0.0080	0.0120		中村浜団地C	
ピンクA	572	マツ	4	9	0.0150	0.0180		中村浜団地C	
ピンクA	573	マツ	4	8	0.0150	0.0225		中村浜団地C	
ピンクA	574	マツ	3	7	0.0080	0.0120		中村浜団地C	
ピンクA	575	マツ	4	8	0.0150	0.0225		中村浜団地C	
ピンクA	576	マツ	4	10	0.0200	0.0240		中村浜団地C	
ピンクA	577	マツ	3	7	0.0080	0.0120		中村浜団地C	
ピンクA	578	マツ	5	8	0.0190	0.0285		中村浜団地C	
ピンクA	579	マツ	3	7	0.0080	0.0120		中村浜団地C	
ピンクA	580	マツ	4	10	0.0200	0.0240		中村浜団地C	
ピンクA	581	マツ	5	10	0.0200	0.0240		中村浜団地C	
ピンクA	582	マツ	4	8	0.0150	0.0225		中村浜団地C	
ピンクA	583	マツ	4	9	0.0150	0.0180		中村浜団地C	
ピンクA	584	マツ	5	9	0.0190	0.0228		中村浜団地C	
ピンクA	585	マツ	4	8	0.0150	0.0225		中村浜団地C	
ピンクA	586	マツ	4	7	0.0080	0.0120		中村浜団地C	
ピンクA	587	マツ	2	6	0.0050	0.0075		中村浜団地C	
ピンクA	588	マツ	3	7	0.0080	0.0120		中村浜団地C	
ピンクA	589	マツ	2	6	0.0050	0.0075		中村浜団地C	
ピンクA	590	マツ	2	6	0.0050	0.0075		中村浜団地C	
ピンクA	591	マツ	4	9	0.0150	0.0180		中村浜団地C	
ピンクA	592	マツ	4	9	0.0150	0.0180		中村浜団地C	
ピンクA	593	マツ	3	6	0.0080	0.0120		中村浜団地C	
ピンクA	594	マツ	3	7	0.0080	0.0120		中村浜団地C	
ピンクA	595	マツ	2	6	0.0050	0.0075		中村浜団地C	
ピンクA	596	マツ	3	7	0.0080	0.0120		中村浜団地C	
ピンクA	597	マツ	5	12	0.0300	0.0360		中村浜団地C	
ピンクA	598	マツ	2	7	0.0050	0.0075		中村浜団地C	
ピンクA	599	マツ	2	6	0.0050	0.0075		中村浜団地C	
ピンクA	600	マツ	2	6	0.0050	0.0075		中村浜団地C	
ピンクA	601	マツ	4	8	0.0150	0.0225		中村浜団地C	
ピンクA	602	マツ	3	7	0.0080	0.0120		中村浜団地C	
ピンクA	603	マツ	3	7	0.0080	0.0120		中村浜団地C	
ピンクA	604	マツ	3	6	0.0080	0.0120		中村浜団地C	
ピンクA	605	マツ	2	6	0.0050	0.0075		中村浜団地C	
ピンクA	606	マツ	2	6	0.0050	0.0075		中村浜団地C	
ピンクA	607	マツ	3	6	0.0080	0.0120		中村浜団地C	
ピンクA	608	マツ	4	8	0.0150	0.0225		中村浜団地C	
ピンクA	609	マツ	4	12	0.0300	0.0360		中村浜団地C	
ピンクA	610	マツ	2	7	0.0050	0.0075		中村浜団地C	
ピンクA	611	マツ	4	9	0.0150	0.0180		中村浜団地C	
ピンクA	612	マツ	2	6	0.0050	0.0075		中村浜団地C	
ピンクA	613	マツ	3	7	0.0080	0.0120		中村浜団地C	
ピンクA	614	マツ	4	8	0.0150	0.0225		中村浜団地C	
ピンクA	615	マツ	4	9	0.0150	0.0180		中村浜団地C	
ピンクA	616	マツ	3	7	0.0080	0.0120		中村浜団地C	
ピンクA	617	マツ	4	11	0.0200	0.0240		中村浜団地C	
ピンクA	618	マツ	3	6	0.0080	0.0120		中村浜団地C	
ピンクA	619	マツ	4	9	0.0150	0.0180		中村浜団地C	
ピンクA	620	マツ	4	8	0.0150	0.0225		中村浜団地C	
ピンクA	621	マツ	6	7	0.0110	0.0165		中村浜団地C	
ピンクA	622	マツ	4	7	0.0080	0.0120		中村浜団地C	
ピンクA	623	マツ	3	7	0.0080	0.0120		中村浜団地C	
ピンクA	624	マツ	4	8	0.0150	0.0225		中村浜団地C	
ピンクA	625	マツ	4	8	0.0150	0.0225		中村浜団地C	
ピンクA	626	マツ	5	9	0.0190	0.0228		中村浜団地C	
ピンクA	627	マツ	4	8	0.0150	0.0225		中村浜団地C	
ピンクA	628	マツ	2	6	0.0050	0.0075		中村浜団地C	
ピンクA	629	マツ	4	7	0.0080	0.0120		中村浜団地C	
ピンクA	630	マツ	4	6	0.0080	0.0120		中村浜団地C	
ピンクA	631	マツ	4	9	0.0150	0.0180		中村浜団地C	
ピンクA	632	マツ	3	7	0.0080	0.0120		中村浜団地C	
ピンクA	633	マツ	3	7	0.0080	0.0120		中村浜団地C	
ピンクA	634	マツ	4	6	0.0080	0.0120		中村浜団地C	
ピンクA	635	マツ	4	8	0.0150	0.0225		中村浜団地C	
ピンクA	636	マツ	4	7	0.0080	0.0120		中村浜団地C	
ピンクA	637	マツ	3	6	0.0080	0.0120		中村浜団地C	
ピンクA	638	マツ	4	8	0.0150	0.0225		中村浜団地C	
ピンクA	639	マツ	2	6	0.0050	0.0075		中村浜団地C	
ピンクA	640	マツ	4	9	0.0150	0.0180		中村浜団地C	
ピンクA	641	マツ	3	8	0.0150	0.0225		中村浜団地C	
ピンクA	642	マツ	4	7	0.0080	0.0120		中村浜団地C	
ピンクA	643	マツ	3	5	0.0030	0.0045		中村浜団地C	
ピンクA	644	マツ	3	6	0.0080	0.0120		中村浜団地C	
ピンクA	645	マツ	3	8	0.0150	0.0225		中村浜団地C	
ピンクA	646	マツ	4	8	0.0150	0.0225		中村浜団地C	
ピンクA	647	マツ	3	6	0.0080	0.0120		中村浜団地C	

毎木調査表

整理番号		R8植樹その3				市町村		胎内市	
調査年月日						調査者		胎内市	
所在地		胎内市 中村浜 地内							
枯損林分面積									
テープNo.	樹種(本)	樹高(m)	直径(cm)	材積(m3)	材積×1.2 または 材積×1.5	15度以上	従前植生	植樹団地名	
ピンクA	648	マツ	3	8	0.0150	0.0225		中村浜団地C	
ピンクA	649	マツ	4	6	0.0080	0.0120		中村浜団地C	
ピンクA	650	マツ	3	5	0.0030	0.0045		中村浜団地C	
ピンクA	651	マツ	4	7	0.0080	0.0120		中村浜団地C	
ピンクA	652	マツ	4	7	0.0080	0.0120		中村浜団地C	
ピンクA	653	マツ	3	6	0.0080	0.0120		中村浜団地C	
ピンクA	654	マツ	2	5	0.0030	0.0045		中村浜団地C	
ピンクA	655	マツ	2	4	0.0030	0.0045		中村浜団地C	
ピンクA	656	マツ	4	5	0.0030	0.0045		中村浜団地C	
ピンクA	657	マツ	4	6	0.0080	0.0120		中村浜団地C	
ピンクA	658	マツ	4	8	0.0150	0.0225		中村浜団地C	
ピンクA	659	マツ	4	10	0.0200	0.0240		中村浜団地C	
ピンクA	660	マツ	4	16	0.0500	0.0600		中村浜団地C	
ピンクA	661	マツ	3	4	0.0030	0.0045		中村浜団地C	
ピンクA	662	マツ	3	6	0.0080	0.0120		中村浜団地C	
ピンクA	663	マツ	3	4	0.0030	0.0045		中村浜団地C	
ピンクA	664	マツ	4	8	0.0150	0.0225		中村浜団地C	
ピンクA	665	マツ	4	8	0.0150	0.0225		中村浜団地C	
ピンクA	666	マツ	4	10	0.0200	0.0240		中村浜団地C	
ピンクA	667	マツ	3	5	0.0030	0.0045		中村浜団地C	
ピンクA	668	マツ	4	7	0.0080	0.0120		中村浜団地C	
ピンクA	669	マツ	4	8	0.0150	0.0225		中村浜団地C	
ピンクA	670	マツ	3	7	0.0080	0.0120		中村浜団地C	
ピンクA	671	マツ	3	5	0.0030	0.0045		中村浜団地C	
ピンクA	672	マツ	3	6	0.0080	0.0120		中村浜団地C	
ピンクA	673	マツ	3	8	0.0150	0.0225		中村浜団地C	
ピンクA	674	マツ	5	11	0.0200	0.0240		中村浜団地C	
ピンクA	675	マツ	4	5	0.0030	0.0045		中村浜団地C	
ピンクA	676	マツ	4	7	0.0080	0.0120		中村浜団地C	
ピンクA	677	マツ	4	7	0.0080	0.0120		中村浜団地C	
ピンクA	678	マツ	5	7	0.0100	0.0150		中村浜団地C	
ピンクA	679	マツ	4	7	0.0080	0.0120		中村浜団地C	
ピンクA	680	マツ	5	8	0.0190	0.0285		中村浜団地C	
ピンクA	681	マツ	5	8	0.0190	0.0285		中村浜団地C	
ピンクA	682	マツ	5	10	0.0200	0.0240		中村浜団地C	
ピンクA	683	マツ	4	10	0.0200	0.0240		中村浜団地C	
ピンクA	684	マツ	4	6	0.0080	0.0120		中村浜団地C	
ピンクA	685	マツ	4	6	0.0080	0.0120		中村浜団地C	
ピンクA	686	マツ	6	11	0.0300	0.0360		中村浜団地C	
ピンクA	687	マツ	4	9	0.0150	0.0180		中村浜団地C	
ピンクA	688	マツ	4	6	0.0080	0.0120		中村浜団地C	
ピンクA	689	マツ	4	8	0.0150	0.0225		中村浜団地C	
ピンクA	690	マツ	4	9	0.0150	0.0180		中村浜団地C	
ピンクA	691	マツ	4	8	0.0150	0.0225		中村浜団地C	
ピンクA	692	マツ	4	6	0.0080	0.0120		中村浜団地C	
ピンクA	693	マツ	6	10	0.0300	0.0360		中村浜団地C	
ピンクA	694	マツ	6	9	0.0220	0.0264		中村浜団地C	
ピンクA	695	マツ	5	15	0.0400	0.0480		中村浜団地C	
ピンクA	696	マツ	4	7	0.0080	0.0120		中村浜団地C	
ピンクA	697	マツ	5	9	0.0190	0.0228		中村浜団地C	
ピンクA	698	マツ	4	11	0.0200	0.0240		中村浜団地C	
ピンクA	699	マツ	5	7	0.0100	0.0150		中村浜団地C	
ピンクA	700	マツ	5	6	0.0100	0.0150		中村浜団地C	
ピンクA	701	マツ	4	7	0.0080	0.0120		中村浜団地C	
ピンクA	702	マツ	4	10	0.0200	0.0240		中村浜団地C	
ピンクA	703	マツ	4	5	0.0030	0.0045		中村浜団地C	
ピンクA	704	マツ	4	9	0.0150	0.0180		中村浜団地C	
ピンクA	705	マツ	5	8	0.0190	0.0285		中村浜団地C	
ピンクA	706	マツ	3	8	0.0150	0.0225		中村浜団地C	
ピンクA	707	マツ	5	9	0.0190	0.0228		中村浜団地C	
ピンクA	708	マツ	5	9	0.0190	0.0228		中村浜団地C	
ピンクA	709	マツ	5	14	0.0400	0.0480		中村浜団地C	
ピンクA	710	マツ	5	12	0.0300	0.0360		中村浜団地C	
ピンクA	711	マツ	4	8	0.0150	0.0225		中村浜団地C	
ピンクA	712	マツ	4	13	0.0300	0.0360		中村浜団地C	
ピンクA	713	マツ	2	5	0.0030	0.0045		中村浜団地C	
ピンクA	714	マツ	4	8	0.0150	0.0225		中村浜団地C	
ピンクA	715	マツ	3	8	0.0150	0.0225		中村浜団地C	
ピンクA	716	マツ	3	7	0.0080	0.0120		中村浜団地C	
ピンクA	717	マツ	4	7	0.0080	0.0120		中村浜団地C	
ピンクA	718	マツ	3	4	0.0030	0.0045		中村浜団地C	
ピンクA	719	マツ	3	5	0.0030	0.0045		中村浜団地C	
ピンクA	720	マツ	4	8	0.0150	0.0225		中村浜団地C	
ピンクA	721	マツ	4	6	0.0080	0.0120		中村浜団地C	
ピンクA	722	マツ	4	10	0.0200	0.0240		中村浜団地C	
ピンクA	723	マツ	4	16	0.0500	0.0600		中村浜団地C	
ピンクA	724	マツ	4	6	0.0080	0.0120		中村浜団地C	

毎木調査表

整理番号		R8植樹その3				市町村		胎内市	
調査年月日						調査者		胎内市	
所在地		胎内市 中村浜 地内							
枯損林分面積									
テープNo.	樹種(本)	樹高(m)	直径(cm)	材積(m3)	材積×1.2 または 材積×1.5	15度以上	従前植生	植樹団地名	
ピンクA	725	マツ	5	17	0.0600	0.0720		中村浜団地C	
ピンクA	726	マツ	5	11	0.0200	0.0240		中村浜団地C	
ピンクA	727	マツ	5	8	0.0190	0.0285		中村浜団地C	
ピンクA	728	マツ	5	8	0.0190	0.0285		中村浜団地C	
ピンクA	729	マツ	5	11	0.0200	0.0240		中村浜団地C	
ピンクA	730	マツ	5	16	0.0600	0.0720		中村浜団地C	
ピンクA	731	マツ	5	7	0.0100	0.0150		中村浜団地C	
ピンクA	732	マツ	5	8	0.0190	0.0285		中村浜団地C	
ピンクA	733	マツ	4	9	0.0150	0.0180		中村浜団地C	
ピンクA	734	マツ	3	10	0.0200	0.0240		中村浜団地C	
ピンクA	735	マツ	5	10	0.0200	0.0240		中村浜団地C	
ピンクA	736	マツ	5	13	0.0300	0.0360		中村浜団地C	
ピンクA	737	マツ	4	8	0.0150	0.0225		中村浜団地C	
ピンクA	738	マツ	5	8	0.0190	0.0285		中村浜団地C	
ピンクA	739	マツ	3	9	0.0150	0.0180		中村浜団地C	
ピンクA	740	マツ	4	7	0.0080	0.0120		中村浜団地C	
ピンクA	741	マツ	2	6	0.0050	0.0075		中村浜団地C	
ピンクA	742	マツ	4	7	0.0080	0.0120		中村浜団地C	
ピンクA	743	マツ	5	11	0.0200	0.0240		中村浜団地C	
ピンクA	744	マツ	5	11	0.0200	0.0240		中村浜団地C	
ピンクA	745	マツ	2	7	0.0050	0.0075		中村浜団地C	
ピンクA	746	マツ	4	6	0.0080	0.0120		中村浜団地C	
ピンクA	747	マツ	4	8	0.0150	0.0225		中村浜団地C	
ピンクA	748	マツ	4	6	0.0080	0.0120		中村浜団地C	
ピンクA	749	マツ	5	9	0.0190	0.0228		中村浜団地C	
ピンクA	750	マツ	5	13	0.0300	0.0360		中村浜団地C	
ピンクA	751	マツ	4	6	0.0080	0.0120		中村浜団地C	
ピンクA	752	マツ	4	7	0.0080	0.0120		中村浜団地C	
ピンクA	753	マツ	4	7	0.0080	0.0120		中村浜団地C	
ピンクA	754	マツ	5	7	0.0100	0.0150		中村浜団地C	
ピンクA	755	マツ	4	6	0.0080	0.0120		中村浜団地C	
ピンクA	756	マツ	5	8	0.0190	0.0285		中村浜団地C	
ピンクA	757	マツ	4	8	0.0150	0.0225		中村浜団地C	
ピンクA	758	マツ	4	5	0.0030	0.0045		中村浜団地C	
ピンクA	759	マツ	5	10	0.0200	0.0240		中村浜団地C	
ピンクA	760	マツ	3	8	0.0150	0.0225		中村浜団地C	
ピンクA	761	マツ	5	7	0.0100	0.0150		中村浜団地C	
ピンクA	762	マツ	4	8	0.0150	0.0225		中村浜団地C	
ピンクA	763	マツ	3	8	0.0150	0.0225		中村浜団地C	
ピンクA	764	マツ	2	4	0.0030	0.0045		中村浜団地C	
ピンクA	765	マツ	5	10	0.0200	0.0240		中村浜団地C	
ピンクA	766	マツ	5	8	0.0190	0.0285		中村浜団地C	
ピンクA	767	マツ	5	10	0.0200	0.0240		中村浜団地C	
ピンクA	768	マツ	5	8	0.0190	0.0285		中村浜団地C	
ピンクA	769	マツ	5	7	0.0100	0.0150		中村浜団地C	
ピンクA	770	マツ	4	9	0.0150	0.0180		中村浜団地C	
ピンクA	771	マツ	4	6	0.0080	0.0120		中村浜団地C	
ピンクA	772	マツ	5	7	0.0100	0.0150		中村浜団地C	
ピンクA	773	マツ	4	8	0.0150	0.0225		中村浜団地C	
ピンクA	774	マツ	3	6	0.0080	0.0120		中村浜団地C	
ピンクA	775	マツ	5	9	0.0190	0.0228		中村浜団地C	
ピンクA	776	マツ	5	10	0.0200	0.0240		中村浜団地C	
ピンクA	777	マツ	5	8	0.0190	0.0285		中村浜団地C	
ピンクA	778	マツ	5	8	0.0190	0.0285		中村浜団地C	
ピンクA	779	マツ	4	10	0.0200	0.0240		中村浜団地C	
ピンクA	780	マツ	4	7	0.0080	0.0120		中村浜団地C	
ピンクA	781	マツ	5	6	0.0100	0.0150		中村浜団地C	
ピンクA	782	マツ	4	5	0.0030	0.0045		中村浜団地C	
ピンクA	783	マツ	5	8	0.0190	0.0285		中村浜団地C	
ピンクA	784	マツ	5	6	0.0100	0.0150		中村浜団地C	
ピンクA	785	マツ	5	9	0.0190	0.0228		中村浜団地C	
ピンクA	786	マツ	5	9	0.0190	0.0228		中村浜団地C	
ピンクA	787	マツ	5	9	0.0190	0.0228		中村浜団地C	
ピンクA	788	マツ	6	10	0.0300	0.0360		中村浜団地C	
ピンクA	789	マツ	5	5	0.0040	0.0060		中村浜団地C	
ピンクA	790	マツ	4	10	0.0200	0.0240		中村浜団地C	
ピンクA	791	マツ	4	7	0.0080	0.0120		中村浜団地C	
ピンクA	792	マツ	4	6	0.0080	0.0120		中村浜団地C	
ピンクA	793	マツ	4	10	0.0200	0.0240		中村浜団地C	
ピンクA	794	マツ	5	8	0.0190	0.0285		中村浜団地C	
ピンクA	795	マツ	5	9	0.0190	0.0228		中村浜団地C	
ピンクA	796	マツ	4	8	0.0150	0.0225		中村浜団地C	
ピンクA	797	マツ	5	10	0.0200	0.0240		中村浜団地C	
ピンクA	798	マツ	4	5	0.0030	0.0045		中村浜団地C	
ピンクA	799	マツ	4	5	0.0030	0.0045		中村浜団地C	
ピンクA	800	マツ	4	8	0.0150	0.0225		中村浜団地C	
ピンクA	801	マツ	5	7	0.0100	0.0150		中村浜団地C	

毎木調査表

整理番号		R8植樹その3				市町村		胎内市	
調査年月日						調査者		胎内市	
所在地		胎内市 中村浜 地内							
枯損林分面積									
テープNo.	樹種(本)	樹高(m)	直径(cm)	材積(m3)	材積×1.2 または 材積×1.5	15度以上	従前植生	植樹団地名	
ピンクA	802	マツ	5	7	0.0100	0.0150		中村浜団地C	
ピンクA	803	マツ	3	11	0.0200	0.0240		中村浜団地C	
ピンクA	804	マツ	5	10	0.0200	0.0240		中村浜団地C	
ピンクA	805	マツ	6	11	0.0300	0.0360		中村浜団地C	
ピンクA	806	マツ	3	5	0.0030	0.0045		中村浜団地C	
ピンクA	807	マツ	5	5	0.0040	0.0060		中村浜団地C	
ピンクA	808	マツ	5	8	0.0190	0.0285		中村浜団地C	
ピンクA	809	マツ	5	10	0.0200	0.0240		中村浜団地C	
ピンクA	810	マツ	5	7	0.0100	0.0150		中村浜団地C	
ピンクA	811	マツ	4	6	0.0080	0.0120		中村浜団地C	
ピンクA	812	マツ	6	11	0.0300	0.0360		中村浜団地C	
ピンクA	813	マツ	4	7	0.0080	0.0120		中村浜団地C	
ピンクA	814	マツ	4	6	0.0080	0.0120		中村浜団地C	
ピンクA	815	マツ	4	6	0.0080	0.0120		中村浜団地C	
ピンクA	816	マツ	5	8	0.0190	0.0285		中村浜団地C	
ピンクA	817	マツ	5	8	0.0190	0.0285		中村浜団地C	
ピンクA	818	マツ	5	14	0.0400	0.0480		中村浜団地C	
ピンクA	819	マツ	3	10	0.0200	0.0240		中村浜団地C	
ピンクA	820	マツ	4	8	0.0150	0.0225		中村浜団地C	
ピンクA	821	マツ	5	9	0.0190	0.0228		中村浜団地C	
ピンクA	822	マツ	6	9	0.0220	0.0264		中村浜団地C	
ピンクA	823	マツ	5	10	0.0200	0.0240		中村浜団地C	
ピンクA	824	マツ	5	8	0.0190	0.0285		中村浜団地C	
ピンクA	825	マツ	4	7	0.0080	0.0120		中村浜団地C	
ピンクA	826	マツ	4	6	0.0080	0.0120		中村浜団地C	
ピンクA	827	マツ	5	7	0.0100	0.0150		中村浜団地C	
ピンクA	828	マツ	3	9	0.0150	0.0180		中村浜団地C	
ピンクA	829	マツ	5	9	0.0190	0.0228		中村浜団地C	
ピンクA	830	マツ	6	10	0.0300	0.0360		中村浜団地C	
ピンクA	831	マツ	6	14	0.0500	0.0600		中村浜団地C	
ピンクA	832	マツ	5	11	0.0200	0.0240		中村浜団地C	
ピンクA	833	マツ	6	7	0.0110	0.0165		中村浜団地C	
ピンクA	834	マツ	7	12	0.0500	0.0600		中村浜団地C	
ピンクA	835	マツ	5	10	0.0200	0.0240		中村浜団地C	
ピンクA	836	マツ	6	12	0.0400	0.0480		中村浜団地C	
ピンクA	837	マツ	6	11	0.0300	0.0360		中村浜団地C	
ピンクA	838	マツ	6	11	0.0300	0.0360		中村浜団地C	
ピンクA	839	マツ	6	11	0.0300	0.0360		中村浜団地C	
ピンクA	840	マツ	6	8	0.0220	0.0330		中村浜団地C	
ピンクA	841	マツ	7	11	0.0300	0.0360		中村浜団地C	
ピンクA	842	マツ	7	9	0.0200	0.0240		中村浜団地C	
ピンクA	843	マツ	5	9	0.0190	0.0228		中村浜団地C	
ピンクA	844	マツ	7	9	0.0200	0.0240		中村浜団地C	
ピンクA	845	マツ	7	10	0.0300	0.0360		中村浜団地C	
ピンクA	846	マツ	4	8	0.0150	0.0225		中村浜団地C	
ピンクA	847	マツ	6	10	0.0300	0.0360		中村浜団地C	
ピンクA	848	マツ	6	14	0.0500	0.0600		中村浜団地C	
ピンクA	849	マツ	6	10	0.0300	0.0360		中村浜団地C	
ピンクA	850	マツ	6	8	0.0220	0.0330		中村浜団地C	
ピンクA	851	マツ	4	7	0.0080	0.0120		中村浜団地C	
ピンクA	852	マツ	5	10	0.0200	0.0240		中村浜団地C	
ピンクA	853	マツ	5	9	0.0190	0.0228		中村浜団地C	
ピンクA	854	マツ	5	7	0.0100	0.0150		中村浜団地C	
ピンクA	855	マツ	6	10	0.0300	0.0360		中村浜団地C	
ピンクA	856	マツ	6	12	0.0400	0.0480		中村浜団地C	
ピンクA	857	マツ	4	9	0.0150	0.0180		中村浜団地C	
ピンクA	858	マツ	6	10	0.0300	0.0360		中村浜団地C	
ピンクA	859	マツ	7	10	0.0300	0.0360		中村浜団地C	
ピンクA	860	マツ	7	10	0.0300	0.0360		中村浜団地C	
ピンクA	861	マツ	5	13	0.0300	0.0360		中村浜団地C	
ピンクA	862	マツ	6	12	0.0400	0.0480		中村浜団地C	
ピンクA	863	マツ	5	8	0.0190	0.0285		中村浜団地C	
ピンクA	864	マツ	4	10	0.0200	0.0240		中村浜団地C	
ピンクA	865	マツ	7	7	0.0100	0.0120		中村浜団地C	
ピンクA	866	マツ	6	9	0.0220	0.0264		中村浜団地C	
ピンクA	867	マツ	6	6	0.0110	0.0165		中村浜団地C	
ピンクA	868	マツ	6	12	0.0400	0.0480		中村浜団地C	
ピンクA	869	マツ	7	11	0.0300	0.0360		中村浜団地C	
ピンクA	870	マツ	4	8	0.0150	0.0225		中村浜団地C	
ピンクA	871	マツ	5	7	0.0100	0.0150		中村浜団地C	
ピンクA	872	マツ	6	10	0.0300	0.0360		中村浜団地C	
ピンクA	873	マツ	5	10	0.0200	0.0240		中村浜団地C	
ピンクA	874	マツ	7	14	0.0600	0.0720		中村浜団地C	
ピンクA	875	マツ	6	10	0.0300	0.0360		中村浜団地C	
ピンクA	876	マツ	6	8	0.0220	0.0330		中村浜団地C	
ピンクA	877	マツ	6	10	0.0300	0.0360		中村浜団地C	
ピンクA	878	マツ	5	10	0.0200	0.0240		中村浜団地C	

毎木調査表

整理番号		R8植樹その3				市町村		胎内市	
調査年月日						調査者		胎内市	
所在地		胎内市 中村浜 地内							
枯損林分面積									
テープNo.	樹種(本)	樹高(m)	直径(cm)	材積(m3)	材積×1.2 または 材積×1.5	15度以上	従前植生	植樹団地名	
ピンクA	879	マツ	5	10	0.0200	0.0240		中村浜団地C	
ピンクA	880	マツ	4	7	0.0080	0.0120		中村浜団地C	
ピンクA	881	マツ	4	10	0.0200	0.0240		中村浜団地C	
ピンクA	882	マツ	5	12	0.0300	0.0360		中村浜団地C	
ピンクA	883	マツ	5	10	0.0200	0.0240		中村浜団地C	
ピンクA	884	マツ	5	8	0.0190	0.0285		中村浜団地C	
ピンクA	885	マツ	5	8	0.0190	0.0285		中村浜団地C	
ピンクA	886	マツ	6	8	0.0220	0.0330		中村浜団地C	
ピンクA	887	マツ	7	9	0.0200	0.0240		中村浜団地C	
ピンクA	888	マツ	4	6	0.0080	0.0120		中村浜団地C	
ピンクA	889	マツ	6	9	0.0220	0.0264		中村浜団地C	
ピンクA	890	マツ	4	8	0.0150	0.0225		中村浜団地C	
ピンクA	891	マツ	5	12	0.0300	0.0360		中村浜団地C	
ピンクA	892	マツ	5	10	0.0200	0.0240		中村浜団地C	
ピンクA	893	マツ	5	11	0.0200	0.0240		中村浜団地C	
ピンクA	894	マツ	4	5	0.0030	0.0045		中村浜団地C	
ピンクA	895	マツ	4	8	0.0150	0.0225		中村浜団地C	
ピンクA	896	マツ	5	7	0.0100	0.0150		中村浜団地C	
ピンクA	897	マツ	5	8	0.0190	0.0285		中村浜団地C	
ピンクA	898	マツ	6	10	0.0300	0.0360		中村浜団地C	
ピンクA	899	マツ	3	7	0.0080	0.0120		中村浜団地C	
ピンクA	900	マツ	5	9	0.0190	0.0228		中村浜団地C	
ピンクA	901	マツ	3	9	0.0150	0.0180		中村浜団地C	
ピンクA	902	マツ	4	9	0.0150	0.0180		中村浜団地C	
ピンクA	903	マツ	2	3	0.0010	0.0015		中村浜団地C	
ピンクA	904	マツ	5	11	0.0200	0.0240		中村浜団地C	
ピンクA	905	マツ	4	8	0.0150	0.0225		中村浜団地C	
ピンクA	906	マツ	5	10	0.0200	0.0240		中村浜団地C	
ピンクA	907	マツ	3	7	0.0080	0.0120		中村浜団地C	
ピンクA	908	マツ	4	11	0.0200	0.0240		中村浜団地C	
ピンクA	909	マツ	4	7	0.0080	0.0120		中村浜団地C	
ピンクA	910	マツ	4	9	0.0150	0.0180		中村浜団地C	
ピンクA	911	マツ	3	5	0.0030	0.0045		中村浜団地C	
ピンクA	912	マツ	3	8	0.0150	0.0225		中村浜団地C	
ピンクA	913	マツ	4	9	0.0150	0.0180		中村浜団地C	
ピンクA	914	マツ	4	8	0.0150	0.0225		中村浜団地C	
ピンクA	915	マツ	3	7	0.0080	0.0120		中村浜団地C	
ピンクA	916	マツ	4	15	0.0400	0.0480		中村浜団地C	
ピンクA	917	マツ	4	16	0.0500	0.0600		中村浜団地C	
ピンクA	918	マツ	4	10	0.0200	0.0240		中村浜団地C	
ピンクA	919	マツ	3	7	0.0080	0.0120		中村浜団地C	
ピンクA	920	マツ	3	5	0.0030	0.0045		中村浜団地C	
ピンクA	921	マツ	3	10	0.0200	0.0240		中村浜団地C	
ピンクA	922	マツ	3	8	0.0150	0.0225		中村浜団地C	
ピンクA	923	マツ	3	7	0.0080	0.0120		中村浜団地C	
ピンクA	924	マツ	4	11	0.0200	0.0240		中村浜団地C	
ピンクA	925	マツ	5	12	0.0300	0.0360		中村浜団地C	
ピンクA	926	マツ	2	5	0.0030	0.0045		中村浜団地C	
ピンクA	927	マツ	5	9	0.0190	0.0228		中村浜団地8	
ピンクA	928	マツ	2	6	0.0050	0.0075		中村浜団地8	
ピンクA	929	マツ	4	8	0.0150	0.0225		中村浜団地8	
ピンクA	930	マツ	6	10	0.0300	0.0360		中村浜団地8	
ピンクA	931	マツ	6	10	0.0300	0.0360		中村浜団地8	
ピンクA	932	マツ	6	10	0.0300	0.0360		中村浜団地8	
ピンクA	933	マツ	6	8	0.0220	0.0330		中村浜団地8	
ピンクA	934	マツ	5	9	0.0190	0.0228		中村浜団地8	
ピンクA	935	マツ	4	10	0.0200	0.0240		中村浜団地8	
ピンクA	936	マツ	5	11	0.0200	0.0240		中村浜団地8	
ピンクA	937	マツ	4	9	0.0150	0.0180		中村浜団地8	
ピンクA	938	マツ	5	9	0.0190	0.0228		中村浜団地8	
ピンクA	939	マツ	4	10	0.0200	0.0240		中村浜団地8	
ピンクA	940	マツ	4	12	0.0300	0.0360		中村浜団地8	
ピンクA	941	マツ	5	8	0.0190	0.0285		中村浜団地8	
ピンクA	942	マツ	4	13	0.0300	0.0360		中村浜団地8	
ピンクA	943	マツ	6	10	0.0300	0.0360		中村浜団地8	
ピンクA	944	マツ	5	12	0.0300	0.0360		中村浜団地8	
ピンクA	945	マツ	4	8	0.0150	0.0225		中村浜団地8	
ピンクA	946	マツ	4	8	0.0150	0.0225		中村浜団地8	
ピンクA	947	マツ	4	9	0.0150	0.0180		中村浜団地8	
ピンクA	948	マツ	7	11	0.0300	0.0360		中村浜団地8	
ピンクA	949	マツ	6	8	0.0220	0.0330		中村浜団地8	
ピンクA	950	マツ	7	13	0.0500	0.0600		中村浜団地8	
ピンクA	951	マツ	6	13	0.0400	0.0480		中村浜団地8	
ピンクA	952	マツ	5	10	0.0200	0.0240		中村浜団地8	
ピンクA	953	マツ	4	7	0.0080	0.0120		中村浜団地8	
ピンクA	954	マツ	5	9	0.0190	0.0228		中村浜団地8	
ピンクA	955	マツ	5	10	0.0200	0.0240		中村浜団地8	

毎木調査表

整理番号		R8植樹その3				市町村		胎内市	
調査年月日						調査者		胎内市	
所在地		胎内市 中村浜 地内							
枯損林分面積									
テ-プNo.	樹種(本)	樹高(m)	直径(cm)	材積(m3)	材積×1.2 または 材積×1.5	15度以上	従前植生	植樹団地名	
植樹団地名	被害本数	積上経費①対象	積上経費②対象	材積(m3)	材積×1.2 または 材積×1.5				
中村浜団地1①	13		○	0.6210	0.758				
中村浜団地1②	23		○	0.6170	0.780				
中村浜団地1③	10	○	○	0.1770	0.239				
中村浜団地1④	32	○	○	0.6600	0.847				
中村浜団地1⑤	61	○	○	1.0390	1.318				
中村浜団地2	25	○	○	0.5880	0.758				
中村浜団地3	69		○	1.1300	1.502				
中村浜団地4	218		○	3.5390	4.802				
中村浜団地5	398		○	6.3530	8.701				
中村浜団地6①	16	○	○	0.1760	0.254				
中村浜団地6②	30		○	0.3410	0.467				
中村浜団地7①	17		○	0.3580	0.460				
中村浜団地7②	1		○	0.0500	0.060				
中村浜団地7③	11		○	0.1770	0.236				
中村浜団地8	70	○	○	1.3860	1.755				
中村浜団地9	62	○	○	0.8920	1.210				
中村浜団地10	127	○	○	2.0430	2.723				
中村浜団地11	49	○	○	1.2040	1.540				
中村浜団地12①	3		○	0.0820	0.101				
中村浜団地12②	72	○	○	1.4950	1.991				
中村浜団地B	26	○	○	0.4030	0.539				
中村浜団地C	538	○	○	8.8010	11.504				
合計	1,871	1,088	1,871	32,132	42.54				

積上経費①	対象本数
4cm以下	25
4cm超え10cm以下	888
10cm超え15cm以下	164
15cm超え20cm以下	11
20cm超え	0
合計	1,088

積上経費②	対象本数	補正有	補正無
10cm未満	1,416	761	655
10cm以上16cm未満	439	316	123
16cm以上22cm未満	16	11	5
22cm以上28cm未満	0	0	0
28cm以上	0	0	0
合計	1,871	1,088	783

金額の算出に用いる材積の算出方法

林野庁計画課編立木材積表(東日本編) 針葉樹立木材積表(アカマツ)により求めた幹材積の1.2倍の数量

ただし、胸高直径(約9cm)及び樹高(約6m)の範囲内において、日本農林規格の考え方に基づき材積を求めるための末口径を推定する細り表により補正した材積表を適用し幹材積を求めたうえで、日本農林規格の考え方に基づき幹材積の1.5倍の数量

		林野庁計画課編 立木幹材積表 東日本編 アカマツ																										
直径 cm		2	4	6	8	10	12	14	16	18	20	22	24	26	28	30	32	34	36	38	40	42	44	46	48	50	52	54
樹高 m	2	0.0010	0.0030	0.005	0.009	0.010	0.010	0.020	0.020	0.030	0.040	0.050	0.050	0.060	0.070	0.080	0.090	0.100	0.110	0.130	0.140	0.120	0.130	0.140	0.150	0.160	0.170	0.190
	3		0.0030	0.008	0.015	0.020	0.020	0.030	0.040	0.050	0.060	0.070	0.080	0.090	0.100	0.120	0.130	0.150	0.170	0.180	0.200	0.170	0.190	0.210	0.220	0.240	0.260	0.280
	4		0.0030	0.008	0.015	0.020	0.030	0.040	0.050	0.060	0.070	0.090	0.100	0.120	0.140	0.150	0.170	0.190	0.220	0.240	0.260	0.230	0.260	0.280	0.300	0.330	0.350	0.380
	5		0.0040	0.010	0.019	0.020	0.030	0.040	0.060	0.070	0.090	0.110	0.120	0.140	0.170	0.190	0.210	0.240	0.270	0.300	0.330	0.290	0.320	0.350	0.380	0.410	0.440	0.480
	6		0.0100	0.011	0.022	0.030	0.040	0.050	0.070	0.080	0.100	0.120	0.140	0.170	0.200	0.220	0.250	0.280	0.320	0.350	0.390	0.350	0.390	0.420	0.460	0.490	0.530	0.570
	7		0.0100	0.010	0.020	0.030	0.050	0.060	0.080	0.100	0.120	0.140	0.170	0.190	0.220	0.250	0.290	0.330	0.370	0.400	0.450	0.410	0.450	0.490	0.530	0.580	0.620	0.670
	8		0.0100	0.010	0.020	0.040	0.050	0.070	0.090	0.110	0.130	0.160	0.190	0.220	0.250	0.280	0.320	0.360	0.400	0.460	0.500	0.500	0.520	0.560	0.610	0.660	0.710	0.770
	9		0.0100	0.020	0.030	0.040	0.060	0.080	0.100	0.120	0.150	0.180	0.210	0.240	0.280	0.320	0.360	0.400	0.450	0.490	0.520	0.570	0.590	0.640	0.690	0.750	0.810	0.870
	10		0.0100	0.020	0.030	0.050	0.060	0.080	0.110	0.130	0.160	0.200	0.230	0.270	0.310	0.350	0.400	0.440	0.490	0.540	0.570	0.630	0.650	0.710	0.770	0.830	0.900	0.960
	11		0.0100	0.020	0.030	0.050	0.070	0.090	0.120	0.150	0.180	0.210	0.250	0.290	0.340	0.380	0.430	0.480	0.540	0.600	0.630	0.690	0.720	0.780	0.850	0.920	0.990	1.060
	12		0.0100	0.020	0.040	0.050	0.070	0.100	0.130	0.160	0.190	0.230	0.270	0.320	0.360	0.420	0.470	0.520	0.580	0.650	0.680	0.750	0.780	0.850	0.930	1.000	1.080	1.160
	13		0.0100	0.020	0.040	0.060	0.080	0.110	0.140	0.170	0.210	0.250	0.290	0.340	0.390	0.450	0.500	0.560	0.630	0.700	0.740	0.810	0.850	0.930	1.010	1.090	1.170	1.260
	14		0.010	0.020	0.040	0.060	0.090	0.120	0.150	0.180	0.220	0.270	0.320	0.370	0.420	0.480	0.540	0.610	0.670	0.750	0.790	0.870	0.920	1.000	1.090	1.170	1.270	1.360
	15		0.010	0.030	0.040	0.070	0.090	0.120	0.160	0.200	0.240	0.290	0.340	0.390	0.450	0.510	0.580	0.650	0.720	0.790	0.850	0.930	0.990	1.070	1.160	1.260	1.360	1.460
	16		0.010	0.030	0.050	0.070	0.100	0.130	0.170	0.210	0.250	0.300	0.360	0.420	0.480	0.540	0.610	0.690	0.760	0.840	0.900	0.990	1.050	1.150	1.240	1.350	1.450	1.560
	17		0.010	0.030	0.050	0.070	0.100	0.140	0.180	0.220	0.270	0.320	0.380	0.440	0.500	0.570	0.650	0.730	0.810	0.890	0.960	1.050	1.120	1.220	1.320	1.430	1.540	1.660
	18		0.010	0.030	0.050	0.080	0.110	0.150	0.190	0.230	0.280	0.340	0.400	0.460	0.530	0.610	0.680	0.760	0.850	0.940	1.010	1.110	1.190	1.290	1.400	1.520	1.640	1.760
	19		0.010	0.030	0.050	0.080	0.110	0.150	0.200	0.250	0.300	0.360	0.420	0.490	0.560	0.640	0.720	0.800	0.890	0.990	1.070	1.170	1.260	1.370	1.480	1.600	1.730	1.860
	20		0.020	0.030	0.060	0.090	0.120	0.160	0.210	0.260	0.310	0.370	0.440	0.510	0.590	0.670	0.750	0.840	0.940	1.040	1.120	1.230	1.320	1.440	1.560	1.690	1.820	1.960
	21		0.020	0.040	0.060	0.090	0.130	0.170	0.220	0.270	0.330	0.390	0.460	0.530	0.610	0.700	0.790	0.880	0.980	1.090	1.180	1.290	1.390	1.510	1.640	1.780	1.910	2.060
	22		0.020	0.040	0.060	0.100	0.130	0.180	0.230	0.280	0.340	0.410	0.480	0.560	0.640	0.730	0.820	0.920	1.030	1.130	1.230	1.350	1.460	1.590	1.720	1.860	2.010	2.160
	23		0.020	0.040	0.070	0.100	0.140	0.180	0.240	0.290	0.360	0.430	0.500	0.580	0.670	0.760	0.860	0.960	1.070	1.180	1.290	1.410	1.530	1.660	1.800	1.950	2.100	2.260
	24		0.020	0.040	0.070	0.100	0.150	0.190	0.240	0.300	0.370	0.440	0.520	0.610	0.700	0.790	0.890	1.000	1.110	1.230	1.340	1.470	1.590	1.740	1.880	2.040	2.190	2.360
	25		0.020	0.040	0.070	0.110	0.150	0.200	0.250	0.320	0.390	0.460	0.540	0.630	0.720	0.820	0.930	1.040	1.160	1.280	1.400	1.530	1.660	1.810	1.960	2.120	2.290	2.460
	26		0.020	0.040	0.070	0.110	0.160	0.210	0.270	0.340	0.400	0.480	0.560	0.650	0.750	0.850	0.960	1.080	1.200	1.330	1.450	1.590	1.730	1.880	2.040	2.210	2.380	2.560
	27		0.020	0.040	0.080	0.120	0.160	0.220	0.280	0.350	0.430	0.490	0.580	0.680	0.780	0.880	1.000	1.120	1.240	1.370	1.500	1.650	1.800	1.960	2.120	2.300	2.480	2.660
	28		0.020	0.050	0.080	0.120	0.170	0.230	0.290	0.360	0.440	0.510	0.600	0.700	0.800	0.910	1.030	1.150	1.280	1.420	1.560	1.710	1.870	2.030	2.200	2.380	2.570	2.760
	29		0.020	0.050	0.080	0.120	0.170	0.230	0.300	0.370	0.450	0.540	0.620	0.720	0.830	0.940	1.060	1.190	1.330	1.470	1.610	1.770	1.930	2.110	2.280	2.470	2.660	2.860
	30		0.020	0.050	0.080	0.130	0.180	0.240	0.310	0.390	0.470	0.560	0.660	0.750	0.860	0.970	1.100	1.230	1.370	1.510	1.670	1.830	2.000	2.180	2.360	2.560	2.760	2.960
	31		0.020	0.050	0.090	0.130	0.190	0.250	0.320	0.400	0.480	0.580	0.680	0.790	0.880	1.000	1.130	1.270	1.410	1.560	1.720	1.890	2.070	2.250	2.450	2.640	2.850	3.060
	32		0.020	0.050	0.090	0.140	0.190	0.260	0.330	0.410	0.500	0.600	0.700	0.820	0.940	1.070	1.200	1.350	1.450	1.610	1.780	1.950	2.140	2.330	2.530	2.730	2.920	3.160
	33		0.030	0.050	0.090	0.140	0.200	0.260	0.340	0.420	0.510	0.610	0.720	0.840	0.960	1.100	1.240	1.390	1.550	1.710	1.830	2.010	2.210	2.400	2.610	2.820	3.040	3.270
	34		0.030	0.060	0.090	0.140	0.200	0.270	0.350	0.430	0.530	0.630	0.740	0.860	0.990	1.130	1.270	1.430	1.590	1.760	1.940	2.080	2.270	2.480	2.690	2.910	3.130	3.370
	35		0.030	0.060	0.100	0.150	0.210	0.280	0.360	0.440	0.510	0.650	0.760	0.890	1.020	1.160	1.310	1.470	1.630	1.810	1.990	2.140	2.340	2.550	2.770	2.990	3.230	3.470
	36		0.030	0.060	0.100	0.150	0.210	0.280	0.370	0.460	0.560	0.660	0.780	0.910	1.050	1.190	1.340	1.510	1.680	1.850	2.040	2.210	2.410	2.630	2.850	3.080	3.320	3.570
	37		0.030	0.060	0.100	0.160	0.220	0.290	0.380	0.470	0.570	0.680	0.800	0.930	1.070	1.220	1.380	1.540	1.720	1.900	2.060	2.270	2.480	2.700	2.930	3.170	3.410	3.670
	38		0.030	0.060	0.100	0.160	0.220	0.300	0.380	0.480	0.580	0.700	0.820	0.960	1.100	1.250	1.410	1.580	1.760	1.950	2.150	2.330	2.550	2.770	3.010	3.260	3.510	3.770
	39		0.030	0.060	0.110	0.160	0.230	0.310	0.390	0.490	0.600	0.720	0.840	0.980	1.130	1.280	1.450	1.620	1.810	2.000	2.200	2.390	2.620	2.850	3.090	3.340	3.600	3.870
	40		0.030	0.060	0.110	0.170	0.240	0.310	0.400	0.500	0.610	0.730	0.860	1.000	1.150	1.310	1.480	1.660	1.850	2.050	2.250	2.460	2.690	2.920	3.170	3.430	3.700	3.980
	41		0.030	0.070	0.110	0.170	0.240	0.320	0.410	0.510	0.630	0.750	0.880	1.030	1.180	1.340	1.520	1.700	1.890	2.090	2.300	2.520	2.750	3.000	3.250	3.520	3.790	4.080
	42		0.030	0.070	0.110	0.170	0.250	0.330	0.420	0.530	0.640	0.770	0.900	1.050	1.210	1.370	1.550	1.740	1.930	2.140	2.360	2.580	2.820	3.070	3.330	3.610	3.890	4.180
	43		0.030	0.070	0.120	0.180	0.250	0.340	0.430	0.540	0.660	0.780	0.920	1.070	1.230	1.400	1.580	1.780	1.980	2.190	2.410	2.640	2.890	3.150	3.420	3.690	3.980	4.280
	44		0.030	0.070	0.120	0.180	0.260	0.340	0.440	0.550	0.670	0.800	0.940	1.100	1.260	1.430	1.620	1.810	2.020	2.240	2.460	2.710	2.960	3.220	3.500	3.870	4.080	4.380
	45		0.030	0.070	0.120	0.190	0.260	0.350	0.450	0.560	0.680	0.820	0.960	1.120	1.290	1.460	1.650	1.850	2.060	2.280	2							

56	58	60	62	64	66	68	70	72	74	76	78	80	82	84	86	88	90	92	94	96	98	100
0.200	0.210	0.230	0.240	0.260	0.270	0.290	0.310	0.320	0.340	0.360	0.380	0.400	0.410	0.430	0.450	0.470	0.500	0.520	0.540	0.560	0.580	0.610
0.300	0.320	0.340	0.370	0.390	0.410	0.440	0.460	0.490	0.520	0.540	0.570	0.600	0.630	0.660	0.690	0.720	0.750	0.780	0.820	0.850	0.880	0.920
0.410	0.430	0.460	0.490	0.520	0.560	0.590	0.620	0.660	0.690	0.730	0.770	0.800	0.840	0.880	0.920	0.960	1.010	1.050	1.090	1.140	1.180	1.230
0.510	0.540	0.580	0.620	0.660	0.700	0.740	0.780	0.820	0.870	0.910	0.960	1.010	1.060	1.110	1.160	1.210	1.260	1.320	1.370	1.430	1.490	1.550
0.610	0.660	0.700	0.750	0.790	0.840	0.890	0.940	0.990	1.050	1.100	1.160	1.220	1.270	1.330	1.400	1.460	1.520	1.590	1.660	1.720	1.790	1.860
0.720	0.770	0.820	0.870	0.930	0.980	1.040	1.100	1.160	1.230	1.290	1.360	1.420	1.490	1.560	1.630	1.710	1.780	1.860	1.940	2.020	2.100	2.180
0.820	0.880	0.940	1.000	1.060	1.130	1.190	1.260	1.330	1.400	1.480	1.550	1.630	1.710	1.790	1.870	1.960	2.040	2.130	2.220	2.310	2.410	2.500
0.930	0.990	1.060	1.130	1.200	1.270	1.350	1.420	1.500	1.580	1.670	1.750	1.840	1.930	2.020	2.110	2.210	2.300	2.400	2.500	2.610	2.710	2.820
1.030	1.110	1.180	1.260	1.340	1.420	1.500	1.590	1.670	1.760	1.860	1.950	2.050	2.150	2.250	2.350	2.460	2.570	2.680	2.790	2.900	3.020	3.140
1.140	1.220	1.300	1.390	1.470	1.560	1.650	1.750	1.840	1.940	2.050	2.150	2.260	2.370	2.450	2.590	2.710	2.830	2.950	3.070	3.200	3.330	3.460
1.250	1.330	1.420	1.510	1.610	1.710	1.810	1.910	2.020	2.120	2.240	2.350	2.470	2.590	2.710	2.830	2.960	3.090	3.220	3.360	3.500	3.640	3.780
1.350	1.450	1.540	1.640	1.750	1.850	1.960	2.070	2.190	2.310	2.430	2.550	2.680	2.810	2.940	3.080	3.210	3.360	3.500	3.650	3.800	3.950	4.110
1.460	1.560	1.660	1.770	1.880	2.000	2.120	2.240	2.360	2.490	2.620	2.750	2.890	3.030	3.170	3.320	3.470	3.620	3.770	3.930	4.100	4.260	4.430
1.560	1.670	1.790	1.900	2.020	2.140	2.270	2.400	2.530	2.670	2.810	2.950	3.100	3.250	3.400	3.560	3.720	3.880	4.050	4.220	4.390	4.570	4.750
1.670	1.790	1.910	2.030	2.160	2.290	2.420	2.560	2.710	2.850	3.000	3.150	3.310	3.470	3.630	3.800	3.970	4.150	4.330	4.510	4.690	4.880	5.080
1.780	1.900	2.030	2.160	2.300	2.440	2.580	2.730	2.880	3.030	3.190	3.350	3.520	3.690	3.870	4.050	4.230	4.410	4.600	4.800	4.990	5.200	5.400
1.890	2.020	2.150	2.290	2.430	2.580	2.730	2.890	3.050	3.220	3.380	3.560	3.730	3.910	4.100	4.290	4.480	4.680	4.880	5.090	5.290	5.510	5.720
1.990	2.130	2.270	2.420	2.570	2.730	2.890	3.050	3.220	3.400	3.580	3.760	3.950	4.140	4.330	4.530	4.740	4.940	5.160	5.370	5.590	5.820	6.050
2.100	2.250	2.400	2.550	2.710	2.880	3.050	3.220	3.400	3.580	3.770	3.960	4.160	4.360	4.570	4.780	4.990	5.210	5.430	5.660	5.900	6.130	6.380
2.210	2.360	2.520	2.680	2.850	3.020	3.200	3.380	3.570	3.760	3.960	4.160	4.370	4.580	4.800	5.020	5.250	5.480	5.710	5.950	6.200	6.450	6.700
2.310	2.480	2.640	2.810	2.990	3.170	3.360	3.550	3.750	3.950	4.150	4.370	4.580	4.800	5.030	5.260	5.500	5.740	5.990	6.240	6.500	6.760	7.030
2.420	2.590	2.760	2.940	3.130	3.320	3.510	3.710	3.920	4.130	4.350	4.570	4.800	5.030	5.270	5.510	5.760	6.010	6.270	6.530	6.800	7.070	7.350
2.530	2.710	2.890	3.070	3.270	3.460	3.670	3.880	4.090	4.310	4.540	4.770	5.010	5.250	5.500	5.750	6.010	6.280	6.550	6.820	7.100	7.390	7.680
2.640	2.820	3.010	3.200	3.410	3.610	3.830	4.040	4.270	4.500	4.730	4.980	5.220	5.480	5.730	6.000	6.270	6.540	6.830	7.110	7.410	7.700	8.010
2.740	2.940	3.130	3.340	3.540	3.760	3.980	4.210	4.440	4.680	4.930	5.180	5.440	5.700	5.970	6.240	6.520	6.810	7.100	7.400	7.710	8.020	8.340
2.850	3.050	3.260	3.470	3.680	3.910	4.140	4.370	4.620	4.870	5.120	5.380	5.650	5.920	6.200	6.490	6.780	7.080	7.380	7.690	8.010	8.330	8.660
2.960	3.170	3.380	3.600	3.820	4.060	4.290	4.540	4.790	5.050	5.310	5.590	5.860	6.150	6.440	6.730	7.040	7.350	7.660	7.990	8.310	8.650	8.990
3.070	3.280	3.500	3.730	3.960	4.200	4.450	4.710	4.970	5.230	5.510	5.790	6.080	6.370	6.670	6.980	7.290	7.620	7.940	8.280	8.620	8.970	9.320
3.180	3.400	3.630	3.860	4.100	4.350	4.610	4.870	5.140	5.420	5.700	5.990	6.290	6.600	6.910	7.230	7.550	7.880	8.220	8.570	8.920	9.280	9.650
3.290	3.510	3.750	3.990	4.240	4.500	4.770	5.040	5.320	5.600	5.900	6.200	6.510	6.820	7.140	7.470	7.810	8.150	8.500	8.860	9.230	9.600	9.980
3.390	3.630	3.870	4.120	4.380	4.650	4.920	5.200	5.490	5.790	6.090	6.400	6.720	7.050	7.380	7.720	8.070	8.420	8.780	9.150	9.530	9.910	10.300
3.500	3.750	4.000	4.260	4.520	4.800	5.080	5.370	5.670	5.970	6.290	6.610	6.930	7.270	7.610	7.970	8.320	8.690	9.060	9.450	9.830	10.230	10.630
3.610	3.860	4.120	4.390	4.660	4.950	5.240	5.540	5.840	6.160	6.480	6.810	7.150	7.500	7.850	8.210	8.580	8.960	9.340	9.740	10.140	10.550	10.960
3.720	3.980	4.240	4.520	4.800	5.090	5.390	5.700	6.020	6.340	6.680	7.020	7.360	7.720	8.090	8.460	8.840	9.230	9.630	10.030	10.440	10.860	11.290
3.830	4.090	4.370	4.650	4.940	5.240	5.550	5.870	6.190	6.530	6.870	7.220	7.580	7.950	8.320	8.710	9.100	9.500	9.910	10.320	10.750	11.180	11.620
3.940	4.210	4.490	4.780	5.080	5.390	5.710	6.040	6.370	6.710	7.070	7.430	7.790	8.170	8.560	8.950	9.360	9.770	10.190	10.620	11.050	11.500	11.950
4.040	4.330	4.620	4.920	5.220	5.540	5.870	6.200	6.550	6.900	7.260	7.630	8.010	8.400	8.790	9.200	9.610	10.040	10.470	10.910	11.360	11.820	12.280
4.150	4.440	4.740	5.050	5.360	5.690	6.020	6.370	6.720	7.080	7.460	7.840	8.230	8.620	9.030	9.450	9.870	10.310	10.750	11.200	11.660	12.130	12.610
4.260	4.560	4.860	5.180	5.500	5.840	6.180	6.540	6.900	7.270	7.650	8.040	8.440	8.850	9.270	9.700	10.130	10.580	11.030	11.500	11.970	12.450	12.940
4.370	4.670	4.990	5.310	5.650	5.990	6.340	6.700	7.070	7.460	7.850	8.250	8.660	9.080	9.500	9.940	10.390	10.850	11.310	11.790	12.280	12.770	13.270
4.480	4.790	5.110	5.440	5.790	6.140	6.500	6.870	7.250	7.640	8.040	8.450	8.870	9.300	9.740	10.190	10.650	11.120	11.600	12.080	12.580	13.090	13.600
4.590	4.910	5.240	5.580	5.930	6.290	6.660	7.040	7.430	7.830	8.240	8.660	9.090	9.530	9.980	10.440	10.910	11.390	11.880	12.380	12.890	13.410	13.940
4.700	5.020	5.360	5.710	6.070	6.440	6.810	7.200	7.600	8.010	8.430	8.860	9.300	9.750	10.220	10.690	11.170	11.660	12.160	12.670	13.190	13.730	14.270
4.810	5.140	5.490	5.840	6.210	6.590	6.970	7.370	7.780	8.200	8.630	9.070	9.520	9.980	10.450	10.930	11.430	11.930	12.440	12.970	13.500	14.040	14.600

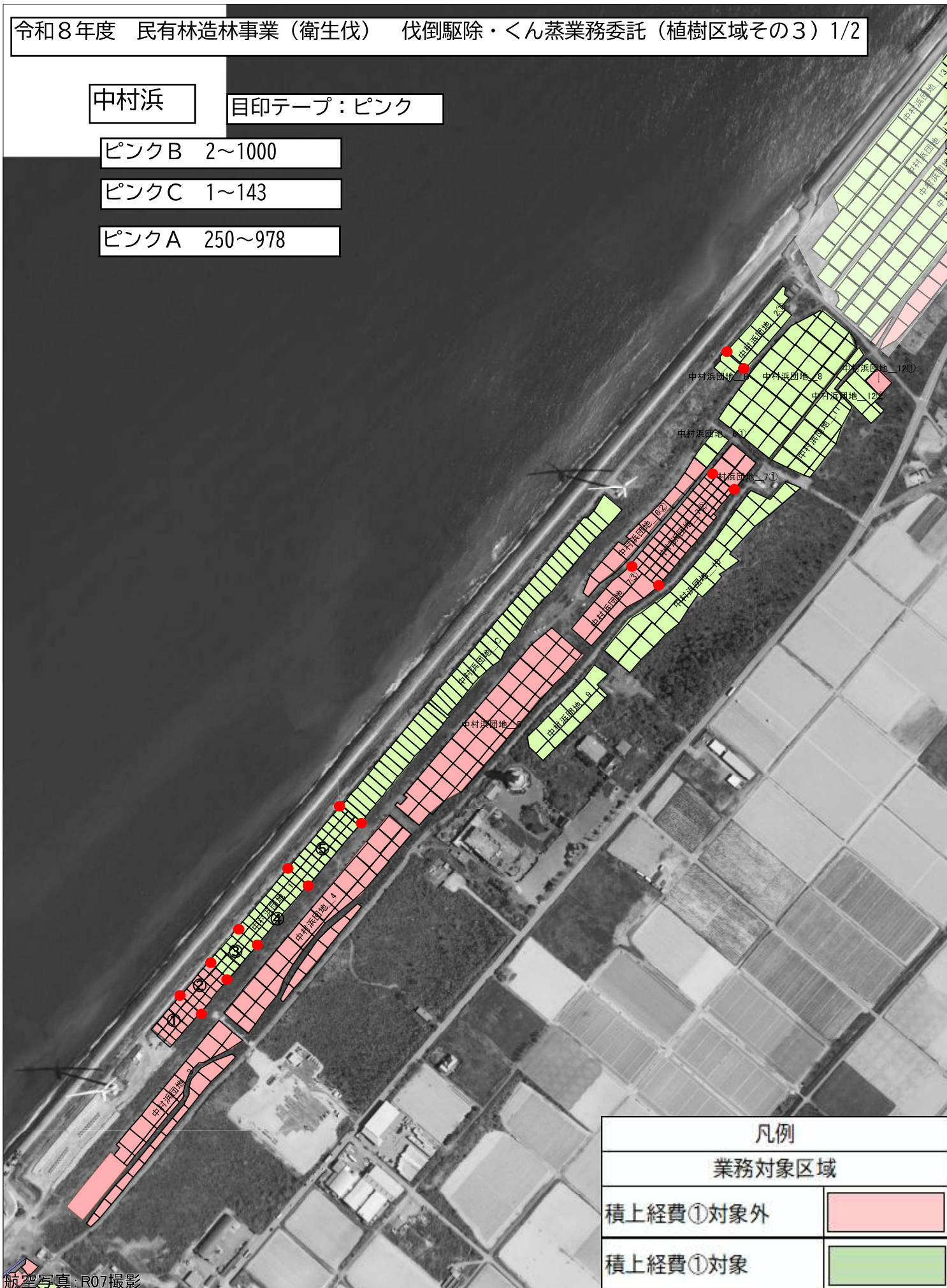
中村浜

目印テープ：ピンク

ピンクB 2~1000

ピンクC 1~143

ピンクA 250~978



凡例	
業務対象区域	
積上経費①対象外	
積上経費①対象	

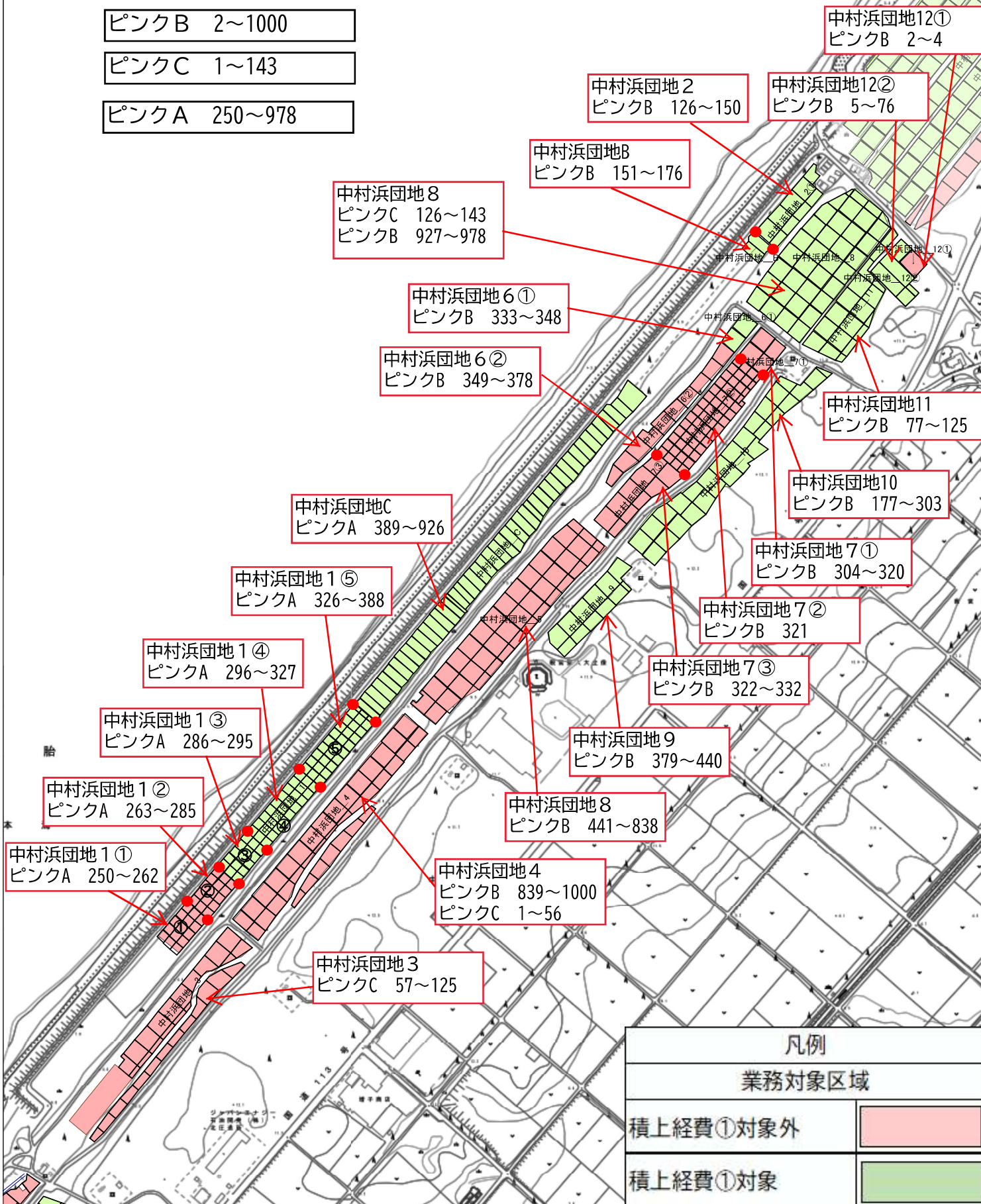
中村浜

目印テープ：ピンク

ピンクB 2~1000

ピンクC 1~143

ピンクA 250~978



凡例

業務対象区域

積上経費①対象外

積上経費①対象

民有林造林事業（衛生伐）
伐倒駆除・くん蒸業務委託（植樹区域） 仕様書
（令和8年4月以降適用）

第1条 適用範囲

- 1 この仕様書は、胎内市笹口浜、中村浜及び村松浜の保安林内で平成23年以降に植樹した区域（以下「植樹区域」という。）において、松くい虫の付着による被害を受けたマツの伐倒及びくん蒸又は薬剤散布（以下「伐倒駆除」という。）の一連の作業に適用する。なお、この仕様書において、松くい虫とはマツの枯死の原因となる線虫類及び線虫類を運搬する昆虫類の総称とする。
- 2 受託者は、この仕様書によるほか、農薬取締法（昭和23年法律第82号）、農薬を使用する者が遵守すべき基準を定める省令（平成15年農林水産省・環境省令第5号）、労働安全衛生法（昭和47年法律第57号）及び伐木造材作業基準（昭和59年林野第27号）等、関係法令・通知で定めるところに従い、伐倒駆除を実施すること。
- 3 この仕様書に定めのない事項については、監督員の指示を受けること。

第2条 施工条件

- 1 本業務の対象となる植樹区域の範囲及び団地名は、図面のとおりである。
- 2 植樹区域は、幼齡林で幹の下部に残る枝葉の割合が多いことから、現実林分材積表（アカマツ）地位Ⅱにおける15年生の胸高直径（約9cmまで）かつ樹高（約6mまで）の範囲内において、日本農林規格の考え方にに基づき算出した幹材積の1.5倍を設計材積とし、この範囲外については、林野庁の幹材積表より算出した幹材積の1.2倍を設計材積とする。

なお、日本農林規格の考え方における末口径は、黒松樹幹の細り早見表（森林総合研究所 研究報告 No.34 昭和10年(1935)）から推定している。
- 3 除伐3回未滿の団地で、マツの密集度が高い団地または、当該団地内に植生しているマツの幹の下部に残る枝葉が移動の支障となっている団地については、作業スペースの確保及び被害材の引き出し作業に通常以上の労力が必要となることから、当該作業費を積み上げて設計するものとする。なお、対象となる団地は、毎木調査表及び図面のとおりである。

この場合における積み上げ経費は、林業土木積算基準（令和7年10月20日以降適用）（以下「林業土木積算基準」という。）「第14章 植栽工及び森林整備等 第4節 森林整備 4-1 刈払い・伐木 5 集積片付け（海岸）」を参考に設計するものとする。
- 4 幹の下部に残る枝葉が多い幼齡樹は、集積のための枝払い作業に通常以上の労力が必要となることから、林業土木積算基準「第14章 植栽工及び森林整備等 第4節 森林整備 3 本数調整伐 (3)2)枝払い」を参考に当該作業費を積み上げて設計するものとする。

この場合において、上記第3項の対象となる団地については、林業土木積算基準「第14章 植栽工及び森林整備等 第4節 森林整備 3 本数調整伐 (4)施工歩掛の補正（枝葉等の障害物により、作業のための移動や歩行に大きな支障がある場合）」を参考に施工歩掛を補正するものとする。
- 5 細いマツが多いことで集積した際に多くの隙間が生じ、1m³当たりの被覆体積が大きくなるために被覆シート使用量が設計を上回る場合は、協議のうえ、増加使用分を積み上げて変更設計を行うものとする。
- 6 本業務の駆除方法は、原則くん蒸とするが、施工地の状況や作業効率の観点から、協議

により施工地の一部において、破碎による駆除も可能とする。

この場合の施工歩掛は、新潟県森林病虫害等防除事業積算基準書（令和8年4月1日以降適用）における特別伐倒駆除（破碎）によるものとし、本条第3項に規定する作業費を積み上げて設計するものとする。

第3条 施工計画書の作成

- 1 施工計画書の作成前に打合せを行い、施工内容について説明を受けること。
- 2 委託者の説明を受け、受託者は着手前に被害木の位置等を十分把握するとともに、地形、林況、工作物等について調査の上、伐倒駆除の施工計画書を作成し、監督員に提出し、承認を受けること。
また、使用薬剤及び監督員の指示する材料について、その外観及び品質規格証明書等を照合して確認した資料を事前に監督員に提出し、監督員の承認を受けること。
- 3 受託者は、承認を受けた施工計画書を遵守し、施工すること。
- 4 施工計画書には、次の事項について記載する。また、監督員がその他事項について求めた場合は、追記すること。
 - ① 委託概要
 - ② 実施工程表
 - ③ 現場組織表
 - ④ 安全管理（安全研修を含む）について定めたもの
 - ⑤ 施工方法
 - ⑥ 緊急時の連絡体制及び対応について定めたもの
 - ⑦ その他必要な事項
- 5 くん蒸を実施する場合は、農林水産大臣に提出した農薬使用計画書の写しを添付すること。

第4条 対象木の決定

被害木調査によるナンバーテープ等のマークのあるマツを伐倒駆除の対象とするが、マークのないマツの被害木を発見したら、速やかに監督員に連絡し、指示を求めること。

第5条 伐倒作業

- 1 伐倒作業は、上下作業、近接作業になっていないかを確認し、障害物を除去し、安定した足場で行うこと。なお、被害木以外の樹木等に損傷を与えないよう、注意すること。
また、被害木は生立木と比較して幹に粘りが無くなり、折れやすくなることから、十分に注意し、安全作業に努めること。
- 2 伐倒後、樹幹に印されたナンバーテープ（以下「テープ」という。）を伐根に再設置し、写真を撮影し記録整備すること。
- 3 枝払い作業は、かん木等障害物を除去し、安全を確認した上で実施すること。
- 4 材は1.0～1.5m程度に玉切り、足場を整え、安全を確保してから作業を行うこと。
- 5 玉切った材は道路、水路等に放置しないよう、十分注意すること。

第6条 集積

- 1 被害材の集積は、なるべく平坦な場所を選ぶこと。また、シートの破損を防ぐため、枝条を集積した上に、玉切りした材を集積すること。
- 2 被害木周辺において集積に適した場所がない場合は、集積に適した場所まで引き出した

うえで集積すること。

- 3 道路、水路及びガス管付近には集積しないこと。

第7条 くん蒸

- 1 使用する薬剤は、委託者より指示を受けた薬剤を使用し、農薬登録において定められた使用基準を遵守すること。また、シートについて、気体透過性の小さいくん蒸用シートを使用すること。
- 2 薬剤散布を行う作業員は、ヘルメット、防護眼鏡、マスク、手袋、長靴等を着用し、直接人体に薬剤が接触しないよう注意すること。
- 3 感染源を林内に残さないため、被害木の幹だけではなく、2 cm以上の太さの枝条についても全て集積し、くん蒸処理を実施すること。
- 4 被害材（枝条含む）は、被覆内容積が概ね1 m³程度になるように集積し、シートで被覆すること。
- 5 被害材の集積は、なるべく平坦な場所を選ぶこと。また、シートの破損を防ぐため、枝条を集積した上に、玉切りした材を集積すること。
- 6 落葉が堆積している場所など、くん蒸剤のガスの密閉が難しい場所では、材の下にシートを敷く等、ガス漏れのないようにすること。
- 7 くん蒸剤の使用量は、集積した被害材の被覆内容積に基づき適切に決定すること。
なお、被覆内容積は、個々のくん蒸処理形状を計測（縦、横、奥行など）すること。
- 8 冬季（12月～2月）においては、被覆内温度を上げてくん蒸剤の効果を高めるため、上空が開放しており日光が被覆された材に当たる場所に集積すること。また、積雪している場合は、雪を除去し土を露出させた上に材を集積し、くん蒸を行うこと。
- 9 集積した被害材を被覆するシートは、くん蒸剤のガスの密閉効果が確認されている材質で破れにくいものを使用すること。
また、シートに穴があいた場合は、粘着テープ等で穴をふさぎ、ガス漏れのないよう注意すること。
- 10 集積した被害材を被覆するシートが、風によりめくれぬよう、シートの裾は土等で押さえること。
- 11 集積単位ごとに、被覆年月日がわかるように明示するとともに、第三者がみだりに近づかないように注意喚起の措置を講じること。また、くん蒸中は厳重に監視を行うこと。
- 12 生分解性シートを使用した場合を除き、くん蒸処理が終了した後はシートを速やかに回収し、処分すること。
- 13 被害材の被覆及びくん蒸は、5月末日までに完了させること。

第8条 連絡体制の確立

受託者は所在を明らかにし、監督員と常に連絡をとれる体制にすること。

第9条 作業記録

- 1 記録写真は、伐倒駆除材積100 m³あたり1箇所以上、くん蒸処理を終えるまでの一連の作業を年月日、地名、ナンバーを明記し撮影すること。プロット調査地とプロット調査地以外について、各1箇所以上行うこと。
なお、全数量が100 m³以下の場合は、概ね3箇所以上行うこと。
- 2 現場作業の記録は作業日毎に、場所、作業内容、作業員氏名等、必要事項を記録し、整備すること。

- 3 被害木の伐倒作業が完了したものについては、調査時のナンバー等を記録整備すること。
- 4 駆除完了後、地形図に駆除木毎に位置、ナンバーを記入し、整理すること。
- 5 民有林造林事業（衛生伐）においては、事業の施工地ごとに、事業実施前、事業実施中及び事業完了後の状況を撮影すること。また、これらの写真は、原則として当該施工地のGNSSデータが確認できるものとする。

森林病虫害等防除事業特記仕様書

第1 総則

- 1 この特記仕様書は、松くい虫等防除関係事業に係る社会保険料等及び納品物について定める。

第2 社会保険料等

- 1 社会保険料等については、施工地ごとに、事業に従事した各現場労働者について社会保険料等（労災保険、雇用保険、健康保険、厚生年金及び退職金共済制度）の加入状況に応じて表1に示す点数を合計し、当該現場労働者数で除して算出される平均点数に応じて、表2に示す率を乗じた額を積算する。

表1

		加入している場合の点数
労災保険		6点
雇用保険		1点
健康保険		5点
厚生年金保険		10点
退職金共済制度	中小企業退職金共済制度以外	2点
	中小企業退職金共済制度	3点

表2

平均点数	加算率
1点以上7点未満	3%
7点以上13点未満	10%
13点以上23点未満	13%
23点以上	18%

2 加入実態状況調査表の提出

受託者は、現場施工完了後、速やかに従事した各現場労働者の「社会保険等の加入実態状況調査表」（別紙）を監督員に提出しなければならない。

第3 当該設計書の取り扱い

本設計書の社会保険料等は、「直接費と共通仮設費の合計」に18%を乗じた額で積算している。

ただし、社会保険料等の加入実態状況に応じた加算率とするため、提出された社会保険等の加入実態状況調査表に基づき、変更設計を行うものとする。

第4 納品物

「新潟県松くい虫防除事業（伐倒駆除）標準仕様書」に基づき整備した記録は、紙媒体により納品すること。

別紙

社会保険等の加入実態状況調査表

委託事業名	
受託者	

委託者	
-----	--

作業者名	労災保険		雇用保険		健康保険		厚生年金保険		中小企業退職金共済制度		中小企業退職金共済制度以外		計	直営 請負別	備考
	加入	6点	加入	1点	加入	5点	加入	10点	加入	3点	加入	2点			
		0		0		0		0		0		0	0		
		0		0		0		0		0		0	0		
		0		0		0		0		0		0	0		
		0		0		0		0		0		0	0		
		0		0		0		0		0		0	0		
		0		0		0		0		0		0	0		
		0		0		0		0		0		0	0		
		0		0		0		0		0		0	0		
		0		0		0		0		0		0	0		
		0		0		0		0		0		0	0		
		0		0		0		0		0		0	0		
		0		0		0		0		0		0	0		
		0		0		0		0		0		0	0		
		0		0		0		0		0		0	0		
		0		0		0		0		0		0	0		
		0		0		0		0		0		0	0		
		0		0		0		0		0		0	0		
		0		0		0		0		0		0	0		
		0		0		0		0		0		0	0		
												合計	0		
												平均			

※ 森林病虫害等防除事業積算基準書第12節により積み上げ計上する作業種がある場合は、加算項目ごとに加入状況を確認のうえ、加算率を決定する。

農 薬 使 用 計 画 書 (変更)

年 月 日

農林水産大臣 殿

住 所
氏 名 (法人の場合にあっては、その
名称及び代表者の氏名) □

農薬を使用する者が遵守すべき基準を定める省令 (第3条)
(第4条) に基づき、

下記のとおり提出します。

記

農薬の使用計画

- 1 農薬の使用方法
- 2 使用する農薬の種類
- 3 使用する対象
- 4 使用する期間

(日本工業規格A4)

備考 届出に際し、新規の場合は、「(変更)」を傍線で消し、変更の場合は該当部分を丸で囲むこと。また、届出の根拠条項以外の条を傍線で消すこと。

- 注1 「農薬の使用方法」には、「航空機による散布」「くん蒸」等と記載する。
- 2 「使用する農薬の種類」には、農薬の有効成分名、又はその略称名及び剤型を記載する。
- 3 「使用する対象」には、くん蒸にあっては、「倉庫」、「天幕」等、航空機にあっては、「稲」等と記載する。