

令和8年度		調 査	
民有林造林事業（衛生伐） 伐倒駆除・くん蒸業務委託（植樹区域その1） 実施設計書		設 計	
工 事 番 号		施 工 地	
		胎内市 笹口浜 地内	
	実 施 ・ 元	変 更	
設 計 額 （内 消 費 税 額）	円 (円)		
契 約 額 （内 消 費 税 額）			
工 事 ・ 履 行 日 数	工事日数 日間 又は 履行期限 令和8年7月15日	日間（付与日数 日間） 履行期限 令和 年 月 日	
実 施 （元） 設計概要	<p>松くい虫被害木 伐倒駆除・くん蒸 877 本 19.62 m³</p> <p>積上経費①対象団地の被害木 4cm以下 56 本</p> <p>積上経費①対象団地の被害木 4cm超え10cm以下 750 本</p> <p>積上経費①対象団地の被害木 10cm超え15cm以下 57 本</p> <p>積上経費①対象団地の被害木 15cm超え20cm以下 11 本</p> <p>積上経費①対象団地の被害木 20cm超え 3 本</p> <p>積上経費②対象団地の被害木 10cm未満 740 本 補正有</p> <p>積上経費②対象団地の被害木 10cm以上16cm 122 本 補正有</p> <p>積上経費②対象団地の被害木 16cm以上22cm未満 6 本 補正有</p> <p>現場作業は、令和8年5月31日までに完了させること。 民有林造林事業（衛生伐）伐倒駆除・くん蒸業務委託（植樹区域）仕様書 第7条第13項</p>	変 更 設計概要	

民有林造林事業(衛生伐) 伐倒駆除・くん蒸業務委託(植樹区域その1) 内訳表

区 分	名 称	単 位	数 量	単 価	金 額	備 考
直接費	伐倒駆除	m3	19.62		円	単価表1
(補助対象)	(くん蒸)					
作業スペース確保・ 被害材引出作業	4cm以下	本	56		円	単価表2
	4cm超え10cm以下	本	750		円	単価表3
	10cm超え15cm以下	本	57		円	単価表4
	15cm超え20cm以下	本	11		円	単価表5
	20cm超え	本	3		円	単価表6
枝払作業 (施工歩掛補正あり)	10cm未満	本	740		円	単価表7
	10cm以上16cm未満	本	122		円	単価表8
	16cm以上22cm未満	本	6		円	単価表9
計			19.62		円	
消費税					円	
合 計					円	

単 価 表 1

作業種別：伐倒駆除・くん蒸

使用薬剤名：NCS

単位 (m3当たり)

散布量 (0.85 ㍓)

区分		数量	単位	単価	金額	摘要
費目	細分					
人件費	特殊作業員		人			伐倒・枝払・玉切・集積・くん蒸作業費
	普通作業員		人			
チェーンソー損料			%			
資材費	被覆資材費 生分解性シート	6.63	m			 くん蒸形状 縦1.5m×横1.5m×高さ0.75m 規格 0.1mm×4m×30m巻
	薬剤費	0.85	㍓			
細計						
共通仮設費			%			
小計						
現場監督費			%			
社会保険料等			%			
合計						

単 価 表 2 (積上①)

作業種別: 作業スペース確保・被害材引出作業
 使用薬剤名: NCS 平均胸高直径: 4cm以下

単位(100本あたり)
 散布量(0.85kg)

区分		数量	単位	単価	金額	摘要
費目	細分					
人件費	普通作業員		人			作業スペース確保・被害材引出作業 (積上経費①対象の団地)
細計						
共通仮設費			%			
小計						
現場監督費			%			
社会保険料等			%			
合計(100本あたり)						
1本あたり						

単 価 表 3 (積上①)

作業種別: 作業スペース確保・被害材引出作業

単位(100本あたり)

使用薬剤名: NCS 平均胸高直径: 4cm超え10cm以下

散布量(0.85kg)

区分		数量	単位	単価	金額	摘要
費目	細分					
人件費	普通作業員		人			作業スペース確保・被害材引出作業 (積上経費①対象の団地)
細計						
共通仮設費			%			
小計						
現場監督費			%			
社会保険料等			%			
合計(100本あたり)						
1本あたり						

単 価 表 4 (積上①)

作業種別: 作業スペース確保・被害材引出作業

単位(100本あたり)

使用薬剤名: NCS 平均胸高直径: 10cm超え15cm以下

散布量(0.85kg)

区分		数量	単位	単価	金額	摘要
費目	細分					
人件費	普通作業員		人			作業スペース確保・被害材引出作業 (積上経費①対象の団地)
細計						
共通仮設費			%			
小計						
現場監督費			%			
社会保険料等			%			
合計(100本あたり)						
1本あたり						

単 価 表 5 (積上①)

作業種別: 作業スペース確保・被害材引出作業

単位(100本あたり)

使用薬剤名: NCS 平均胸高直径: 15cm超え20cm以下

散布量(0.85kg)

区分		数量	単位	単価	金額	摘要
費目	細分					
人件費	普通作業員		人			作業スペース確保・被害材引出作業 (積上経費①対象の団地)
細計						
共通仮設費			%			
小計						
現場監督費			%			
社会保険料等			%			
合計(100本あたり)						
1本あたり						

単 価 表 6 (積上①)

作業種別:作業スペース確保・被害材引出作業
 使用薬剤名:NCS 平均胸高直径:20cm超え

単位(100本あたり)
 散布量(0.85kg)

区分		数量	単位	単価	金額	摘要
費目	細分					
人件費	普通作業員		人			作業スペース確保・被害材引出作業 (積上経費①対象の団地)
細計						
共通仮設費			%			
小計						
現場監督費			%			
社会保険料等			%			
合計(100本あたり)						
1本あたり						

単 価 表 7 (積上分②)補正有

作業種別:枝払作業(積上分)

単位(100本あたり)

使用薬剤名:NCS 平均胸高直径:10cm未満

散布量(0.85kg)

区分		数量	単位	単価	金額	摘要
費目	細分					
人件費	特殊作業員		人			枝払作業(積上経費②対象の団地)
	普通作業員		人			
	施工歩掛補正		%			
諸雑費			%			
細計						
共通仮設費			%			
小計						
現場監督費			%			
社会保険料等			%			
合計(100本あたり)						
1本あたり						

単 価 表 8 (積上分②)補正有

作業種別:枝払作業(積上分)

単位(100本あたり)

使用薬剤名:NCS 平均胸高直径:10cm以上16cm未満

散布量(0.85kg)

区分		数量	単位	単価	金額	摘要
費目	細分					
人件費	特殊作業員		人			枝払作業(積上経費②対象の団地)
	普通作業員		人			
	施工歩掛補正		%			
諸雑費			%			
細計						
共通仮設費			%			
小計						
現場監督費			%			
社会保険料等			%			
合計(100本あたり)						
1本あたり						

単 価 表 9 (積上分②)補正有

作業種別:枝払作業(積上分)

単位(100本あたり)

使用薬剤名:NCS 平均胸高直径:16cm以上22cm未満

散布量(0.85kg)

区分		数量	単位	単価	金額	摘要
費目	細分					
人件費	特殊作業員		人			枝払作業(積上経費②対象の団地)
	普通作業員		人			
	施工歩掛補正		%			
諸雑費			%			
細計						
共通仮設費			%			
小計						
現場監督費			%			
社会保険料等			%			
合計(100本あたり)						
1本あたり						

毎木調査表

整理番号		R8植樹その1				市町村		胎内市	
調査年月日						調査者		胎内市	
所在地		胎内市 笹口浜 地内							
枯損林分面積									
テ-プNo.	樹種(本)	樹高(m)	直径(cm)	材積(m3)	材積×1.2 または 材積×1.5	15度以上	従前植生	植樹団地名	
青G	1	マツ	7	9	0.0200	0.0240		笹口浜団地⑥	
青G	2	マツ	7	10	0.0300	0.0360		笹口浜団地⑥	
青G	3	マツ	4	5	0.0030	0.0045		笹口浜団地⑥	
青G	4	マツ	5	9	0.0190	0.0228		笹口浜団地⑥	
青G	5	マツ	5	6	0.0100	0.0150		笹口浜団地⑥	
青G	6	マツ	5	6	0.0100	0.0150		笹口浜団地⑥	
青G	7	マツ	5	7	0.0100	0.0150		笹口浜団地⑥	
青G	8	マツ	5	6	0.0100	0.0150		笹口浜団地⑥	
青G	9	マツ	4	4	0.0030	0.0045		笹口浜団地⑥	
青G	10	マツ	4	4	0.0030	0.0045		笹口浜団地⑥	
青G	11	マツ	4	4	0.0030	0.0045		笹口浜団地⑥	
青G	12	マツ	5	7	0.0100	0.0150		笹口浜団地⑥	
青G	13	マツ	5	7	0.0100	0.0150		笹口浜団地⑥	
青G	14	マツ	5	8	0.0190	0.0285		笹口浜団地⑥	
青G	15	マツ	5	5	0.0040	0.0060		笹口浜団地⑥	
青G	16	マツ	6	9	0.0220	0.0264		笹口浜団地⑥	
青G	17	マツ	4	7	0.0080	0.0120		笹口浜団地⑥	
青G	18	マツ	6	5	0.0100	0.0150		笹口浜団地⑥	
青G	19	マツ	6	8	0.0220	0.0330		笹口浜団地⑥	
青G	20	マツ	6	7	0.0110	0.0165		笹口浜団地⑥	
青G	21	マツ	4	3	0.0000	0.0000		笹口浜団地⑥	
青G	22	マツ	5	5	0.0040	0.0060		笹口浜団地⑥	
青G	23	マツ	6	9	0.0220	0.0264		笹口浜団地⑥	
青G	24	マツ	6	7	0.0110	0.0165		笹口浜団地⑥	
青G	25	マツ	6	6	0.0110	0.0165		笹口浜団地⑥	
青G	26	マツ	6	8	0.0220	0.0330		笹口浜団地⑥	
青G	27	マツ	6	8	0.0220	0.0330		笹口浜団地⑥	
青G	28	マツ	6	8	0.0220	0.0330		笹口浜団地⑥	
青G	29	マツ	6	7	0.0110	0.0165		笹口浜団地⑥	
青G	30	マツ	5	5	0.0040	0.0060		笹口浜団地⑥	
青G	31	マツ	4	6	0.0080	0.0120		笹口浜団地⑥	
青G	32	マツ	6	7	0.0110	0.0165		笹口浜団地⑥	
青G	33	マツ	3	5	0.0030	0.0045		笹口浜団地⑥	
青G	34	マツ	6	10	0.0300	0.0360		笹口浜団地⑥	
青G	35	マツ	6	8	0.0220	0.0330		笹口浜団地⑥	
青G	36	マツ	6	10	0.0300	0.0360		笹口浜団地⑥	
青G	37	マツ	9	7	0.0200	0.0240		笹口浜団地⑥	
青G	38	マツ	5	6	0.0100	0.0150		笹口浜団地⑥	
青G	39	マツ	5	8	0.0190	0.0285		笹口浜団地⑥	
青G	40	マツ	4	4	0.0030	0.0045		笹口浜団地⑥	
青G	41	マツ	6	10	0.0300	0.0360		笹口浜団地⑥	
青G	42	マツ	6	9	0.0220	0.0264		笹口浜団地⑥	
青G	43	マツ	5	8	0.0190	0.0285		笹口浜団地⑥	
青G	44	マツ	7	9	0.0200	0.0240		笹口浜団地⑥	
青G	45	マツ	6	7	0.0110	0.0165		笹口浜団地⑥	
青G	46	マツ	5	6	0.0100	0.0150		笹口浜団地⑥	
青G	47	マツ	4	7	0.0080	0.0120		笹口浜団地⑥	
青G	48	マツ	3	5	0.0030	0.0045		笹口浜団地⑥	
青G	49	マツ	5	6	0.0100	0.0150		笹口浜団地⑥	
青G	50	マツ	6	7	0.0110	0.0165		笹口浜団地⑥	
青G	51	マツ	6	9	0.0220	0.0264		笹口浜団地⑥	
青G	52	マツ	5	9	0.0190	0.0228		笹口浜団地⑥	
青G	53	マツ	5	6	0.0100	0.0150		笹口浜団地⑥	
青G	54	マツ	4	5	0.0030	0.0045		笹口浜団地⑥	
青G	55	マツ	4	4	0.0030	0.0045		笹口浜団地⑥	
青G	56	マツ	3	5	0.0030	0.0045		笹口浜団地⑥	
青G	57	マツ	6	6	0.0110	0.0165		笹口浜団地⑥	
青G	58	マツ	6	6	0.0110	0.0165		笹口浜団地⑥	
青G	59	マツ	5	8	0.0190	0.0285		笹口浜団地⑥	
青G	60	マツ	4	5	0.0030	0.0045		笹口浜団地⑥	
青G	61	マツ	4	7	0.0080	0.0120		笹口浜団地⑥	
青G	62	マツ	4	4	0.0030	0.0045		笹口浜団地⑥	
青G	63	マツ	5	6	0.0100	0.0150		笹口浜団地⑥	
青G	64	マツ	6	8	0.0220	0.0330		笹口浜団地⑥	
青G	65	マツ	5	5	0.0040	0.0060		笹口浜団地⑥	
青G	66	マツ	5	6	0.0100	0.0150		笹口浜団地⑥	
青G	67	マツ	6	8	0.0220	0.0330		笹口浜団地⑥	
青G	68	マツ	6	7	0.0110	0.0165		笹口浜団地⑥	
青G	69	マツ	5	6	0.0100	0.0150		笹口浜団地⑥	
青G	70	マツ	4	8	0.0150	0.0225		笹口浜団地⑥	
青G	71	マツ	3	5	0.0030	0.0045		笹口浜団地⑥	
青G	72	マツ	4	11	0.0200	0.0240		笹口浜団地⑥	
青G	73	マツ	3	8	0.0150	0.0225		笹口浜団地⑥	
青G	74	マツ	3	8	0.0150	0.0225		笹口浜団地⑥	
青G	75	マツ	3	7	0.0080	0.0120		笹口浜団地⑥	
青G	76	マツ	4	9	0.0150	0.0180		笹口浜団地⑥	
青G	77	マツ	3	8	0.0150	0.0225		笹口浜団地⑥	

毎木調査表

整理番号		R8植樹その1				市町村		胎内市	
調査年月日						調査者		胎内市	
所在地		胎内市 笹口浜 地内							
枯損林分面積									
テ-プNo.	樹種(本)	樹高(m)	直径(cm)	材積(m3)	材積×1.2 または 材積×1.5	15度以上	従前植生	植樹団地名	
青G	78	マツ	4	19	0.0600	0.0720		笹口浜団地⑥	
青G	79	マツ	4	8	0.0150	0.0225		笹口浜団地⑥	
青G	80	マツ	3	10	0.0200	0.0240		笹口浜団地⑥	
青G	81	マツ	4	8	0.0150	0.0225		笹口浜団地⑥	
青G	82	マツ	3	4	0.0030	0.0045		笹口浜団地⑥	
青G	83	マツ	4	9	0.0150	0.0180		笹口浜団地⑥	
青G	84	マツ	3	4	0.0030	0.0045		笹口浜団地⑥	
青G	85	マツ	2	5	0.0030	0.0045		笹口浜団地⑥	
青G	86	マツ	3	9	0.0150	0.0180		笹口浜団地⑥	
青G	87	マツ	3	9	0.0150	0.0180		笹口浜団地⑥	
青G	88	マツ	3	6	0.0080	0.0120		笹口浜団地⑥	
青G	89	マツ	4	6	0.0080	0.0120		笹口浜団地⑥	
青G	90	マツ	4	10	0.0200	0.0240		笹口浜団地⑥	
青G	91	マツ	4	9	0.0150	0.0180		笹口浜団地⑥	
青G	92	マツ	3	5	0.0030	0.0045		笹口浜団地⑥	
青G	93	マツ	3	8	0.0150	0.0225		笹口浜団地⑥	
青G	94	マツ	2	7	0.0050	0.0075		笹口浜団地⑥	
青G	95	マツ	4	8	0.0150	0.0225		笹口浜団地⑥	
青G	96	マツ	3	5	0.0030	0.0045		笹口浜団地⑥	
青G	97	マツ	3	4	0.0030	0.0045		笹口浜団地⑥	
青G	98	マツ	5	9	0.0190	0.0228		笹口浜団地⑥	
青G	99	マツ	4	5	0.0030	0.0045		笹口浜団地⑥	
青G	100	マツ	6	14	0.0500	0.0600		笹口浜団地⑥	
青G	101	マツ	5	9	0.0190	0.0228		笹口浜団地⑥	
青G	102	マツ	4	8	0.0150	0.0225		笹口浜団地⑥	
青G	103	マツ	3	8	0.0150	0.0225		笹口浜団地⑥	
青G	104	マツ	5	12	0.0300	0.0360		笹口浜団地⑥	
青G	105	マツ	3	4	0.0030	0.0045		笹口浜団地⑥	
青G	106	マツ	4	11	0.0200	0.0240		笹口浜団地⑥	
青G	107	マツ	3	6	0.0080	0.0120		笹口浜団地⑥	
青G	108	マツ	4	5	0.0030	0.0045		笹口浜団地⑥	
青G	109	マツ	4	5	0.0030	0.0045		笹口浜団地⑥	
青G	110	マツ	3	7	0.0080	0.0120		笹口浜団地⑥	
青G	111	マツ	5	8	0.0190	0.0285		笹口浜団地⑥	
青G	112	マツ	4	9	0.0150	0.0180		笹口浜団地⑥	
青G	113	マツ	4	8	0.0150	0.0225		笹口浜団地⑥	
青G	114	マツ	5	11	0.0200	0.0240		笹口浜団地⑥	
青G	115	マツ	4	6	0.0080	0.0120		笹口浜団地⑥	
青G	116	マツ	4	6	0.0080	0.0120		笹口浜団地⑥	
青G	117	マツ	3	7	0.0080	0.0120		笹口浜団地⑥	
青G	118	マツ	4	8	0.0150	0.0225		笹口浜団地⑥	
青G	119	マツ	4	7	0.0080	0.0120		笹口浜団地⑥	
青G	120	マツ	4	7	0.0080	0.0120		笹口浜団地⑥	
青G	121	マツ	4	11	0.0200	0.0240		笹口浜団地⑥	
青G	122	マツ	3	6	0.0080	0.0120		笹口浜団地⑥	
青G	123	マツ	4	7	0.0080	0.0120		笹口浜団地⑥	
青G	124	マツ	4	5	0.0030	0.0045		笹口浜団地⑥	
青G	125	マツ	5	7	0.0100	0.0150		笹口浜団地⑥	
青G	126	マツ	4	11	0.0200	0.0240		笹口浜団地⑥	
青G	127	マツ	5	7	0.0100	0.0150		笹口浜団地⑥	
青G	128	マツ	4	7	0.0080	0.0120		笹口浜団地⑥	
青G	129	マツ	6	7	0.0110	0.0165		笹口浜団地⑥	
青G	130	マツ	4	7	0.0080	0.0120		笹口浜団地⑥	
青G	131	マツ	3	7	0.0080	0.0120		笹口浜団地⑥	
青G	132	マツ	5	7	0.0100	0.0150		笹口浜団地⑥	
青G	133	マツ	4	6	0.0080	0.0120		笹口浜団地⑥	
青G	134	マツ	4	9	0.0150	0.0180		笹口浜団地⑥	
青G	135	マツ	4	8	0.0150	0.0225		笹口浜団地⑥	
青G	136	マツ	4	9	0.0150	0.0180		笹口浜団地⑥	
青G	137	マツ	5	8	0.0190	0.0285		笹口浜団地⑥	
青G	138	マツ	4	4	0.0030	0.0045		笹口浜団地⑥	
青G	139	マツ	3	7	0.0080	0.0120		笹口浜団地⑥	
青G	140	マツ	4	8	0.0150	0.0225		笹口浜団地⑥	
青G	141	マツ	4	9	0.0150	0.0180		笹口浜団地⑥	
青G	142	マツ	4	8	0.0150	0.0225		笹口浜団地⑥	
青G	143	マツ	3	8	0.0150	0.0225		笹口浜団地⑥	
青G	144	マツ	4	6	0.0080	0.0120		笹口浜団地⑥	
青G	145	マツ	5	9	0.0190	0.0228		笹口浜団地⑥	
青G	146	マツ	5	7	0.0100	0.0150		笹口浜団地⑥	
青G	147	マツ	4	7	0.0080	0.0120		笹口浜団地⑥	
青G	148	マツ	3	4	0.0030	0.0045		笹口浜団地⑥	
青G	149	マツ	5	9	0.0190	0.0228		笹口浜団地⑥	
青G	150	マツ	5	7	0.0100	0.0150		笹口浜団地⑥	
青G	151	マツ	4	8	0.0150	0.0225		笹口浜団地⑥	
青G	152	マツ	4	10	0.0200	0.0240		笹口浜団地⑥	
青G	153	マツ	5	7	0.0100	0.0150		笹口浜団地⑥	
青G	154	マツ	5	7	0.0100	0.0150		笹口浜団地⑥	

毎木調査表

整理番号		R8植樹その1				市町村		胎内市	
調査年月日						調査者		胎内市	
所在地		胎内市 笹口浜 地内							
枯損林分面積									
テ-プNo.	樹種(本)	樹高(m)	直径(cm)	材積(m3)	材積×1.2 または 材積×1.5	15度以上	従前植生	植樹団地名	
青G	155	マツ	3	6	0.0080	0.0120		笹口浜団地⑥	
青G	156	マツ	4	8	0.0150	0.0225		笹口浜団地⑥	
青G	157	マツ	4	9	0.0150	0.0180		笹口浜団地⑥	
青G	158	マツ	5	10	0.0200	0.0240		笹口浜団地⑥	
青G	159	マツ	5	8	0.0190	0.0285		笹口浜団地⑥	
青G	160	マツ	4	9	0.0150	0.0180		笹口浜団地⑥	
青G	161	マツ	4	11	0.0200	0.0240		笹口浜団地⑥	
青G	162	マツ	3	6	0.0080	0.0120		笹口浜団地⑥	
青G	163	マツ	3	7	0.0080	0.0120		笹口浜団地⑥	
青G	164	マツ	5	6	0.0100	0.0150		笹口浜団地⑥	
青G	165	マツ	3	8	0.0150	0.0225		笹口浜団地⑥	
青G	166	マツ	3	8	0.0150	0.0225		笹口浜団地⑥	
青G	167	マツ	3	5	0.0030	0.0045		笹口浜団地⑥	
青G	168	マツ	3	8	0.0150	0.0225		笹口浜団地⑥	
青G	169	マツ	3	7	0.0080	0.0120		笹口浜団地⑥	
青G	170	マツ	4	9	0.0150	0.0180		笹口浜団地⑥	
青G	171	マツ	5	11	0.0200	0.0240		笹口浜団地⑥	
青G	172	マツ	4	8	0.0150	0.0225		笹口浜団地⑥	
青G	173	マツ	4	5	0.0030	0.0045		笹口浜団地⑥	
青G	174	マツ	3	7	0.0080	0.0120		笹口浜団地⑥	
青G	175	マツ	5	7	0.0100	0.0150		笹口浜団地⑥	
青G	176	マツ	6	11	0.0300	0.0360		笹口浜団地⑥	
青G	177	マツ	5	8	0.0190	0.0285		笹口浜団地⑥	
青G	178	マツ	4	7	0.0080	0.0120		笹口浜団地⑥	
青G	179	マツ	3	6	0.0080	0.0120		笹口浜団地⑥	
青G	180	マツ	3	5	0.0030	0.0045		笹口浜団地⑥	
青G	181	マツ	3	10	0.0200	0.0240		笹口浜団地⑥	
青G	182	マツ	3	4	0.0030	0.0045		笹口浜団地⑥	
青G	183	マツ	6	10	0.0300	0.0360		笹口浜団地⑥	
青G	184	マツ	4	8	0.0150	0.0225		笹口浜団地⑥	
青G	185	マツ	14	28	0.4200	0.5040	○	笹口浜団地⑥	
青G	186	マツ	4	7	0.0080	0.0120		笹口浜団地⑥	
青G	187	マツ	3	8	0.0150	0.0225		笹口浜団地⑥	
青G	188	マツ	4	8	0.0150	0.0225		笹口浜団地⑥	
青G	189	マツ	5	8	0.0190	0.0285		笹口浜団地⑥	
青G	190	マツ	4	7	0.0080	0.0120		笹口浜団地⑥	
青G	191	マツ	3	5	0.0030	0.0045		笹口浜団地⑥	
青G	192	マツ	3	7	0.0080	0.0120		笹口浜団地⑥	
青G	193	マツ	3	6	0.0080	0.0120		笹口浜団地⑥	
青G	194	マツ	5	11	0.0200	0.0240		笹口浜団地⑥	
青G	195	マツ	2	3	0.0010	0.0015		笹口浜団地⑥	
青G	196	マツ	5	6	0.0100	0.0150		笹口浜団地⑥	
青G	197	マツ	6	9	0.0220	0.0264		笹口浜団地⑥	
青G	198	マツ	6	12	0.0400	0.0480		笹口浜団地⑥	
青G	199	マツ	5	6	0.0100	0.0150		笹口浜団地⑥	
青G	200	マツ	6	10	0.0300	0.0360		笹口浜団地⑥	
青G	201	マツ	4	6	0.0080	0.0120		笹口浜団地⑥	
青G	202	マツ	5	6	0.0100	0.0150		笹口浜団地⑥	
青G	203	マツ	3	4	0.0030	0.0045		笹口浜団地⑥	
青G	204	マツ	2	4	0.0030	0.0045		笹口浜団地⑥	
青G	205	マツ	14	22	0.2700	0.3240	○	笹口浜団地⑥	
青G	206	マツ	4	9	0.0150	0.0180		笹口浜団地⑥	
青G	207	マツ	3	10	0.0200	0.0240		笹口浜団地⑥	
青G	208	マツ	4	6	0.0080	0.0120		笹口浜団地⑥	
青G	209	マツ	4	9	0.0150	0.0180		笹口浜団地⑥	
青G	210	マツ	4	7	0.0080	0.0120		笹口浜団地⑥	
青G	211	マツ	4	10	0.0200	0.0240		笹口浜団地⑥	
青G	212	マツ	4	8	0.0150	0.0225		笹口浜団地⑥	
青G	213	マツ	4	9	0.0150	0.0180		笹口浜団地⑥	
青G	214	マツ	4	9	0.0150	0.0180		笹口浜団地⑥	
青G	215	マツ	4	7	0.0080	0.0120		笹口浜団地⑥	
青G	216	マツ	3	4	0.0030	0.0045		笹口浜団地⑥	
青G	217	マツ	4	8	0.0150	0.0225		笹口浜団地⑥	
青G	218	マツ	2	4	0.0030	0.0045		笹口浜団地⑥	
青G	219	マツ	3	7	0.0080	0.0120		笹口浜団地⑥	
青G	220	マツ	2	5	0.0030	0.0045		笹口浜団地⑥	
青G	221	マツ	4	6	0.0080	0.0120		笹口浜団地⑥	
青G	222	マツ	2	7	0.0050	0.0075		笹口浜団地⑥	
青G	223	マツ	4	10	0.0200	0.0240		笹口浜団地⑥	
青G	224	マツ	11	18	0.1500	0.1800	○	笹口浜団地⑥	
青G	225	マツ	3	5	0.0030	0.0045		笹口浜団地⑥	
青G	226	マツ	2	4	0.0030	0.0045		笹口浜団地⑥	
青G	227	マツ	3	6	0.0080	0.0120		笹口浜団地⑥	
青G	228	マツ	5	11	0.0200	0.0240		笹口浜団地⑥	
青G	229	マツ	4	7	0.0080	0.0120		笹口浜団地⑥	
青G	230	マツ	6	9	0.0220	0.0264		笹口浜団地⑥	
青G	231	マツ	5	8	0.0190	0.0285		笹口浜団地⑥	

毎木調査表

整理番号		R8植樹その1				市町村		胎内市	
調査年月日						調査者		胎内市	
所在地		胎内市 笹口浜 地内							
枯損林分面積									
テ-プNo.	樹種(本)	樹高(m)	直径(cm)	材積(m3)	材積×1.2 または 材積×1.5	15度以上	従前植生	植樹団地名	
青G	232	マツ	4	5	0.0030	0.0045		笹口浜団地⑥	
青G	233	マツ	4	7	0.0080	0.0120		笹口浜団地⑥	
青G	234	マツ	5	7	0.0100	0.0150		笹口浜団地⑥	
青G	235	マツ	15	21	0.2400	0.2880	○	笹口浜団地⑥	
青G	236	マツ	14	16	0.1500	0.1800	○	笹口浜団地⑥	
青G	237	マツ	4	7	0.0080	0.0120		笹口浜団地⑥	
青G	238	マツ	4	7	0.0080	0.0120		笹口浜団地⑥	
青G	239	マツ	3	7	0.0080	0.0120		笹口浜団地⑥	
青G	240	マツ	6	7	0.0110	0.0165		笹口浜団地⑥	
青G	241	マツ	6	9	0.0220	0.0264		笹口浜団地⑥	
青G	242	マツ	5	6	0.0100	0.0150		笹口浜団地⑥	
青G	243	マツ	4	4	0.0030	0.0045		笹口浜団地⑥	
青G	244	マツ	3	4	0.0030	0.0045		笹口浜団地⑥	
青G	245	マツ	3	5	0.0030	0.0045		笹口浜団地⑥	
青G	246	マツ	3	4	0.0030	0.0045		笹口浜団地⑥	
青G	247	マツ	3	5	0.0030	0.0045		笹口浜団地⑥	
青G	248	マツ	5	8	0.0190	0.0285		笹口浜団地⑥	
青G	249	マツ	5	8	0.0190	0.0285		笹口浜団地⑥	
青G	250	マツ	4	6	0.0080	0.0120		笹口浜団地⑥	
青G	251	マツ	6	6	0.0110	0.0165		笹口浜団地⑥	
青G	252	マツ	6	7	0.0110	0.0165		笹口浜団地⑥	
青G	253	マツ	6	9	0.0220	0.0264		笹口浜団地⑥	
青G	254	マツ	5	7	0.0100	0.0150		笹口浜団地⑥	
青G	255	マツ	5	8	0.0190	0.0285		笹口浜団地⑥	
青G	256	マツ	4	5	0.0030	0.0045		笹口浜団地⑥	
青G	257	マツ	4	4	0.0030	0.0045		笹口浜団地⑥	
青G	258	マツ	5	8	0.0190	0.0285		笹口浜団地⑥	
青G	259	マツ	4	4	0.0030	0.0045		笹口浜団地⑥	
青G	260	マツ	5	7	0.0100	0.0150		笹口浜団地⑥	
青G	261	マツ	4	4	0.0030	0.0045		笹口浜団地⑥	
青G	262	マツ	3	4	0.0030	0.0045		笹口浜団地⑥	
青G	263	マツ	5	7	0.0100	0.0150		笹口浜団地⑥	
青G	264	マツ	4	5	0.0030	0.0045		笹口浜団地⑥	
青G	265	マツ	3	4	0.0030	0.0045		笹口浜団地⑥	
青G	266	マツ	5	6	0.0100	0.0150		笹口浜団地⑥	
青G	267	マツ	6	8	0.0220	0.0330		笹口浜団地⑥	
青G	268	マツ	6	8	0.0220	0.0330		笹口浜団地⑥	
青G	269	マツ	6	7	0.0110	0.0165		笹口浜団地⑥	
青G	270	マツ	6	7	0.0110	0.0165		笹口浜団地⑥	
青G	271	マツ	5	5	0.0040	0.0060		笹口浜団地⑥	
青G	272	マツ	5	6	0.0100	0.0150		笹口浜団地⑥	
青G	273	マツ	6	8	0.0220	0.0330		笹口浜団地⑥	
青G	274	マツ	4	5	0.0030	0.0045		笹口浜団地⑥	
青G	275	マツ	5	8	0.0190	0.0285		笹口浜団地⑥	
青G	276	マツ	5	9	0.0190	0.0228		笹口浜団地⑥	
青G	277	マツ	6	8	0.0220	0.0330		笹口浜団地⑥	
青G	278	マツ	3	11	0.0200	0.0240		笹口浜団地⑥	
青G	279	マツ	4	5	0.0030	0.0045		笹口浜団地⑥	
青G	280	マツ	5	8	0.0190	0.0285		笹口浜団地⑥	
青G	281	マツ	4	6	0.0080	0.0120		笹口浜団地⑥	
青G	282	マツ	5	7	0.0100	0.0150		笹口浜団地⑥	
青G	283	マツ	6	7	0.0110	0.0165		笹口浜団地⑥	
青G	284	マツ	3	4	0.0030	0.0045		笹口浜団地⑥	
青G	285	マツ	6	8	0.0220	0.0330		笹口浜団地⑥	
青G	286	マツ	7	10	0.0300	0.0360		笹口浜団地⑥	
青G	287	マツ	5	6	0.0100	0.0150		笹口浜団地⑥	
青G	288	マツ	5	5	0.0040	0.0060		笹口浜団地⑥	
青G	289	マツ	4	9	0.0150	0.0180		笹口浜団地⑥	
青G	290	マツ	7	10	0.0300	0.0360		笹口浜団地⑥	
青G	291	マツ	6	8	0.0220	0.0330		笹口浜団地⑥	
青G	292	マツ	5	8	0.0190	0.0285		笹口浜団地⑥	
青G	293	マツ	3	7	0.0080	0.0120		笹口浜団地⑥	
青G	294	マツ	4	8	0.0150	0.0225		笹口浜団地⑥	
青G	295	マツ	5	6	0.0100	0.0150		笹口浜団地⑥	
青G	296	マツ	5	5	0.0040	0.0060		笹口浜団地⑥	
青G	297	マツ	6	7	0.0110	0.0165		笹口浜団地⑥	
青G	298	マツ	6	7	0.0110	0.0165		笹口浜団地⑥	
青G	299	マツ	5	8	0.0190	0.0285		笹口浜団地⑥	
青G	300	マツ	6	8	0.0220	0.0330		笹口浜団地⑥	
青G	301	マツ	6	8	0.0220	0.0330		笹口浜団地⑥	
青G	302	マツ	6	8	0.0220	0.0330		笹口浜団地⑥	
青G	303	マツ	5	7	0.0100	0.0150		笹口浜団地⑥	
青G	304	マツ	5	7	0.0100	0.0150		笹口浜団地⑥	
青G	305	マツ	4	4	0.0030	0.0045		笹口浜団地⑥	
青G	306	マツ	4	4	0.0030	0.0045		笹口浜団地⑥	
青G	307	マツ	6	8	0.0220	0.0330		笹口浜団地⑥	
青G	308	マツ	7	9	0.0200	0.0240		笹口浜団地⑥	

毎木調査表

整理番号		R8植樹その1				市町村		胎内市	
調査年月日						調査者		胎内市	
所在地		胎内市 笹口浜 地内							
枯損林分面積									
テ-プNo.	樹種(本)	樹高(m)	直径(cm)	材積(m3)	材積×1.2 または 材積×1.5	15度以上	従前植生	植樹団地名	
青G	309	マツ	6	9	0.0220	0.0264		笹口浜団地⑥	
青G	310	マツ	7	7	0.0100	0.0120		笹口浜団地⑥	
青G	311	マツ	6	8	0.0220	0.0330		笹口浜団地⑥	
青G	312	マツ	4	4	0.0030	0.0045		笹口浜団地⑥	
青G	313	マツ	7	8	0.0200	0.0240		笹口浜団地⑥	
青G	314	マツ	4	9	0.0150	0.0180		笹口浜団地⑥	
青G	315	マツ	4	4	0.0030	0.0045		笹口浜団地⑥	
青G	316	マツ	6	10	0.0300	0.0360		笹口浜団地⑥	
青G	317	マツ	5	7	0.0100	0.0150		笹口浜団地⑥	
青G	318	マツ	5	7	0.0100	0.0150		笹口浜団地⑥	
青G	319	マツ	4	8	0.0150	0.0225		笹口浜団地⑥	
青G	320	マツ	4	8	0.0150	0.0225		笹口浜団地⑥	
青G	321	マツ	5	8	0.0190	0.0285		笹口浜団地⑥	
青G	322	マツ	4	7	0.0080	0.0120		笹口浜団地⑥	
青G	323	マツ	5	14	0.0400	0.0480		笹口浜団地⑥	
青G	324	マツ	5	12	0.0300	0.0360		笹口浜団地⑥	
青G	325	マツ	6	7	0.0110	0.0165		笹口浜団地⑥	
青G	326	マツ	6	14	0.0500	0.0600		笹口浜団地⑥	
青G	327	マツ	5	7	0.0100	0.0150		笹口浜団地⑥2	
青G	328	マツ	6	10	0.0300	0.0360		笹口浜団地⑥2	
青G	329	マツ	5	8	0.0190	0.0285		笹口浜団地⑥2	
青G	330	マツ	5	10	0.0200	0.0240		笹口浜団地⑥2	
青G	331	マツ	4	4	0.0030	0.0045		笹口浜団地⑥2	
青G	332	マツ	4	6	0.0080	0.0120		笹口浜団地⑥2	
青G	333	マツ	6	9	0.0220	0.0264		笹口浜団地⑥2	
青G	334	マツ	7	7	0.0100	0.0120		笹口浜団地⑥2	
青G	335	マツ	6	6	0.0110	0.0165		笹口浜団地⑥2	
青G	336	マツ	6	10	0.0300	0.0360		笹口浜団地⑥2	
青G	337	マツ	5	9	0.0190	0.0228		笹口浜団地⑥2	
青G	338	マツ	4	8	0.0150	0.0225		笹口浜団地⑥2	
青G	339	マツ	6	7	0.0110	0.0165		笹口浜団地⑥2	
青G	340	マツ	4	12	0.0300	0.0360		笹口浜団地⑥2	
青G	341	マツ	3	4	0.0030	0.0045		笹口浜団地⑥2	
青G	342	マツ	5	7	0.0100	0.0150		笹口浜団地⑥2	
青G	343	マツ	4	6	0.0080	0.0120		笹口浜団地⑥2	
青G	344	マツ	3	4	0.0030	0.0045		笹口浜団地⑥2	
青G	345	マツ	4	9	0.0150	0.0180		笹口浜団地⑥2	
青G	346	マツ	4	7	0.0080	0.0120		笹口浜団地⑥2	
青G	347	マツ	4	5	0.0030	0.0045		笹口浜団地⑥2	
青G	348	マツ	4	6	0.0080	0.0120		笹口浜団地⑥2	
青G	349	マツ	4	4	0.0030	0.0045		笹口浜団地⑥2	
青G	350	マツ	5	6	0.0100	0.0150		笹口浜団地⑥2	
青G	351	マツ	5	6	0.0100	0.0150		笹口浜団地⑥2	
青G	352	マツ	5	10	0.0200	0.0240		笹口浜団地⑥2	
青G	353	マツ	6	9	0.0220	0.0264		笹口浜団地⑥2	
青G	354	マツ	4	8	0.0150	0.0225		笹口浜団地⑥2	
青G	355	マツ	6	8	0.0220	0.0330		笹口浜団地⑥2	
青G	356	マツ	5	9	0.0190	0.0228		笹口浜団地⑥2	
青G	357	マツ	6	9	0.0220	0.0264		笹口浜団地⑥2	
青G	358	マツ	3	4	0.0030	0.0045		笹口浜団地⑥2	
青G	359	マツ	5	8	0.0190	0.0285		笹口浜団地⑥2	
青G	360	マツ	5	8	0.0190	0.0285		笹口浜団地⑥2	
青G	361	マツ	5	4	0.0040	0.0060		笹口浜団地⑥2	
青G	362	マツ	5	7	0.0100	0.0150		笹口浜団地⑥2	
青G	363	マツ	6	8	0.0220	0.0330		笹口浜団地⑥2	
青G	364	マツ	7	7	0.0100	0.0120		笹口浜団地⑥2	
青G	365	マツ	8	14	0.0700	0.0840		笹口浜団地⑥2	
青G	366	マツ	4	5	0.0030	0.0045		笹口浜団地⑤	
青G	367	マツ	4	6	0.0080	0.0120		笹口浜団地⑤	
青G	368	マツ	5	6	0.0100	0.0150		笹口浜団地⑤	
青G	369	マツ	6	10	0.0300	0.0360		笹口浜団地⑤	
青G	370	マツ	3	4	0.0030	0.0045		笹口浜団地⑤	
青G	371	マツ	2	4	0.0030	0.0045		笹口浜団地⑤	
青G	372	マツ	6	12	0.0400	0.0480		笹口浜団地⑤	
青G	373	マツ	5	8	0.0190	0.0285		笹口浜団地⑤	
青G	374	マツ	6	10	0.0300	0.0360		笹口浜団地⑤	
青G	375	マツ	5	8	0.0190	0.0285		笹口浜団地⑤	
青G	376	マツ	5	9	0.0190	0.0228		笹口浜団地⑤	
青G	377	マツ	6	11	0.0300	0.0360		笹口浜団地⑤	
青G	378	マツ	6	10	0.0300	0.0360		笹口浜団地⑤	
青G	379	マツ	5	10	0.0200	0.0240		笹口浜団地⑤	
青G	380	マツ	6	9	0.0220	0.0264		笹口浜団地⑤	
青G	381	マツ	5	7	0.0100	0.0150		笹口浜団地⑤	
青G	382	マツ	6	17	0.0700	0.0840		笹口浜団地⑤	
青G	383	マツ	7	15	0.0600	0.0720		笹口浜団地⑤	
青G	384	マツ	7	7	0.0100	0.0120		笹口浜団地⑤	
青G	385	マツ	7	9	0.0200	0.0240		笹口浜団地⑤	

毎木調査表

整理番号		R8植樹その1				市町村		胎内市	
調査年月日						調査者		胎内市	
所在地		胎内市 笹口浜 地内							
枯損林分面積									
テ-プNo.	樹種(本)	樹高(m)	直径(cm)	材積(m3)	材積×1.2 または 材積×1.5	15度以上	従前植生	植樹団地名	
青G	386	マツ	6	9	0.0220	0.0264		笹口浜団地⑤	
青G	387	マツ	6	8	0.0220	0.0330		笹口浜団地⑤	
青G	388	マツ	5	7	0.0100	0.0150		笹口浜団地⑤	
青G	389	マツ	7	8	0.0200	0.0240		笹口浜団地⑤	
青G	390	マツ	5	7	0.0100	0.0150		笹口浜団地⑤	
青G	391	マツ	4	5	0.0030	0.0045		笹口浜団地⑤	
青G	392	マツ	5	9	0.0190	0.0228		笹口浜団地⑤	
青G	393	マツ	6	8	0.0220	0.0330		笹口浜団地⑤	
青G	394	マツ	6	9	0.0220	0.0264		笹口浜団地⑤	
青G	395	マツ	6	9	0.0220	0.0264		笹口浜団地⑤	
青G	396	マツ	6	7	0.0110	0.0165		笹口浜団地⑤	
青G	397	マツ	6	7	0.0110	0.0165		笹口浜団地⑤	
青G	398	マツ	6	9	0.0220	0.0264		笹口浜団地⑤	
青G	399	マツ	6	10	0.0300	0.0360		笹口浜団地⑤	
青G	400	マツ	6	10	0.0300	0.0360		笹口浜団地⑤	
青G	401	マツ	7	9	0.0200	0.0240		笹口浜団地⑤	
青G	402	マツ	3	5	0.0030	0.0045		笹口浜団地⑤	
青G	403	マツ	6	9	0.0220	0.0264		笹口浜団地⑤	
青G	404	マツ	5	6	0.0100	0.0150		笹口浜団地⑤	
青G	405	マツ	5	7	0.0100	0.0150		笹口浜団地⑤	
青G	406	マツ	5	7	0.0100	0.0150		笹口浜団地⑤	
青G	407	マツ	4	5	0.0030	0.0045		笹口浜団地⑤	
青G	408	マツ	5	7	0.0100	0.0150		笹口浜団地⑤	
青G	409	マツ	6	9	0.0220	0.0264		笹口浜団地⑤	
青G	410	マツ	7	10	0.0300	0.0360		笹口浜団地⑤	
青G	411	マツ	6	9	0.0220	0.0264		笹口浜団地⑤	
青G	412	マツ	6	6	0.0110	0.0165		笹口浜団地⑤	
青G	413	マツ	6	9	0.0220	0.0264		笹口浜団地⑤	
青G	414	マツ	6	12	0.0400	0.0480		笹口浜団地⑤	
青G	415	マツ	5	6	0.0100	0.0150		笹口浜団地⑤	
青G	416	マツ	6	8	0.0220	0.0330		笹口浜団地⑤	
青G	417	マツ	4	6	0.0080	0.0120		笹口浜団地⑤	
青G	418	マツ	5	6	0.0100	0.0150		笹口浜団地⑤	
青G	419	マツ	7	12	0.0500	0.0600		笹口浜団地⑤	
青G	420	マツ	6	9	0.0220	0.0264		笹口浜団地⑤	
青G	421	マツ	6	9	0.0220	0.0264		笹口浜団地⑤	
青G	422	マツ	6	9	0.0220	0.0264		笹口浜団地⑤	
青G	423	マツ	5	6	0.0100	0.0150		笹口浜団地⑤	
青G	424	マツ	4	8	0.0150	0.0225		笹口浜団地⑤	
青G	425	マツ	5	8	0.0190	0.0285		笹口浜団地⑤	
青G	426	マツ	6	10	0.0300	0.0360		笹口浜団地⑤	
青G	427	マツ	5	6	0.0100	0.0150		笹口浜団地⑤	
青G	428	マツ	5	7	0.0100	0.0150		笹口浜団地⑤	
青G	429	マツ	6	8	0.0220	0.0330		笹口浜団地⑤	
青G	430	マツ	6	7	0.0110	0.0165		笹口浜団地⑤	
青G	431	マツ	5	8	0.0190	0.0285		笹口浜団地⑤	
青G	432	マツ	6	8	0.0220	0.0330		笹口浜団地⑤	
青G	433	マツ	4	5	0.0030	0.0045		笹口浜団地⑤	
青G	434	マツ	7	10	0.0300	0.0360		笹口浜団地⑤	
青G	435	マツ	6	7	0.0110	0.0165		笹口浜団地⑤	
青G	436	マツ	6	10	0.0300	0.0360		笹口浜団地⑤	
青G	437	マツ	6	7	0.0110	0.0165		笹口浜団地⑤	
青G	438	マツ	5	8	0.0190	0.0285		笹口浜団地⑤	
青G	439	マツ	4	6	0.0080	0.0120		笹口浜団地⑤	
青G	440	マツ	6	6	0.0110	0.0165		笹口浜団地⑤	
青G	441	マツ	6	10	0.0300	0.0360		笹口浜団地⑤	
青G	442	マツ	5	7	0.0100	0.0150		笹口浜団地⑤	
青G	443	マツ	6	9	0.0220	0.0264		笹口浜団地⑤	
青G	444	マツ	6	6	0.0110	0.0165		笹口浜団地⑤	
青G	445	マツ	5	7	0.0100	0.0150		笹口浜団地⑤	
青G	446	マツ	7	10	0.0300	0.0360		笹口浜団地⑤	
青G	447	マツ	6	12	0.0400	0.0480		笹口浜団地⑤	
青G	448	マツ	6	8	0.0220	0.0330		笹口浜団地⑤	
青G	449	マツ	6	11	0.0300	0.0360		笹口浜団地⑤	
青G	450	マツ	5	5	0.0040	0.0060		笹口浜団地⑤	
青G	451	マツ	6	9	0.0220	0.0264		笹口浜団地⑤	
青G	452	マツ	7	13	0.0500	0.0600		笹口浜団地⑤	
青G	453	マツ	5	8	0.0190	0.0285		笹口浜団地⑤	
青G	454	マツ	5	6	0.0100	0.0150		笹口浜団地⑤	
青G	455	マツ	7	14	0.0600	0.0720		笹口浜団地⑤	
青G	456	マツ	5	7	0.0100	0.0150		笹口浜団地⑤	
青G	457	マツ	6	7	0.0110	0.0165		笹口浜団地⑤	
青G	458	マツ	5	8	0.0190	0.0285		笹口浜団地⑤	
青G	459	マツ	5	6	0.0100	0.0150		笹口浜団地⑤	
青G	460	マツ	6	9	0.0220	0.0264		笹口浜団地⑤	
青G	461	マツ	5	10	0.0200	0.0240		笹口浜団地⑤	
青G	462	マツ	6	16	0.0700	0.0840		笹口浜団地⑤	

毎木調査表

整理番号		R8植樹その1				市町村		胎内市	
調査年月日						調査者		胎内市	
所在地		胎内市 笹口浜 地内							
枯損林分面積									
テ-プNo.	樹種(本)	樹高(m)	直径(cm)	材積(m3)	材積×1.2 または 材積×1.5	15度以上	従前植生	植樹団地名	
青G	463	マツ	6	10	0.0300	0.0360		笹口浜団地⑤	
青G	464	マツ	7	10	0.0300	0.0360		笹口浜団地⑤	
青G	465	マツ	6	6	0.0110	0.0165		笹口浜団地⑤	
青G	466	マツ	5	7	0.0100	0.0150		笹口浜団地⑤	
青G	467	マツ	4	5	0.0030	0.0045		笹口浜団地⑤	
青G	468	マツ	7	12	0.0500	0.0600		笹口浜団地⑤	
青G	469	マツ	4	8	0.0150	0.0225		笹口浜団地⑤	
青G	470	マツ	6	7	0.0110	0.0165		笹口浜団地⑤	
青G	471	マツ	7	8	0.0200	0.0240		笹口浜団地⑤	
青G	472	マツ	6	6	0.0110	0.0165		笹口浜団地⑤	
青G	473	マツ	6	5	0.0100	0.0150		笹口浜団地⑤	
青G	474	マツ	5	6	0.0100	0.0150		笹口浜団地⑤	
青G	475	マツ	6	8	0.0220	0.0330		笹口浜団地⑤	
青G	476	マツ	6	10	0.0300	0.0360		笹口浜団地⑤	
青G	477	マツ	6	8	0.0220	0.0330		笹口浜団地⑤	
青G	478	マツ	7	8	0.0200	0.0240		笹口浜団地⑤	
青G	479	マツ	7	10	0.0300	0.0360		笹口浜団地⑤	
青G	480	マツ	3	4	0.0030	0.0045		笹口浜団地⑤	
青G	481	マツ	4	5	0.0030	0.0045		笹口浜団地⑤	
青G	482	マツ	6	5	0.0100	0.0150		笹口浜団地⑤	
青G	483	マツ	6	5	0.0100	0.0150		笹口浜団地⑤	
青G	484	マツ	7	11	0.0300	0.0360		笹口浜団地⑤	
青G	485	マツ	6	15	0.0500	0.0600		笹口浜団地⑤	
青G	486	マツ	5	7	0.0100	0.0150		笹口浜団地⑤	
青G	487	マツ	6	11	0.0300	0.0360		笹口浜団地⑤	
青G	488	マツ	5	6	0.0100	0.0150		笹口浜団地⑤	
青G	489	マツ	5	8	0.0190	0.0285		笹口浜団地⑤	
青G	490	マツ	4	7	0.0080	0.0120		笹口浜団地⑤	
青G	491	マツ	4	5	0.0030	0.0045		笹口浜団地⑤	
青G	492	マツ	6	7	0.0110	0.0165		笹口浜団地⑤	
青G	493	マツ	7	7	0.0100	0.0120		笹口浜団地⑤	
青G	494	マツ	4	5	0.0030	0.0045		笹口浜団地⑤	
青G	495	マツ	7	10	0.0300	0.0360		笹口浜団地⑤	
青G	496	マツ	6	9	0.0220	0.0264		笹口浜団地⑤	
青G	497	マツ	6	8	0.0220	0.0330		笹口浜団地⑤	
青G	498	マツ	5	8	0.0190	0.0285		笹口浜団地⑤	
青G	499	マツ	6	7	0.0110	0.0165		笹口浜団地⑤	
青G	500	マツ	6	13	0.0400	0.0480		笹口浜団地⑤	
青G	501	マツ	6	8	0.0220	0.0330		笹口浜団地⑤	
青G	502	マツ	7	8	0.0200	0.0240		笹口浜団地⑤	
青G	503	マツ	4	5	0.0030	0.0045		笹口浜団地⑤	
青G	504	マツ	7	7	0.0100	0.0120		笹口浜団地⑤	
青G	505	マツ	7	10	0.0300	0.0360		笹口浜団地⑤	
青G	506	マツ	7	8	0.0200	0.0240		笹口浜団地⑤	
青G	507	マツ	7	9	0.0200	0.0240		笹口浜団地⑤	
青G	508	マツ	5	6	0.0100	0.0150		笹口浜団地⑤	
青G	509	マツ	6	7	0.0110	0.0165		笹口浜団地⑤	
青G	510	マツ	6	8	0.0220	0.0330		笹口浜団地⑤	
青G	511	マツ	7	8	0.0200	0.0240		笹口浜団地⑤	
青G	512	マツ	7	13	0.0500	0.0600		笹口浜団地⑤	
青G	513	マツ	5	5	0.0040	0.0060		笹口浜団地⑤	
青G	514	マツ	7	8	0.0200	0.0240		笹口浜団地⑤	
青G	515	マツ	4	5	0.0030	0.0045		笹口浜団地⑤	
青G	516	マツ	5	6	0.0100	0.0150		笹口浜団地⑤	
青G	517	マツ	5	5	0.0040	0.0060		笹口浜団地⑤	
青G	518	マツ	6	18	0.0800	0.0960		笹口浜団地⑤	
青G	519	マツ	7	15	0.0600	0.0720		笹口浜団地⑤	
青G	520	マツ	7	15	0.0600	0.0720		笹口浜団地⑤	
青G	521	マツ	8	10	0.0400	0.0480		笹口浜団地⑤	
青G	522	マツ	7	10	0.0300	0.0360		笹口浜団地⑤	
青G	523	マツ	6	7	0.0110	0.0165		笹口浜団地⑤	
青G	524	マツ	7	10	0.0300	0.0360		笹口浜団地⑤	
青G	525	マツ	7	9	0.0200	0.0240		笹口浜団地⑤	
青G	526	マツ	6	7	0.0110	0.0165		笹口浜団地⑤	
青G	527	マツ	7	10	0.0300	0.0360		笹口浜団地⑤	
青G	528	マツ	7	9	0.0200	0.0240		笹口浜団地⑤	
青G	529	マツ	7	9	0.0200	0.0240		笹口浜団地⑤	
青G	530	マツ	6	8	0.0220	0.0330		笹口浜団地⑤	
青G	531	マツ	5	12	0.0300	0.0360		笹口浜団地⑤	
青G	532	マツ	5	8	0.0190	0.0285		笹口浜団地⑤	
青G	533	マツ	6	10	0.0300	0.0360		笹口浜団地⑤	
青G	534	マツ	5	6	0.0100	0.0150		笹口浜団地⑤	
青G	535	マツ	7	8	0.0200	0.0240		笹口浜団地⑤	
青G	536	マツ	6	5	0.0100	0.0150		笹口浜団地⑤	
青G	537	マツ	6	10	0.0300	0.0360		笹口浜団地⑤	
青G	538	マツ	5	6	0.0100	0.0150		笹口浜団地⑤	
青G	539	マツ	5	4	0.0040	0.0060		笹口浜団地⑤	

毎木調査表

整理番号		R8植樹その1				市町村		胎内市	
調査年月日						調査者		胎内市	
所在地		胎内市 笹口浜 地内							
枯損林分面積									
テ-プNo.	樹種(本)	樹高(m)	直径(cm)	材積(m3)	材積×1.2 または 材積×1.5	15度以上	従前植生	植樹団地名	
青G	540	マツ	5	5	0.0040	0.0060		笹口浜団地⑤	
青G	541	マツ	5	6	0.0100	0.0150		笹口浜団地⑤	
青G	542	マツ	6	7	0.0110	0.0165		笹口浜団地⑤	
青G	543	マツ	6	6	0.0110	0.0165		笹口浜団地⑤	
青G	544	マツ	5	5	0.0040	0.0060		笹口浜団地⑤	
青G	545	マツ	6	5	0.0100	0.0150		笹口浜団地⑤	
青G	546	マツ	5	4	0.0040	0.0060		笹口浜団地⑤	
青G	547	マツ	5	10	0.0200	0.0240		笹口浜団地⑤	
青G	548	マツ	5	5	0.0040	0.0060		笹口浜団地⑤	
青G	549	マツ	5	6	0.0100	0.0150		笹口浜団地⑤	
青G	550	マツ	6	6	0.0110	0.0165		笹口浜団地⑤	
青G	551	マツ	6	6	0.0110	0.0165		笹口浜団地⑤	
青G	552	マツ	6	6	0.0110	0.0165		笹口浜団地⑤	
青G	553	マツ	7	7	0.0100	0.0120		笹口浜団地⑤	
青G	554	マツ	7	7	0.0100	0.0120		笹口浜団地⑤	
青G	555	マツ	8	12	0.0500	0.0600		笹口浜団地⑤	
青G	556	マツ	8	9	0.0200	0.0240		笹口浜団地⑤	
青G	557	マツ	7	5	0.0100	0.0120		笹口浜団地⑤	
青G	558	マツ	7	7	0.0100	0.0120		笹口浜団地⑤	
青G	559	マツ	6	7	0.0110	0.0165		笹口浜団地⑤	
青G	560	マツ	7	10	0.0300	0.0360		笹口浜団地⑤	
青G	561	マツ	8	8	0.0200	0.0240		笹口浜団地⑤	
青G	562	マツ	6	9	0.0220	0.0264		笹口浜団地⑤	
青G	563	マツ	6	8	0.0220	0.0330		笹口浜団地⑤	
青G	564	マツ	7	6	0.0100	0.0120		笹口浜団地⑤	
青G	565	マツ	8	7	0.0100	0.0120		笹口浜団地⑤	
青G	566	マツ	6	7	0.0110	0.0165		笹口浜団地⑤	
青G	567	マツ	6	8	0.0220	0.0330		笹口浜団地⑤	
青G	568	マツ	6	9	0.0220	0.0264		笹口浜団地⑤	
青G	569	マツ	5	6	0.0100	0.0150		笹口浜団地⑤	
青G	570	マツ	5	6	0.0100	0.0150		笹口浜団地⑤	
青G	571	マツ	4	7	0.0080	0.0120		笹口浜団地⑤	
青G	572	マツ	4	6	0.0080	0.0120		笹口浜団地⑤	
青G	573	マツ	7	8	0.0200	0.0240		笹口浜団地⑤	
青G	574	マツ	4	6	0.0080	0.0120		笹口浜団地⑤	
青G	575	マツ	3	10	0.0200	0.0240		笹口浜団地⑤	
青G	576	マツ	7	7	0.0100	0.0120		笹口浜団地⑤	
青G	577	マツ	6	18	0.0800	0.0960		笹口浜団地⑤	
青G	578	マツ	4	5	0.0030	0.0045		笹口浜団地⑤	
青G	579	マツ	5	6	0.0100	0.0150		笹口浜団地⑤	
青G	580	マツ	5	6	0.0100	0.0150		笹口浜団地⑤	
青G	581	マツ	5	6	0.0100	0.0150		笹口浜団地⑤	
青G	582	マツ	5	7	0.0100	0.0150		笹口浜団地⑤	
青G	583	マツ	4	5	0.0030	0.0045		笹口浜団地⑤	
青G	584	マツ	5	5	0.0040	0.0060		笹口浜団地⑤	
青G	585	マツ	4	5	0.0030	0.0045		笹口浜団地⑤	
青G	586	マツ	5	6	0.0100	0.0150		笹口浜団地⑤	
青G	587	マツ	4	5	0.0030	0.0045		笹口浜団地⑤	
青G	588	マツ	4	5	0.0030	0.0045		笹口浜団地⑤	
青G	589	マツ	5	5	0.0040	0.0060		笹口浜団地⑤	
青G	590	マツ	7	10	0.0300	0.0360		笹口浜団地⑤	
青G	591	マツ	7	10	0.0300	0.0360		笹口浜団地⑤	
青G	592	マツ	5	5	0.0040	0.0060		笹口浜団地⑤	
青G	593	マツ	6	8	0.0220	0.0330		笹口浜団地⑤	
青G	594	マツ	5	7	0.0100	0.0150		笹口浜団地⑤	
青G	595	マツ	5	8	0.0190	0.0285		笹口浜団地⑤	
青G	596	マツ	5	8	0.0190	0.0285		笹口浜団地⑤	
青G	597	マツ	5	5	0.0040	0.0060		笹口浜団地⑤	
青G	598	マツ	5	6	0.0100	0.0150		笹口浜団地⑤	
青G	599	マツ	3	7	0.0080	0.0120		笹口浜団地⑤	
青G	600	マツ	4	6	0.0080	0.0120		笹口浜団地⑤	
青G	601	マツ	5	7	0.0100	0.0150		笹口浜団地⑤	
青G	602	マツ	6	8	0.0220	0.0330		笹口浜団地⑤	
青G	603	マツ	5	7	0.0100	0.0150		笹口浜団地⑤	
青G	604	マツ	4	7	0.0080	0.0120		笹口浜団地⑤	
青G	605	マツ	4	8	0.0150	0.0225		笹口浜団地⑤	
青G	606	マツ	5	7	0.0100	0.0150		笹口浜団地⑤	
青G	607	マツ	4	8	0.0150	0.0225		笹口浜団地⑤	
青G	608	マツ	3	6	0.0080	0.0120		笹口浜団地⑤	
青G	609	マツ	5	8	0.0190	0.0285		笹口浜団地⑤	
青G	610	マツ	5	6	0.0100	0.0150		笹口浜団地⑤	
青G	611	マツ	6	11	0.0300	0.0360		笹口浜団地⑤	
青G	612	マツ	4	9	0.0150	0.0180		笹口浜団地⑤	
青G	613	マツ	6	8	0.0220	0.0330		笹口浜団地⑤	
青G	614	マツ	5	7	0.0100	0.0150		笹口浜団地⑤	
青G	615	マツ	5	7	0.0100	0.0150		笹口浜団地⑤	
青G	616	マツ	6	9	0.0220	0.0264		笹口浜団地⑤	

毎木調査表

整理番号		R8植樹その1				市町村		胎内市	
調査年月日						調査者		胎内市	
所在地		胎内市 笹口浜 地内							
枯損林分面積									
テ-プNo.	樹種(本)	樹高(m)	直径(cm)	材積(m3)	材積×1.2 または 材積×1.5	15度以上	従前植生	植樹団地名	
青G	617	マツ	6	9	0.0220	0.0264		笹口浜団地⑤	
青G	618	マツ	5	10	0.0200	0.0240		笹口浜団地⑤	
青G	619	マツ	6	7	0.0110	0.0165		笹口浜団地⑤	
青G	620	マツ	4	7	0.0080	0.0120		笹口浜団地⑤	
青G	621	マツ	5	6	0.0100	0.0150		笹口浜団地⑤	
青G	622	マツ	3	6	0.0080	0.0120		笹口浜団地⑤	
青G	623	マツ	3	4	0.0030	0.0045		笹口浜団地⑤	
青G	624	マツ	5	7	0.0100	0.0150		笹口浜団地⑤	
青G	625	マツ	5	10	0.0200	0.0240		笹口浜団地⑤	
青G	626	マツ	5	7	0.0100	0.0150		笹口浜団地⑤	
青G	627	マツ	4	7	0.0080	0.0120		笹口浜団地⑤	
青G	628	マツ	6	10	0.0300	0.0360		笹口浜団地⑤	
青G	629	マツ	5	6	0.0100	0.0150		笹口浜団地⑤	
青G	630	マツ	7	10	0.0300	0.0360		笹口浜団地⑤	
青G	631	マツ	4	4	0.0030	0.0045		笹口浜団地⑤	
青G	632	マツ	7	8	0.0200	0.0240		笹口浜団地⑤	
青G	633	マツ	6	6	0.0110	0.0165		笹口浜団地⑤	
青G	634	マツ	7	10	0.0300	0.0360		笹口浜団地⑤	
青G	635	マツ	7	11	0.0300	0.0360		笹口浜団地⑤	
青G	636	マツ	10	14	0.0800	0.0960	○	笹口浜団地⑤	
青G	637	マツ	12	19	0.1600	0.1920	○	笹口浜団地⑤	
青G	638	マツ	11	20	0.1800	0.2160	○	笹口浜団地⑤	
青G	639	マツ	12	18	0.1600	0.1920	○	笹口浜団地⑤	
青G	640	マツ	6	10	0.0300	0.0360		笹口浜団地⑤	
青G	641	マツ	5	7	0.0100	0.0150		笹口浜団地⑤	
青G	642	マツ	6	9	0.0220	0.0264		笹口浜団地⑤	
青G	643	マツ	5	7	0.0100	0.0150		笹口浜団地⑤	
青G	644	マツ	4	5	0.0030	0.0045		笹口浜団地⑤	
青G	645	マツ	4	6	0.0080	0.0120		笹口浜団地⑤	
青G	646	マツ	3	4	0.0030	0.0045		笹口浜団地⑤	
青G	647	マツ	4	7	0.0080	0.0120		笹口浜団地⑤	
青G	648	マツ	6	7	0.0110	0.0165		笹口浜団地⑤	
青G	649	マツ	6	8	0.0220	0.0330		笹口浜団地⑤	
青G	650	マツ	6	9	0.0220	0.0264		笹口浜団地⑤	
青G	651	マツ	6	8	0.0220	0.0330		笹口浜団地⑤	
青G	652	マツ	7	9	0.0200	0.0240		笹口浜団地⑤	
青G	653	マツ	8	12	0.0500	0.0600		笹口浜団地⑤	
青G	654	マツ	4	7	0.0080	0.0120		笹口浜団地⑤	
青G	655	マツ	4	5	0.0030	0.0045		笹口浜団地⑤	
青G	656	マツ	6	8	0.0220	0.0330		笹口浜団地⑤	
青G	657	マツ	6	7	0.0110	0.0165		笹口浜団地⑤	
青G	658	マツ	7	7	0.0100	0.0120		笹口浜団地⑤	
青G	659	マツ	7	7	0.0100	0.0120		笹口浜団地⑤	
青G	660	マツ	6	9	0.0220	0.0264		笹口浜団地⑤	
青G	661	マツ	7	8	0.0200	0.0240		笹口浜団地⑤	
青G	662	マツ	6	7	0.0110	0.0165		笹口浜団地⑤	
青G	663	マツ	5	4	0.0040	0.0060		笹口浜団地⑤	
青G	664	マツ	6	9	0.0220	0.0264		笹口浜団地⑤	
青G	665	マツ	6	7	0.0110	0.0165		笹口浜団地⑤	
青G	666	マツ	5	8	0.0190	0.0285		笹口浜団地⑤	
青G	667	マツ	5	5	0.0040	0.0060		笹口浜団地⑤	
青G	668	マツ	6	9	0.0220	0.0264		笹口浜団地⑤	
青G	669	マツ	6	8	0.0220	0.0330		笹口浜団地⑤	
青G	670	マツ	8	12	0.0500	0.0600		笹口浜団地⑤	
青G	671	マツ	6	9	0.0220	0.0264		笹口浜団地⑤	
青G	672	マツ	5	7	0.0100	0.0150		笹口浜団地⑤	
青G	673	マツ	3	5	0.0030	0.0045		笹口浜団地⑤	
青G	674	マツ	7	8	0.0200	0.0240		笹口浜団地⑤	
青G	675	マツ	5	5	0.0040	0.0060		笹口浜団地⑤	
青G	676	マツ	7	10	0.0300	0.0360		笹口浜団地⑤	
青G	677	マツ	3	4	0.0030	0.0045		笹口浜団地⑤	
青G	678	マツ	4	5	0.0030	0.0045		笹口浜団地⑤	
青G	679	マツ	5	7	0.0100	0.0150		笹口浜団地⑤	
青G	680	マツ	5	5	0.0040	0.0060		笹口浜団地⑤	
青G	681	マツ	5	6	0.0100	0.0150		笹口浜団地⑤	
青G	682	マツ	6	10	0.0300	0.0360		笹口浜団地⑤	
青G	683	マツ	5	7	0.0100	0.0150		笹口浜団地⑤	
青G	684	マツ	4	6	0.0080	0.0120		笹口浜団地⑤	
青G	685	マツ	7	9	0.0200	0.0240		笹口浜団地⑤	
青G	686	マツ	7	11	0.0300	0.0360		笹口浜団地⑤	
青G	687	マツ	8	13	0.0500	0.0600		笹口浜団地⑤	
青G	688	マツ	8	7	0.0100	0.0120		笹口浜団地⑤	
青G	689	マツ	5	6	0.0100	0.0150		笹口浜団地⑤	
青G	690	マツ	7	8	0.0200	0.0240		笹口浜団地⑤	
青G	691	マツ	5	5	0.0040	0.0060		笹口浜団地⑤	
青G	692	マツ	7	10	0.0300	0.0360		笹口浜団地⑤	
青G	693	マツ	6	5	0.0100	0.0150		笹口浜団地⑤	

毎木調査表

整理番号		R8植樹その1				市町村		胎内市	
調査年月日						調査者		胎内市	
所在地		胎内市 笹口浜 地内							
枯損林分面積									
テ-プNo.	樹種(本)	樹高(m)	直径(cm)	材積(m3)	材積×1.2 または 材積×1.5	15度以上	従前植生	植樹団地名	
青G	694	マツ	8	13	0.0500	0.0600		笹口浜団地⑤	
青G	695	マツ	7	9	0.0200	0.0240		笹口浜団地⑤	
青G	696	マツ	7	7	0.0100	0.0120		笹口浜団地⑤	
青G	697	マツ	7	8	0.0200	0.0240		笹口浜団地⑤	
青G	698	マツ	8	11	0.0400	0.0480		笹口浜団地⑤	
青G	699	マツ	8	9	0.0200	0.0240		笹口浜団地⑤	
青G	700	マツ	5	9	0.0190	0.0228		笹口浜団地⑤	
青G	701	マツ	5	7	0.0100	0.0150		笹口浜団地⑤	
青G	702	マツ	6	15	0.0500	0.0600		笹口浜団地⑤	
青G	703	マツ	8	10	0.0400	0.0480		笹口浜団地⑤	
青G	704	マツ	5	7	0.0100	0.0150		笹口浜団地⑤	
青G	705	マツ	6	6	0.0110	0.0165		笹口浜団地⑤	
青G	706	マツ	5	6	0.0100	0.0150		笹口浜団地⑤	
青G	707	マツ	5	8	0.0190	0.0285		笹口浜団地⑤	
青G	708	マツ	5	6	0.0100	0.0150		笹口浜団地⑤	
青G	709	マツ	5	8	0.0190	0.0285		笹口浜団地⑤	
青G	710	マツ	6	8	0.0220	0.0330		笹口浜団地⑤	
青G	711	マツ	5	8	0.0190	0.0285		笹口浜団地⑤	
青G	712	マツ	6	5	0.0100	0.0150		笹口浜団地⑤	
青G	713	マツ	6	6	0.0110	0.0165		笹口浜団地⑤	
青G	714	マツ	4	5	0.0030	0.0045		笹口浜団地⑤	
青G	715	マツ	5	7	0.0100	0.0150		笹口浜団地⑤	
青G	716	マツ	6	7	0.0110	0.0165		笹口浜団地⑤	
青G	717	マツ	6	6	0.0110	0.0165		笹口浜団地⑤	
青G	718	マツ	7	8	0.0200	0.0240		笹口浜団地⑤	
青G	719	マツ	6	7	0.0110	0.0165		笹口浜団地⑤	
青G	720	マツ	7	8	0.0200	0.0240		笹口浜団地⑤	
青G	721	マツ	2	6	0.0050	0.0075		笹口浜団地⑤	
青G	722	マツ	4	6	0.0080	0.0120		笹口浜団地⑤	
青G	723	マツ	4	7	0.0080	0.0120		笹口浜団地⑤	
青G	724	マツ	5	13	0.0300	0.0360		笹口浜団地⑤	
青G	725	マツ	4	7	0.0080	0.0120		笹口浜団地⑤	
青G	726	マツ	5	8	0.0190	0.0285		笹口浜団地⑤	
青G	727	マツ	5	6	0.0100	0.0150		笹口浜団地⑤	
青G	728	マツ	3	4	0.0030	0.0045		笹口浜団地⑤	
青G	729	マツ	7	11	0.0300	0.0360		笹口浜団地⑤	
青G	730	マツ	6	6	0.0110	0.0165		笹口浜団地⑤	
青G	731	マツ	5	8	0.0190	0.0285		笹口浜団地⑤	
青G	732	マツ	7	9	0.0200	0.0240		笹口浜団地⑤	
青G	733	マツ	5	9	0.0190	0.0228		笹口浜団地⑤	
青G	734	マツ	4	7	0.0080	0.0120		笹口浜団地⑤	
青G	735	マツ	7	8	0.0200	0.0240		笹口浜団地⑤	
青G	736	マツ	7	6	0.0100	0.0120		笹口浜団地⑤	
青G	737	マツ	6	9	0.0220	0.0264		笹口浜団地⑤	
青G	738	マツ	6	7	0.0110	0.0165		笹口浜団地⑤	
青G	739	マツ	5	6	0.0100	0.0150		笹口浜団地⑤	
青G	740	マツ	4	5	0.0030	0.0045		笹口浜団地⑤	
青G	741	マツ	7	8	0.0200	0.0240		笹口浜団地⑤	
青G	742	マツ	6	8	0.0220	0.0330		笹口浜団地⑤	
青G	743	マツ	7	5	0.0100	0.0120		笹口浜団地⑤	
青G	744	マツ	4	5	0.0030	0.0045		笹口浜団地⑤	
青G	745	マツ	3	5	0.0030	0.0045		笹口浜団地⑤	
青G	746	マツ	3	4	0.0030	0.0045		笹口浜団地⑤	
青G	747	マツ	7	9	0.0200	0.0240		笹口浜団地⑤	
青G	748	マツ	7	8	0.0200	0.0240		笹口浜団地⑤	
青G	749	マツ	5	6	0.0100	0.0150		笹口浜団地⑤	
青G	750	マツ	5	6	0.0100	0.0150		笹口浜団地⑤	
青G	751	マツ	6	8	0.0220	0.0330		笹口浜団地⑤	
青G	752	マツ	6	9	0.0220	0.0264		笹口浜団地⑤	
青G	753	マツ	5	6	0.0100	0.0150		笹口浜団地⑤	
青G	754	マツ	5	7	0.0100	0.0150		笹口浜団地⑤	
青G	755	マツ	4	6	0.0080	0.0120		笹口浜団地⑤	
青G	756	マツ	5	9	0.0190	0.0228		笹口浜団地⑤	
青G	757	マツ	6	8	0.0220	0.0330		笹口浜団地⑤	
青G	758	マツ	5	7	0.0100	0.0150		笹口浜団地⑤	
青G	759	マツ	4	5	0.0030	0.0045		笹口浜団地⑤	
青G	760	マツ	6	7	0.0110	0.0165		笹口浜団地⑤	
青G	761	マツ	7	9	0.0200	0.0240		笹口浜団地⑤	
青G	762	マツ	3	4	0.0030	0.0045		笹口浜団地⑤	
青G	763	マツ	7	17	0.0800	0.0960		笹口浜団地⑤	
青G	764	マツ	7	10	0.0300	0.0360		笹口浜団地⑤	
青G	765	マツ	3	5	0.0030	0.0045		笹口浜団地⑤	
青G	766	マツ	6	5	0.0100	0.0150		笹口浜団地⑤	
青G	767	マツ	6	8	0.0220	0.0330		笹口浜団地⑤	
青G	768	マツ	5	6	0.0100	0.0150		笹口浜団地⑤	
青G	769	マツ	6	5	0.0100	0.0150		笹口浜団地⑤	
青G	770	マツ	4	6	0.0080	0.0120		笹口浜団地⑤	

毎木調査表

整理番号		R8植樹その1				市町村		胎内市	
調査年月日						調査者		胎内市	
所在地		胎内市 笹口浜 地内							
枯損林分面積									
テ-プNo.	樹種(本)	樹高(m)	直径(cm)	材積(m3)	材積×1.2 または 材積×1.5	15度以上	従前植生	植樹団地名	
青G	771	マツ	7	10	0.0300	0.0360		笹口浜団地⑤	
青G	772	マツ	6	8	0.0220	0.0330		笹口浜団地⑤	
青G	773	マツ	6	8	0.0220	0.0330		笹口浜団地⑤	
青G	774	マツ	6	6	0.0110	0.0165		笹口浜団地⑤	
青G	775	マツ	5	9	0.0190	0.0228		笹口浜団地⑤	
青G	776	マツ	7	10	0.0300	0.0360		笹口浜団地⑤	
青G	777	マツ	5	9	0.0190	0.0228		笹口浜団地⑤	
青G	778	マツ	6	7	0.0110	0.0165		笹口浜団地⑤	
青G	779	マツ	6	8	0.0220	0.0330		笹口浜団地⑤	
青G	780	マツ	7	9	0.0200	0.0240		笹口浜団地⑤	
青G	781	マツ	6	9	0.0220	0.0264		笹口浜団地⑤	
青G	782	マツ	4	6	0.0080	0.0120		笹口浜団地⑤	
青G	783	マツ	5	9	0.0190	0.0228		笹口浜団地⑤	
青G	784	マツ	6	11	0.0300	0.0360		笹口浜団地⑤	
青G	785	マツ	5	7	0.0100	0.0150		笹口浜団地⑤	
青G	786	マツ	3	4	0.0030	0.0045		笹口浜団地⑤	
青G	787	マツ	4	5	0.0030	0.0045		笹口浜団地⑤	
青G	788	マツ	4	7	0.0080	0.0120		笹口浜団地⑤	
青G	789	マツ	5	7	0.0100	0.0150		笹口浜団地⑤	
青G	790	マツ	4	7	0.0080	0.0120		笹口浜団地⑤	
青G	791	マツ	4	6	0.0080	0.0120		笹口浜団地⑤	
青G	792	マツ	3	6	0.0080	0.0120		笹口浜団地⑤	
青G	793	マツ	5	7	0.0100	0.0150		笹口浜団地⑤	
青G	794	マツ	3	5	0.0030	0.0045		笹口浜団地⑤	
青G	795	マツ	4	8	0.0150	0.0225		笹口浜団地⑤	
青G	796	マツ	5	9	0.0190	0.0228		笹口浜団地⑤	
青G	797	マツ	3	4	0.0030	0.0045		笹口浜団地⑤	
青G	798	マツ	6	8	0.0220	0.0330		笹口浜団地⑤	
青G	799	マツ	7	6	0.0100	0.0120		笹口浜団地⑤	
青G	800	マツ	6	7	0.0110	0.0165		笹口浜団地⑤	
青G	801	マツ	4	5	0.0030	0.0045		笹口浜団地⑤	
青G	802	マツ	4	6	0.0080	0.0120		笹口浜団地⑤	
青G	803	マツ	6	9	0.0220	0.0264		笹口浜団地⑤	
青G	804	マツ	5	7	0.0100	0.0150		笹口浜団地⑤	
青G	805	マツ	5	6	0.0100	0.0150		笹口浜団地⑤	
青G	806	マツ	5	7	0.0100	0.0150		笹口浜団地⑤	
青G	807	マツ	4	9	0.0150	0.0180		笹口浜団地⑤	
青G	808	マツ	3	7	0.0080	0.0120		笹口浜団地⑤	
青G	809	マツ	5	5	0.0040	0.0060		笹口浜団地⑤	
青G	810	マツ	7	11	0.0300	0.0360		笹口浜団地⑤	
青G	811	マツ	4	6	0.0080	0.0120		笹口浜団地⑤	
青G	812	マツ	3	6	0.0080	0.0120		笹口浜団地⑤	
青G	813	マツ	2	5	0.0030	0.0045		笹口浜団地⑤	
青G	814	マツ	3	4	0.0030	0.0045		笹口浜団地⑤	
青G	815	マツ	3	4	0.0030	0.0045		笹口浜団地⑤	
青G	816	マツ	4	8	0.0150	0.0225		笹口浜団地⑤	
青G	817	マツ	5	9	0.0190	0.0228		笹口浜団地⑤	
青G	818	マツ	3	7	0.0080	0.0120		笹口浜団地⑤	
青G	819	マツ	4	7	0.0080	0.0120		笹口浜団地⑤	
青G	820	マツ	4	7	0.0080	0.0120		笹口浜団地⑤	
青G	821	マツ	4	6	0.0080	0.0120		笹口浜団地⑤	
青G	822	マツ	3	6	0.0080	0.0120		笹口浜団地⑤	
青G	823	マツ	3	5	0.0030	0.0045		笹口浜団地⑤	
青G	824	マツ	5	7	0.0100	0.0150		笹口浜団地⑤	
青G	825	マツ	4	5	0.0030	0.0045		笹口浜団地⑤	
青G	826	マツ	4	7	0.0080	0.0120		笹口浜団地⑤	
青G	827	マツ	5	9	0.0190	0.0228		笹口浜団地⑤	
青G	828	マツ	3	5	0.0030	0.0045		笹口浜団地⑤	
青G	829	マツ	5	8	0.0190	0.0285		笹口浜団地⑤	
青G	830	マツ	5	7	0.0100	0.0150		笹口浜団地⑤	
青G	831	マツ	3	6	0.0080	0.0120		笹口浜団地⑤	
青G	832	マツ	4	8	0.0150	0.0225		笹口浜団地④	
青G	833	マツ	5	13	0.0300	0.0360		笹口浜団地④	
青G	834	マツ	5	9	0.0190	0.0228		笹口浜団地④	
青G	835	マツ	5	9	0.0190	0.0228		笹口浜団地④	
青G	836	マツ	3	6	0.0080	0.0120		笹口浜団地④	
青G	837	マツ	5	11	0.0200	0.0240		笹口浜団地④	
青G	838	マツ	4	9	0.0150	0.0180		笹口浜団地④	
青G	839	マツ	3	8	0.0150	0.0225		笹口浜団地④	
青G	840	マツ	4	12	0.0300	0.0360		笹口浜団地④	
青G	841	マツ	5	10	0.0200	0.0240		笹口浜団地④	
青G	842	マツ	5	11	0.0200	0.0240		笹口浜団地④	
青G	843	マツ	4	5	0.0030	0.0045		笹口浜団地④	
青G	844	マツ	5	11	0.0200	0.0240		笹口浜団地④	
青G	845	マツ	2	5	0.0030	0.0045		笹口浜団地④	
青G	846	マツ	3	7	0.0080	0.0120		笹口浜団地④	
青G	847	マツ	4	7	0.0080	0.0120		笹口浜団地③	

		林野庁計画課編 立木幹材積表 東日本編 アカマツ																										
直径 cm		2	4	6	8	10	12	14	16	18	20	22	24	26	28	30	32	34	36	38	40	42	44	46	48	50	52	54
樹高 m	2	0.0010	0.0030	0.005	0.009	0.010	0.010	0.020	0.020	0.030	0.040	0.050	0.060	0.070	0.080	0.090	0.100	0.110	0.130	0.140	0.120	0.130	0.140	0.150	0.160	0.170	0.190	
	3		0.0030	0.008	0.015	0.020	0.020	0.030	0.040	0.050	0.060	0.070	0.080	0.090	0.100	0.120	0.130	0.150	0.170	0.180	0.200	0.170	0.190	0.210	0.220	0.240	0.260	0.280
	4		0.0030	0.008	0.015	0.020	0.030	0.040	0.050	0.060	0.070	0.090	0.100	0.120	0.140	0.150	0.170	0.190	0.220	0.240	0.260	0.230	0.260	0.280	0.300	0.330	0.350	0.380
	5		0.0040	0.010	0.019	0.020	0.030	0.040	0.060	0.070	0.090	0.110	0.120	0.140	0.170	0.190	0.210	0.240	0.270	0.300	0.330	0.290	0.320	0.350	0.380	0.410	0.440	0.480
	6		0.0100	0.011	0.022	0.030	0.040	0.050	0.070	0.080	0.100	0.120	0.140	0.170	0.200	0.220	0.250	0.280	0.320	0.350	0.390	0.350	0.390	0.420	0.460	0.490	0.530	0.570
	7		0.0100	0.010	0.020	0.030	0.050	0.060	0.080	0.100	0.120	0.140	0.170	0.190	0.220	0.250	0.290	0.330	0.370	0.400	0.450	0.410	0.450	0.490	0.530	0.580	0.620	0.670
	8		0.0100	0.010	0.020	0.040	0.050	0.070	0.090	0.110	0.130	0.160	0.190	0.220	0.250	0.280	0.320	0.360	0.400	0.460	0.500	0.500	0.520	0.560	0.610	0.660	0.710	0.770
	9		0.0100	0.020	0.030	0.040	0.060	0.080	0.100	0.120	0.150	0.180	0.210	0.240	0.280	0.320	0.360	0.400	0.450	0.490	0.520	0.570	0.590	0.640	0.690	0.750	0.810	0.870
	10		0.0100	0.020	0.030	0.050	0.060	0.080	0.110	0.130	0.160	0.200	0.230	0.270	0.310	0.350	0.400	0.440	0.490	0.540	0.570	0.630	0.650	0.710	0.770	0.830	0.900	0.960
	11		0.0100	0.020	0.030	0.050	0.070	0.090	0.120	0.150	0.180	0.210	0.250	0.290	0.340	0.380	0.430	0.480	0.540	0.600	0.630	0.690	0.720	0.780	0.850	0.920	0.990	1.060
	12		0.0100	0.020	0.040	0.050	0.070	0.100	0.130	0.160	0.190	0.230	0.270	0.320	0.360	0.420	0.470	0.520	0.580	0.650	0.680	0.750	0.780	0.850	0.930	1.000	1.080	1.160
	13		0.0100	0.020	0.040	0.060	0.080	0.110	0.140	0.170	0.210	0.250	0.290	0.340	0.390	0.450	0.500	0.560	0.630	0.700	0.740	0.810	0.850	0.930	1.010	1.090	1.170	1.260
	14		0.010	0.020	0.040	0.060	0.090	0.120	0.150	0.180	0.220	0.270	0.320	0.370	0.420	0.480	0.540	0.610	0.670	0.750	0.790	0.870	0.920	1.000	1.090	1.170	1.270	1.360
	15		0.010	0.030	0.040	0.070	0.090	0.120	0.160	0.200	0.240	0.290	0.340	0.390	0.450	0.510	0.580	0.650	0.720	0.790	0.850	0.930	0.990	1.070	1.160	1.260	1.360	1.460
	16		0.010	0.030	0.050	0.070	0.100	0.130	0.170	0.210	0.250	0.300	0.360	0.420	0.480	0.540	0.610	0.690	0.760	0.840	0.900	0.990	1.050	1.150	1.240	1.350	1.450	1.560
	17		0.010	0.030	0.050	0.070	0.100	0.140	0.180	0.220	0.270	0.320	0.380	0.440	0.500	0.570	0.650	0.730	0.810	0.890	0.960	1.050	1.120	1.220	1.320	1.430	1.540	1.660
	18		0.010	0.030	0.050	0.080	0.110	0.150	0.190	0.230	0.280	0.340	0.400	0.460	0.530	0.610	0.680	0.760	0.850	0.940	1.010	1.110	1.190	1.290	1.400	1.520	1.640	1.760
	19		0.010	0.030	0.050	0.080	0.110	0.150	0.200	0.250	0.300	0.360	0.420	0.490	0.560	0.640	0.720	0.800	0.890	0.990	1.070	1.170	1.260	1.370	1.480	1.600	1.730	1.860
	20		0.020	0.030	0.060	0.090	0.120	0.160	0.210	0.260	0.310	0.370	0.440	0.510	0.590	0.670	0.750	0.840	0.940	1.040	1.120	1.230	1.320	1.440	1.560	1.690	1.820	1.960
	21		0.020	0.040	0.060	0.090	0.130	0.170	0.220	0.270	0.330	0.390	0.460	0.530	0.610	0.700	0.790	0.880	0.980	1.090	1.180	1.290	1.390	1.510	1.640	1.780	1.910	2.060
	22		0.020	0.040	0.060	0.100	0.130	0.180	0.230	0.280	0.340	0.410	0.480	0.560	0.640	0.730	0.820	0.920	1.030	1.130	1.230	1.350	1.460	1.590	1.720	1.860	2.010	2.160
	23		0.020	0.040	0.070	0.100	0.140	0.180	0.240	0.290	0.360	0.430	0.500	0.580	0.670	0.760	0.860	0.960	1.070	1.180	1.290	1.410	1.530	1.660	1.800	1.950	2.100	2.260
	24		0.020	0.040	0.070	0.100	0.150	0.190	0.240	0.300	0.370	0.440	0.520	0.610	0.700	0.790	0.890	1.000	1.110	1.230	1.340	1.470	1.590	1.740	1.880	2.040	2.190	2.360
	25		0.020	0.040	0.070	0.110	0.150	0.200	0.250	0.320	0.390	0.460	0.540	0.630	0.720	0.820	0.930	1.040	1.160	1.280	1.400	1.530	1.660	1.810	1.960	2.120	2.290	2.460
	26		0.020	0.040	0.070	0.110	0.160	0.210	0.270	0.340	0.400	0.480	0.560	0.650	0.750	0.850	0.960	1.080	1.200	1.330	1.450	1.590	1.730	1.880	2.040	2.210	2.380	2.560
	27		0.020	0.040	0.080	0.120	0.160	0.220	0.280	0.350	0.430	0.490	0.580	0.680	0.780	0.880	1.000	1.120	1.240	1.370	1.500	1.650	1.800	1.960	2.120	2.300	2.480	2.660
	28		0.020	0.050	0.080	0.120	0.170	0.230	0.290	0.360	0.440	0.510	0.600	0.700	0.800	0.910	1.030	1.150	1.280	1.420	1.560	1.710	1.870	2.030	2.200	2.380	2.570	2.760
	29		0.020	0.050	0.080	0.120	0.170	0.230	0.300	0.370	0.450	0.540	0.620	0.720	0.830	0.940	1.060	1.190	1.330	1.470	1.610	1.770	1.930	2.110	2.280	2.470	2.660	2.860
	30		0.020	0.050	0.080	0.130	0.180	0.240	0.310	0.390	0.470	0.560	0.660	0.750	0.860	0.970	1.100	1.230	1.370	1.510	1.670	1.830	2.000	2.180	2.360	2.560	2.760	2.960
	31		0.020	0.050	0.090	0.130	0.190	0.250	0.320	0.400	0.480	0.580	0.680	0.790	0.880	1.000	1.130	1.270	1.410	1.560	1.720	1.890	2.070	2.250	2.450	2.640	2.850	3.060
	32		0.020	0.050	0.090	0.140	0.190	0.260	0.330	0.410	0.500	0.600	0.700	0.820	0.940	1.070	1.200	1.350	1.450	1.610	1.780	1.950	2.140	2.330	2.530	2.730	2.920	3.160
	33		0.030	0.050	0.090	0.140	0.200	0.260	0.340	0.420	0.510	0.610	0.720	0.840	0.960	1.100	1.240	1.390	1.550	1.710	1.830	2.010	2.210	2.400	2.610	2.820	3.040	3.270
	34		0.030	0.060	0.090	0.140	0.200	0.270	0.350	0.430	0.530	0.630	0.740	0.860	0.990	1.130	1.270	1.430	1.590	1.760	1.940	2.080	2.270	2.480	2.690	2.910	3.130	3.370
	35		0.030	0.060	0.100	0.150	0.210	0.280	0.360	0.440	0.510	0.650	0.760	0.890	1.020	1.160	1.310	1.470	1.630	1.810	1.990	2.140	2.340	2.550	2.770	2.990	3.230	3.470
	36		0.030	0.060	0.100	0.150	0.210	0.280	0.370	0.460	0.560	0.660	0.780	0.910	1.050	1.190	1.340	1.510	1.680	1.850	2.040	2.210	2.410	2.630	2.850	3.080	3.320	3.570
	37		0.030	0.060	0.100	0.160	0.220	0.290	0.380	0.470	0.570	0.680	0.800	0.930	1.070	1.220	1.380	1.540	1.720	1.900	2.060	2.270	2.480	2.700	2.930	3.170	3.410	3.670
	38		0.030	0.060	0.100	0.160	0.220	0.300	0.380	0.480	0.580	0.700	0.820	0.960	1.100	1.250	1.410	1.580	1.760	1.950	2.150	2.330	2.550	2.770	3.010	3.260	3.510	3.770
	39		0.030	0.060	0.110	0.160	0.230	0.310	0.390	0.490	0.600	0.720	0.840	0.980	1.130	1.280	1.450	1.620	1.810	2.000	2.200	2.390	2.620	2.850	3.090	3.340	3.600	3.870
	40		0.030	0.060	0.110	0.170	0.240	0.310	0.400	0.500	0.610	0.730	0.860	1.000	1.150	1.310	1.480	1.660	1.850	2.050	2.250	2.460	2.690	2.920	3.170	3.430	3.700	3.980
	41		0.030	0.070	0.110	0.170	0.240	0.320	0.410	0.510	0.630	0.750	0.880	1.030	1.180	1.340	1.520	1.700	1.890	2.090	2.300	2.520	2.750	3.000	3.250	3.520	3.790	4.080
	42		0.030	0.070	0.110	0.170	0.250	0.330	0.420	0.530	0.640	0.770	0.900	1.050	1.210	1.370	1.550	1.740	1.930	2.140	2.360	2.580	2.820	3.070	3.330	3.610	3.890	4.180
	43		0.030	0.070	0.120	0.180	0.250	0.340	0.430	0.540	0.660	0.780	0.920	1.070	1.230	1.400	1.580	1.780	1.980	2.190	2.410	2.640	2.890	3.150	3.420	3.690	3.980	4.280
	44		0.030	0.070	0.120	0.180	0.260	0.340	0.440	0.550	0.670	0.800	0.940	1.100	1.260	1.430	1.620	1.810	2.020	2.240	2.460	2.710	2.960	3.220	3.500	3.870	4.080	4.380
	45		0.030	0.070	0.120	0.190	0.260	0.350	0.450	0.560	0.680	0.820	0.960	1.120	1.290	1.460	1.650	1.850	2.060	2.280	2.510	2						

56	58	60	62	64	66	68	70	72	74	76	78	80	82	84	86	88	90	92	94	96	98	100
0.200	0.210	0.230	0.240	0.260	0.270	0.290	0.310	0.320	0.340	0.360	0.380	0.400	0.410	0.430	0.450	0.470	0.500	0.520	0.540	0.560	0.580	0.610
0.300	0.320	0.340	0.370	0.390	0.410	0.440	0.460	0.490	0.520	0.540	0.570	0.600	0.630	0.660	0.690	0.720	0.750	0.780	0.820	0.850	0.880	0.920
0.410	0.430	0.460	0.490	0.520	0.560	0.590	0.620	0.660	0.690	0.730	0.770	0.800	0.840	0.880	0.920	0.960	1.010	1.050	1.090	1.140	1.180	1.230
0.510	0.540	0.580	0.620	0.660	0.700	0.740	0.780	0.820	0.870	0.910	0.960	1.010	1.060	1.110	1.160	1.210	1.260	1.320	1.370	1.430	1.490	1.550
0.610	0.660	0.700	0.750	0.790	0.840	0.890	0.940	0.990	1.050	1.100	1.160	1.220	1.270	1.330	1.400	1.460	1.520	1.590	1.660	1.720	1.790	1.860
0.720	0.770	0.820	0.870	0.930	0.980	1.040	1.100	1.160	1.230	1.290	1.360	1.420	1.490	1.560	1.630	1.710	1.780	1.860	1.940	2.020	2.100	2.180
0.820	0.880	0.940	1.000	1.060	1.130	1.190	1.260	1.330	1.400	1.480	1.550	1.630	1.710	1.790	1.870	1.960	2.040	2.130	2.220	2.310	2.410	2.500
0.930	0.990	1.060	1.130	1.200	1.270	1.350	1.420	1.500	1.580	1.670	1.750	1.840	1.930	2.020	2.110	2.210	2.300	2.400	2.500	2.610	2.710	2.820
1.030	1.110	1.180	1.260	1.340	1.420	1.500	1.590	1.670	1.760	1.860	1.950	2.050	2.150	2.250	2.350	2.460	2.570	2.680	2.790	2.900	3.020	3.140
1.140	1.220	1.300	1.390	1.470	1.560	1.650	1.750	1.840	1.940	2.050	2.150	2.260	2.370	2.450	2.590	2.710	2.830	2.950	3.070	3.200	3.330	3.460
1.250	1.330	1.420	1.510	1.610	1.710	1.810	1.910	2.020	2.120	2.240	2.350	2.470	2.590	2.710	2.830	2.960	3.090	3.220	3.360	3.500	3.640	3.780
1.350	1.450	1.540	1.640	1.750	1.850	1.960	2.070	2.190	2.310	2.430	2.550	2.680	2.810	2.940	3.080	3.210	3.360	3.500	3.650	3.800	3.950	4.110
1.460	1.560	1.660	1.770	1.880	2.000	2.120	2.240	2.360	2.490	2.620	2.750	2.890	3.030	3.170	3.320	3.470	3.620	3.770	3.930	4.100	4.260	4.430
1.560	1.670	1.790	1.900	2.020	2.140	2.270	2.400	2.530	2.670	2.810	2.950	3.100	3.250	3.400	3.560	3.720	3.880	4.050	4.220	4.390	4.570	4.750
1.670	1.790	1.910	2.030	2.160	2.290	2.420	2.560	2.710	2.850	3.000	3.150	3.310	3.470	3.630	3.800	3.970	4.150	4.330	4.510	4.690	4.880	5.080
1.780	1.900	2.030	2.160	2.300	2.440	2.580	2.730	2.880	3.030	3.190	3.350	3.520	3.690	3.870	4.050	4.230	4.410	4.600	4.800	4.990	5.200	5.400
1.890	2.020	2.150	2.290	2.430	2.580	2.730	2.890	3.050	3.220	3.380	3.560	3.730	3.910	4.100	4.290	4.480	4.680	4.880	5.090	5.290	5.510	5.720
1.990	2.130	2.270	2.420	2.570	2.730	2.890	3.050	3.220	3.400	3.580	3.760	3.950	4.140	4.330	4.530	4.740	4.940	5.160	5.370	5.590	5.820	6.050
2.100	2.250	2.400	2.550	2.710	2.880	3.050	3.220	3.400	3.580	3.770	3.960	4.160	4.360	4.570	4.780	4.990	5.210	5.430	5.660	5.900	6.130	6.380
2.210	2.360	2.520	2.680	2.850	3.020	3.200	3.380	3.570	3.760	3.960	4.160	4.370	4.580	4.800	5.020	5.250	5.480	5.710	5.950	6.200	6.450	6.700
2.310	2.480	2.640	2.810	2.990	3.170	3.360	3.550	3.750	3.950	4.150	4.370	4.580	4.800	5.030	5.260	5.500	5.740	5.990	6.240	6.500	6.760	7.030
2.420	2.590	2.760	2.940	3.130	3.320	3.510	3.710	3.920	4.130	4.350	4.570	4.800	5.030	5.270	5.510	5.760	6.010	6.270	6.530	6.800	7.070	7.350
2.530	2.710	2.890	3.070	3.270	3.460	3.670	3.880	4.090	4.310	4.540	4.770	5.010	5.250	5.500	5.750	6.010	6.280	6.550	6.820	7.100	7.390	7.680
2.640	2.820	3.010	3.200	3.410	3.610	3.830	4.040	4.270	4.500	4.730	4.980	5.220	5.480	5.730	6.000	6.270	6.540	6.830	7.110	7.410	7.700	8.010
2.740	2.940	3.130	3.340	3.540	3.760	3.980	4.210	4.440	4.680	4.930	5.180	5.440	5.700	5.970	6.240	6.520	6.810	7.100	7.400	7.710	8.020	8.340
2.850	3.050	3.260	3.470	3.680	3.910	4.140	4.370	4.620	4.870	5.120	5.380	5.650	5.920	6.200	6.490	6.780	7.080	7.380	7.690	8.010	8.330	8.660
2.960	3.170	3.380	3.600	3.820	4.060	4.290	4.540	4.790	5.050	5.310	5.590	5.860	6.150	6.440	6.730	7.040	7.350	7.660	7.990	8.310	8.650	8.990
3.070	3.280	3.500	3.730	3.960	4.200	4.450	4.710	4.970	5.230	5.510	5.790	6.080	6.370	6.670	6.980	7.290	7.620	7.940	8.280	8.620	8.970	9.320
3.180	3.400	3.630	3.860	4.100	4.350	4.610	4.870	5.140	5.420	5.700	5.990	6.290	6.600	6.910	7.230	7.550	7.880	8.220	8.570	8.920	9.280	9.650
3.290	3.510	3.750	3.990	4.240	4.500	4.770	5.040	5.320	5.600	5.900	6.200	6.510	6.820	7.140	7.470	7.810	8.150	8.500	8.860	9.230	9.600	9.980
3.390	3.630	3.870	4.120	4.380	4.650	4.920	5.200	5.490	5.790	6.090	6.400	6.720	7.050	7.380	7.720	8.070	8.420	8.780	9.150	9.530	9.910	10.300
3.500	3.750	4.000	4.260	4.520	4.800	5.080	5.370	5.670	5.970	6.290	6.610	6.930	7.270	7.610	7.970	8.320	8.690	9.060	9.450	9.830	10.230	10.630
3.610	3.860	4.120	4.390	4.660	4.950	5.240	5.540	5.840	6.160	6.480	6.810	7.150	7.500	7.850	8.210	8.580	8.960	9.340	9.740	10.140	10.550	10.960
3.720	3.980	4.240	4.520	4.800	5.090	5.390	5.700	6.020	6.340	6.680	7.020	7.360	7.720	8.090	8.460	8.840	9.230	9.630	10.030	10.440	10.860	11.290
3.830	4.090	4.370	4.650	4.940	5.240	5.550	5.870	6.190	6.530	6.870	7.220	7.580	7.950	8.320	8.710	9.100	9.500	9.910	10.320	10.750	11.180	11.620
3.940	4.210	4.490	4.780	5.080	5.390	5.710	6.040	6.370	6.710	7.070	7.430	7.790	8.170	8.560	8.950	9.360	9.770	10.190	10.620	11.050	11.500	11.950
4.040	4.330	4.620	4.920	5.220	5.540	5.870	6.200	6.550	6.900	7.260	7.630	8.010	8.400	8.790	9.200	9.610	10.040	10.470	10.910	11.360	11.820	12.280
4.150	4.440	4.740	5.050	5.360	5.690	6.020	6.370	6.720	7.080	7.460	7.840	8.230	8.620	9.030	9.450	9.870	10.310	10.750	11.200	11.660	12.130	12.610
4.260	4.560	4.860	5.180	5.500	5.840	6.180	6.540	6.900	7.270	7.650	8.040	8.440	8.850	9.270	9.700	10.130	10.580	11.030	11.500	11.970	12.450	12.940
4.370	4.670	4.990	5.310	5.650	5.990	6.340	6.700	7.070	7.460	7.850	8.250	8.660	9.080	9.500	9.940	10.390	10.850	11.310	11.790	12.280	12.770	13.270
4.480	4.790	5.110	5.440	5.790	6.140	6.500	6.870	7.250	7.640	8.040	8.450	8.870	9.300	9.740	10.190	10.650	11.120	11.600	12.080	12.580	13.090	13.600
4.590	4.910	5.240	5.580	5.930	6.290	6.660	7.040	7.430	7.830	8.240	8.660	9.090	9.530	9.980	10.440	10.910	11.390	11.880	12.380	12.890	13.410	13.940
4.700	5.020	5.360	5.710	6.070	6.440	6.810	7.200	7.600	8.010	8.430	8.860	9.300	9.750	10.220	10.690	11.170	11.660	12.160	12.670	13.190	13.730	14.270
4.810	5.140	5.490	5.840	6.210	6.590	6.970	7.370	7.780	8.200	8.630	9.070	9.520	9.980	10.450	10.930	11.430	11.930	12.440	12.970	13.500	14.040	14.600

笹口浜

目印テープ：ピンク（オレンジは対象外）

青G 1~877

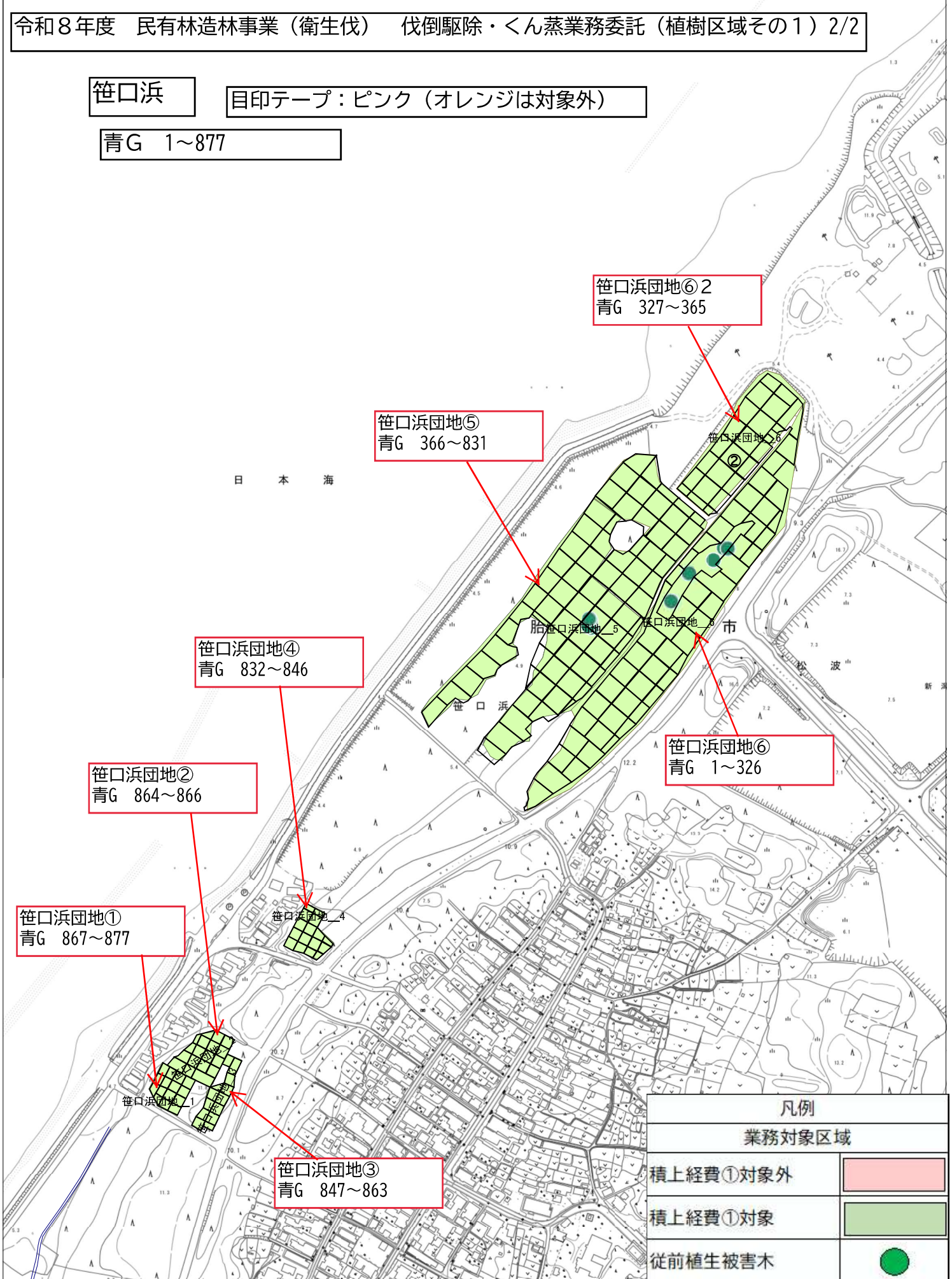


凡例	
業務対象区域	
積上経費①対象外	
積上経費①対象	
従前植生被害木	

笹口浜

目印テープ：ピンク（オレンジは対象外）

青G 1~877



日本海

笹口浜団地⑥2
青G 327~365

笹口浜団地⑤
青G 366~831

笹口浜団地④
青G 832~846

笹口浜団地②
青G 864~866

笹口浜団地①
青G 867~877

笹口浜団地⑥
青G 1~326

笹口浜団地③
青G 847~863

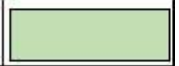
凡例

業務対象区域

積上経費①対象外



積上経費①対象



従前植生被害木



民有林造林事業（衛生伐）
伐倒駆除・くん蒸業務委託（植樹区域） 仕様書
（令和8年4月以降適用）

第1条 適用範囲

- 1 この仕様書は、胎内市笹口浜、中村浜及び村松浜の保安林内で平成23年以降に植樹した区域（以下「植樹区域」という。）において、松くい虫の付着による被害を受けたマツの伐倒及びくん蒸又は薬剤散布（以下「伐倒駆除」という。）の一連の作業に適用する。なお、この仕様書において、松くい虫とはマツの枯死の原因となる線虫類及び線虫類を運搬する昆虫類の総称とする。
- 2 受託者は、この仕様書によるほか、農薬取締法（昭和23年法律第82号）、農薬を使用する者が遵守すべき基準を定める省令（平成15年農林水産省・環境省令第5号）、労働安全衛生法（昭和47年法律第57号）及び伐木造材作業基準（昭和59年林野第27号）等、関係法令・通知で定めるところに従い、伐倒駆除を実施すること。
- 3 この仕様書に定めのない事項については、監督員の指示を受けること。

第2条 施工条件

- 1 本業務の対象となる植樹区域の範囲及び団地名は、図面のとおりである。
- 2 植樹区域は、幼齡林で幹の下部に残る枝葉の割合が多いことから、現実林分材積表（アカマツ）地位Ⅱにおける15年生の胸高直径（約9cmまで）かつ樹高（約6mまで）の範囲内において、日本農林規格の考え方にに基づき算出した幹材積の1.5倍を設計材積とし、この範囲外については、林野庁の幹材積表より算出した幹材積の1.2倍を設計材積とする。

なお、日本農林規格の考え方における末口径は、黒松樹幹の細り早見表（森林総合研究所 研究報告 No.34 昭和10年(1935)）から推定している。
- 3 除伐3回未滿の団地で、マツの密集度が高い団地または、当該団地内に植生しているマツの幹の下部に残る枝葉が移動の支障となっている団地については、作業スペースの確保及び被害材の引き出し作業に通常以上の労力が必要となることから、当該作業費を積み上げて設計するものとする。なお、対象となる団地は、毎木調査表及び図面のとおりである。

この場合における積み上げ経費は、林業土木積算基準（令和7年10月20日以降適用）（以下「林業土木積算基準」という。）「第14章 植栽工及び森林整備等 第4節 森林整備 4-1 刈払い・伐木 5 集積片付け（海岸）」を参考に設計するものとする。
- 4 幹の下部に残る枝葉が多い幼齡樹は、集積のための枝払い作業に通常以上の労力が必要となることから、林業土木積算基準「第14章 植栽工及び森林整備等 第4節 森林整備 3 本数調整伐 (3)2)枝払い」を参考に当該作業費を積み上げて設計するものとする。

この場合において、上記第3項の対象となる団地については、林業土木積算基準「第14章 植栽工及び森林整備等 第4節 森林整備 3 本数調整伐 (4)施工歩掛の補正（枝葉等の障害物により、作業のための移動や歩行に大きな支障がある場合）」を参考に施工歩掛を補正するものとする。
- 5 細いマツが多いことで集積した際に多くの隙間が生じ、1m³当たりの被覆体積が大きくなるために被覆シート使用量が設計を上回る場合は、協議のうえ、増加使用分を積み上げて変更設計を行うものとする。
- 6 本業務の駆除方法は、原則くん蒸とするが、施工地の状況や作業効率の観点から、協議

により施工地の一部において、破碎による駆除も可能とする。

この場合の施工歩掛は、新潟県森林病虫害等防除事業積算基準書（令和8年4月1日以降適用）における特別伐倒駆除（破碎）によるものとし、本条第3項に規定する作業費を積み上げて設計するものとする。

第3条 施工計画書の作成

- 1 施工計画書の作成前に打合せを行い、施工内容について説明を受けること。
- 2 委託者の説明を受け、受託者は着手前に被害木の位置等を十分把握するとともに、地形、林況、工作物等について調査の上、伐倒駆除の施工計画書を作成し、監督員に提出し、承認を受けること。
また、使用薬剤及び監督員の指示する材料について、その外観及び品質規格証明書等を照合して確認した資料を事前に監督員に提出し、監督員の承認を受けること。
- 3 受託者は、承認を受けた施工計画書を遵守し、施工すること。
- 4 施工計画書には、次の事項について記載する。また、監督員がその他事項について求めた場合は、追記すること。
 - ① 委託概要
 - ② 実施工程表
 - ③ 現場組織表
 - ④ 安全管理（安全研修を含む）について定めたもの
 - ⑤ 施工方法
 - ⑥ 緊急時の連絡体制及び対応について定めたもの
 - ⑦ その他必要な事項
- 5 くん蒸を実施する場合は、農林水産大臣に提出した農薬使用計画書の写しを添付すること。

第4条 対象木の決定

被害木調査によるナンバーテープ等のマークのあるマツを伐倒駆除の対象とするが、マークのないマツの被害木を発見したら、速やかに監督員に連絡し、指示を求めること。

第5条 伐倒作業

- 1 伐倒作業は、上下作業、近接作業になっていないかを確認し、障害物を除去し、安定した足場で行うこと。なお、被害木以外の樹木等に損傷を与えないよう、注意すること。
また、被害木は生立木と比較して幹に粘りが無くなり、折れやすくなることから、十分に注意し、安全作業に努めること。
- 2 伐倒後、樹幹に印されたナンバーテープ（以下「テープ」という。）を伐根に再設置し、写真を撮影し記録整備すること。
- 3 枝払い作業は、かん木等障害物を除去し、安全を確認した上で実施すること。
- 4 材は1.0～1.5m程度に玉切り、足場を整え、安全を確保してから作業を行うこと。
- 5 玉切った材は道路、水路等に放置しないよう、十分注意すること。

第6条 集積

- 1 被害材の集積は、なるべく平坦な場所を選ぶこと。また、シートの破損を防ぐため、枝条を集積した上に、玉切りした材を集積すること。
- 2 被害木周辺において集積に適した場所がない場合は、集積に適した場所まで引き出した

うえで集積すること。

- 3 道路、水路及びガス管付近には集積しないこと。

第7条 くん蒸

- 1 使用する薬剤は、委託者より指示を受けた薬剤を使用し、農薬登録において定められた使用基準を遵守すること。また、シートについて、気体透過性の小さいくん蒸用シートを使用すること。
- 2 薬剤散布を行う作業員は、ヘルメット、防護眼鏡、マスク、手袋、長靴等を着用し、直接人体に薬剤が接触しないよう注意すること。
- 3 感染源を林内に残さないため、被害木の幹だけではなく、2 cm以上の太さの枝条についても全て集積し、くん蒸処理を実施すること。
- 4 被害材（枝条含む）は、被覆内容積が概ね1 m³程度になるように集積し、シートで被覆すること。
- 5 被害材の集積は、なるべく平坦な場所を選ぶこと。また、シートの破損を防ぐため、枝条を集積した上に、玉切りした材を集積すること。
- 6 落葉が堆積している場所など、くん蒸剤のガスの密閉が難しい場所では、材の下にシートを敷く等、ガス漏れのないようにすること。
- 7 くん蒸剤の使用量は、集積した被害材の被覆内容積に基づき適切に決定すること。
なお、被覆内容積は、個々のくん蒸処理形状を計測（縦、横、奥行など）すること。
- 8 冬季（12月～2月）においては、被覆内温度を上げてくん蒸剤の効果を高めるため、上空が開放しており日光が被覆された材に当たる場所に集積すること。また、積雪している場合は、雪を除去し土を露出させた上に材を集積し、くん蒸を行うこと。
- 9 集積した被害材を被覆するシートは、くん蒸剤のガスの密閉効果が確認されている材質で破れにくいものを使用すること。
また、シートに穴があいた場合は、粘着テープ等で穴をふさぎ、ガス漏れのないよう注意すること。
- 10 集積した被害材を被覆するシートが、風によりめくれぬよう、シートの裾は土等で押さえること。
- 11 集積単位ごとに、被覆年月日がわかるように明示するとともに、第三者がみだりに近づかないように注意喚起の措置を講じること。また、くん蒸中は厳重に監視を行うこと。
- 12 生分解性シートを使用した場合を除き、くん蒸処理が終了した後はシートを速やかに回収し、処分すること。
- 13 被害材の被覆及びくん蒸は、5月末日までに完了させること。

第8条 連絡体制の確立

受託者は所在を明らかにし、監督員と常に連絡をとれる体制にすること。

第9条 作業記録

- 1 記録写真は、伐倒駆除材積100 m³あたり1箇所以上、くん蒸処理を終えるまでの一連の作業を年月日、地名、ナンバーを明記し撮影すること。プロット調査地とプロット調査地以外について、各1箇所以上行うこと。
なお、全数量が100 m³以下の場合は、概ね3箇所以上行うこと。
- 2 現場作業の記録は作業日毎に、場所、作業内容、作業員氏名等、必要事項を記録し、整備すること。

- 3 被害木の伐倒作業が完了したものについては、調査時のナンバー等を記録整備すること。
- 4 駆除完了後、地形図に駆除木毎に位置、ナンバーを記入し、整理すること。
- 5 民有林造林事業（衛生伐）においては、事業の施工地ごとに、事業実施前、事業実施中及び事業完了後の状況を撮影すること。また、これらの写真は、原則として当該施工地のGNSSデータが確認できるものとする。

森林病虫害等防除事業特記仕様書

第1 総則

- 1 この特記仕様書は、松くい虫等防除関係事業に係る社会保険料等及び納品物について定める。

第2 社会保険料等

- 1 社会保険料等については、施工地ごとに、事業に従事した各現場労働者について社会保険料等（労災保険、雇用保険、健康保険、厚生年金及び退職金共済制度）の加入状況に応じて表1に示す点数を合計し、当該現場労働者数で除して算出される平均点数に応じて、表2に示す率を乗じた額を積算する。

表1

		加入している場合の点数
労災保険		6点
雇用保険		1点
健康保険		5点
厚生年金保険		10点
退職金共済制度	中小企業退職金共済制度以外	2点
	中小企業退職金共済制度	3点

表2

平均点数	加算率
1点以上7点未満	3%
7点以上13点未満	10%
13点以上23点未満	13%
23点以上	18%

2 加入実態状況調査表の提出

受託者は、現場施工完了後、速やかに従事した各現場労働者の「社会保険等の加入実態状況調査表」（別紙）を監督員に提出しなければならない。

第3 当該設計書の取り扱い

本設計書の社会保険料等は、「直接費と共通仮設費の合計」に18%を乗じた額で積算している。

ただし、社会保険料等の加入実態状況に応じた加算率とするため、提出された社会保険等の加入実態状況調査表に基づき、変更設計を行うものとする。

第4 納品物

「新潟県松くい虫防除事業（伐倒駆除）標準仕様書」に基づき整備した記録は、紙媒体により納品すること。

農 薬 使 用 計 画 書 (変更)

年 月 日

農林水産大臣 殿

住 所
氏 名 (法人の場合にあっては、その
名称及び代表者の氏名) □

農薬を使用する者が遵守すべき基準を定める省令 (第3条)
(第4条) に基づき、

下記のとおり提出します。

記

農薬の使用計画

- 1 農薬の使用方法
- 2 使用する農薬の種類
- 3 使用する対象
- 4 使用する期間

(日本工業規格A4)

備考 届出に際し、新規の場合は、「(変更)」を傍線で消し、変更の場合は該当部分を丸で囲むこと。また、届出の根拠条項以外の条を傍線で消すこと。

- 注1 「農薬の使用方法」には、「航空機による散布」「くん蒸」等と記載する。
- 2 「使用する農薬の種類」には、農薬の有効成分名、又はその略称名及び剤型を記載する。
- 3 「使用する対象」には、くん蒸にあっては、「倉庫」、「天幕」等、航空機にあっては、「稲」等と記載する。