

【資料1】

雇用状況等調査集計について

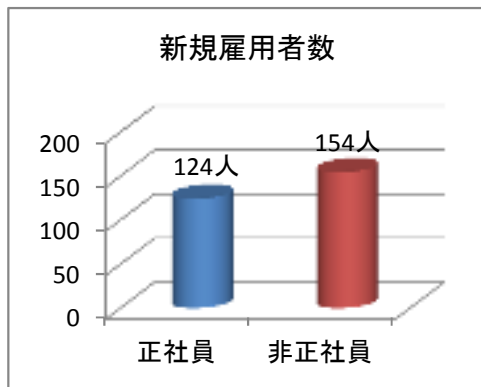
今回調査期間:平成25年 4月1日～平成25年 9月30日

前年調査期間:平成24年 4月1日～平成24年 9月30日

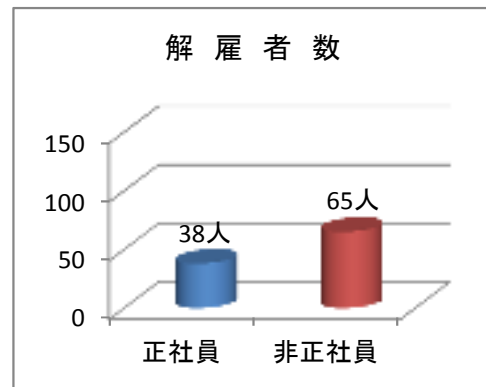
	今回調査	前年調査	前年比
配布数	164	164	0
回答数	96	108	▲ 12
回答率	58.50%	65.80%	▲7.3%

1. 新規雇用・解雇状況(平成25年4月1日から平成25年9月30日の期間)

		居住		合計
		胎内市内	市外	
新規雇用者数	正社員	68人	56人	124人
	非正社員	93人	61人	154人
解雇者数	正社員	20人	18人	38人
	非正社員	33人	32人	65人



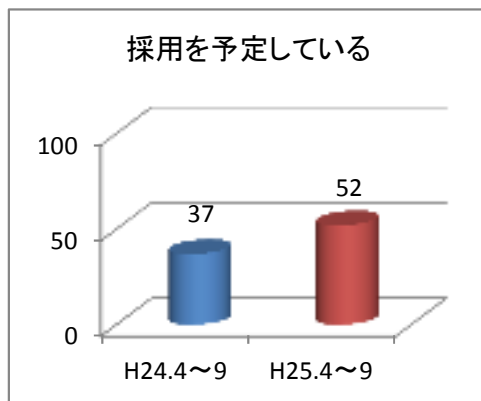
胎内市内・市外含む



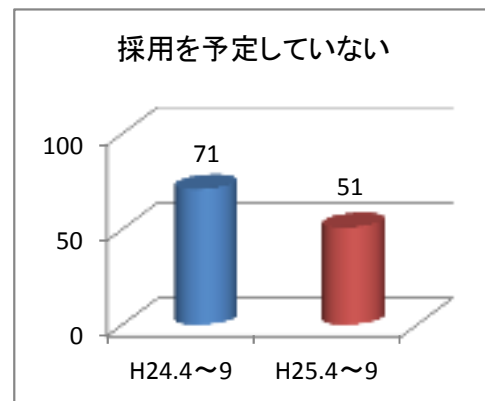
胎内市内・市外含む

2. 来年度採用予定について(正規・非正規問わず)

	今回	前年	前年比
ア 採用を予定している	52	37	15
イ 採用を予定していない	51	71	▲ 20



正規・非正規問わず



正規・非正規問わず

※採用を予定している理由

	今回	前年	前年比
ア 退職者等の欠員補充	30	12	18
イ 受注増加等に対応するための人員拡充	13	3	10
ウ 新規設備投資や設備の増設などに伴う増員	4	8	▲ 4
エ その他	5	11	▲ 6

[理由内訳]

・若手育成のため	1件	・新規に学卒(高卒)を採用	1件
・技術の継承のため	1件	・欠員が生じれば採用するが、採用数等は未定	1件
・定期採用、障がい者採用	1件		

	今回調査	前年調査	前年比
3. 採用予定人数について	160人	101人	59人

3-2. 雇用形態・業務内容について

○雇用形態

・正社員	75人
・臨時職員	35人
・パート	47人
・アルバイト	3人

○業務内容

・作業員 43人	・小売 30人	・フロント・レストラン 26人	・施設・施行管理 13人	・製造 11人
・介護職 7人	・技師 5人	・一般事務 4人	・サービス 4人	・英語講師 2人
・美容師 2人	・保育士 2人	・土木技術者 2人	・型枠大工 2人	・営業 2人
・設計 2人	・研究開発 1人	・薬剤師 1人	・歯科関係 1人	

4. 就業施策の実施状況について(複数回答可)

項目	今回調査	前年調査	前年比
ア)就業時間の短縮	10件	9件	1件
イ)休日の増加	14件	10件	4件
ウ)給与の削減	7件	6件	1件
エ)早期退職措置	2件	2件	0件
オ)ジョブシェアリング	5件	3件	2件
カ)その他	7件	2件	5件

[その他の具体的な施策内容]

・雇用助成金受給中	・時間外労働時間の短縮	・自己申告制度	・希望部署移動
・雇用調整助成金申請	・各自業務終了次第退社		
・スキルアップ勉強会の実施	・ノー残業の励行		

5. 胎内市内の事業所による就職合同説明会を開催した場合、参加なさいますか。

・参加する	10件
・内容によって参加する	23件
・参加しない	61件

<内容によって参加する場合の条件等>

- ・福祉関係求職者が対象の場合 1件
- ・説明会の開催の時期に採用を予定していれば 1件
- ・募集する形態が有期でも可能であれば 1件
- ・技術系高年者の就職実態と市としての取組み等について説明頂ければ 1件
- ・開催時期が会社の求人時期と合致した場合 1件
- ・理工系の大学の参加があれば 1件
- ・パート募集でもよければ 1件
- ・時期による 1件

6. 設備投資の計画について

・計画あり	43件
・1年以内	20件
・3年以内	6件
・未定	17件
・計画なし	52件

7. 各種助成制度や優遇措置、制度融資などについて

	知っている	利用したことがある
雇用調整助成金	66 (81%)	11 (15%)
中小企業緊急雇用安定助成金	53 (67%)	13 (17%)
地域雇用開発助成金	22 (29%)	1 (2%)
試用雇用奨励金	37 (49%)	6 (9%)
特定求職者雇用開発助成金	37 (47%)	6 (9%)
固定資産税課税免除措置	21 (28%)	5 (7%)
用地取得助成金	15 (21%)	1 (2%)
用地賃貸借助成金	13 (18%)	0 (0%)
雇用促進奨励金	32 (42%)	1 (2%)
工業用水道使用料助成金	10 (14%)	0 (0%)
地方産業育成資金	13 (18%)	1 (2%)
中小企業育成資金	19 (26%)	1 (2%)
商工貯蓄共済融資	31 (41%)	5 (7%)
信用保証料の100%補給	16 (23%)	4 (6%)

8. その他、ご意見・ご要望がございましたらお書きください。

- ・勤務は胎内市で住居は他市町村(新発田市等)が多い。通勤のリスクと手当が負担となっている。
是非地元採用できるよう、手当いただきたい。
- ・各種助成金の内容について実務担当者研修などの場を設けていただきたい。
- ・これからも地域に貢献できる会社として事業運営に努めていきたい。
- ・季節的な運営であり、該当する助成金がなかなかない。通年雇用以外の助成もあると良い。
(運営期間が年々短くなっているため)