

## 【資料2】

## 雇用状況等調査集計について

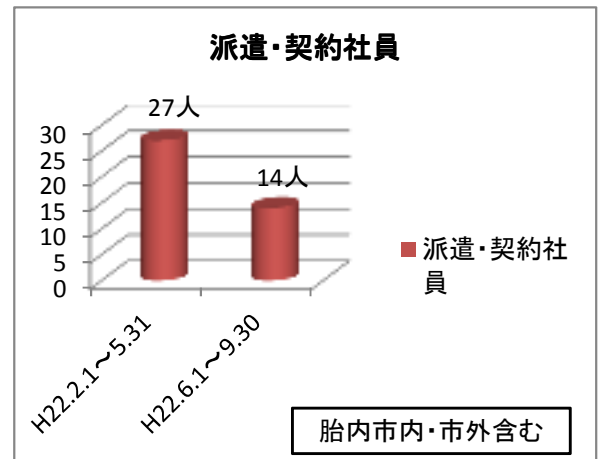
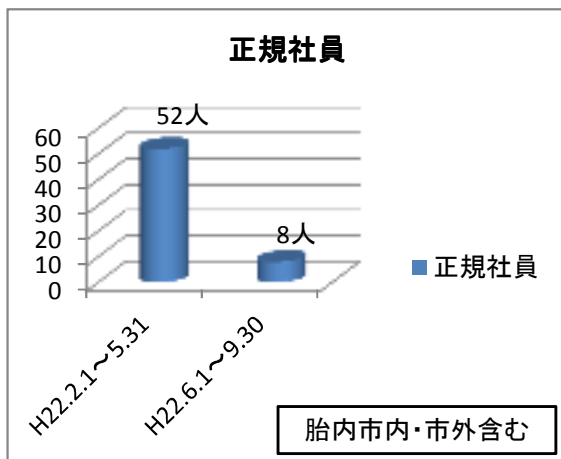
### 調査期間

- ・今回調査：平成22年 6月1日～平成22年9月30日
- ・前回調査：平成22年 2月1日～平成22年5月31日

	今回調査	前回調査	前回は
配布数	173	175	▲ 2
回答数	133	136	▲ 3
回答率	76.90%	77.70%	▲0.8%

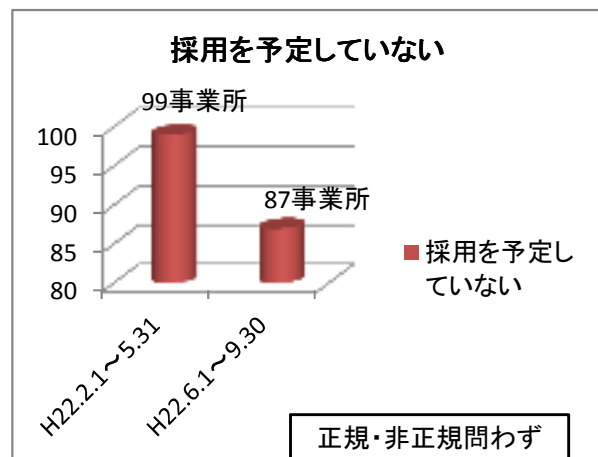
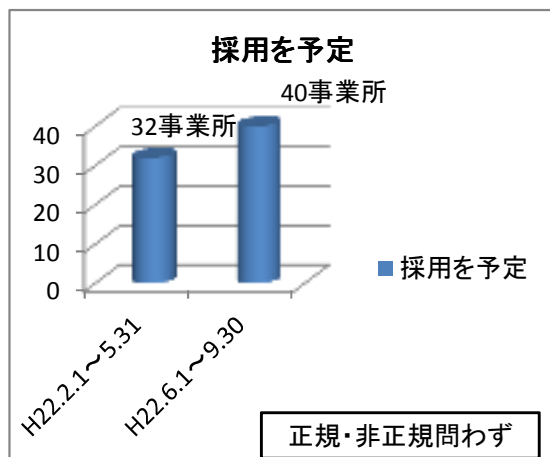
### 1.解雇状況（平成22年6月1日から平成22年9月30日）

		住居			計
		胎内市内	市外	不明	
正規社員	今回調査	4人	4人	0人	8人
	前回調査	15人	37人	0人	52人
	前年比	▲ 11人	▲ 33人	0人	▲ 44人
派遣・契約社員	今回調査	10人	4人	0人	14人
	前回調査	23人	4人	0人	27人
	前年比	▲ 13人	0人	0人	▲ 13人



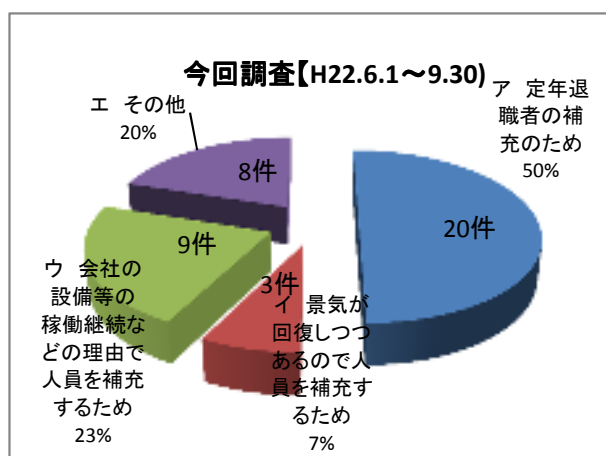
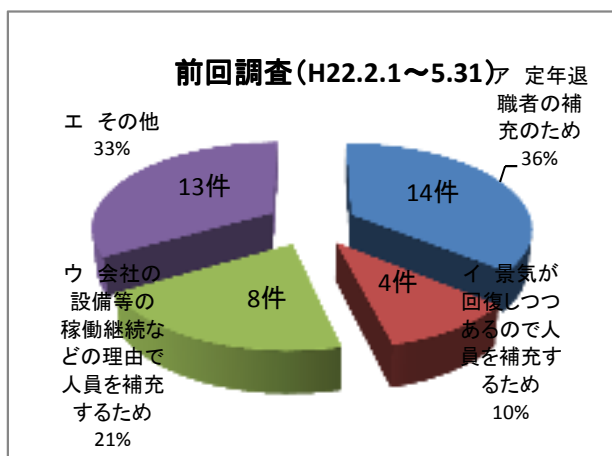
### 2.来年度採用予定について(正規・非正規問わず)

	今回	前回	前年比
ア 採用を予定している	40	32	8
イ 採用を予定していない	87	99	▲ 12



### ※採用を予定している理由

	今回	前回	前年比
ア 定年退職者の補充のため	20	14	6
イ 景気が回復しつつあるので人員を補充するため	3	4	▲ 1
ウ 会社の設備等の稼働継続などの理由で人員を補充するた	9	8	1
エ その他	8	13	▲ 5



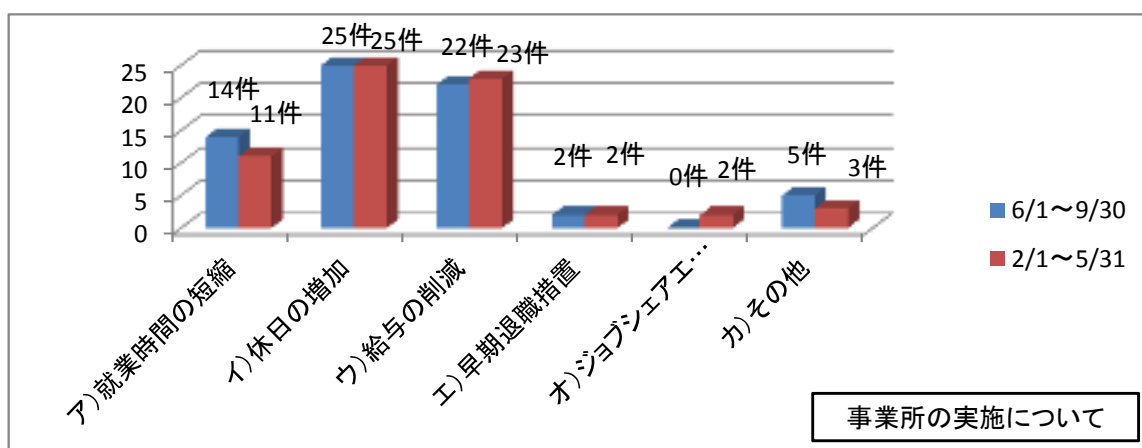
今回調査  
82人

前回調査  
—  
前回比  
—

### 3. 採用予定人数について

### 4. 労働条件等について(複数可)

項目	今回調査	前回調査	前年比
ア)就業時間の短縮	14件	11件	3件
イ)休日の増加	25件	25件	0
ウ)給与の削減	22件	23件	▲ 1件
エ)早期退職措置	2件	2件	0件
オ)ジョブシェアエイング	0件	2件	▲ 2件
カ)その他	5件	3件	2件



### 5. 雇用助成調整金を利用しましたか

	今回	前回	前年比
ア 利用した	28	23	5
イ 利用していない	100	107	▲ 7

**【総評】**

●正規社員と派遣・契約社員の解雇状況について、正社員52人～8人、派遣・契約社員27人～14人と解雇人数が減となっている。

●来年度採用予定について、来年度採用を予定している事業所は、今回の調査では、32事業所から40事業所と増えており、逆に採用を予定していない事業所は、99から87事業所と減となっている。

理由は、ア)の定年退職者の補充のためが14件～20件、イ)の景気が回復しつつあるので人員を補充するため、4件から3件、ウ)の会社の設備等の稼働継続などの理由で人員を補充するため、8件から9件と若干増となっている。エ)のその他の理由として、欠員動員の補充が2件、中途退職者の補充のためが2件、業務内容の改善が1件、技能伝承のためが2件、契約社員の契約期間満了のためが1件となっている。

●採用予定人数について、今回の調査で、34事業所から82人の採用を見込んでいる。

●各事業所における労働条件等について、今回の調査では、ア)の就業時間の短縮が14件、イ)の休日の増加が25件、ウ)の給与の削減が22件、エ)の早期退職処置については2件、ジョブシェアリングが0件、その他が5件となっており、前回の調査と同じような傾向が見られる。その他内容については、教育訓練の実施、短期雇用という回答があった。

●雇用調整助成金制度を利用したことがありますか、との回答について、今回の調査で、利用した28件、利用していない100件で、前回の調査とだいたい同じような傾向が見られる。

## 別紙

- ① ( 8 件)
  - ・欠員動員の補充 (2件)
  - ・中途退職者の補充のため (2件)
  - ・業務内容の改善
  - ・技能伝承のため (2件)
  - ・契約社員の契約期間満了のため
  
- ② ( 3 件)
  - ・教育訓練の実施
  - ・短期雇用

