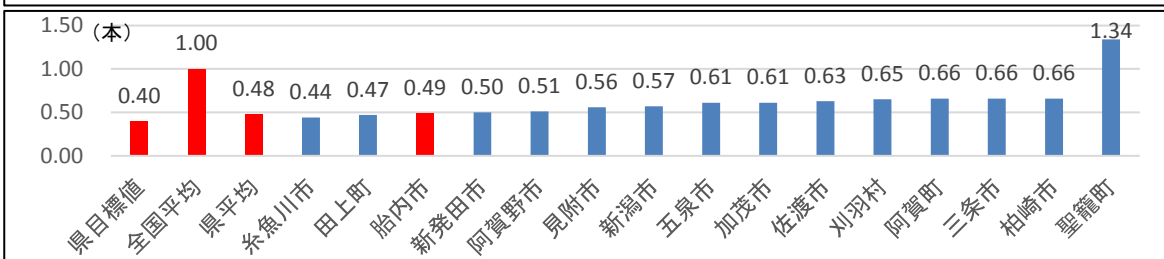


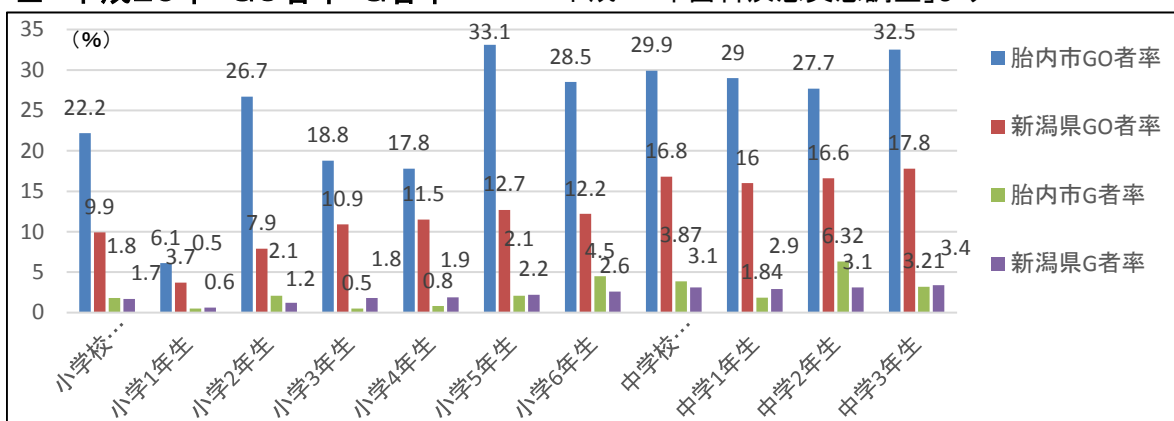
【児童・学童】

■ 平成26年 市町村別12歳児一人平均むし歯数(永久歯)の比較



注) 県目標値:「平成26年歯科疾患実態調査」より 全国平均:「学校保健統計調査」より

■ 平成26年 GO者率・G者率 「平成26年歯科疾患実態調査」より



■ 小・中学校フッ素洗口施設内希望率 (%)

	22年度	23年度	24年度	25年度	26年度
胎内市					
小学校	98.6	98.5	99.3	99.8	99
中学校	96	97.9	97.8	98.7	98.4

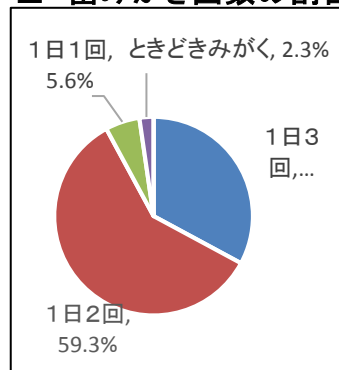
「胎内市保健衛生活動状況より」

市内中学1年生 お口の健康に関するアンケート調査より

調査期間:平成27年9~10月

調査対象:市内中学1年生 217人

■ 歯みがき回数の割合



■ 「歯科医院へどんな場合に行くか」の割合

